



## SET INDEX

แกว่งออกข้าง High ยังไม่รีบผัน  
1678-1680 จุด

ภาพรวมในสัปดาห์ยังคงเกาะระยะการพักตัวระหว่างขาขึ้นในช่วง 1660-1678 จุด

ระหว่างสัปดาห์ต้องไม่เพิ่มความเสถียร คือ รักษา Low ให้ยื่นเหนือแนวรับ 1660 จุด เพราะการหลุดจะไปยืนยันการจบรอบแกว่งขึ้นแบบ Double Tops และเปิด Downside ลงสู่ฐาน 1650/1640 จุด

แต่หากเทียบกับตลาด Futures จะพบว่าความเสี่ยงต่อการปรับฐานในระยะสั้นลดลง เพราะ S50Z17 มีโอกาสแตะแนวต้าน 1080 จุด และทะลุผ่าน

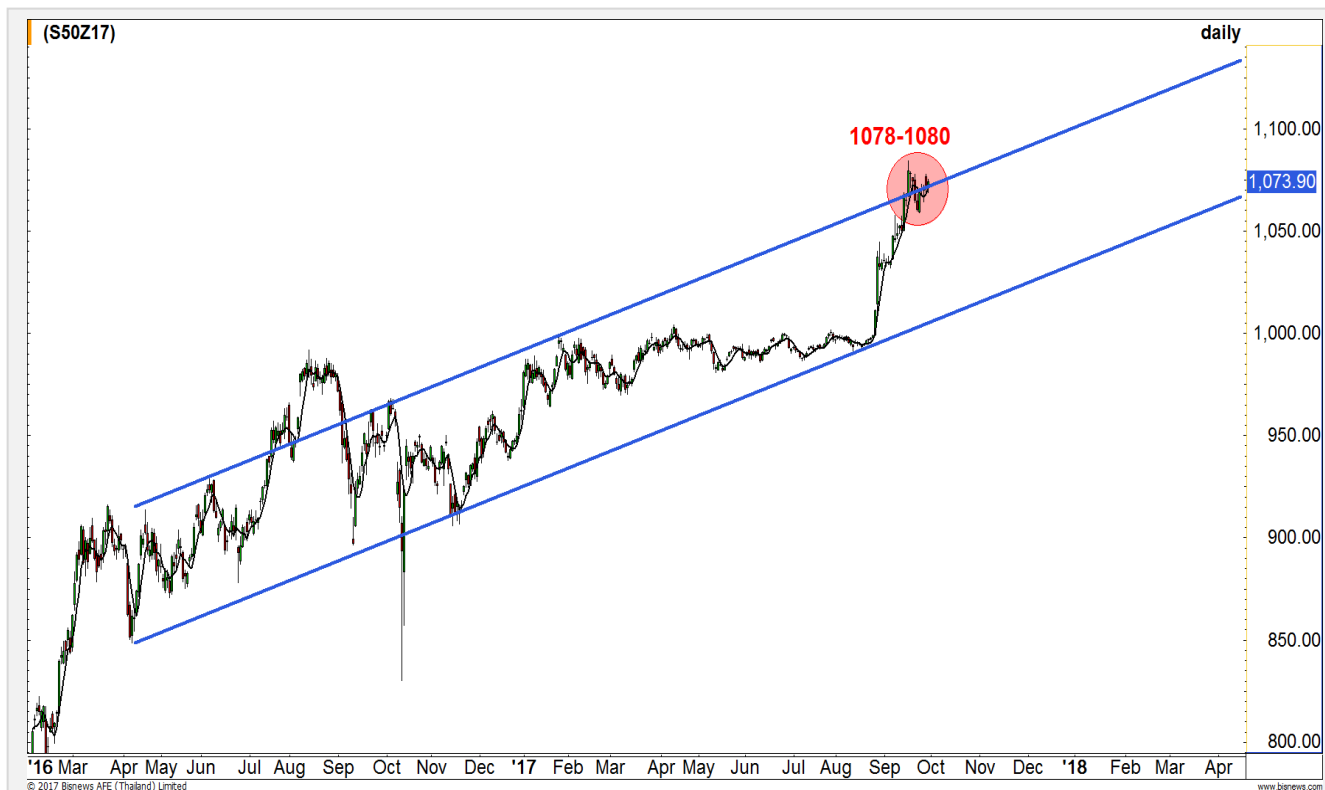
แนวรับ	1670*	1668**
แนวต้าน	1676*	1678**



## Technical Review:

- S50Z17: จำกัดการติด เพราะท้ายสัปดาห์นักลงทุนน่าจะลดความเสี่ยง ระวัง Low ไม่ควรหลุดแนวรับ 1067 จุด
- Momentum Trading : TKN , PTG
- Swing Trading : HTECH , SYNEX

# SET50 Index Futures



แนวรับ		แนวต้าน	
1072**	1070*	1078**	1080*

Contracts	Long	Short	Net	YTD
Institution	24087	16734	7353	55192
Foreign	17801	19710	-1909	-101583
Local	64295	69739	-5444	46391

## รอบเข้ายีนบาททดสอบแนวต้าน 1075 จุด อีกรอบ

29 ก.ย. 60 นักลงทุนต่างชาติ Short สุทธิ 1,909 สัญญา ซึ่งส่วนหนึ่งเป็นการเปิดสถานะ Short (3 ก.ค.-29 ก.ย. นักลงทุนต่างชาติ Short สุทธิสะสม 64,683 สัญญา)

รอบเข้าเปิดบวก แต่ยังคงจำกัดแนวต้านแรกไว้ที่ 1075-1078 จุด

ศุกร์ที่ผ่านมา S50Z17 ปิดด้วย Basis +4.98 จุด เพิ่มขึ้นเล็กน้อยจากรวันก่อนหน้า +4.94 จุด

ขณะที่ภาพหลักมีโอกาสทดสอบ 1080-1085 จุด

## กลยุทธ์ S50Z17 (Swing Trade)

- พอร์ตเปิด Trading Short เมื่อวันศุกร์ที่ผ่านมา ช่วงต้นทุน 1073-1075 จุด แนะนำปิดทำกำไรช่วงอ่อนตัวทดสอบแนวรับ 1070-1071 จุด **ตัดขาดทุนเมื่อทะเลแนวต้าน 1076 จุด**
- พอร์ตว่าง รอเปิด Trading Long ช่วงชะลอตัวลงสู่แนวรับ 1072/1070 จุด **ตัดขาดทุนกรณีหลุด 1068 จุด**

# SET50 Index Options

คำแนะนำ : Wait and See

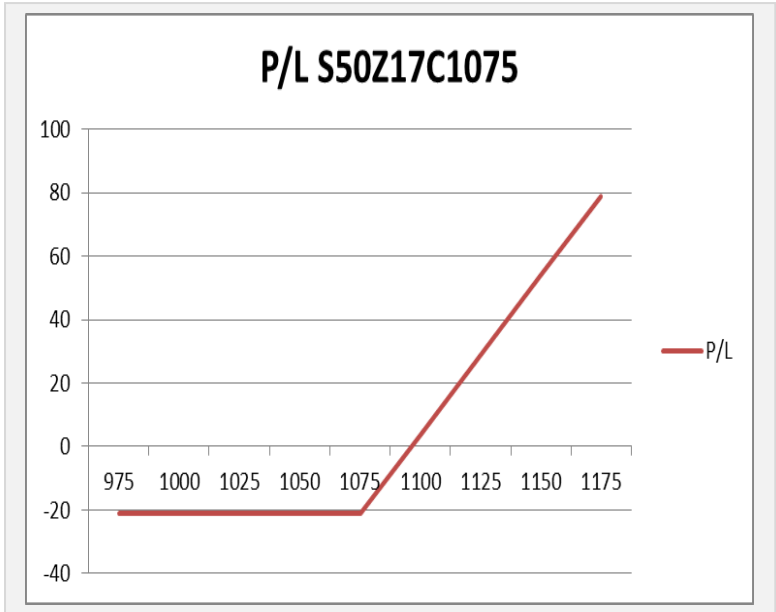
กลยุทธ์ : Wait and See

ขาดทุนสูงสุด : -

กำไรสูงสุดทางทฤษฎี : -

เป้าหมายการทำกำไร : -

จุดคุ้มทุน(เมื่อหมดอายุ) : -



SET50 Index	Long S50Z17C1075	Cost	Profit/Loss
975	-100	21.1	-21.1
1000	-75	21.1	-21.1
1025	-50	21.1	-21.1
1050	-25	21.1	-21.1
1075	0	21.1	-21.1
1100	25	21.1	3.9
1125	50	21.1	28.9
1150	75	21.1	53.9
1175	100	21.1	78.9

		Price	Chang	Vol.	Open Interest	Intrinsic Value	Time Value	Break Even	All-in-Premium	Implied Volatility	Effective Gearing
Call Option	S50Z17C1025	55.90	1.40	328.00	6349.00	43.92	11.98	1080.90	0.01	13.85%	14.12
	S50Z17C1050	34.30	1.30	581.00	2813.00	18.92	15.38	1084.30	0.01	11.22%	19.78
	S50Z17C1075	17.80	0.60	945.00	2813.00	0.00	17.80	1092.80	0.02	9.68%	27.81
	S50Z17C1100	9.70	0.00	279.00	2813.00	0.00	9.70	1109.70	0.04	10.07%	32.37
	S50Z17C1125	5.40	0.30	569.00	2813.00	0.00	5.40	1130.40	0.06	10.74%	35.28

Put Option	S50Z17P1025	7.10	-1.30	263	6899	0.00	7.10	1017.90	-0.05	10.78%	-31.85
	S50Z17P1050	11.00	-1.10	426	3305	0.00	11.00	1039.00	-0.03	8.96%	-32.81
	S50Z17P1075	19.20	-1.30	506	3305	6.08	13.12	1055.80	-0.01	7.47%	-30.80
	S50Z17P1100	34.50	-2.50	158	3305	31.08	3.42	1065.50	0.00	6.38%	-25.11
	S50Z17P1125	56.50	-0.70	48	3305	56.08	0.42	1068.50	0.00	6.00%	-18.05

## Energy

	Level 1	Level 2
<b>Support</b>	22140	21850
<b>Resistance</b>	22530	22650

### เพิ่มความระวัง

RSI เกิดสัญญาณ Bearish Divergence ขึ้น จึงต้องเพิ่มความระมัดระวังมีดัชนีกลุ่มพลังงานมีโอกาสพักตัว (กรณีจะลบล้างสัญญาณลบต้องผ่าน High เดิม)



## Automotive

	Level 1	Level 2
<b>Support</b>	555	550
<b>Resistance</b>	565	570

### ยืนเหนือ 555 จุดได้ มองขึ้นต่อ

ต้องยืนเหนือระดับ 555 จุดให้ได้เพื่อยืนยันสัญญาณการ Breakout ออกจากกรอบ Sideway



# Top Most Active



Support 13.20 13 Resistance 13.70 13.90

**ESSO (DAY):** รอบสั้นอาจเกิดการย่อตัว หลังมีแรงขายที่แนวต้าน 13.90 บาท  
รอดูแนวรับ 13.20 / 13 บาท



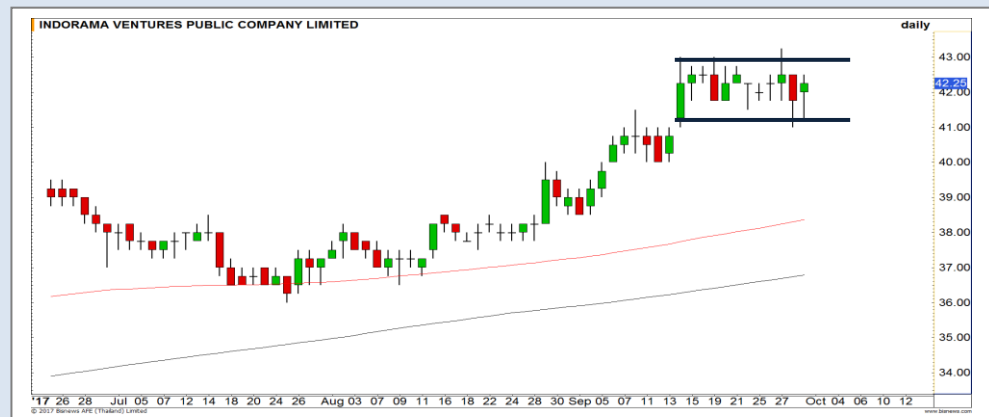
Support 404 400 Resistance 412 420

**PTT (DAY):** เข้าสู่รอบการพักฐาน หลังราคาไม่สามารถผ่านแนวต้าน 420 บาท  
ได้ เป็นรูปแบบ Double top รอดูฐานแนวรับ 404/400 บาท



Support 26 25.50 Resistance 27.25 27.75

**CPF (DAY):** ราคาฟื้นตัวขึ้นตามกรอบ Uptrend Channel มีแนวต้านรอดสอบ 27.25/27.75 บาท



Support 41.75 41.25 Resistance 42.50 43

**IVL (DAY):** เปรอระเเมนราคาแกว่งตัว Sideway ในกรอบ 41.25 – 42.50 บาท  
สะสมกำลังรอขึ้นรอบใหม่

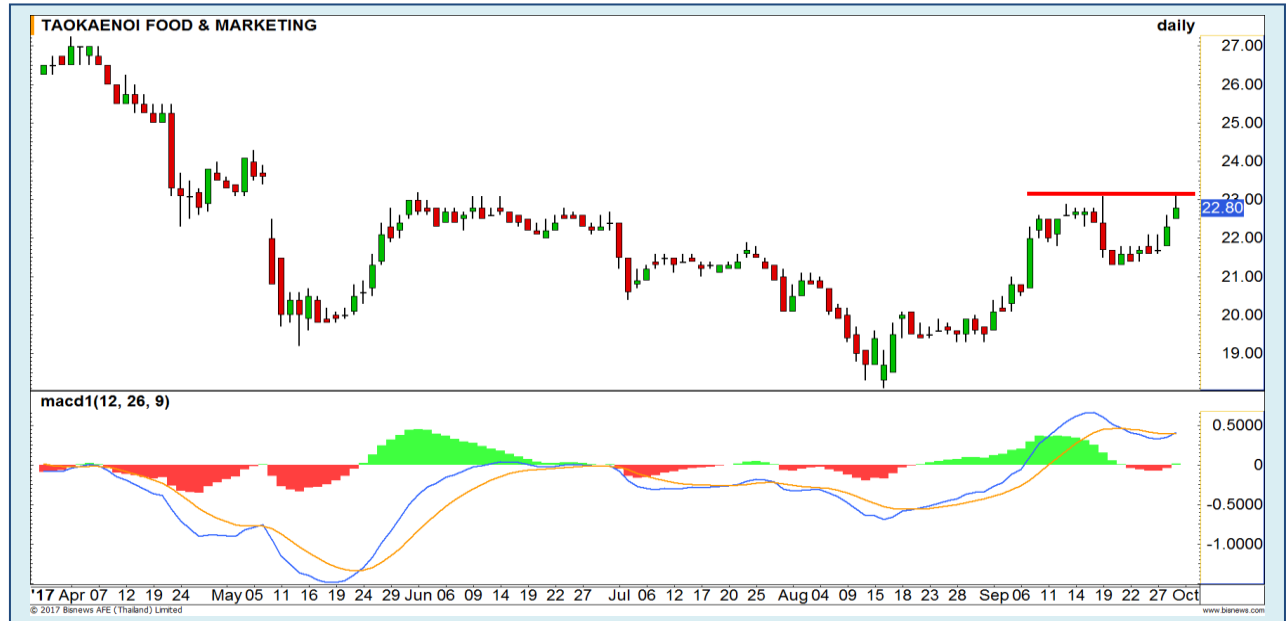
# Momentum Trading

TKN

**Support** | 22.30  
**Resistance** | 24.30  
**Stop loss** | 21.30

### คำแนะนำระยะสั้น (BUY)

MACD กลับขึ้นมาเหนือ 0 อีกครั้ง รอเพียงราคาสามารถผ่านแนวต้าน 23 บาทนี้ให้ได้ หากผ่านได้ Upside จะกลับมาเปิดกว้างอีกครั้ง



PTG

**Support** | 22.50  
**Resistance** | 23.30/23.70  
**Stop loss** | 22.10

### คำแนะนำระยะสั้น (BUY)

Breakout ออกมาจากรูปแบบ Bull Flag ทำให้มองว่าการพักตัวระยะสั้นในสัปดาห์ที่ผ่านมาจบลงแล้ว ราคามีโอกาสปรับตัวขึ้นต่อตามแนวโน้มเดิม



# Swing Trading



<b>Support</b>	10.50
<b>Resistance</b>	11.70
<b>Stop loss</b>	10

## คำแนะนำระยะสั้น (BUY)

เรามองการพักตัวลงมาแรงของราคานี้ มีโอกาสได้เห็นการฟื้นตัวกลับในรอบสั้น เนื่องจาก ราคาลงมาใกล้แนวรับสำคัญที่ 10 บาท

HTTECH



<b>Support</b>	13.90
<b>Resistance</b>	14.60/15.10
<b>Stop loss</b>	13.60

## คำแนะนำระยะสั้น (BUY)

ราคาพักตัวลงมาทดสอบแนว Breakout เดิมที่บริเวณ 13.90 บาทแล้วเกิดแรงซื้อ กลับ เป็นสัญญาณบวกว่าแนวโน้มหลักยังคง แข็งแกร่ง ราคามีโอกาสปรับตัวขึ้นต่อ

SYNEX



# THANI



เส้นแนวต้าน 6.90 บาท ไม่ทะลุแนวต้าน  
ดังกล่าว มีจังหวะทำ SBL สั้นๆ

แนวรับ		แนวต้าน	
6.35	6.10	6.90	7.10

ศุกร์ที่ผ่านมามีขึ้นทดสอบ High 6.60 บาทเป็นด่านแนวต้านรายเดือน Upside ที่เหลือ เช่น 6.90 บาทน่าจะมีความหมาย ซึ่งไม่ผ่านแนวนี้ มีรอบที่จะอ่อนตัวช่วงสั้นกลับมา กลับมาที่แนวรับ 6.35 บาท

ปริมาณหุ้นที่ให้ยืมเพื่อขายชอร์ต

Stock	Available for borrowing (Share)
THANI	75,800

(ข้อมูล ณ เวลา 9.00 น. ของวันก่อนหน้า)

**ตัดขาดทุนเมื่อถึง High ทะลุ 6.90 บาท**

สอบถามข้อมูลเพิ่มเติม กรุณาติดต่อ  
ฝ่ายธุรกิจยืมและให้ยืมหลักทรัพย์

โทรศัพท์ : 02-658-9699  
Email: sbl@fnsyrus.com



GFPT : GFPT24C1801A



แนวรับ		แนวต้าน	
19.50	19.30	20.30	20.70

เราประเมิน Downside การย่อตัวค่อนข้างจำกัดแล้ว ราคาเคลื่อนไหวใกล้เส้นแนวรับ Uptrend line ในภาพใหญ่ มีโอกาสที่จะได้เห็นการดีดตัวกลับขึ้น เพื่อวิ่งขึ้นต่อตามแนวโน้มเดิม เป้าหมายระยะสั้นที่ 20.70 บาท



สอบถามข้อมูลเพิ่มเติม  
โทรศัพท์ 02-658-9915  
Email: dw@fnsyrus.com  
Line: @dw24

<b>Name</b>	GFPT24C1801A	<b>Expire Date(Maturity Date)</b>	06-Feb-2018
<b>Underlying</b>	GFPT	<b>Last Trading Date</b>	31-Jan-2018
<b>Type</b>	Call	<b>Listing Date</b>	17-Jul-2017
<b>Strike</b>	24.180	<b>Conversion Ratio</b>	3.90000
<b>TimeDecay Per Day</b>	-0.77%	<b>Effective Gearing</b>	4.86
<b>Delta</b>	37.14%	<b>Implied Volatility</b>	63.00%

# TOP GAINER AND LOSER

## 5 TOP MAINBROAD GAINER

Rank	Stock	PClose	%Change	Support	Resistance	Trend (1 Week)	Technical View
1	BFIT	34.75	12.10	33/31.75	35.50/36	Uptrend	ขึ้นทำ All time high ต่อเนื่อง
2	ESSO	13.50	10.66	13.20/13	13.70/13.90	Uptrend	ย่อระยะสั้นหลังติดแนวต้าน 13.90 บาท ก่อนขึ้นต่อ
3	MALEE	39	8.33	38.25/36	40/41	Sideway Down	แนวต้านสำคัญ 40 บาท หากไม่หากอ่อนตัวลงต่อ
4	HMPRO	12.20	7.96	12/11.70	12.40/12.60	Uptrend	ทะลุแนวต้าน High เดิม ตอกย้ำภาพขาขึ้น
5	MC	15.30	6.99	15/14.50	15.50/16	Sideway Up	Sideway Up รอทดสอบแนวต้าน 16 บาท

## 5 TOP MAINBROAD LOSER

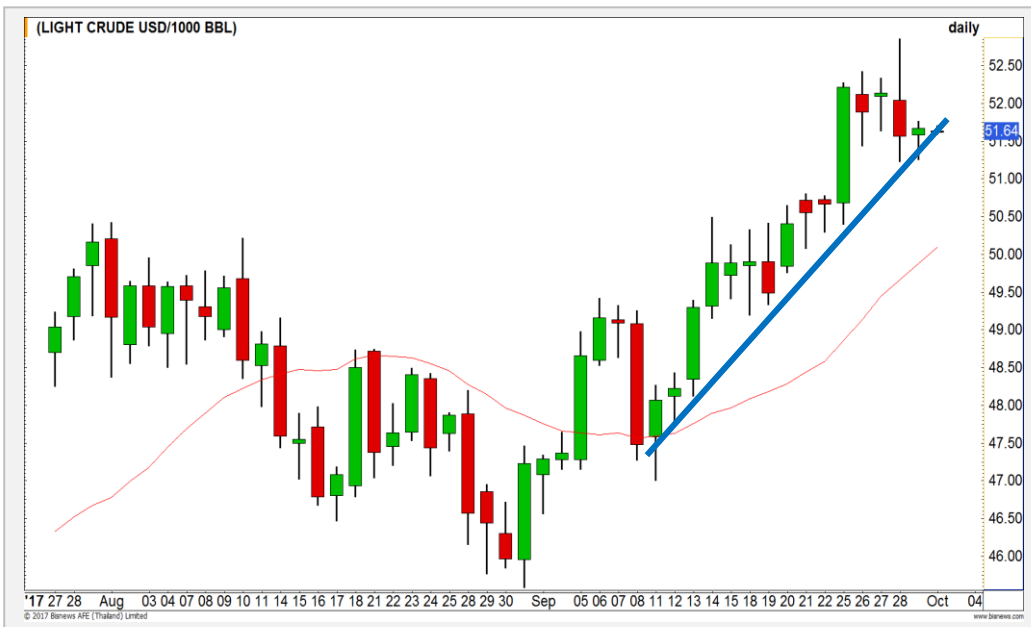
Rank	Stock	PClose	%Change	Support	Resistance	Trend (1 Week)	Technical View
1	HTECH	10.70	-13.71	10.20/10	11/11.50	Sideway	มีโอกาสได้เห็นการตั้งระยะสั้น
2	PSL	11.30	-5.04	11/10.70	11.70/12.30	Uptrend	ย่อตัวในแนวโน้มขาขึ้น
3	SPPT	5.75	-4.96	5.50/5.20	5.90/6.15	Sideway Up	ภาพรวมยังคงเป็นเชิงบวก
4	PACE	2.04	-3.77	2/1.90	2.10/2.16	Downtrend	ความเสี่ยงอ่อนตัวลงต่อยังคงมีสูง
5	ECL	4	-2.45	3.90/3.78	4.14/4.30	Sideway	อาจลงมาปิด Gap ที่ 3.78 บาท ก่อน

### หมายเหตุประกอบการเลือก Top Gainer และ Top Loser

- ปริมาณการซื้อขายเฉลี่ย 5 วัน มากกว่า 10 ล้านบาท
- ไม่นับรวม DW และ Warrant
- ราคาหุ้นไม่ต่ำกว่า 1 บาท

\*\* เนื่องจากหุ้นในกลุ่มนี้ส่วนใหญ่เป็นหุ้นที่ผันผวนแรงกว่าตลาด นักลงทุนควรใช้ความระมัดระวังเป็นพิเศษ \*\*

WTI Oil

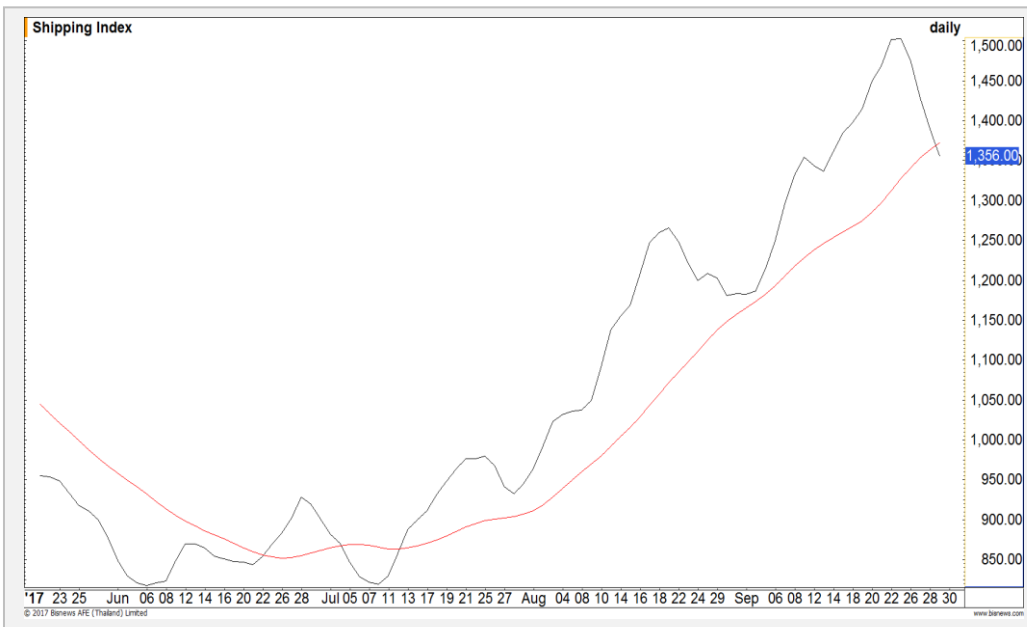


	Level 1	Level 2
<b>Support</b>	51.20	50.60
<b>Resistance</b>	52.20	52.80

**แนวสำคัญอยู่ที่ 51.20 ดอลลาร์**

แนวสำคัญของภาพรายวันอยู่ที่แนวรับของเส้น Uptrend Line บริเวณ 51.20 ดอลลาร์ ต้องยืนเหนือบริเวณนี้ให้ได้เพื่อรักษากรอบการขึ้นต่อ แต่หากหลุดจะเข้าสู่รอบการพักตัว

Baltic Dry Index



	Level 1	Level 2
<b>Support</b>	1330	1290
<b>Resistance</b>	1400	1450

**Moving Average 20 วันเป็นแนวรับ**

ดัชนีค่าระวางเรือปรับตัวลดลงมาเป็นวันที่ 4 ติดต่อกันแล้ว แต่มองว่าเป็นจังหวะซื้อกลับ เนื่องจากราคาที่อยู่ที่แนวรับเส้น Moving Average 20 วัน

# Gold Futures

## ค่าเงินดอลลาร์ที่แข็งค่ายังเป็นตัวกดดันราคาทองคำ

เมื่อมองจากภาพราย 60 นาที จะเห็นว่าราคาทองคำแสดงถึง Pattern ขาลงตาม Dow Theory คือมีจุดต่ำสุดใหม่เรื่อยๆ ในขณะที่จุดสูงสุดลดต่ำลง ดังนั้นในช่วงนี้ยังแนะนำให้หลีกเลี่ยงการลงทุนไปก่อน เนื่องจากภาพหลักของค่าเงินดอลลาร์ยังอยู่ในรอบการแข็งค่า ซึ่งจะเป็ปัจจัยลบต่อราคาทองคำต่อ

## คำแนะนำระยะสั้น GFV17 (Wait and See)

- ตันทุน Long ที่ 1280 ดอลลาร์ ปิดหากำไรได้แล้วที่บริเวณ 1290 ดอลลาร์ และออกมา Wait and See ก่อน

29 ก.ย. 2017  
กองทุน SPDR คงการถือครองทองคำ  
ที่ระดับ 864.65 ตัน



แนวรับ		แนวต้าน	
1270	1266	1280	1290

Contracts	Long	Short	Net	YTD
Institution	10675	9146	1529	1198
Foreign	4009	537	3472	-1611
Local	5305	10306	-5001	413

# USD Futures

## เริ่มทรงตัวและแข็งค่า เป้าหมายกรอบแข็งค่า ด้านแรก 33.25 บาท/ดอลลาร์สหรัฐ

ระยะสั้นๆ ประเมินค่าเงินบาทมีโอกาสที่จะกลับมา  
แข็งค่าอีกครั้ง หลังเกือบแตะแนวอ่อนค่าที่ 33.50 บาท/  
ดอลลาร์สหรัฐ

## คำแนะนำระยะสั้น USDZ17 (Trading Long)

- พอร์ตเปิด Short เมื่อศุกร์ที่ผ่านมา ช่วงต้นทุน  
33.33-33.36 บาท/ดอลลาร์สหรัฐ รอปิดที่แนวแข็ง  
ค่า 33.25 บาท/ดอลลาร์สหรัฐ **ตัดขาดทุนกรณี**  
**ค่าเงินบาทอ่อนค่าผ่าน 33.50 บาท/ดอลลาร์**  
**สหรัฐ**



แนวรับ		แนวต้าน	
33.25**	33.20*	33.40*	33.50**

## Market Summary & Theoretical Price

### SET50 Index Futures

Series	Settle	Change	Vol. Contracts	Change	OI	Change	Days to Delivery	Theoretical			Div. Yield	Fund Rate	Basis	Premium Discount
								Theoretical	Lower	Upper				
S50V17	1070.5	-0.7	11	6	27	-3	26	1069.46	1068.89	1073.65	0.01	0.02	1.58	1.04
S50X17	1069.2	-2.8	11	-6	13	-1	58	1070.69	1069.41	1080.03	0.00	0.02	0.28	-1.49
S50Z17	1073.9	2.8	100014	-71587	316465	2749	87	1070.63	1068.72	1084.64	0.01	0.02	4.98	3.27
S50H18	1072.5	2.2	4513	-1139	11718	1173	179	1068.87	1064.94	1097.70	0.02	0.02	3.58	3.63
S50M18	1069.2	2.2	1030	-16	5899	-339	269	1067.74	1061.83	1111.07	0.02	0.02	0.28	1.46
S50U18	1066.4	2.3	604	604	619	619	360	1053.53	1045.62	1111.51	0.03	0.02	-2.52	12.87

### Gold Futures

Series	Settle	Change	Vol. Contracts	Change	OI	Change	Days to Delivery	Theoretical			Premium / Discount	Risk Free Rate
								Theoretical	Lower	Upper		
GFV17	20410	-40	132	-52	2089	98	28	20240	20228	20325	170.42	0.02
GFZ17	20480	-20	91	34	1314	23	87	20289	20252	20554	191.40	0.02
GFG18	20520	-20	29	-7	637	-3	148	20339	20278	20790	180.72	0.02

### USD Futures

Series	Settle	Change	Days to Delivery	Theoretical	Basis
USDV17	33.32	-0.1233	26	33.42	-0.03
USDX17	33.31	-0.09	58	33.50	-0.04
USDZ17	33.34	-0.05	87	33.58	-0.01
USDH18	33.36	-0.03	178	33.82	0.01

**DISCLAIMER:** รายงานฉบับนี้จัดทำโดยบริษัทหลักทรัพย์ ฟินันเซีย ไซรัส จำกัด (มหาชน) “บริษัท” ข้อมูลที่ปรากฏในรายงานฉบับนี้ถูกจัดทำขึ้นบนพื้นฐานของแหล่งข้อมูลที่เชื่อหรือควรเชื่อว่ามีที่น่าเชื่อถือ และหรือมีความถูกต้อง / อย่างไรก็ตามบริษัทไม่รับรองความถูกต้องครบถ้วนของข้อมูลดังกล่าว ข้อมูลและความเห็นที่ปรากฏอยู่ในรายงานฉบับนี้อาจมีการเปลี่ยนแปลง แก้ไข หรือเพิ่มเติมได้ตลอดเวลาโดยไม่ต้องแจ้งให้ทราบล่วงหน้า บริษัทไม่มีความประสงค์ที่จะ ชักจูงหรือชี้ชวนให้ผู้ลงทุน ลงทุนซื้อหรือขายหลักทรัพย์ตามที่ปรากฏในรายงานฉบับนี้ รวมทั้งบริษัทไม่ได้รับประกันผลตอบแทนหรือราคาของหลักทรัพย์ตามข้อมูลที่ปรากฏแต่อย่างใด บริษัทจึงไม่รับผิดชอบต่อความเสียหายใดๆ ที่เกิดขึ้น จากการนำข้อมูลหรือความเห็นในรายงานฉบับนี้ไปใช้ไม่ว่ากรณีใดก็ตาม ผู้ลงทุนควรศึกษาข้อมูลและใช้ดุลยพินิจอย่างรอบคอบในการตัดสินใจลงทุน

บริษัทขอสงวนลิขสิทธิ์ในข้อมูลและความเห็นที่ปรากฏอยู่ในรายงานฉบับนี้ ห้ามมิให้ผู้ใดนำข้อมูลและความเห็นในรายงานฉบับนี้ไปใช้ประโยชน์ คัดลอก ตัดแปลง ทำซ้ำ นำออกแสดงหรือเผยแพร่ต่อสาธารณชนไม่ว่าทั้งหมดหรือบางส่วน โดยไม่ได้รับอนุญาตเป็นลายลักษณ์อักษรจากบริษัทล่วงหน้า การลงทุนในหลักทรัพย์มีความเสี่ยง ผู้ลงทุนควรศึกษาข้อมูลและพิจารณาอย่างรอบคอบก่อนการตัดสินใจลงทุน

บริษัทหลักทรัพย์ ฟินันเซีย ไซรัส จำกัด (มหาชน) อาจเป็นผู้ดูแลสภาพคล่อง (Market Maker) และผู้ออกใบสำคัญแสดงสิทธิอนุพันธ์ (Derivative Warrants) บนหลักทรัพย์ที่ปรากฏอยู่ในรายงานฉบับนี้ โดยบริษัทฯ อาจจัดทำบัตรเครดิตหรือของหลักทรัพย์อ้างอิงดังกล่าวนี้ ดังนั้น นักลงทุนควรศึกษารายละเอียดในหนังสือชี้ชวนของใบสำคัญแสดงสิทธิอนุพันธ์ดังกล่าวก่อนตัดสินใจลงทุน