



SET INDEX

เปิดชะลอตามตลาดต่างประเทศ
เล็งแนวรับ 1822-1825 จุด

เข้านี้คาดเปิดชะลอตามตลาดต่างประเทศ โดยเล็งระดับเปิดที่แนวรับ 1825/1822 จุด ไม่หลุดจากนี้จะมีการฟื้นตัวราย ชม.ได้ และคงโอกาสที่จะทดสอบแนวต้าน 1850 จุดอีกครั้ง (สำหรับรอบหลัก)

แต่ยังมอง Upside การไปต่อที่ระมัดระวังมากขึ้น เพราะเกิด Bearish Divergence ใน RSI

กรณีหลุดแนวรับ 1822 จุด จะกดดันให้เกิดระดับเปลี่ยนทิศทางเป็นลบ และจะปิดโอกาสแตะ 1880 จุดทันที

แนวรับ	1822**	1815*
แนวต้าน	1835**	1840*



Technical Review:

- S50H18: เปิดชะลอในรอบเช้า วางแนวรับแรก 1200 จุด กรณีฟื้นได้จากแนวนี้ มีแนวต้าน 1210-1215 จุด
- Momentum Trading : AEONTS , BR
- Swing Trading : SVOA , JWD

SET50 Index Futures



รอบเช้าเปิดชะลอ เล็งแนวรับแรก 1200 จุด

28 ก.พ. 61 นักลงทุนต่างชาติ Short สุทธิ ต่อเนื่องเป็นวันที่สาม 8,323 สัญญา (3 ม.ค.-28 ก.พ. 61 กลับมามียอด Short สุทธิสะสม 3,494 สัญญา)

เช้านี้จะเปิดชะลอ แต่วางแนวรับระดับเปิดที่ 1200 จุด ไม่หลุดจากนี้จะฟื้นกลับในราย ชม. ขึ้นทดสอบแนวต้าน 1210 จุด แต่กรณีหลุด 1200 จุด ลงทดสอบแนวรับ 1190-1193 จุด จะติดกลับได้ลำบาก เพราะเริ่มมีอัตราเสี่ยงที่จะเกิดการหลุด 1190 จุด และบ่งชี้ว่าการแตะกรอบบนใกล้เคียงแนวต้าน 1210 จุดคือ Peak ระยะสั้น

กลยุทธ์ S50H18 (Swing Trade)

- ส่วนที่เหลือการถือ Trading Long ต้นทุนช่วงลงแรง เมื่อ 6 ก.พ. ที่ผ่าน รอทำกำไรทั้งหมดที่แนวต้าน 1215-1220 จุด **หลุด 1200 จุดตัดขาดทุนกำไร**
- ที่เปิด Trading Long อีกรอบ หลังจากรอบเช้าวันพุธที่ผ่านมาทดสอบแนวรับ 1200 จุด น่าจะปิดทำกำไรในวันไปแล้ว
- พอร์ตว่าง ระยะติดไม่ข้าม 1210-1215 จุด แนะนำเปิด Short

แนวรับ		แนวต้าน	
1200**	1190*	1210**	1215*

Contracts	Long	Short	Net	YTD
Institution	41753	38731	3022	9027
Foreign	35048	43371	-8323	-3494
Local	99052	93751	5301	-5533

SET50 Index Options

คำแนะนำ : ถือ Long S50H18P1200

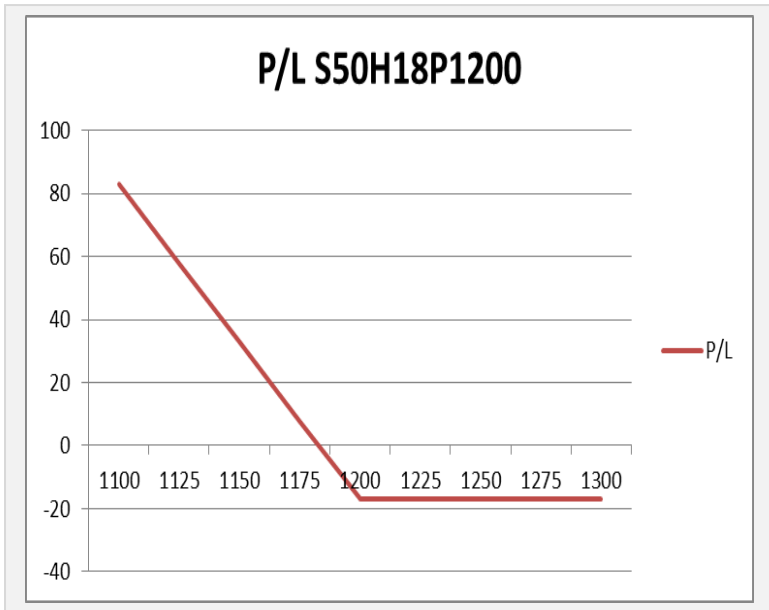
กลยุทธ์ : ถือ Long S50H18P1200

ขาดทุนสูงสุด : 17.10 จุด (3,420 บาท/สัญญา)

กำไรสูงสุดทางทฤษฎี : ไม่จำกัด

เป้าหมายการทำกำไร : SET50 แต่ละระดับ 1170 จุด

จุดคุ้มทุน(เมื่อหมดอายุ) : 1182.90



SET50 Index	Long S50H18P1150	Cost	Profit/Loss
1100	100	17.1	82.9
1125	75	17.1	57.9
1150	50	17.1	32.9
1175	25	17.1	7.9
1200	0	17.1	-17.1
1225	-25	17.1	-17.1
1250	-50	17.1	-17.1
1275	-75	17.1	-17.1
1300	-100	17.1	-17.1

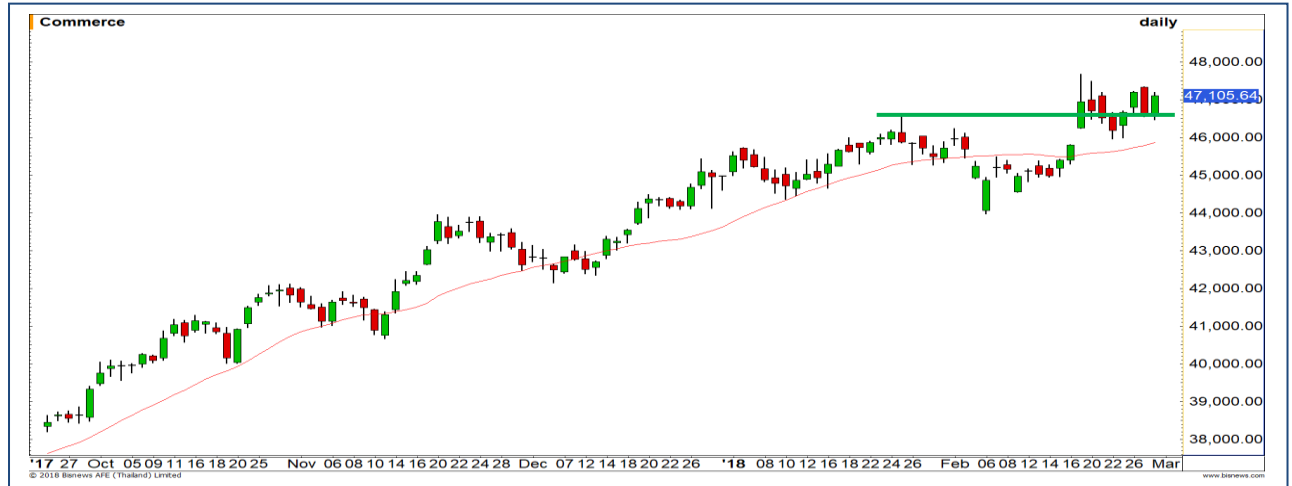
		Price	Change	Vol.	Open Interest	Intrinsic Value	Time Value	Break Even	All-in-Premium	Implied Volatility	Effective Gearing
Call Option	S50H18C1150	60.00	1.80	105	3,979	55.57	4.43	1210.00	0.00	15.23%	17.65
	S50H18C1175	41.00	0.90	334	5,095	30.57	10.43	1216.00	0.01	16.25%	21.52
	S50H18C1200	21.80	0.40	561	5,883	5.57	16.23	1221.80	0.01	13.64%	31.43
	S50H18C1225	9.70	-0.10	558	4,315	0.00	9.70	1234.70	0.02	12.84%	42.84
	S50H18C1250	3.80	-0.90	130	1,489	0.00	3.80	1253.80	0.04	12.91%	53.34
Put Option	S50H18P1150	4.60	-0.40	145	5,010	0.00	4.60	1145.40	-0.05	17.28%	-39.45
	S50H18P1175	9.90	0.00	560	5,092	0.00	9.90	1165.10	-0.03	16.99%	-33.64
	S50H18P1200	16.80	-0.30	336	3,575	0.00	16.80	1183.20	-0.02	15.13%	-31.34
	S50H18P1225	28.20	-2.70	154	2,211	19.43	8.77	1196.80	-0.01	13.23%	-27.80
	S50H18P1250	47.90	-2.10	0	79	44.43	3.47	1202.10	0.00	14.18%	-20.35

Commerce

	Level 1	Level 2
Support	46600	46000
Resistance	47600	48000

พักตัวรอขึ้น

ดัชนีแกว่ง Sideway มาสักระยะแล้ว มีโอกาสที่จะเกิดการ breakout ขึ้น โดยให้น้ำหนักกับการปรับตัวเพิ่มขึ้นมากกว่า



Health Care Services

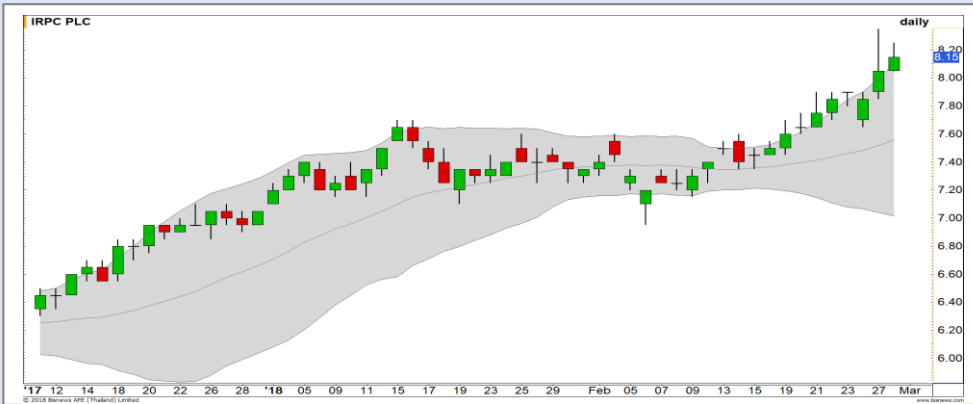
	Level 1	Level 2
Support	5500	5450
Resistance	5650	5700

ระวังการหลุด Uptrend

ระวังการหลุดเส้น Uptrend Line เพราะจะเปลี่ยนภาพจาก Sideway Up เป็น Sideway



Top Most Active



Support 8.05 7.90 Resistance 8.35 8.50

IRPC (DAY): โมเมนตัมการขึ้นแข็งแกร่ง ราคาแกว่งตัวขึ้นต่อเนื่อง รอขึ้นทดสอบแนวต้านถัดไปที่ 8.35/8.50 บาท



Support 486 478 Resistance 494 500

SCC (DAY): ราคายังไม่สามารถกลับขึ้นไปยืนระดับ 500 บาทได้ ทำให้มองว่าการเคลื่อนไหวในช่วงนี้เป็นลักษณะ Sideway ออกด้านข้าง



Support 97.75 95.25 Resistance 100 101.50

PTTGC (DAY): ยังคงมีแรงขายเหนือระดับ 100 บาท ทำให้รอบสั้นประเมินราคามีโอกาสย่อปิด Gap ที่ 97.75 บาท



Support 22.80 22 Resistance 23.80 24.30

BCPG (DAY): อยู่ในรอบของการพักตัวปรับฐาน โดยในช่วงนี้เป็นการแกว่งตัวในกรอบ Downtrend channel

Momentum Trading

AEONTS

Support | 173
Resistance | 186
Stop loss | 170

คำแนะนำระยะสั้น (BUY)

ภายใน 60 นาที ราคาฟอร์มตัวรูปแบบ Inverse H&S ซึ่งเป็นรูปแบบการกลับตัวในทางเทคนิค มีโอกาสที่จะปรับตัวขึ้นต่อวางเป้าหมายรอบนี้ที่ 186 บาท



BR

Support | 7.55
Resistance | 8.20/8.50
Stop loss | 7.40

คำแนะนำระยะสั้น (BUY)

Breakout ออกจากกรอบ Sideway เดิม มองว่าระยะสั้นหากยืนเหนือระดับ 7.55 บาทได้ ราคาจะขึ้นต่อตาม Momentum ในรอบสั้น



Swing Trading



Support	2
Resistance	2.20
Stop loss	1.95

คำแนะนำระยะสั้น (BUY)

ราคาลงมาใกล้กรอบแนวรับสำคัญที่บริเวณ 2 บาท เรามองเป็นจังหวะในการเข้าซื้อเก็งกำไรเล่นรอบการแกว่งตัวที่ดี มีโอกาสดีดกลับขึ้นหาเป้าหมาย 2.20 บาท

SVOA



Support	10.60
Resistance	11.50-11.60
Stop loss	10.20

คำแนะนำระยะสั้น (BUY)

บริเวณ 10.80 บาทเป็นแนวรับของรอบ จึงมีโอกาสที่จะเกิดรอบการรีบาวขึ้นได้ก่อน โดยมีเป้าหมายของการรีบาวที่บริเวณ 11.50-11.60 บาท

JWD



AP



รอซื้อคืนที่แนวรับแรก 8.20 บาท

แนวรับ		แนวต้าน	
8.20	8.10	8.70	8.75

ต้นทุน SBL เมื่อวันศุกร์ที่ผ่านมาช่วง 8.35-8.40 บาท ยังคงโอกาสรอซื้อคืนที่แนวรับแรก 8.20 บาท คาดทิศทางการอ่อนตัวยังไม่จบรอบ

ปริมาณหุ้นที่ให้ยืมเพื่อขายชอร์ต

Stock	Available for borrowing (Share)
AP	1,058,600

(ข้อมูล ณ เวลา 9.00 น. ของวันก่อนหน้า)

กรณีทะลุแนวต้าน 8.65 บาท ตัดขาดทุน

สอบถามข้อมูลเพิ่มเติม กรุณาติดต่อ ฝ่ายธุรกิจยืมและให้ยืมหลักทรัพย์

โทรศัพท์ : 02-658-9699
Email: sbl@fnsyrus.com

เทียบราคาวันก่อนหน้า

Close Price	%Change
8.40 บาท	-2.33%

(ข้อมูล ณ เวลา 17.00 น. ของวันก่อนหน้า)

SGP : SGP24C1808A



แนวรับ		แนวต้าน	
30	28.75	32	33

ทั้งภาพหลักและภาพระยะสั้น ทิศทางของราคาเป็นเชิงบวก โดยราคายังคงอยู่ในรอบของการแกว่งตัวขึ้นอย่างต่อเนื่อง มีแนวต้านรอตลอดที่บริเวณ 32 บาท หากผ่านได้ จะเป็นการยืนยันทิศทางขาขึ้น และเปิด Upside เพื่อสร้างระยะทางการแกว่งตัวขึ้นต่อ



สอบถามข้อมูลเพิ่มเติม
โทรศัพท์ 02-658-9915
Email: dw@fnsyrus.com
Line: @dw24

ตารางราคา

* ตารางราคาใช้เปรียบเทียบในการซื้อขายช่วง market open เท่านั้น ไม่รวมช่วง market call

Name	SGP24C1808A	Implied Volatility	48.00%
Underlying	SGP	Delta	36.75%
Type	Call	Listing Date	30-Jan-2018
Strike	37.380	Last Trading Date	31-Aug-2018
Conversion Ratio	7.84000	Expire Date(Maturity Date)	06-Sep-2018
Moneyess	-20.58% OTM	outstanding (01-Mar-2018)	-15,420,000

Underlying Bid*	DW Bid Price(THB) *				
	02-Mar-2018	05-Mar-2018	06-Mar-2018	07-Mar-2018	08-Mar-2018
32.00	0.33	0.33	0.33	0.32	0.32
31.75	0.32	0.31	0.31	0.31	0.31
31.50	0.31	0.30	0.30	0.30	0.30
31.25	0.30	0.29	0.29	0.29	0.29
31.00	0.28	0.28	0.28	0.28	0.27
30.75	0.27	0.27	0.27	0.26	0.26
30.50	0.26	0.26	0.25	0.25	0.25
30.25	0.25	0.25	0.24	0.24	0.24
30.00	0.24	0.23	0.23	0.23	0.23

TOP GAINER AND LOSER

5 TOP MAINBROAD GAINER

Rank	Stock	PClose	%Change	Support	Resistance	Trend (1 Week)	Technical View
1	SMT	2.80	+15.70	2.56/2.44	3/3.30	Sideway Up	อาจเป็นจุดเริ่มต้นขาขึ้นเริ่มใหม่
2	GL	9	+13.92	8.85/8.50	9.35/9.50	Uptrend	โมเมนตัมการขึ้นรอบสั้นแข็งแกร่ง
3	CBG	66	+6.88	63.50/60	69.50/72.50	Sideway	คาด Rebound ปิด Gap ที่ 69.50
4	UVAN	9.10	+6.43	8.85/8.55	9.20/9.50	Uptrend	Breakout ขึ้นทำ High ใหม่
5	TTCL	12	+6.19	11.70/11	12.60/13	Downtrend	ความเสี่ยงการอ่อนตัวลงต่อยังมีสูง

5 TOP MAINBROAD LOSER

Rank	Stock	PClose	%Change	Support	Resistance	Trend (1 Week)	Technical View
1	ROJNA	6.45	-6.52	6.20/6	6.65/6.90	Sideway Down	แนวรับสำคัญ 6.20 บาท
2	ECL	3.22	-6.40	3.10/3	3.32/3.50	Sideway Down	มีโอกาสแกว่งตัวลงแตะ 3 บาท
3	BCPG	23	-5.74	22.80/22	23.80/24.30	Sideway Down	พักตัวปรับฐาน
4	TPIPL	1.89	-5.50	1.85/1.80	1.96/2	Downtrend	ทำ Low ใหม่ต่อเนื่อง
5	TASCO	19.90	-5.24	19.70/19	20.60/21	Sideway Down	รอบสั้นอาจมีแต่ง แต่รอบหลักยังดูไม่ดี

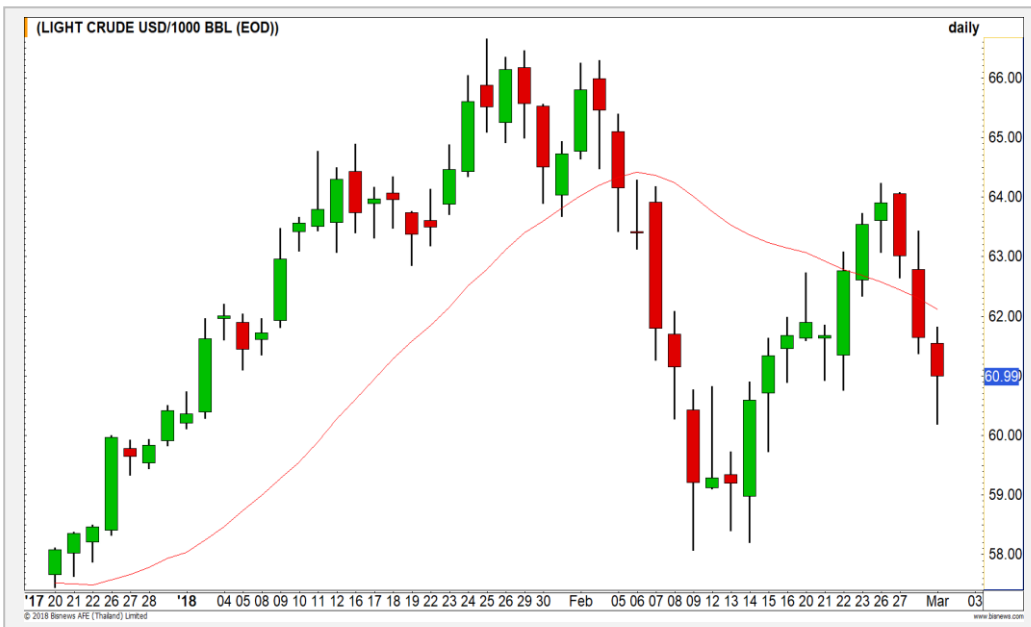
หมายเหตุประกอบการเลือก Top Gainer และ Top Loser

- ปริมาณการซื้อขายเฉลี่ย 5 วัน มากกว่า 10 ล้านบาท
- ไม่นับรวม DW และ Warrant
- ราคาหุ้นไม่ต่ำกว่า 1 บาท

**** เนื่องจากหุ้นในกลุ่มนี้ส่วนใหญ่เป็นหุ้นที่ผันผวนแรงกว่าตลาด นักลงทุนควรใช้ความระมัดระวังเป็นพิเศษ ****



WTI Oil

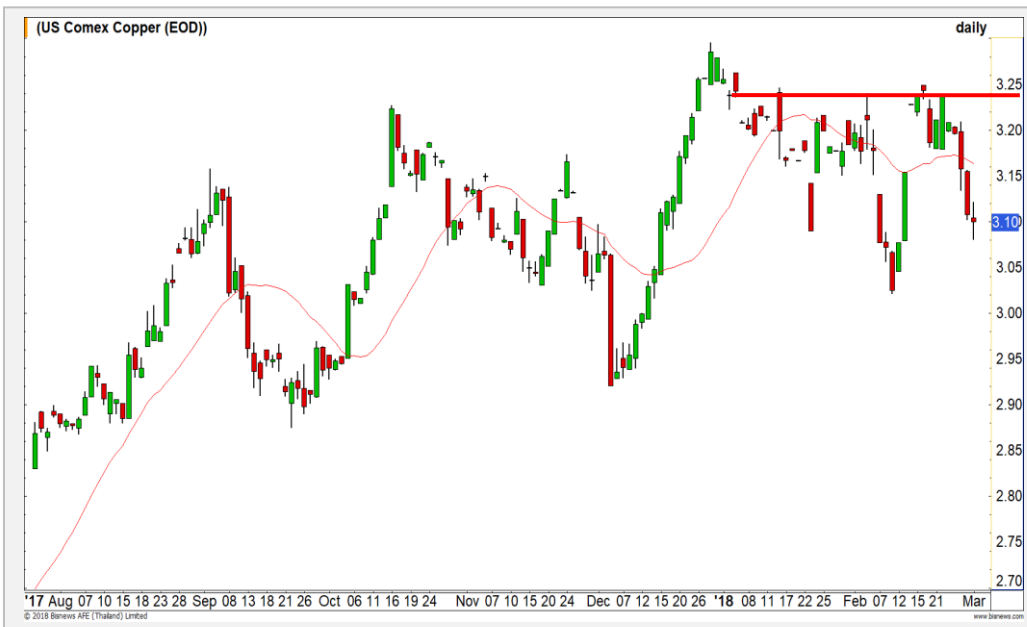


Level 1 Level 2

Support 60.20 59.60

Resistance 62.40 62.80

Copper



Level 1 Level 2

Support 3.05 3.00

Resistance 3.20 3.25

ภาพระยะกลางลงต่อ

ราคาน้ำมันปรับตัวลดลงตั้งแต่คืนวันพุธที่ผ่านมาหลังตัวเลขสต็อกน้ำมันดิบรายสัปดาห์ออกมาสูงกว่าที่นักวิเคราะห์คาดการณ์กันไว้ ทำให้แนวโน้มทางเทคนิคกลับมาเป็นลบอีกครั้ง ยังให้น้ำหนักการลงต่อเพื่อทดสอบ Low เดิม

แกว่งในกรอบ

ราคาทองแดงไม่สามารถผ่านแนวต้านที่ 3.25 ดอลลาร์ได้ ทำให้แนวโน้มหลักในช่วงนี้ยังเป็นการแกว่ง Sideway ในกรอบ 3.00-3.25 ดอลลาร์

Gold Futures

ทิศทางยังเป็นขาลง

จากภาพราย 60 นาที ราคาทองคำปรับตัวลดลงมาทดสอบแนวรับเดิมที่ 1305 ดอลลาร์อีกครั้ง ก่อนจะเกิด Technical Rebound แนวโน้มในช่วงนี้ยังให้น้ำหนักกับทิศทางขาลง เพราะค่าเงินดอลลาร์ยังคงฟื้นตัวขึ้นได้ต่อเนื่อง

คำแนะนำระยะสั้น GFJ18

- Wait and See



แนวรับ		แนวต้าน	
1310	1302	1320	1328

1 มี.ค. 2018
 กองทุน SPDR เพิ่มการถือครองทองคำ 2.95
 ตัน สู่ระดับ 833.98 ตัน

Contracts	Long	Short	Net	YTD
Institution	7003	7618	-615	-3997
Foreign	1719	7123	-5404	3184
Local	13954	7935	6019	813

USD Futures

ยังคงกรอบขึ้นแนวแข็งค่าไม่มากไปกว่า 31.20 บาท/ดอลลาร์สหรัฐ เริ่มอ่อนค่า

ประเมินเข้าสู่รอบอ่อนค่าระยะสั้น หลังจากแนวแข็งค่าที่ผ่านมาไม่หลุด 31.20 บาท/ดอลลาร์สหรัฐ เป้าหมายการอ่อนค่าช่วงแรก 31.50-31.60 บาท/ดอลลาร์สหรัฐ

คำแนะนำระยะสั้น USDH18 (Trading Long)

- พอร์ตถือ Trading Long รอทำกำไรช่วง 31.50-31.60 บาท/ดอลลาร์สหรัฐ ตัดขาดทุนกรณีทำระดับแข็งค่ามากไปกว่า 31.20 บาท/ดอลลาร์สหรัฐ



Market Summary & Theoretical Price

SET50 Index Futures

Series	Settle	Change	Vol. Contracts	Change	OI	Change	Days to Delivery	Theoretical			Div. Yield	Fund Rate	Basis	Premium Discount
								Theoretical	Lower	Upper				
S50H18	1205.1	0.5	159362	-69358	305501	1509	28	1206.86	1206.16	1211.94	0.00	0.02	-0.47	-1.76
S50J18	1203.8	5.6	4	-11	48	0	56	1208.33	1206.94	1218.50	0.00	0.02	-1.77	-4.53
S50K18	1202.4	0.5	0	0	0	0	89	1204.63	1202.42	1220.80	0.02	0.02	-3.17	-2.23
S50M18	1199.9	0.8	15256	-10510	36614	1291	118	1197.07	1194.15	1218.51	0.04	0.02	-5.67	2.83
S50U18	1195.6	0.1	947	-1532	6384	12	209	1175.82	1170.64	1213.78	0.06	0.02	-9.97	19.78
S50Z18	1199.9	0.1	284	-304	1996	-72	300	1133.53	1126.10	1188.03	0.09	0.02	-5.67	66.37

Gold Futures

Series	Settle	Change	Vol. Contracts	Change	OI	Change	Days to Delivery	Theoretical			Premium / Discount	Risk Free Rate
								Theoretical	Lower	Upper		
GFJ18	19750	-170	15171	2918	42974	-1905	56	19713	19690	19879	37.13	0.02
GFM18	19780	-170	5324	698	15881	-569	118	19763	19715	20113	17.01	0.02
GFQ18	19820	-180	1140	208	1508	95	181	19814	19741	20350	6.09	0.02

USD Futures

Series	Settle	Change	Days to Delivery	Theoretical	Basis
USDH18	31.36	0.01	27	31.52	-0.09
USDJ18	31.39	0.12	56	31.59	-0.06
USDK18	31.35	0.12	89	31.67	-0.10
USDM18	31.29	0.07	118	31.75	-0.16

DISCLAIMER: รายงานฉบับนี้จัดทำโดยบริษัทหลักทรัพย์ ฟินันเซีย ไซรัส จำกัด (มหาชน) "บริษัท" ข้อมูลที่ปรากฏในรายงานฉบับนี้ถูกจัดทำขึ้นบนพื้นฐานของแหล่งข้อมูลที่น่าเชื่อถือ และหรือมีความถูกต้อง อย่างไรก็ตามบริษัทไม่รับรองความถูกต้อง/ครบถ้วนของข้อมูลดังกล่าว ข้อมูลและความเห็นที่ปรากฏอยู่ในรายงานฉบับนี้อาจมีการเปลี่ยนแปลง แก้ไข หรือเพิ่มเติมได้ตลอดเวลาโดยไม่ต้องแจ้งให้ทราบล่วงหน้า บริษัทไม่มีความประสงค์ที่จะชักจูงหรือชี้ชวนให้ผู้ลงทุน ลงทุนซื้อหรือขายหลักทรัพย์ตามที่ปรากฏในรายงานฉบับนี้ รวมทั้งบริษัทไม่ได้รับประกันผลตอบแทนหรือราคาของหลักทรัพย์ตามข้อมูลที่ปรากฏแต่อย่างใด บริษัทจึงไม่รับผิดชอบต่อความเสียหายใดๆ ที่เกิดขึ้นจากการนำข้อมูลหรือความเห็นในรายงานฉบับนี้ไปใช้ไม่ว่ากรณีใดก็ตาม ผู้ลงทุนควรศึกษาข้อมูลและใช้ดุลยพินิจอย่างรอบคอบในการตัดสินใจลงทุน

บริษัทขอสงวนลิขสิทธิ์ในข้อมูลและความเห็นที่ปรากฏอยู่ในรายงานฉบับนี้ ห้ามมิให้ผู้ใดนำข้อมูลและความเห็นในรายงานฉบับนี้ไปใช้ประโยชน์ คัดลอก ดัดแปลง ทำซ้ำ นำออกแสดงหรือเผยแพร่ต่อสาธารณชนไม่ว่าทั้งหมดหรือบางส่วน โดยไม่ได้รับอนุญาตเป็นลายลักษณ์อักษรจากบริษัทล่วงหน้า การลงทุนในหลักทรัพย์มีความเสี่ยง ผู้ลงทุนควรศึกษาข้อมูลและพิจารณาอย่างรอบคอบก่อนการตัดสินใจลงทุน

บริษัทหลักทรัพย์ ฟินันเซีย ไซรัส จำกัด (มหาชน) อาจเป็นผู้ดูแลสภาพคล่อง (Market Maker) และผู้ออกใบสำคัญแสดงสิทธิอนุพันธ์ (Derivative Warrants) บนหลักทรัพย์ที่ปรากฏอยู่ในรายงานฉบับนี้ โดยบริษัท อาจจัดทำทวีเคาระห์ของหลักทรัพย์อ้างอิงดังกล่าวนี้ ดังนั้น นักลงทุนควรศึกษารายละเอียดในหนังสือชี้ชวนของใบสำคัญแสดงสิทธิอนุพันธ์ดังกล่าวก่อนตัดสินใจลงทุน