



## SET INDEX

รอบเช้าแกว่งแคบในกรอบ  
1830-1837 จุด

รายสัปดาห์ยังระวังการเข้าสู่ช่วง  
คลายตัว แนว Gap 1805-1809 จุด  
กรณีชะลอลงมาปิด จะเป็นการยืนยัน  
รอบพักฐานเต็มตัว (รอดูจังหวะซ็อกกลับ  
ในรอบอ่อนตัว แต่หาก หลุด 1800 จุด  
ยังไม่ควรรีบซื้อ)

ขณะที่รอบเช้านี้ประเมินแกว่ง  
แคบ 1830-1837 จุด ระวังกรอบล่างไม่  
ควรตั้ง Low ของวันหลุดแนวรับ 1830  
จุด เพราะจะเปิด Downside รอทดสอบ  
ที่กรอบล่างของภาพราย 60 นาที ณ  
ระดับ 1815 จุดในระยะถัดไป

แนวรับ	1830**	1825*
แนวต้าน	1837**	1840*

## SET

## 60 mins



## Technical Review:

- S50H18: เปิดรอบเช้าติดแนวต้าน 1189-1190 จุด ให้นำหนักอ่อนตัวราย ชม. สูงกว่า
- Momentum Trading : ERW , BCH
- Swing Trading : SPCG , SC

# SET50 Index Futures



แนวรับ		แนวต้าน	
1182**	1178*	1189**	1190*

Contracts	Long	Short	Net	YTD
Institution	19752	21970	-2218	91610
Foreign	31758	18872	12886	-154272
Local	67277	77945	-10668	62662

**เข้านี้ยังติดแนวต้าน 1189 จุด และมีรอบที่จะอ่อนตัวในราย ชม.**

1 ก.พ. 61 นักลงทุนต่างชาติ Long สุทธิต่อเนื่อง เป็นวันที่สอง 12,886 สัญญา (3 ม.ค.-2 ก.พ. 61 กลับมามียอด Long สุทธิสะสม 14,270 สัญญา)

ประเมินเข้านี้ยะอ่อนตัวเป็นหลัก โดยติดแรงขายที่แนวต้าน 1189-1190 จุด โอกาสทะลุผ่านท้ายสัปดาห์ยังต่ำ และมีโอกาสที่จะ Swing ลงทดสอบแนวรับ 1182/1178 จุดได้

ส่วนภาพรายสัปดาห์ฝั่ง Short ยังได้เปรียบ เพราะการคลายตัวยังไม่สุด มีโอกาสที่จะแตะ 1170 จุดอีกรอบ

**กลยุทธ์ S50H18 (Swing Trade)**

- พอร์ตว่าง รอระยะดีดเข้าหาแนวต้านราย ชม. ช่วง 1189-1190 จุด เปิด Trading Short ทะลุ 1192 จุดตัดขาดทุน



# SET50 Index Options

**คำแนะนำ :** สถานะ Long S50H18P1150 ที่เปิดไว้  
แนะนำให้ถือต่อ

**กลยุทธ์ :** Hold S50H18P1150

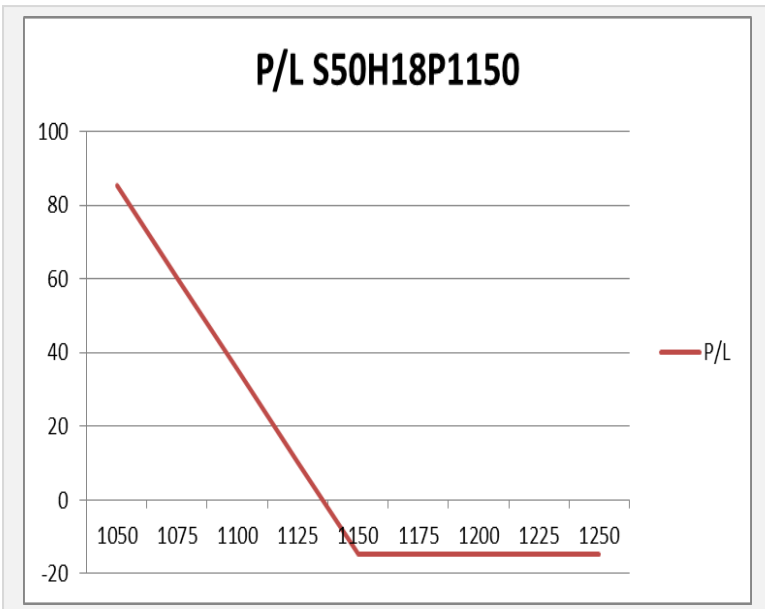
**ขาดทุนสูงสุด :** 14.60 จุด (2,320 บาท/สัญญา)

**กำไรสูงสุดทางทฤษฎี :** ไม่จำกัด

**เป้าหมายการทำกำไร :** Set Index ลงมาที่ 1770

**จุดคุ้มทุน(เมื่อหมดอายุ) :** Set50 ที่ 1135.40 จุด

SET50 Index	Long S50H18P1150	Cost	Profit/Loss
1050	100	14.6	85.4
1075	75	14.6	60.4
1100	50	14.6	35.4
1125	25	14.6	10.4
1150	0	14.6	-14.6
1175	-25	14.6	-14.6
1200	-50	14.6	-14.6
1225	-75	14.6	-14.6
1250	-100	14.6	-14.6



		Price	Change	Vol.	Open Interest	Intrinsic Value	Time Value	Break Even	All-in-Premium	Implied Volatility	Effective Gearing
<b>Call Option</b>	S50H18C1125	64.60	1.10	87	6,428	66.83	-2.23	1189.60	0.00	0.00%	17.17
	S50H18C1150	45.00	4.70	1,067	5,440	41.83	3.17	1195.00	0.00	5.82%	25.26
	S50H18C1175	24.90	3.30	522	6,667	16.83	8.07	1199.90	0.01	6.95%	35.05
	S50H18C1200	12.00	2.20	748	6,980	0.00	12.00	1212.00	0.02	7.79%	44.40
	S50H18C1225	5.00	0.30	141	2,683	0.00	5.00	1230.00	0.03	8.34%	53.79
<b>Put Option</b>	S50H18P1125	3.90	0.00	189	7,043	0.00	3.90	1121.10	-0.06	13.48%	-37.43
	S50H18P1150	7.30	-0.80	312	5,962	0.00	7.30	1142.70	-0.04	12.60%	-34.80
	S50H18P1175	13.10	-2.30	428	5,403	0.00	13.10	1161.90	-0.03	11.62%	-31.83
	S50H18P1200	23.50	-4.30	122	3,544	8.17	15.33	1176.50	-0.01	11.08%	-27.03
	S50H18P1225	42.00	-5.00	31	908	33.17	8.83	1183.00	-0.01	12.62%	-19.46

## Health Care

	Level 1	Level 2
<b>Support</b>	5550	5500
<b>Resistance</b>	5680	5770

### Breakout ขึ้นมาแรง

ดัชนี Breakout ขึ้นมาแรง ทำให้คาดการณ์ว่า Momentum ระยะสั้นจะยังเป็นตัวช่วยหนุนให้ดัชนีปรับตัวขึ้นต่อไปได้

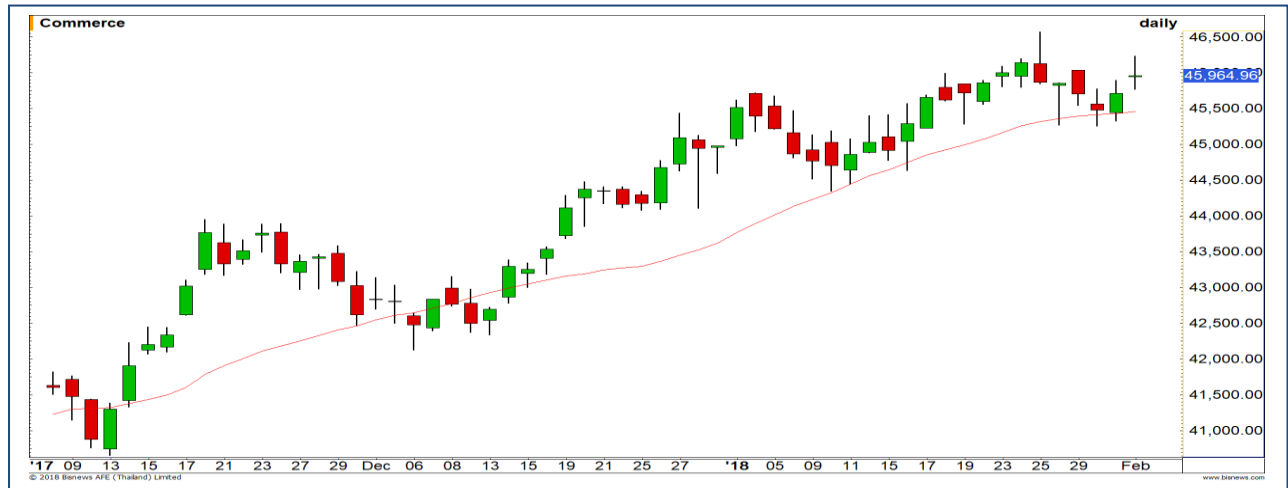


## Commerce

	Level 1	Level 2
<b>Support</b>	45700	45350
<b>Resistance</b>	46580	46950

### ยืนเหนือ Moving Average ได้มองขึ้นต่อ

ตราบใดที่ดัชนียังสามารถยืนอยู่เหนือเส้น Moving Average 20 วันได้ ยังมองการปรับตัวขึ้นต่อเพื่อทำ New High



# Top Most Active



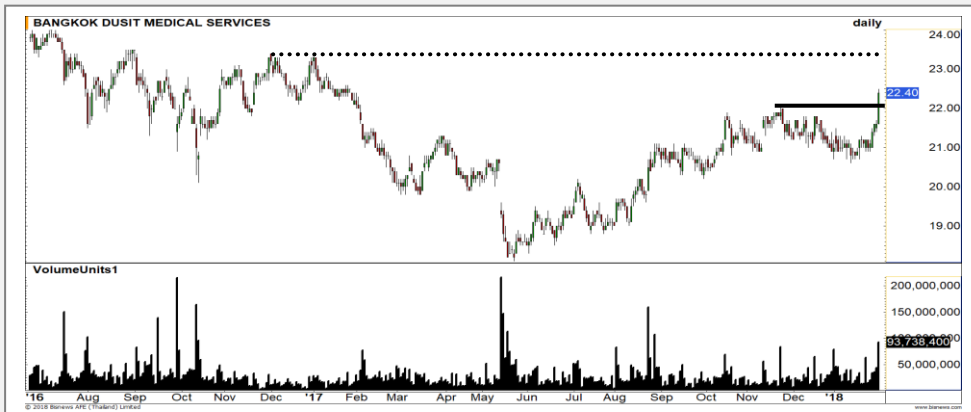
Support 79.75 79 Resistance 80.75 82

**CPALL (DAY):** ราคาเคลื่อนไหวเหนือเส้นค่าเฉลี่ย 20 วัน แสดงถึงทิศทางโดยรวมที่เป็นบวก มีโอกาสได้เห็นการสร้าง High ใหม่



Support 58.75 57.50 Resistance 60.25 62

**BJC (DAY):** ราคาทะลุเส้นแนวต้าน Downtrend line ขึ้นมาได้ ดึงภาพบวกเข้ามา ประเมินเข้าสู่รอบการปรับตัวขึ้นอีกครั้ง



Support 22 21.30 Resistance 22.80 23.40

**BDMS (DAY):** ราคา Breakout ขึ้นทำ High ใหม่ ตอกย้ำภาพเชิงบวก Upside ในภาพใหญ่สามารถขึ้นถึงระดับ 23.40 บาท



Support 69.50 69 Resistance 71.50 72

**AOT (DAY):** ตลอด 3 สัปดาห์ที่ผ่านมา ราคายังคง Sideway ในกรอบ 69-71.50 บาท

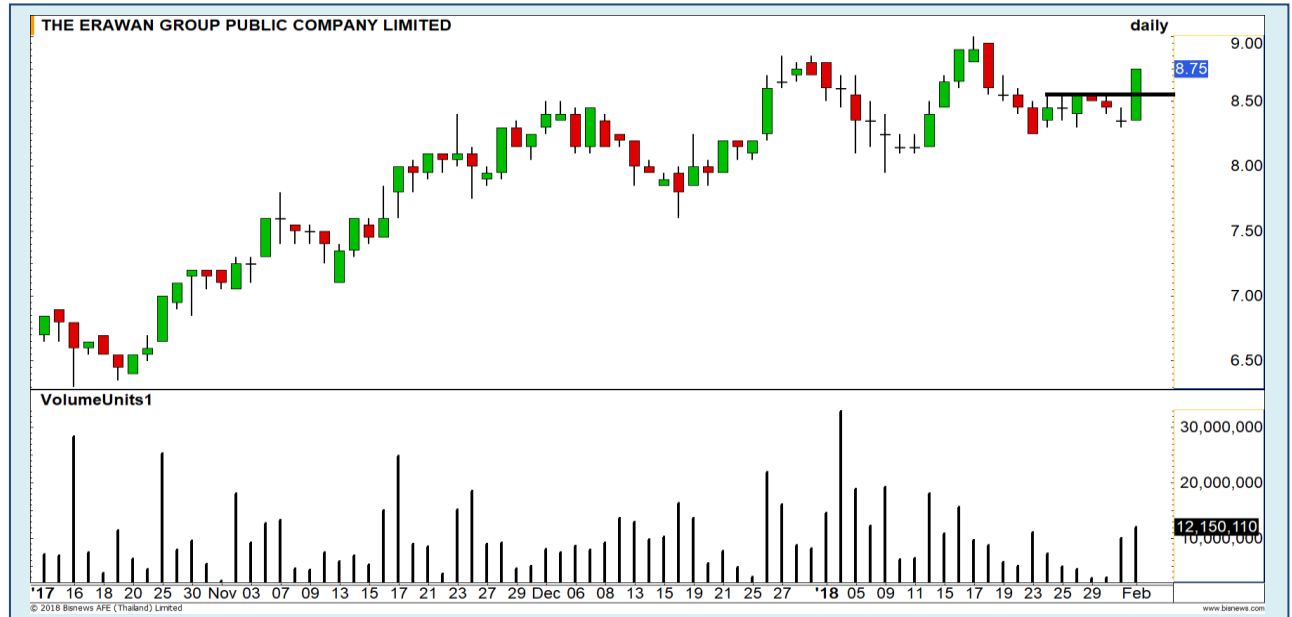
# Momentum Trading

ERW

**Support** | 8.55  
**Resistance** | 9.30  
**Stop loss** | 8.30

## คำแนะนำระยะสั้น (BUY)

ในรอบสั้นเกิดการ Breakout กรอบแนวต้านย่อยของราคา เกิดภาพการปรับตัวขึ้นต่อ คาดได้เห็นการขึ้นทำ High เป้าหมายรอบนี้ที่ 9.30 บาท



BCH

**Support** | 16.60  
**Resistance** | 17.30/17.80  
**Stop loss** | 16.20

## คำแนะนำระยะสั้น (BUY)

Breakout ออกมาจากกรอบ Sideway ได้แล้ว และแท่งเทียนปิดบวกได้เต็มแท่งเทียน ทำให้ราคามีโอกาสไปต่อสูง โดยมีเป้าหมายแรกที่ High เดิม 17.30 บาท ผ่านได้ทำ New High ต่อเนื่อง



# Swing Trading

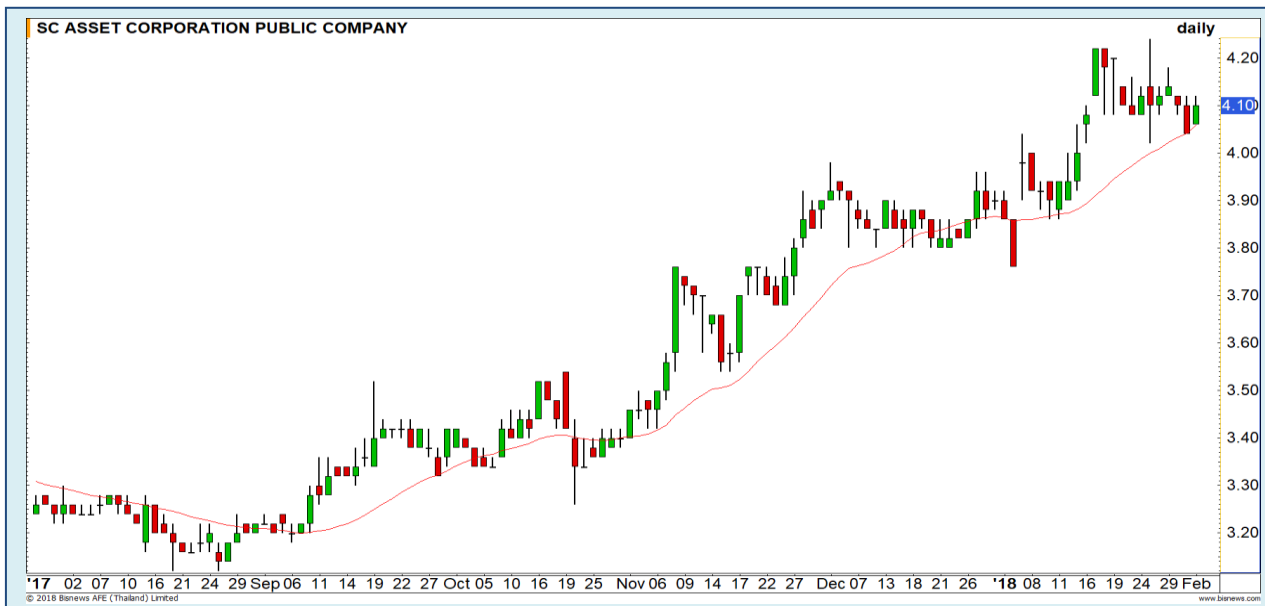


<b>Support</b>	23.40
<b>Resistance</b>	24.40
<b>Stop loss</b>	23

## คำแนะนำระยะสั้น (BUY)

ระหว่างวันมีแรงซื้อกลับไม่ให้ราคาหลุด 23 บาท ทำให้ประเมินว่าในรอบสั้น ราคามีลุ้นติดกลับ เพื่อขึ้นปิด Gap บริเวณ 24.40 บาท

SPCG



<b>Support</b>	4.06
<b>Resistance</b>	4.24/4.30
<b>Stop loss</b>	3.96

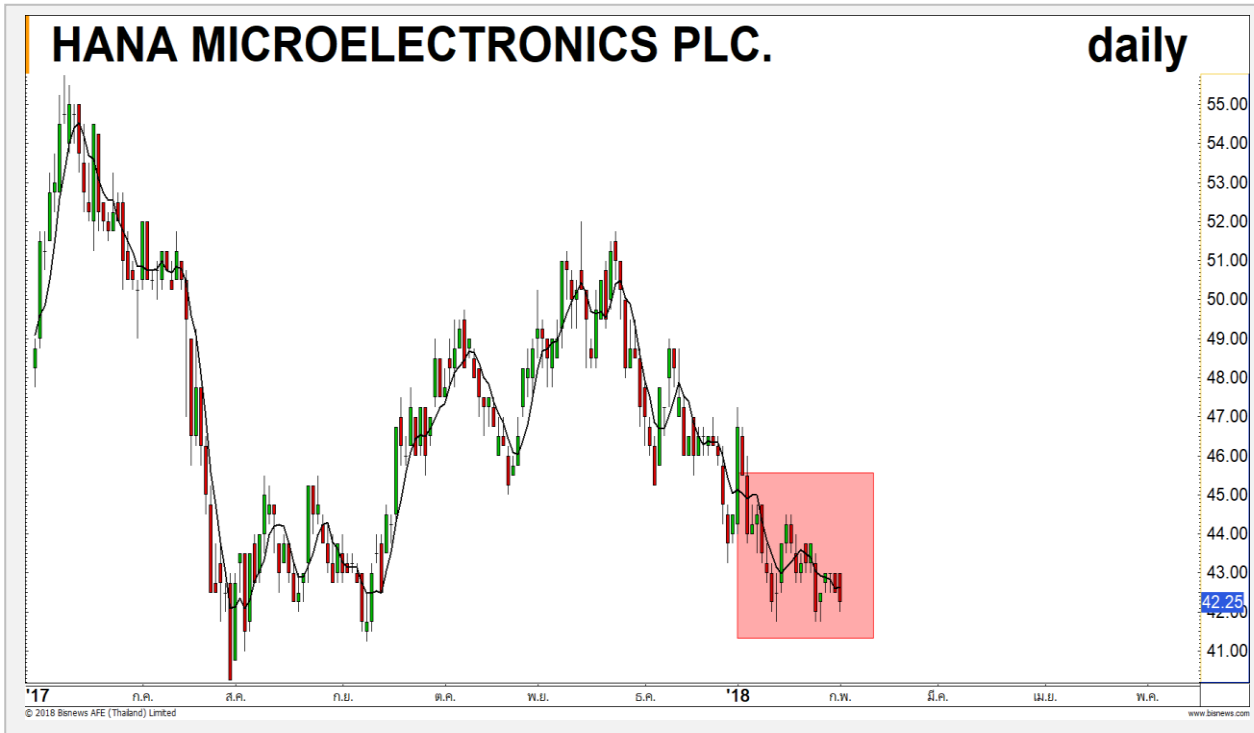
## คำแนะนำระยะสั้น (BUY)

ราคาอยู่ในแนวโน้มขาขึ้น และอยู่ในช่วงพักตัวลงมาที่แนวรับของเส้น Moving Average 20 วัน มองเป็นจังหวะในการเข้าซื้อที่ดี ราคามีโอกาสติดตัวขึ้น เพื่อทำ High ใหม่

SC



HANA



เทียบราคาวันก่อนหน้า

Close Price	%Change
42.25 บาท	-0.59%

(ข้อมูล ณ เวลา 17.00 น. ของวันก่อนหน้า)

รอสัญญาณการทำ SBL ตัวใหม่  
หลังซื้อคืน HANA ไปเมื่อวาน

แนวรับ		แนวต้าน	
-	-	-	-

ต้นทุนการทำ SBL ช่วง 42.50-43 บาท เมื่อวานนี้  
ได้ซื้อคืนหุ้น HANA กลับไปแล้ว หลังจากในราย ชม.  
ราคาลงมาทดสอบแนวรอซื้อคืนด้านแรกที่ 42 บาท

ปริมาณหุ้นที่ให้ยืมเพื่อขายชอร์ต

Stock	Available for borrowing (Share)
-	-

(ข้อมูล ณ เวลา 9.00 น. ของวันก่อนหน้า)

-

สอบถามข้อมูลเพิ่มเติม กรุณาติดต่อ  
ฝ่ายธุรกิจยืมและให้ยืมหลักทรัพย์

โทรศัพท์ : 02-658-9699  
Email: sbl@fnস্যrus.com





**BH : BH24C1806A**



แนวรับ		แนวต้าน	
200	197	207	210

แท่งเทียนเกิดรูปแบบ Big white candle ต้นราคาขึ้นมาปิดเหนือระดับ 200 บาท เป็นสัญญาณบวกในทางเทคนิค Upside เปิดกว้างอีกครั้ง สร้างระยะทางการปรับตัวขึ้นต่อ



สอบถามข้อมูลเพิ่มเติม  
โทรศัพท์ 02-658-9915  
Email: dw@fnsyrus.com  
Line: @dw24

**ตารางราคา**

\* ตารางราคาใช้เปรียบเทียบในการซื้อขายช่วง market open เท่านั้น ไม่รวมช่วง market call

<b>Name</b>	BH24C1806A	<b>Implied Volatility</b>	38.00%
<b>Underlying</b>	BH	<b>Delta</b>	14.96%
<b>Type</b>	Call	<b>Listing Date</b>	27-Sep-2017
<b>Strike</b>	271.700	<b>Last Trading Date</b>	29-Jun-2018
<b>Conversion Ratio</b>	28.00000	<b>Expire Date(Maturity Date)</b>	05-Jul-2018
<b>Moneyess</b>	-33.84% OTM	<b>outstanding (01-Feb-2018)</b>	356,100

Underlying Bid*	DW Bid Price(THB) *				
	01-Feb-2018	02-Feb-2018	05-Feb-2018	06-Feb-2018	07-Feb-2018
207.00	0.14	0.14	0.14	0.14	0.14
206.00	0.14	0.13	0.13	0.13	0.13
205.00	0.13	0.13	0.13	0.13	0.12
204.00	0.13	0.12	0.12	0.12	0.12
203.00	0.12	0.12	0.12	0.11	0.11
202.00	0.12	0.11	0.11	0.11	0.11
201.00	0.11	0.11	0.11	0.10	0.10
200.00	0.11	0.10	0.10	0.10	0.10
199.50	0.10	0.10	0.10	0.10	0.10

# TOP GAINER AND LOSER

## 5 TOP MAINBROAD GAINER

Rank	Stock	PClose	%Change	Support	Resistance	Trend (1 Week)	Technical View
1	AEONTS	163	+12.03	159/155	166/170	Uptrend	ปรับตัวขึ้นต่อตามแนวโน้มหลัก
2	HTC	26	+9.24	25/24.50	26.75/27.25	Uptrend	โมเมนตัมการขึ้นแข็งแกร่ง
3	PRINC	6.30	+7.69	6.15/6	6.45/6.60	Uptrend	Upside เปิดกว้างอีกครั้ง
4	JMART	25	+5.04	24.50/24	25.30/26	Uptrend	ทะยานขึ้นต่อเนื่อง
5	CHG	2.12	+4.95	2.08/2	2.20/2.26	Sideway	มีลุ้นเป็นจุดกลับตัว

## 5 TOP MAINBROAD LOSER

Rank	Stock	PClose	%Change	Support	Resistance	Trend (1 Week)	Technical View
1	TCMC	3.54	-5.85	3.50/3.42	3.66/3.78	Sideway Down	ติดกรอบแนวต้าน Downtrend line ในภาพใหญ่
2	KWG	2.60	-5.80	2.48/2.40	2.72/2.80	Downtrend	ความเสี่ยงการอ่อนตัวลงยังคงมีสูง
3	RICHY	1.96	-4.85	1.92/1.86	2.02/2.10	Sideway	พักตัวปรับฐาน สะสมกำลังก่อนขึ้นรอบใหม่
4	ILINK	10	-4.76	9.50/9	10.40/10.70	Downtrend	ดิ่งลงต่อเนื่อง
5	THE	3.96	-4.35	3.90/3.84	4.04/4.12	Sideway	หลุด 4 บาท มีโอกาสเสี่ยงที่จะพักต่อ

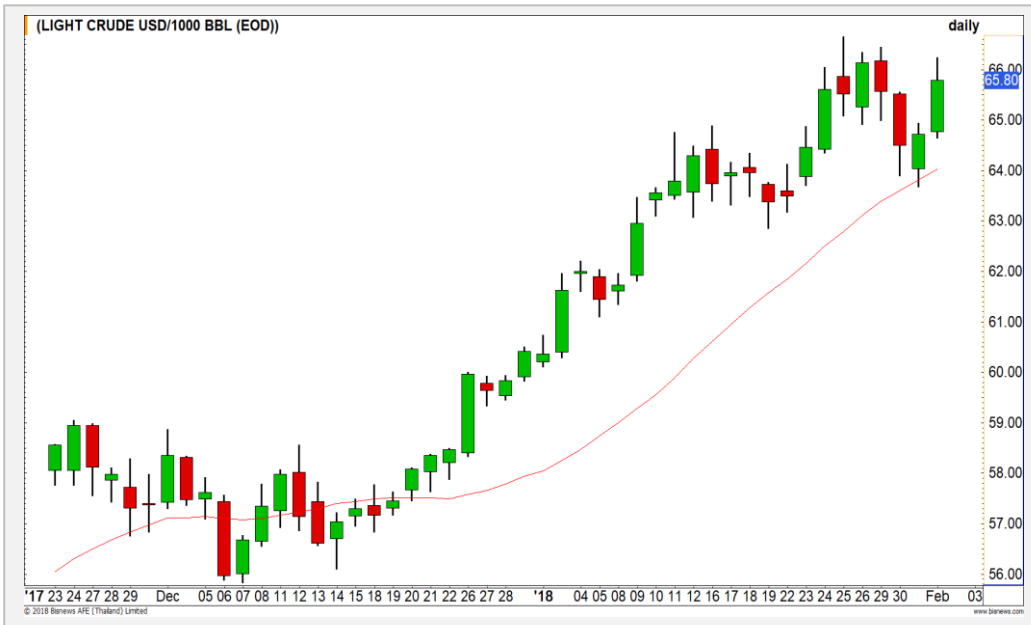
### หมายเหตุประกอบการเลือก Top Gainer และ Top Loser

- ปริมาณการซื้อขายเฉลี่ย 5 วัน มากกว่า 10 ล้านบาท
- ไม่นับรวม DW และ Warrant
- ราคาหุ้นไม่ต่ำกว่า 1 บาท

**\*\* เนื่องจากหุ้นในกลุ่มนี้ส่วนใหญ่เป็นหุ้นที่ผันผวนแรงกว่าตลาด นักลงทุนควรใช้ความระมัดระวังเป็นพิเศษ \*\***



WTI Oil



Level 1                      Level 2

**Support**

65.30

64.70

**Resistance**

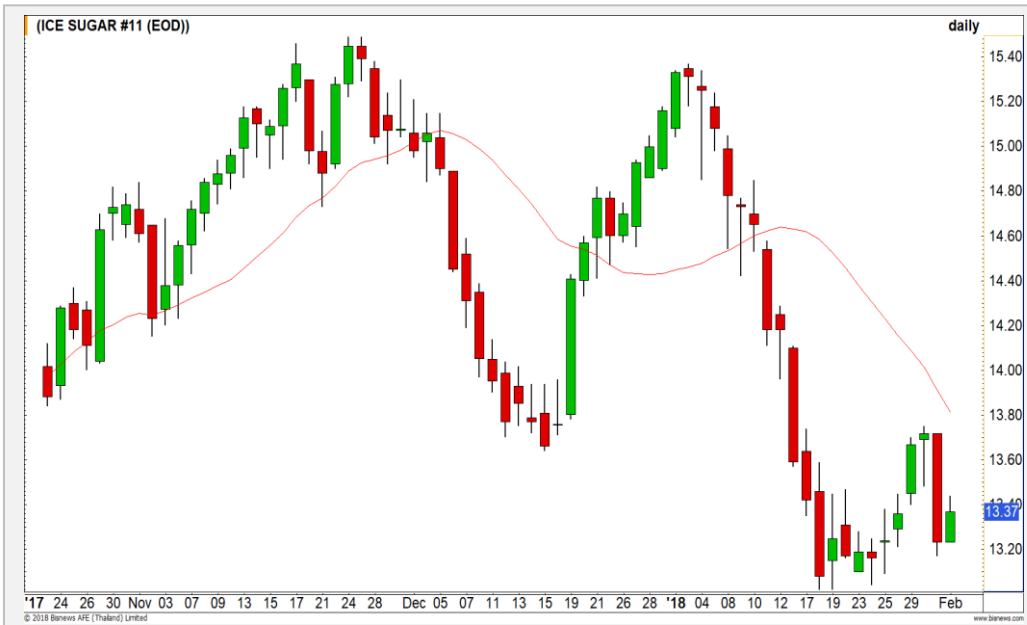
66.20

66.70

**ริบว้นขึ้นแต่ยังไม่ทำจุดสูงสุดใหม่**

จากภาพรายวัน ราคาน้ำมันปรับตัวเพิ่มขึ้น โดยทำจุดสูงสุดอยู่ที่ 66.25 ดอลลาร์ ซึ่งยังต่ำกว่าจุดสูงสุดก่อนหน้านี้ที่ 66.66 ดอลลาร์อยู่ ยังคงมุมมองเดิม คือคาดว่าราคาจะไม่ทำจุดสูงสุดใหม่ ระยะสั้นจะแกว่งตัวออกข้างก่อน

Sugar



Level 1                      Level 2

**Support**

13.20

12.90

**Resistance**

13.60

13.80

**รอแรงซื้อกลับ**

การปรับตัวลดลงมาแรงของราคาน้ำตาลในช่วงก่อนหน้านี้ เริ่มที่จะตั้งฐานได้แล้ว โดยมองการแกว่ง Sideway ในกรอบ 12.90-13.80 เซนต์ เพื่อเป็นการสร้างฐานใหม่

# Gold Futures

## การ Breakout ยังไม่ชัดเจน

จากภาพราย 60 นาที ราคาทองคำ Breakout ผ่านแนวต้านที่ 1345 ดอลลาร์ขึ้นไป แต่ยังไม่ติดไม่ผ่านแนวต้านถัดไปที่ 1350 ดอลลาร์ ทำให้การ Breakout ที่เกิดขึ้นยังไม่สามารถส่งสัญญาณบวกชัดเจน ประกอบกับกองทุน SPDR ยังไม่ได้กลับเข้ามาซื้อ ดังนั้นจึงแนะนำให้ Wait and See ไปก่อน

### คำแนะนำระยะสั้น GFG18

- Wait and See



แนวรับ		แนวต้าน	
1340	1335	1350	1355

1 ก.พ. 2018  
 กองทุน SPDR คงการถือครองทองคำที่ระดับ  
 841.35 ตัน

Contracts	Long	Short	Net	YTD
Institution	3519	3489	30	7564
Foreign	1247	1432	-185	-33671
Local	4446	4291	155	26107

# USD Futures

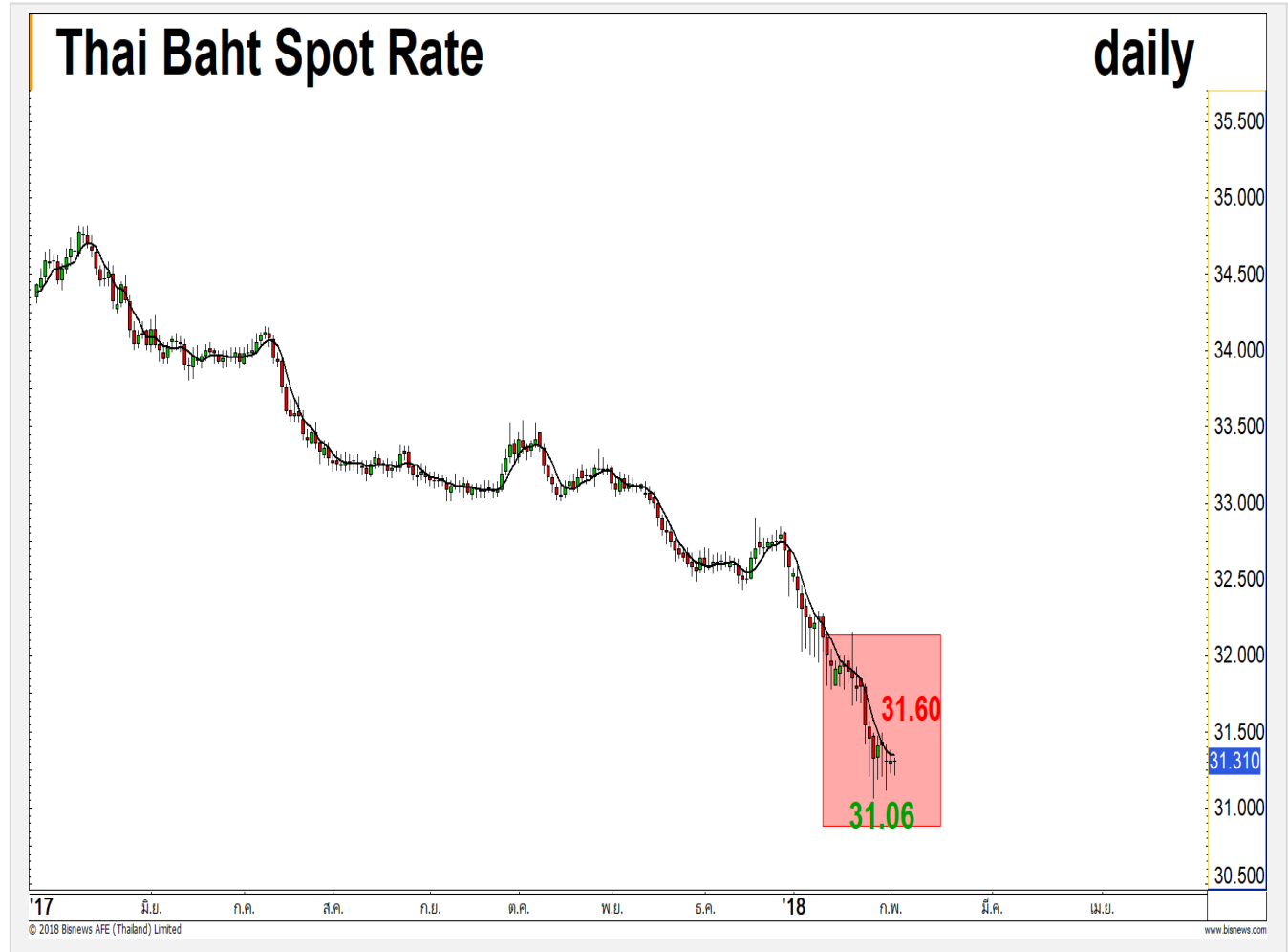
## แกว่งในกรอบ 31.20-31.60 บาท/ดอลลาร์สหรัฐ

ค่าเงินบาทยังยืนแข็งค่าในกรอบ 31.20-31.60 บาท/ดอลลาร์สหรัฐ

การ Swing อ่อนค่าจะยืนยัน เมื่อผ่าน 31.60 บาท/ดอลลาร์สหรัฐ เพราะจะเปิด Upside ที่มากขึ้น

### คำแนะนำระยะสั้น USDH18 (Trading Long)

- พอร์ตถือ Trading Long อ้างอิงต้นทุนค่าเงินบาท ในช่วง 31.30-31.50 บาท/ดอลลาร์สหรัฐ รอปิดทำกำไรช่วงอ่อนค่าสลับ เป้าหมาย 31.60 บาท/ดอลลาร์สหรัฐ
- ตัดขาดทุนกรณีค่าเงินบาทแข็งค่าผ่าน 31.20 บาท/ดอลลาร์สหรัฐ



แนวรับ		แนวต้าน	
31.25**	31.20	31.40*	31.45**

## Market Summary & Theoretical Price

### SET50 Index Futures

Series	Settle	Change	Vol. Contracts	Change	OI	Change	Days to Delivery	Theoretical			Div. Yield	Fund Rate	Basis	Premium Discount
								Theoretical	Lower	Upper				
S50G18	1190.8	5.7	11	-20	30	-4	25	1192.96	1192.35	1197.45	0.00	0.02	-1.03	-2.16
S50H18	1187.1	4.8	112724	-60575	320737	5537	56	1194.56	1193.18	1204.61	0.00	0.02	-4.73	-7.46
S50J18	1188.6	5.7	1	1	1	1	84	1190.95	1188.90	1206.04	0.02	0.02	-3.23	-2.35
S50M18	1182.0	4.4	5502	-7075	23539	224	146	1181.44	1177.86	1207.66	0.04	0.02	-9.83	0.56
S50U18	1179.9	4.3	387	-357	6553	51	237	1158.48	1152.67	1201.04	0.06	0.02	-11.93	21.42
S50Z18	1185.4	4.1	162	-174	1823	-33	328	1113.97	1105.93	1172.87	0.09	0.02	-6.43	71.43

### Gold Futures

Series	Settle	Change	Vol. Contracts	Change	OI	Change	Days to Delivery	Theoretical			Premium / Discount	Risk Free Rate
								Theoretical	Lower	Upper		
GFG18	20000	-30	3	-119	2339	-148	25	20076	20065	20151	-75.54	0.02
GFJ18	20040	0	36	-43	1509	-10	84	20124	20090	20378	-84.17	0.02
GFM18	20080	-10	26	-90	799	-142	146	20175	20115	20616	-95.27	0.02

### USD Futures

Series	Settle	Change	Days to Delivery	Theoretical	Basis
USDG18	31.35	0.05	25	31.36	0.05
USDH18	31.30	0.05	55	31.44	0.00
USDJ18	31.30	0.01	84	31.51	0.00
USDM18	31.29	0.02	146	31.67	-0.01

**DISCLAIMER:** รายงานฉบับนี้จัดทำโดยบริษัทหลักทรัพย์ ฟินันเซีย ไซรัส จำกัด (มหาชน) "บริษัท" ข้อมูลที่ปรากฏในรายงานฉบับนี้ถูกจัดทำขึ้นบนพื้นฐานของแหล่งข้อมูลที่เชื่อว่าหรือควรเชื่อว่ามีที่น่าเชื่อถือ และหรือมีความถูกต้อง อย่างไรก็ตามบริษัทไม่รับรองความถูกต้อง/ครบถ้วนของข้อมูลดังกล่าว ข้อมูลและความเห็นที่ปรากฏอยู่ในรายงานฉบับนี้อาจมีการเปลี่ยนแปลง แก้ไข หรือเพิ่มเติมได้ตลอดเวลาโดยไม่ต้องแจ้งให้ทราบล่วงหน้า บริษัทไม่มีความประสงค์ที่จะชักจูงหรือชี้ชวนให้ผู้ลงทุน ลงทุนซื้อหรือขายหลักทรัพย์ตามที่ปรากฏในรายงานฉบับนี้ รวมทั้งบริษัทไม่ได้รับประกันผลตอบแทนหรือราคาของหลักทรัพย์ตามข้อมูลที่ปรากฏแต่อย่างใด บริษัทจึงไม่รับผิดชอบต่อความเสียหายใดๆ ที่เกิดขึ้นจากการนำข้อมูลหรือความเห็นในรายงานฉบับนี้ไปใช้ไม่ว่ากรณีใดก็ตาม ผู้ลงทุนควรศึกษาข้อมูลและใช้ดุลยพินิจอย่างรอบคอบในการตัดสินใจลงทุน

บริษัทขอสงวนลิขสิทธิ์ในข้อมูลและความเห็นที่ปรากฏอยู่ในรายงานฉบับนี้ ห้ามมิให้ผู้ใดนำข้อมูลและความเห็นในรายงานฉบับนี้ไปใช้ประโยชน์ คัดลอก ดัดแปลง ทำซ้ำ นำออกแสดงหรือเผยแพร่ต่อสาธารณชนไม่ว่าทั้งหมดหรือบางส่วน โดยไม่ได้รับอนุญาตเป็นลายลักษณ์อักษรจากบริษัทล่วงหน้า การลงทุนในหลักทรัพย์มีความเสี่ยง ผู้ลงทุนควรศึกษาข้อมูลและพิจารณาอย่างรอบคอบก่อนการตัดสินใจลงทุน

บริษัทหลักทรัพย์ ฟินันเซีย ไซรัส จำกัด (มหาชน) อาจเป็นผู้ดูแลสภาพคล่อง (Market Maker) และผู้ออกใบสำคัญแสดงสิทธิอนุพันธ์ (Derivative Warrants) บนหลักทรัพย์ที่ปรากฏอยู่ในรายงานฉบับนี้ โดยบริษัท อาจจัดทำทวีเคาระห์ของหลักทรัพย์อ้างอิงดังกล่าวนี้ ดังนั้น นักลงทุนควรศึกษารายละเอียดในหนังสือชี้ชวนของใบสำคัญแสดงสิทธิอนุพันธ์ดังกล่าวก่อนตัดสินใจลงทุน