



SET INDEX

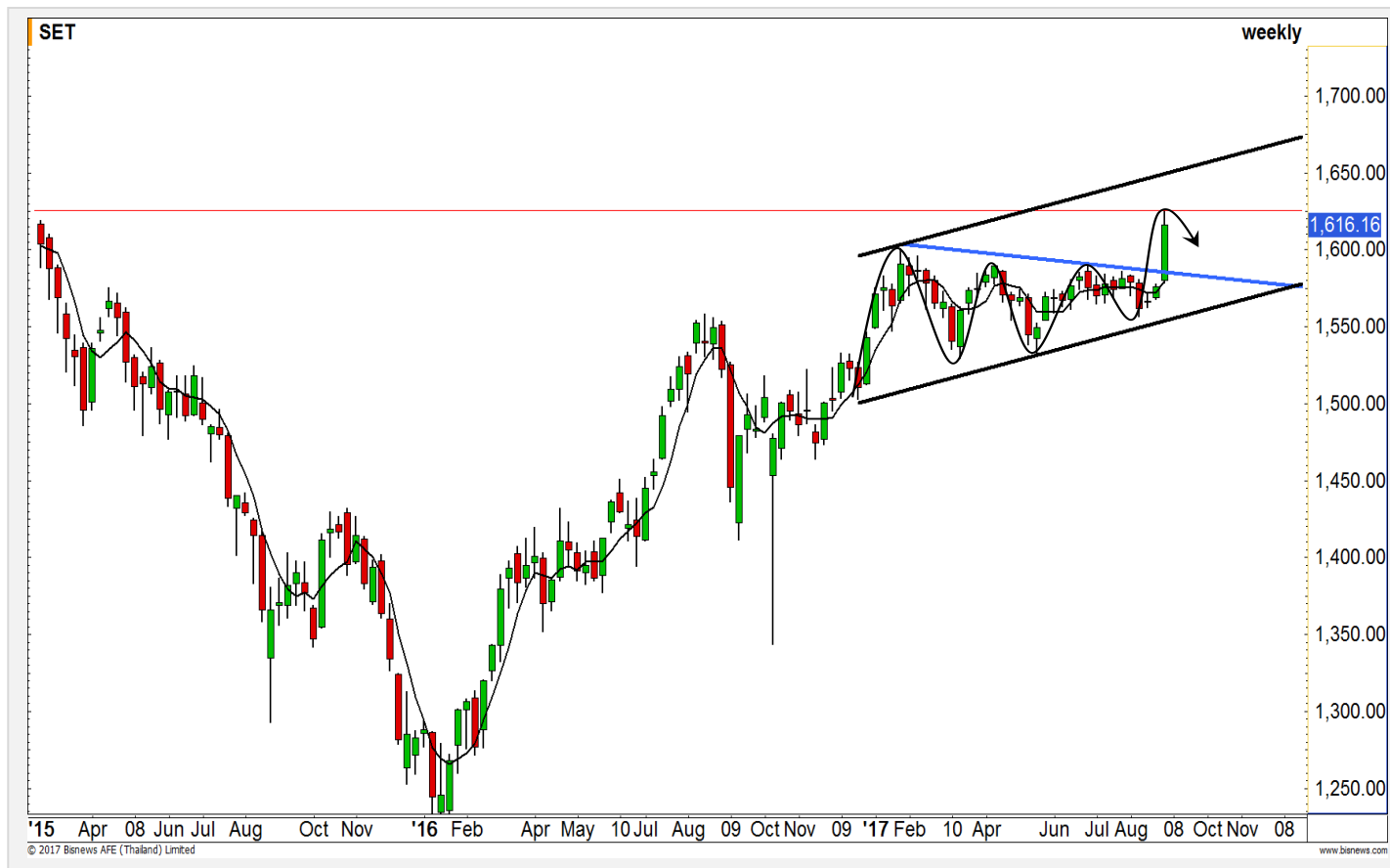
รอบเช้าเปิดบวกได้ แต่ยังไม่ข้าม
1620-1625 จุด ระวังการ Peak ต่อ

ยังคงประเมินว่า ระยะสั้นมีโอกาสที่ดัชนีจะสร้าง Peak ไปแล้ว ณ High 1626.22 จุด (30 ส.ค. ที่ผ่านมา) ฉะนั้นภาพสัปดาห์ในหน้ามีน้ำหนักที่จะพักตัวลงสู่ฐาน 1600 จุด และต่ำกว่าได้

ส่วนเช้าวันนี้ดัชนีจะเปิดบวก แต่ยังไม่ผ่านแนวต้าน 1620-1625 จุดในลักษณะยืนปิด และสังเกต Low ระหว่างวันไม่ควรต่ำกว่า 1605-1610 จุด เพราะจะไปยืนยันสัญญาณลบเพิ่มเติม

ยกเว้นทะลุเกิน 1620-1625 จุด และยืนปิดได้ ถึงจะเปิด Upside ไปต่อแบบรวดเดียว (คือ หอยอยแกว่งขึ้น) สูแนวต้าน 1640-1650 จุด

แนวรับ	1610*	1608**
แนวต้าน	1620*	1625**



Technical Review:

- S50U17: เปิดบวก แนวต้านจำกัด 1038-1040 จุด คาดว่าระดับ Peak น่าจะผ่านพ้นไปแล้ว
- Momentum Trading : CPF , SEAFCO
- Swing Trading : BEM , IVL

SET50 Index Futures



เปิดบวก แต่ยังไม่ผ่านแนว Peak 1045 จุดที่ทำไว้เมื่อ 30 ส.ค. ที่ผ่านมา

31 ส.ค. 60 นักลงทุนต่างชาติ Short สุทธิ เป็นวันที่สาม 2,392 สัญญา (29-31 ส.ค. Short สุทธิรวม 68,165 สัญญา ส่งผลให้ 1 มิ.ย.-31 ส.ค. มียอด Short สุทธิสะสม 14,685 สัญญา)

ยังคงประเมินว่าหลังจากทำ High ไม่ผ่าน 1045 จุด น่าจะเกิด Peak สำหรับภาพระยะสั้นไปแล้ว สัปดาห์หน้าจึงมีโอกาสพักฐานลงสู่แนวรับ 1020 จุด

ยกเว้นผัน 1045 จุด ถึงจะขึ้นต่อถึง 1050-1065 จุด

วันนี้เปิดบวก แนวต้านไม่ผ่าน 1038-1040 จุด

กลยุทธ์ S50U17 (Swing Trade)

- พอร์ตเปิด Short ต้นทุน ณ วันที่ 30 ส.ค. ที่ผ่านมา ช่วง 1040-1045 จุด เมื่อวานช่วงชะลอใกล้เคียง 1030 จุด น่าจะได้ปิดทำกำไรทำรอบสั้นไปแล้ว
- พอร์ตว่าง จังหวะดีดเข้าหาแนวต้าน 1038-1040 จุด แนะนำเปิด Short ตัดขาดทุนกรณีผัน 1050 จุด

แนวรับ		แนวต้าน	
1030**	1020*	1038**	1040*

Contracts	Long	Short	Net	YTD
Institution	19236	21669	-2433	29574
Foreign	30708	33100	-2392	-33229
Local	60255	55430	4825	3655

SET50 Index Options

คำแนะนำ : Wait and See

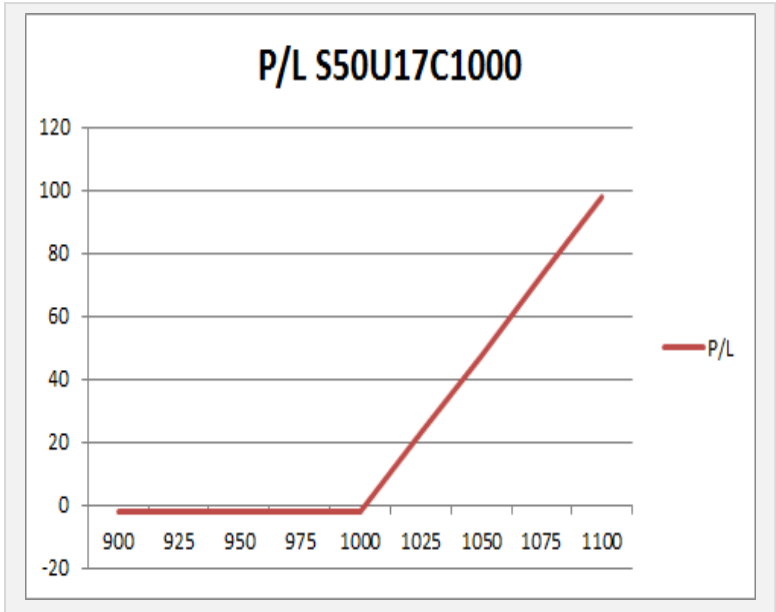
กลยุทธ์ : Wait and See

ขาดทุนสูงสุด : -

กำไรสูงสุดทางทฤษฎี : -

เป้าหมายการทำกำไร : -

จุดคุ้มทุน(เมื่อหมดอายุ) : -



SET50 Index	Long S50U17C1000	Cost	Profit/Loss
900	-100	6.8	-6.8
925	-75	6.8	-6.8
950	-50	6.8	-6.8
975	-25	6.8	-6.8
1000	0	6.8	-6.8
1025	25	6.8	18.2
1050	50	6.8	43.2
1075	75	6.8	68.2
1100	100	6.8	93.2

		Price	Chang	Vol.	Open Interest	Intrinsic Value	Time Value	Break Even	All-in-Premium	Implied Volatility	Effective Gearing
Call Option	S50U17C950	89.00	1.00	123.00	505	84.65	4.35	1039.00	0.00	25.71%	10.28
	S50U17C975	59.00	-6.50	328.00	4434	59.65	-0.65	1034.00	0.00	0.00%	17.37
	S50U17C1000	38.00	-5.60	2728.00	9635	34.65	3.35	1038.00	0.00	12.59%	22.65
	S50U17C1025	15.70	-6.20	2277.00	9460	9.65	6.05	1040.70	0.01	8.64%	42.97
	S50U17C1050	4.70	-2.10	1001.00	1869	0.00	4.70	1054.70	0.02	8.95%	63.25

Put Option	S50U17P950	1.10	-0.80	1304.00	11185	0.00	1.10	948.90	-0.08	18.19%	-45.31
	S50U17P975	2.20	-0.80	1181.00	15106	0.00	2.20	972.80	-0.06	16.16%	-45.14
	S50U17P1000	2.90	-1.30	1996.00	11423	0.00	2.90	997.10	-0.04	11.91%	-55.31
	S50U17P1025	8.50	-1.80	471.00	4313	0.00	8.50	1016.50	-0.02	10.83%	-45.72
	S50U17P1050	22.90	1.90	328.00	568	15.35	7.55	1027.10	-0.01	11.68%	-30.00

Petrochemicals

	Level 1	Level 2
Support	1210	1200
Resistance	1235	1250

ย่อตัวในแนวโน้มขาขึ้น

การย่อตัวลงมา มีแรงซื้อกลับที่บริเวณแนวรับ 1210 จุด มองการติดตัวขึ้นต่อ เพราะเป็นเพียงการย่อตัวในแนวโน้มขาขึ้นเท่านั้น



Construction Services

	Level 1	Level 2
Support	124	122
Resistance	128	129

แนวต้านของเส้น Downtrend Line ที่ 129 จุด

กลุ่มรับเหมาก่อสร้างอยู่ในช่วงของการปรับตัวเพิ่มขึ้น โยประเมิน Upside ในเบื้องต้นไว้ที่แนวต้านของเส้น Downtrend Line ที่บริเวณ 129 จุด



Top Most Active



Support 54.25 53 Resistance 55.50 56

AOT (DAY): トラブได้ที่ยังสามารถยืนระดับ 54.25 บาท ยังคงรักษาทิศทางเชิงบวกเอาไว้ได้



Support 1.31 1.28 Resistance 1.35 1.43

SUPER (DAY): กรณีขึ้นทะลุแนวต้าน 1.35 บาทได้ จะเกิดรูปแบบการกลับตัวที่ชื่อว่า Head and shoulder



Support 5.45 5.25 Resistance 5.75 5.90

TRUE (DAY): หากราคาสามารถผ่านแนวต้านสำคัญที่ 5.75 บาทได้ รอบหลักจะเป็นสัญญาณการกลับตัวในทางเทคนิค



Support 61.25 60.50 Resistance 62.75 63.50

CPALL (DAY): หากราคาผ่านระดับ 62 บาทนี้ได้ จะเป็นการเปิด Upside กว้างอีกครั้ง

Momentum Trading

CPF

Support | 26.50
Resistance | 29
Stop loss | 25.50

คำแนะนำระยะสั้น (BUY)

ราคาเกิด Big white candle ขึ้นมาจ่อที่แนวต้าน High เดิมอีกครั้ง ที่ระดับ 27.25 บาท หากทะลุได้ Upside ภาพหลักจะเปิดกว้างอีกครั้ง

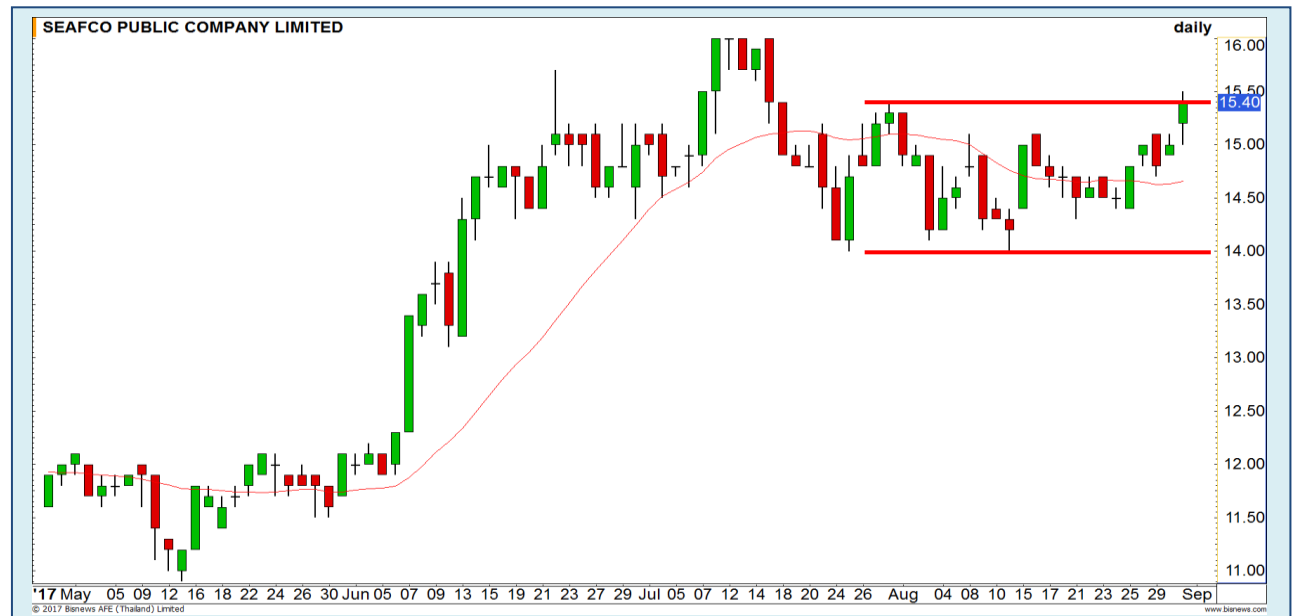


SEAFSCO

Support | 15.20
Resistance | 16
Stop loss | 15

คำแนะนำระยะสั้น (BUY)

ราคาขึ้นทดสอบกรอบบนที่บริเวณ 15.40 บาท คาดการณ์ว่าราคามีโอกาสเกิดการ Breakout เกิดขึ้น เพื่อขึ้นทดสอบ High เดิมที่บริเวณ 16 บาท



Swing Trading

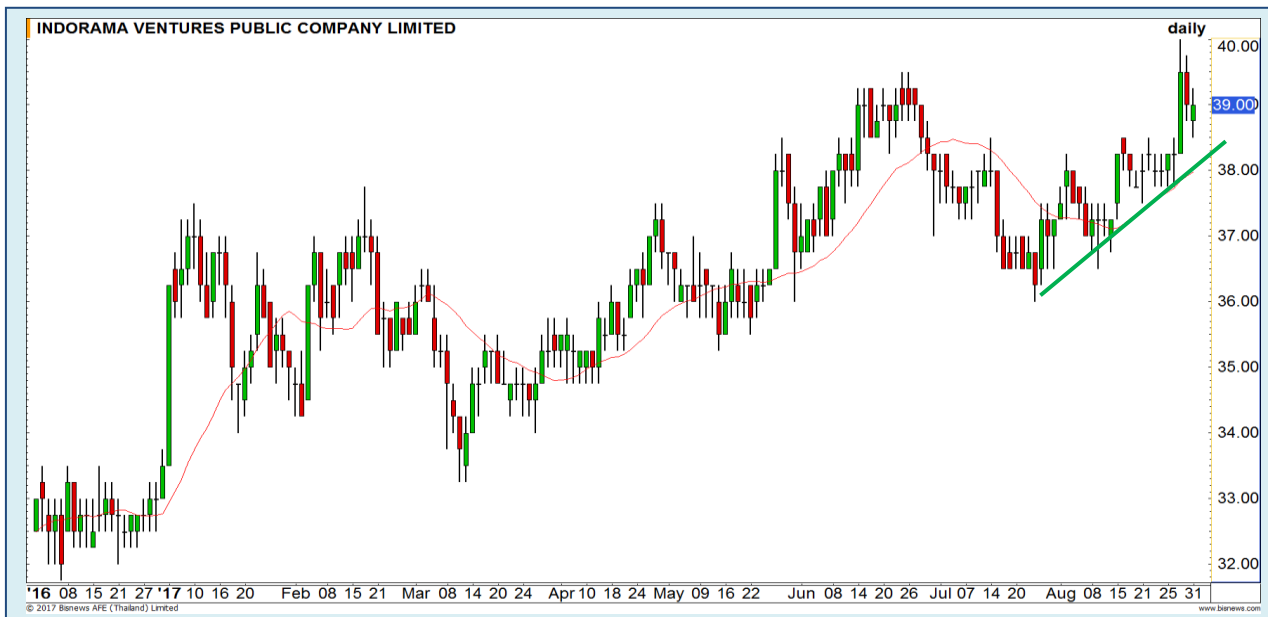


Support	7.70
Resistance	8
Stop loss	7.60

คำแนะนำระยะสั้น (BUY)

ราคาเกิดการ Pull back สั้นๆ มองเป็นจังหวะการเข้าซื้อที่ดี ทิศทางโดยรวมน้ำหนักยังคงเป็นบวก วางเป้าหมายรอบนี้ที่ 8 บาท

BEM



Support	38.50
Resistance	40-40.50
Stop loss	37.50

คำแนะนำระยะสั้น (BUY)

ภาพรวมยังเป็นการแกว่งตัวขึ้นแบบ Sideway Up ดังนั้นการย่อตัวลงมาในระยะสั้นจึงมองเป็นจังหวะเข้าซื้อ

IVL



SPRC



รอซื้อคืนที่แนวรับ

แนวรับ		แนวต้าน	
16.40	16.00	16.80	17.10

High ยังไม่ผ่านแนวต้าน 17.10 บาท ฉะนั้นมีโอกาสที่ราคาจะย่อตัวแบบ Double Tops มีแนวรับรอซื้อคืน 16.40 บาท และ 16 บาท

ปริมาณหุ้นที่ให้ยืมเพื่อขายชอร์ต

Stock	Available for borrowing (Share)
SPRC	20,100

(ข้อมูล ณ เวลา 9.30 น. ของวันก่อนหน้า)

Stop loss เมื่อทะลุแนวต้าน 17.10 บาท

สอบถามข้อมูลเพิ่มเติม กรุณาติดต่อ ฝ่ายธุรกิจยืมและให้ยืมหลักทรัพย์

โทรศัพท์ : 02-658-9699
Email: sbl@fnsyrus.com

KCE : KCE24C1802A



แนวรับ		แนวต้าน	
86.50	85	89.25	90.50

กรณีนักลงทุนเล่นรอบ ให้หรือซื้อตาม เมื่อราคาทะลุแนวต้าน 89.25 บาท
ซึ่งจะเป็นรูปแบบการกลับตัวในภาพหลัก

ส่วนกรณีเล่นสั้น สามารถจับจังหวะ Trading ในกรอบ 86.50-89.25 บาทนี้ได้



สอบถามข้อมูลเพิ่มเติม
โทรศัพท์ 02-658-9915
Email: dw@fnsyrus.com
Line: @dw24

Name	KCE24C1802A	Expire Date(Maturity Date)	07-Mar-2018
Underlying	KCE	Last Trading Date	28-Feb-2018
Type	Call	Listing Date	29-Aug-2017
Strike	114.730	Conversion Ratio	8.50000
TimeDecay Per Day	-0.60%	Effective Gearing	4.71
Delta	32.47%	Implied Volatility	56.00%

TOP GAINER AND LOSER

5 TOP MAINBROAD GAINER

Rank	Stock	PClose	%Change	Support	Resistance	Trend (1 Week)	Technical View
1	BIG	3.62	9.04	3.46/3.30	3.70/3.88	Sideway	เกิดรูปแบบ Double Bottoms
2	WORK	73.50	6.52	71.25/70.50	75/76	Uptrend	รอบสั้นอาจมีชะลอ
3	BEC	17.30	6.13	17/16.50	17.70/18.40	Downtrend	ยังถูกกดจากรอบหลักที่เป็นเชิงลบ
4	CRANE	3.56	5.95	3.42/3.34	3.60/3.70	Uptrend	มีโอกาสขึ้นทำ High ใหม่
5	MALEE	40.50	5.88	40/39.25	41.50/44	Uptrend	ขึ้นมาขึ้น 40 บาท ดึงภาพระยะกลางเป็นบวก

5 TOP MAINBROAD LOSER

Rank	Stock	PClose	%Change	Support	Resistance	Trend (1 Week)	Technical View
1	RCL	7.60	-6.75	7.40/7	7.75/8	Sideway	หลุดเส้น Uptrend line เข้าสู่รอบพักฐาน
2	PSL	10.20	-4.67	10/9.65	10.40/10.60	Sideway	แกว่งตัว Sideway ในกรอบ 9 – 11.30 บาท
3	TEAM	2.10	-3.67	2.05/2	2.18/2.24	Sideway	ปรับฐานในรอบสั้น
4	MC	14.10	-2.76	13.80/13.40	14.50/15	Sideway Up	หากยังยืน 13.80 ยังคงรูปแบบกลับตัว
5	ASAP	7.65	-2.55	7.50/7.20	7.80/8	Sideway	แกว่งตัวในกรอบสามเหลี่ยมรอเลือกทิศทาง

หมายเหตุประกอบการเลือก Top Gainer และ Top Loser

- ปริมาณการซื้อขายเฉลี่ย 5 วัน มากกว่า 10 ล้านบาท
- ไม่นับรวม DW และ Warrant
- ราคาหุ้นไม่ต่ำกว่า 1 บาท

** เนื่องจากหุ้นในกลุ่มนี้ส่วนใหญ่เป็นหุ้นที่ผันผวนแรงกว่าตลาด นักลงทุนควรใช้ความระมัดระวังเป็นพิเศษ **



WTI Oil



Level 1 Level 2

Support

46.60

46.20

Resistance

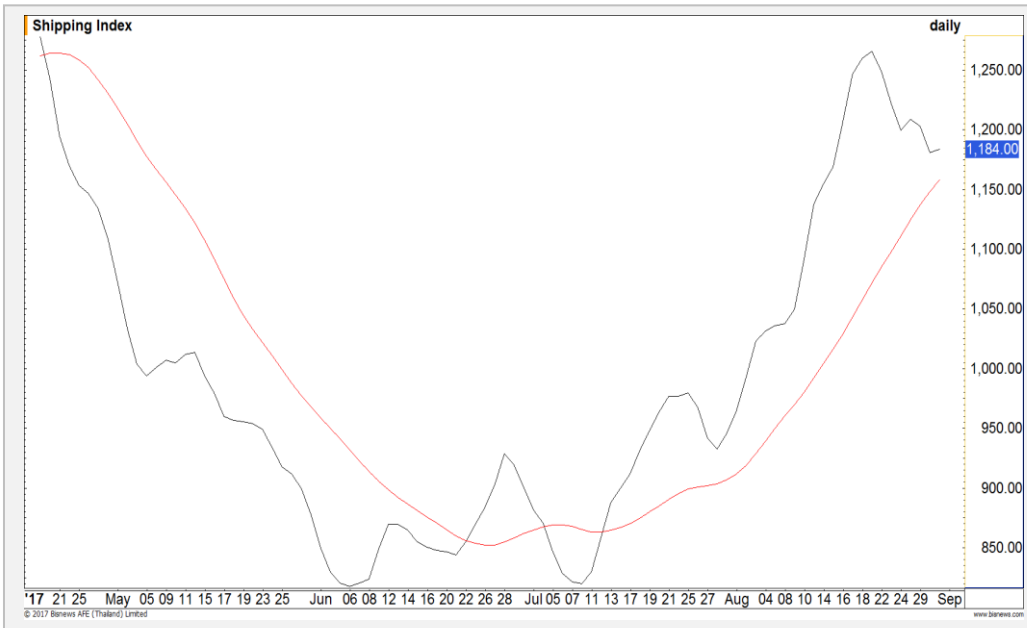
47.20

47.60

ชนเป้าหมายแล้วแกว่งออกข้าง

ภาพราย 60 นาที ราคาน้ำมันปรับตัวเพิ่มขึ้นหลังจากเกิด Multiple Bullish Divergence เมื่อวานนี้ แต่เนื่องจากราคาชนเป้าหมายแล้ว วันนี้จึงมองการแกว่ง Sideway ออกด้านข้าง

Baltic Dry Index



Level 1 Level 2

Support

1160

1150

Resistance

1200

1250

ใกล้แนวรับของเส้น Moving Average มีโอกาสรีบาวด์

ดัชนีค่าระวางเรือปรับตัวลดลงมาใกล้แนวรับของเส้น Moving Average 20 วัน ซึ่งเป็นแนวรับหลัก มองว่าบริเวณดังกล่าวมีโอกาสเกิดแรงซ็อกกลับ

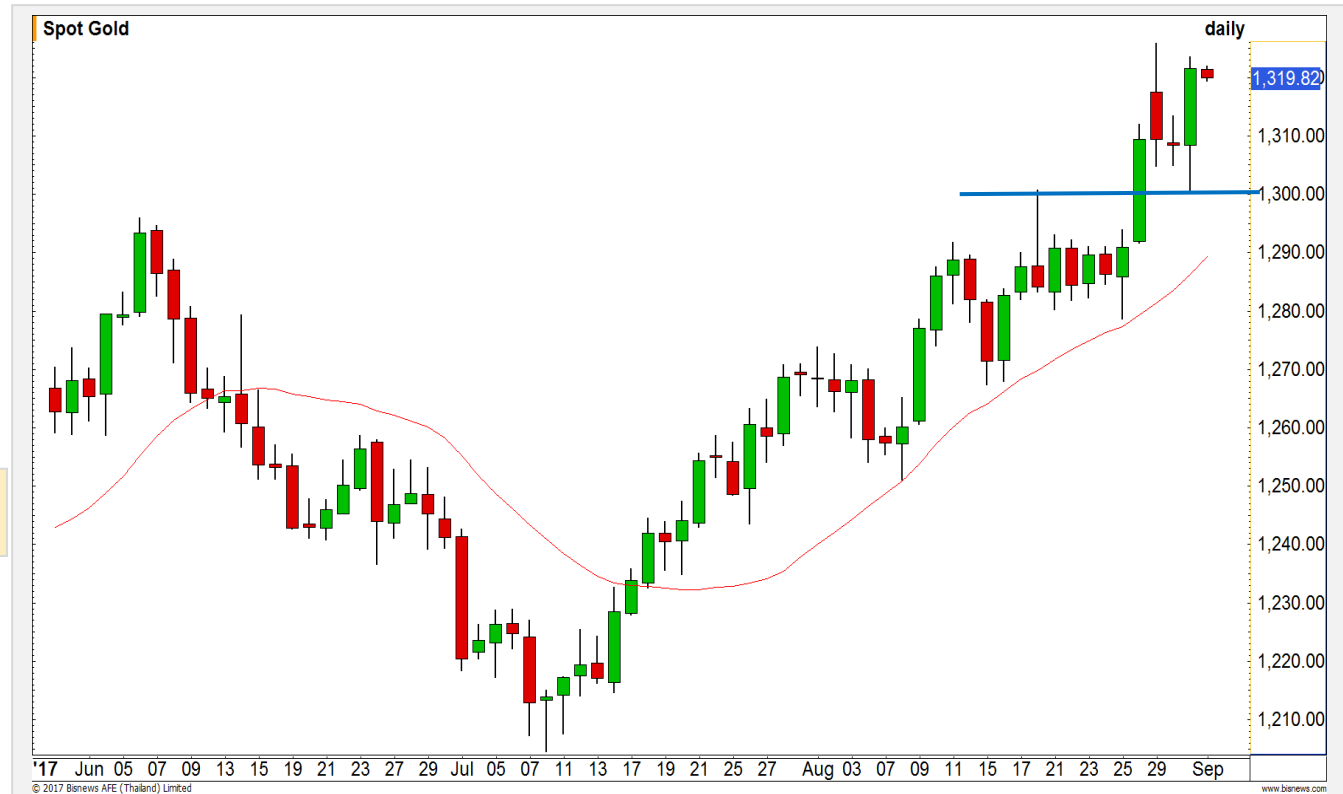
Gold Futures

แนวโน้มขาขึ้นยังแข็งแกร่ง

เมื่อวานนี้ราคาทองคำลงมาแตะแนวรับที่ 1300 ดอลลาร์ และรีบาวนด์ขึ้นได้ทันที แสดงให้เห็นถึงแนวโน้มขาขึ้นที่ยังแข็งแกร่ง วันนี้มองวาระระยะสั้นมีโอกาสย่อตัวลงเล็กน้อย ก่อนจะปรับตัวขึ้นต่อในระยะถัดไป

คำแนะนำระยะสั้น GFV17 (Wait and See)

- ตันทุน Short ที่ 1305 ดอลลาร์ ปิดหากำไรได้แล้วที่ 1300 ดอลลาร์ แนะนำออกมา Wait and See



แนวรับ		แนวต้าน	
1315	1308	1325	1330

31 ส.ค. 2017
 กองทุน SPDR คงการถือครองทองคำที่ระดับ
 816.43 ตัน

Contracts	Long	Short	Net	YTD
Institution	5040	6283	-1243	8126
Foreign	639	2986	-2347	-196
Local	9727	6137	3590	310595

USD Futures

แกว่งออกข้าง โดยมีระยะอ่อนค่าสั้น ๆ

ค่าเงินบาทมีโอกาสที่จะกลับมาอ่อนค่าในช่วงแคบ
 และ 33.30-33.35 บาท/ดอลลาร์สหรัฐอีกรอบ หลังในช่วง
 ที่ผ่านมาทำระดับแข็งค่าไม่พ้น 33.10 บาท/ดอลลาร์สหรัฐ
 แต่ระยะกลางมีโอกาสแข็งค่ามากกว่า 33 บาท/
 ดอลลาร์สหรัฐ

คำแนะนำระยะสั้น USDU17 (Trading Long)

- พอร์ตว่าง รอพิจารณาสถานะใหม่



แนวรับ		แนวต้าน	
33.15**	33.10*	33.30*	33.35**

Market Summary & Theoretical Price

SET50 Index Futures

Series	Settle	Change	Vol. Contracts	Change	OI	Change	Days to Delivery	Theoretical			Div. Yield	Fund Rate	Basis	Premium Discount
								Theoretical	Lower	Upper				
S50U17	1034.3	2.0	99766	-91715	345679	7674	28	1034.85	1034.26	1039.22	0.01	0.02	0.01	-0.55
S50V17	1032.9	-4.5	0	-6	19	0	57	1035.97	1034.76	1044.85	0.00	0.02	-1.39	-3.07
S50X17	1031.6	2.0	0	-1	1	0	89	1035.98	1034.09	1049.85	0.01	0.02	-2.69	-4.38
S50Z17	1037.4	2.1	9583	-12485	60464	884	118	1034.26	1031.75	1052.65	0.02	0.02	3.11	3.14
S50H18	1033.6	1.9	676	-1058	4052	68	210	1033.40	1028.93	1066.13	0.02	0.02	-0.69	0.20
S50M18	1028.0	2.0	174	-517	2526	25	300	1021.88	1015.50	1068.63	0.03	0.02	-6.29	6.12

Gold Futures

Series	Settle	Change	Vol. Contracts	Change	OI	Change	Days to Delivery	Theoretical			Premium / Discount	Risk Free Rate
								Theoretical	Lower	Upper		
GFV17	20650	-100	221	127	1797	-152	59	20853	20828	21038	-202.96	0.02
GFZ17	20690	-100	61	32	564	38	118	20903	20853	21273	-213.39	0.02
GFG18	20750	-100	1	-10	12	1	179	20956	20879	21517	-205.54	0.02

USD Futures

Series	Settle	Change	Days to Delivery	Theoretical	Basis
USDU17	33.19	-0.03	27	33.24	0.02
USDV17	33.2	-0.02	57	33.32	0.03
USDX17	33.19	-0.02	89	33.41	0.02
USDZ17	33.19	-0.02	118	33.48	0.02

DISCLAIMER: รายงานฉบับนี้จัดทำโดยบริษัทหลักทรัพย์ ฟินันเซีย ไซรัส จำกัด (มหาชน) “บริษัท” ข้อมูลที่ปรากฏในรายงานฉบับนี้ถูกจัดทำขึ้นบนพื้นฐานของแหล่งข้อมูลที่เชื่อหรือควรเชื่อว่ามีที่น่าเชื่อถือ และหรือมีความถูกต้อง / อย่างไรก็ตามบริษัทไม่รับรองความถูกต้องครบถ้วนของข้อมูลดังกล่าว ข้อมูลและความเห็นที่ปรากฏอยู่ในรายงานฉบับนี้อาจมีการเปลี่ยนแปลง แก้ไข หรือเพิ่มเติมได้ตลอดเวลาโดยไม่ต้องแจ้งให้ทราบล่วงหน้า บริษัทไม่มีความประสงค์ที่จะ ชักจูงหรือชี้ชวนให้ผู้ลงทุน ลงทุนซื้อหรือขายหลักทรัพย์ตามที่ปรากฏในรายงานฉบับนี้ รวมทั้งบริษัทไม่ได้รับประกันผลตอบแทนหรือราคาของหลักทรัพย์ตามข้อมูลที่ปรากฏแต่อย่างใด บริษัทจึงไม่รับผิดชอบต่อความเสียหายใดๆ ที่เกิดขึ้นจากการนำข้อมูลหรือความเห็นในรายงานฉบับนี้ไปใช้ไม่ว่ากรณีใดก็ตาม ผู้ลงทุนควรศึกษาข้อมูลและใช้ดุลยพินิจอย่างรอบคอบในการตัดสินใจลงทุน

บริษัทขอสงวนลิขสิทธิ์ในข้อมูลและความเห็นที่ปรากฏอยู่ในรายงานฉบับนี้ ห้ามมิให้ผู้ใดนำข้อมูลและความเห็นในรายงานฉบับนี้ไปใช้ประโยชน์ คัดลอก ตัดแปลง ทำซ้ำ นำออกแสดงหรือเผยแพร่ต่อสาธารณชนไม่ว่าทั้งหมดหรือบางส่วน โดยไม่ได้รับอนุญาตเป็นลายลักษณ์อักษรจากบริษัทล่วงหน้า การลงทุนในหลักทรัพย์มีความเสี่ยง ผู้ลงทุนควรศึกษาข้อมูลและพิจารณาอย่างรอบคอบก่อนการตัดสินใจลงทุน

บริษัทหลักทรัพย์ ฟินันเซีย ไซรัส จำกัด (มหาชน) อาจเป็นผู้ดูแลสภาพคล่อง (Market Maker) และผู้ออกใบสำคัญแสดงสิทธิอนุพันธ์ (Derivative Warrants) บนหลักทรัพย์ที่ปรากฏอยู่ในรายงานฉบับนี้ โดยบริษัทฯ อาจจัดทำบัตรเครดิตหรือของหลักทรัพย์อ้างอิงดังกล่าวนี้ ดังนั้น นักลงทุนควรศึกษารายละเอียดในหนังสือชี้ชวนของใบสำคัญแสดงสิทธิอนุพันธ์ดังกล่าวก่อนตัดสินใจลงทุน