



SET INDEX

เข้านี้สำคัญที่แนวรับ 1825 จุด
ควรจะไม่หลุดจากนี้ เพื่อไม่เสี่ยง

รอบหลักของภาพรายสัปดาห์
ยังคงมุมมองเดิมคือ น่าจะเข้าสู่ช่วง
คลายตัว ระวังโซน Gap 1805-1809
จุดที่ยังปิดไม่สนิท (รอดูจังหวะซื้อกลับใน
รอบอ่อนตัว แต่หาก หลุด 1800 จุด ยัง
ไม่ควรรีบซื้อ)

ภาพรอบเช้าจะสวนจากทิศทาง
ของ SET50 Index Futures ที่ให้
ทิศทางชัดเจนคือ เปิดขึ้น แต่ SET
Index กลับมีจุดเสี่ยงที่แนวรับ 1825
จุด “ควรจะไม่หลุด” มิฉะนั้นจะ
เปิด Downside ตามภาพรายสัปดาห์

แนวรับ	1825**	1820*
แนวต้าน	1833**	1835*

SET

60 mins



Technical Review:

- S50H18: เข้านี้ให้ระยะเปิดบวก จะกลับขึ้นทดสอบแนวต้าน 1186-1190 จุดอีกรอบ
- Momentum Trading : SVOA , UTP
- Swing Trading : IRPC , CKP

SET50 Index Futures



**รอบเช้าเปิดบวก วางแนวต้านรอทดสอบ
1186 จุด หรือ 1190 จุด**

31 ม.ค. 61 นักลงทุนต่างชาติกลับมา Long สุทธิ เป็นวันแรกในรอบสามวันทำการ 8,482 สัญญา (3-31 ม.ค. 61 กลับมามียอด Long สุทธิสะสม 1,384 สัญญา)

รอบรายวันจะเห็นการเหวี่ยงสูงขึ้น หลังจากเมื่อวาน ลงมาแตะแนวรับ 1180 จุดช่วงท้ายตลาดฯ จะหนุนให้เกิด ระยะฟื้นตัวในรอบเช้านี้ โดยมีแนวต้านสำคัญ 1186 จุด

ช่วงนี้เน้น Swing Trade ปิดรอบให้สั้นไว้ก่อน แม้ว่าจะยังเหลือ Downside แต่หากพิจารณาตามภาพ รายสัปดาห์ ถือได้ว่าการลงมาใกล้แนวรับ 1170 จุดน่าจะ เริ่มยืนอยู่

กลยุทธ์ S50H18 (Swing Trade)

- พอร์ตเปิด Trading Short รอบเช้าเมื่อวาน ณ ระดับ ต้นทุน 1183-1184 จุด น่าจะปิดทำกำไรจบรอบในวัน ไปแล้ว หลังจากช่วงท้ายตลาดฯ มีระยะชะลอตัวเข้าหา แนวรับ 1180 จุด
- พอร์ตว่าง แนะนำเปิด Trading Long ที่แนวรับ 1180/1178 จุด เพื่อรอระยะดีดเข้าหาแนวต้านราย ชม. ปิดทำกำไรที่ 1186-1190 จุด **หลุด 1177 จุดตัดขาดทุน**

แนวรับ		แนวต้าน	
1180**	1178*	1186**	1190*

Contracts	Long	Short	Net	YTD
Institution	33581	42221	-8640	93828
Foreign	35657	27175	8482	-167158
Local	117749	117591	158	73330



SET50 Index Options

คำแนะนำ : สถานะ Long S50H18P1150 ที่เปิดไว้
แนะนำให้ถือต่อ

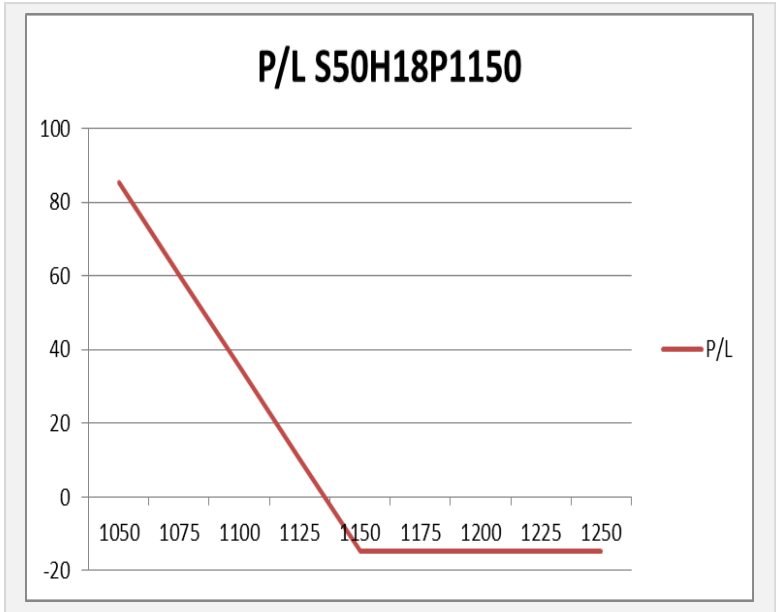
กลยุทธ์ : Hold S50H18P1150

ขาดทุนสูงสุด : 14.60 จุด (2,320 บาท/สัญญา)

กำไรสูงสุดทางทฤษฎี : ไม่จำกัด

เป้าหมายการทำกำไร : Set Index ลงมาที่ 1770

จุดคุ้มทุน(เมื่อหมดอายุ) : Set50 ที่ 1135.40 จุด



SET50 Index	Long S50H18P1150	Cost	Profit/Loss
1050	100	14.6	85.4
1075	75	14.6	60.4
1100	50	14.6	35.4
1125	25	14.6	10.4
1150	0	14.6	-14.6
1175	-25	14.6	-14.6
1200	-50	14.6	-14.6
1225	-75	14.6	-14.6
1250	-100	14.6	-14.6

		Price	Change	Vol.	Open Interest	Intrinsic Value	Time Value	Break Even	All-in-Premium	Implied Volatility	Effective Gearing
Call Option	S50H18C1125	63.50	2.30	8	6,487	61.16	2.34	1188.50	0.00	0.00%	18.59
	S50H18C1150	40.30	0.50	265	6,349	36.16	4.14	1190.30	0.00	6.60%	26.54
	S50H18C1175	21.60	0.10	627	6,829	11.16	10.44	1196.60	0.01	7.27%	36.49
	S50H18C1200	9.80	0.20	978	6,746	0.00	9.80	1209.80	0.02	7.80%	46.97
	S50H18C1225	4.70	0.50	168	2,632	0.00	4.70	1229.70	0.04	8.93%	51.37

Put Option	S50H18P1125	3.90	-0.60	252	7,184	0.00	3.90	1121.10	-0.05	12.64%	-39.19
	S50H18P1150	8.10	-0.80	280	5,903	0.00	8.10	1141.90	-0.04	12.16%	-34.65
	S50H18P1175	15.40	-0.30	786	5,248	0.00	15.40	1159.60	-0.02	11.65%	-30.04
	S50H18P1200	27.80	-1.20	169	3,547	13.84	13.96	1172.20	-0.01	11.62%	-24.36
	S50H18P1225	47.00	4.10	86	887	38.84	8.16	1178.00	-0.01	13.17%	-17.87

ICT

	Level 1	Level 2
Support	169	167.50
Resistance	172	174

อยู่ที่แนวรับของเส้น Moving Average

ดัชนีพักตัวอยู่ที่แนวรับของเส้น Moving Average 20 วัน มองว่าบริเวณนี้มีโอกาสเกิดแรงซื้อกลับ



Property

	Level 1	Level 2
Support	332	326
Resistance	340	343

รอดูแนวรับของเส้น Uptrend Line

ดัชนีอยู่ที่จุดตัดสินคือแนวรับของเส้น Uptrend Line หากหลุดมีโอกาสที่จะพักตัวลงลึก แต่หากยังยืนได้แนวโน้มขาขึ้นยังไม่เสีย



Top Most Active



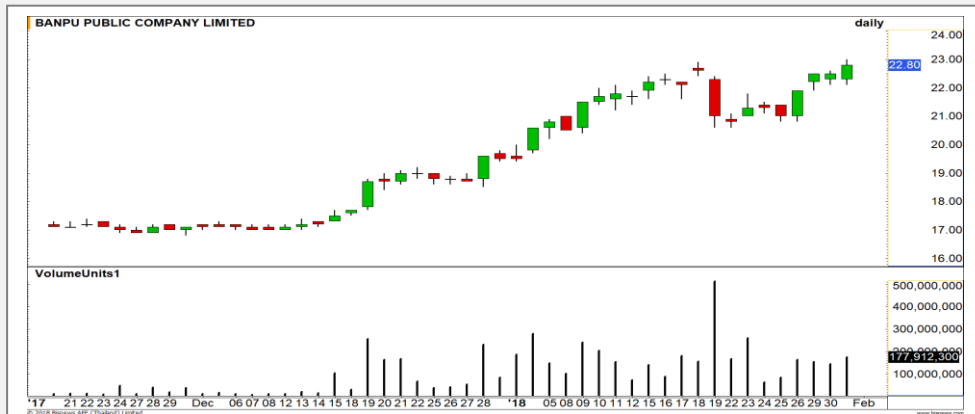
Support 66.50 65 Resistance 68.25 70

EA (DAY): ราคาเคลื่อนไหวเหนือระดับ 65 บาท ทำให้ยังมีลุ้นได้เห็นการดีดตัวเพื่อสร้าง High ใหม่อีกรอบ



Support 55.50 54.50 Resistance 56.75 57.50

IVL (DAY): ภาพรวม 240 นาที ราคาอยู่ในรอบการพักตัวปรับฐานในกรอบ Downtrend channel



Support 22.50 22.10 Resistance 23.50 23.80

BANPU (DAY): โมเมนตัมการขึ้นแข็งแกร่ง ราคากำลังสร้าง High ใหม่อีกครั้ง เป้าหมายรอบนี้ที่



Support 95.75 94 Resistance 97.50 99.50

PTTGC (DAY): ราคาแกว่งตัวออกด้านข้างในกรอบสามเหลี่ยมรูปแบบ Symmetrical triangle รอการ Breakout เพื่อเลือกทิศทาง

Momentum Trading

SVOA

Support | 2.12
Resistance | 2.36
Stop loss | 2

คำแนะนำระยะสั้น (BUY)

ราคาปรับตัวขึ้นมาค่อนข้างแรง พร้อมกับปริมาณ Vol. ที่หนาแน่น อีกทั้งยังทะลุกรอบ Flag ขึ้นมาได้ เกิดสัญญาณบวกในทางเทคนิค มีโอกาสปรับตัวขึ้นต่อ

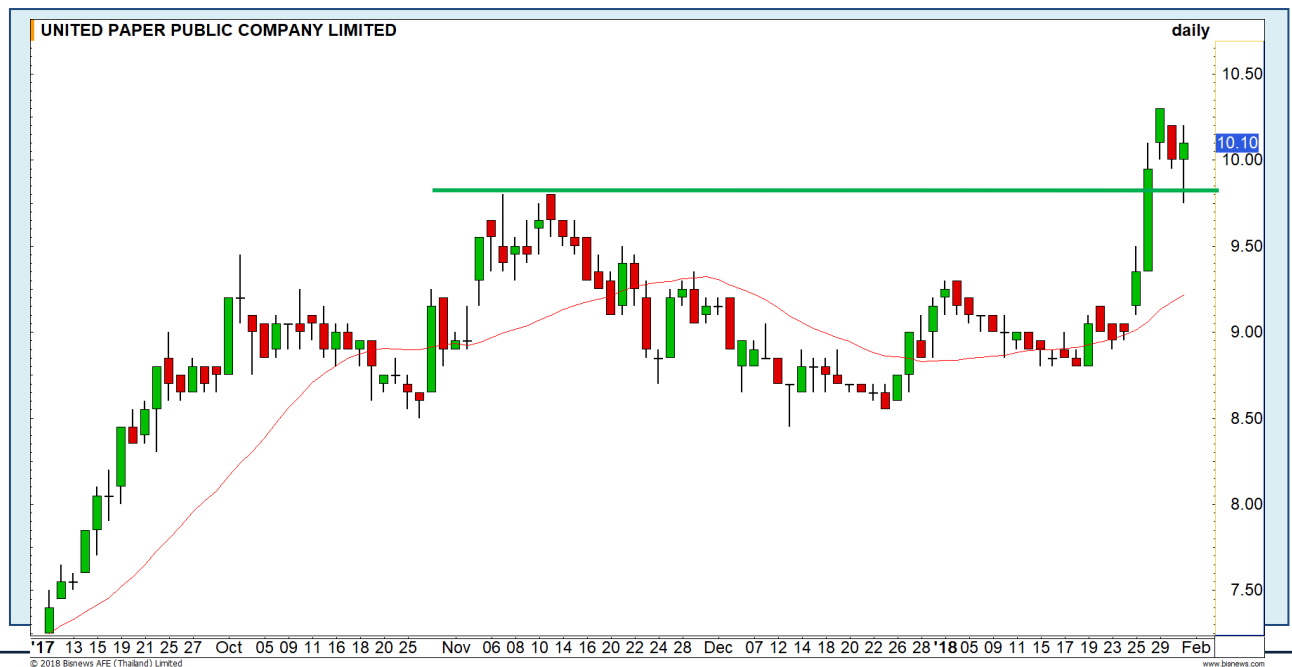


UTTP

Support | 9.90
Resistance | 10.50
Stop loss | 9.70

คำแนะนำระยะสั้น (BUY)

ราคาย่อตัวมาทดสอบแนว Breakout เดิมที่บริเวณ 9.80 บาทแล้วเกิดแรงซื้อกลับ ทำให้คาดการณ์ว่า Momentum ในระยะสั้นยังแข็งแกร่ง คาดการณ์การปรับตัวขึ้นต่อเพื่อทำ New High



Swing Trading



Support	7.20
Resistance	7.65
Stop loss	7.10

คำแนะนำระยะสั้น (BUY)

ราคาย่อตัวลงมาใกล้แนวรับสำคัญ 7.20 บาท ประเมินโอกาสหลุดบริเวณมีน้อย คาดได้เห็นการดีดกลับ เพื่อแกว่งตัวขึ้นต่อตามแนวโน้มหลัก

IRPC



Support	4.26
Resistance	4.50/4.70
Stop loss	4.10

คำแนะนำระยะสั้น (BUY)

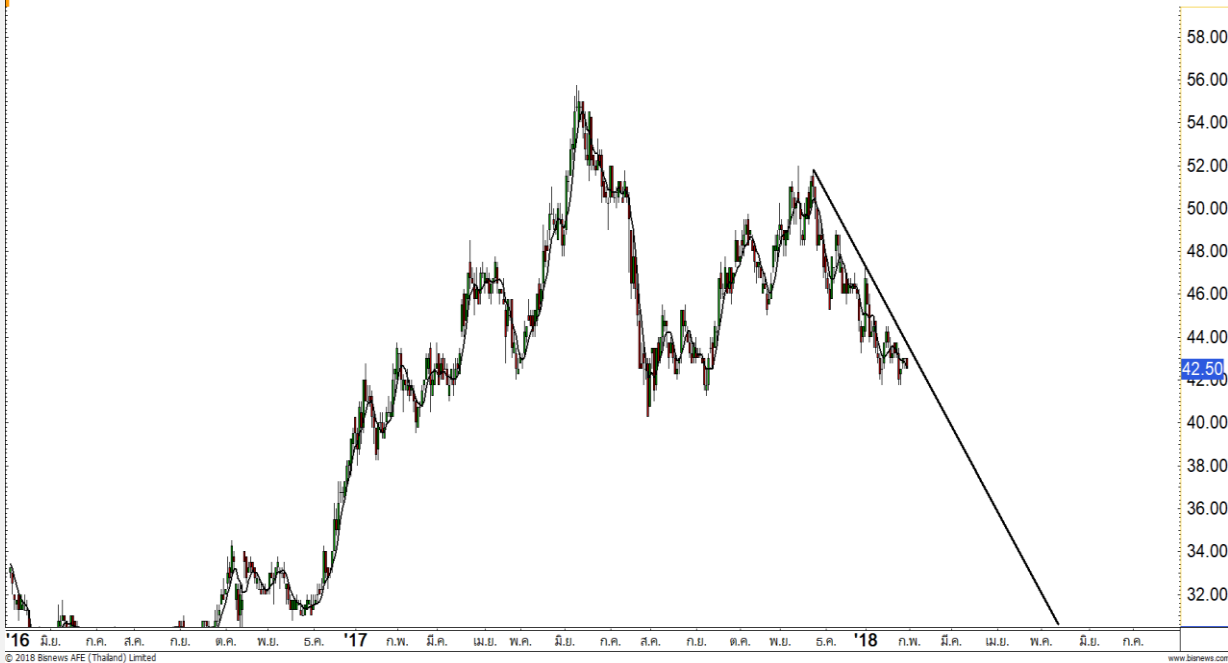
หลังจากที่ราคาพักตัวลงมาสักระยะ ราคาเกิดการ Breakout ผ่านแนวต้านของเส้น Downtrend Line ได้แล้ว ทำให้มีโอกาสที่จะเข้าสู่รอบการปรับตัวขึ้น

CKP



HANA

HANA MICROELECTRONICS PUBLIC COMPANY



เทียบราคาวันก่อนหน้า

Close Price	%Change
42.50 บาท	-1.16%

(ข้อมูล ณ เวลา 17.00 น. ของวันก่อนหน้า)

ยังคงกรอบรอซื้อคืน
ที่แนวรับด้านแรก 42 บาท

แนวรับ		แนวต้าน	
42	41.50	43.50	43.75

ต้นทุนการทำ SBL ช่วง 42.50-43 บาท รอซื้อคืน ช่วงอ่อนตัว วางแนวรอซื้อคืนด้านแรก 42 บาท แรงกดดันจาก Downtrend Channel ยังไม่ถูกทำลาย เนื่องจากการฟื้นตัวรายทางยังไม่ทะลุแนวต้าน 43.50-43.75 บาท

ปริมาณหุ้นที่ให้ยืมเพื่อขายชอร์ต

Stock	Available for borrowing (Share)
HANA	109,100

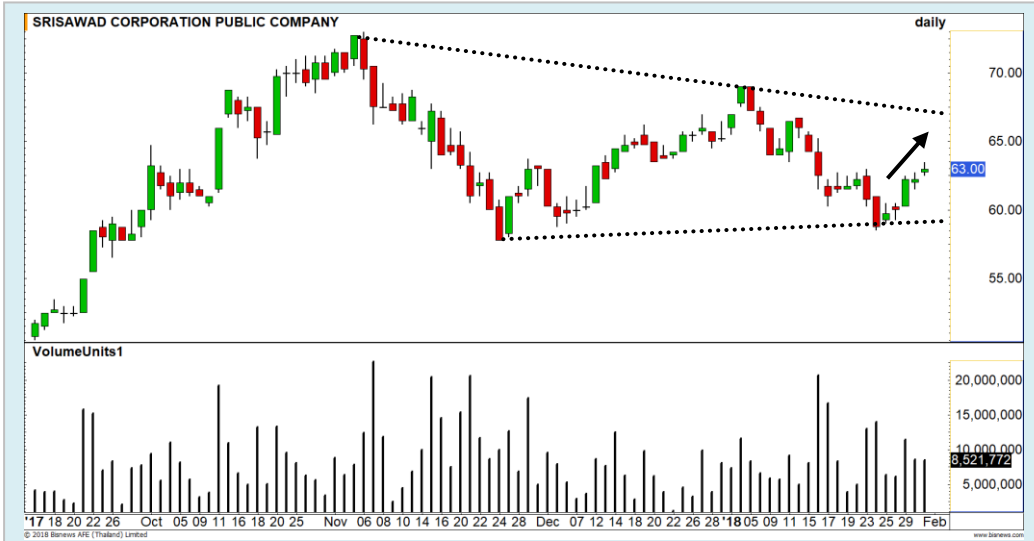
(ข้อมูล ณ เวลา 9.00 น. ของวันก่อนหน้า)

ผ่านแนวต้าน 43.75 บาท ตัดขาดทุนทันที

สอบถามข้อมูลเพิ่มเติม กรุณาติดต่อ ฝ่ายธุรกิจยืมและให้ยืมหลักทรัพย์

โทรศัพท์ : 02-658-9699
Email: sbl@fnsyrus.com

SAWAD : SAWA24C1804A



แนวรับ		แนวต้าน	
62	60	65	66.75

ราคาอยู่ในรอบของการฟื้นตัว โดยยังมีระยะทางให้ราคาปรับตัวขึ้นได้ต่ออยู่ เรายมองเป้าหมายที่กรอบแนวต้านบริเวณ 66.75 บาท เป็นแนวระยะการติดของราคาในรอบนี้



สอบถามข้อมูลเพิ่มเติม
โทรศัพท์ 02-658-9915
Email: dw@fnsyrus.com
Line: @dw24

ตารางราคา

* ตารางราคาใช้เปรียบเทียบในการซื้อขายช่วง market open เท่านั้น ไม่รวมช่วง market call

Name	SAWA24C1804A	Implied Volatility	52.00%
Underlying	SAWAD	Delta	15.64%
Type	Call	Listing Date	30-Oct-2017
Strike	84.830	Last Trading Date	30-Apr-2018
Conversion Ratio	7.90000	Expire Date(Maturity Date)	07-May-2018
Moneyness	-34.65% OTM	outstanding (31-Jan-2018)	22,846,500

Underlying Bid*	DW Bid Price(THB) *				
	01-Feb-2018	02-Feb-2018	05-Feb-2018	06-Feb-2018	07-Feb-2018
64.00	0.17	0.17	0.16	0.15	0.15
63.75	0.16	0.16	0.15	0.15	0.15
63.50	0.16	0.16	0.15	0.14	0.14
63.25	0.15	0.15	0.14	0.14	0.14
63.00	0.15	0.15	0.14	0.14	0.13
62.75	0.14	0.14	0.13	0.13	0.13
62.50	0.14	0.14	0.13	0.13	0.12
62.25	0.13	0.13	0.12	0.12	0.12
62.00	0.13	0.13	0.12	0.12	0.11

TOP GAINER AND LOSER

5 TOP MAINBROAD GAINER

Rank	Stock	PClose	%Change	Support	Resistance	Trend (1 Week)	Technical View
1	III	8.75	+7.36	8.55/8.20	9/9.40	Sideway Down	ตั้งสั้นๆ หลังลงแตะแนวรับสำคัญที่ 8 บาท
2	SVOA	2.18	+6.86	2.12/2.06	2.28/2.34	Uptrend	คาดได้เห็นการขึ้นผ่าน 2.20 บาท เพื่อสร้าง High ใหม่
3	UV	10.30	+6.19	10/9.65	10.60/11	Uptrend	การปรับตัวขึ้นรูปแบบ Rounding bottom
4	THREL	12.20	+6.09	11.80/11.50	12.50/13	Uptrend	Breakout ขึ้นทำ High ใหม่ ยืนยันภาพบวก
5	MEGA	46.50	+5.68	45.25/44	47.50/50	Uptrend	ทะลุกรอบสามเหลี่ยมมาได้ ปรับตัวขึ้นต่อ

5 TOP MAINBROAD LOSER

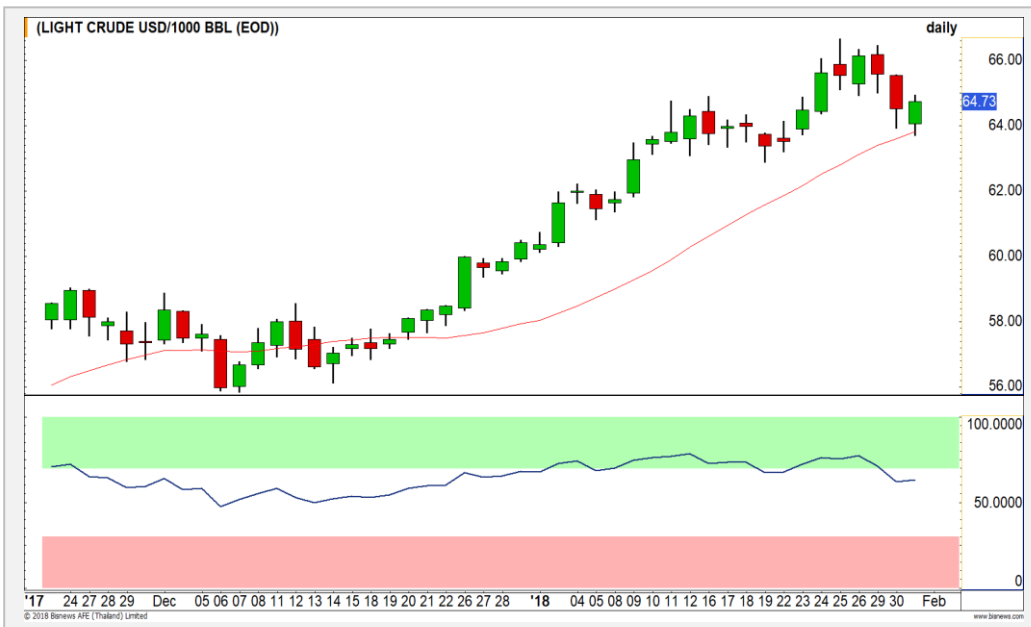
Rank	Stock	PClose	%Change	Support	Resistance	Trend (1 Week)	Technical View
1	ILINK	10.50	-7.89	10.20/10	10.70/11	Downtrend	ทำ Low ใหม่ต่อเนื่อง
2	TK	17.10	-3.93	16.70/16.50	17.30/17.90	Uptrend	ย่อตัวในแนวโน้มขาขึ้น
3	PRIN	1.82	-3.19	1.80/1.76	1.86/1.90	Sideway	หลุดเส้นค่าเฉลี่ย 20 วัน ดึงภาพระยะกลางเป็นลบ
4	KCE	74.50	-2.93	74/73	76/78	Downtrend	ความเสี่ยงลงตอยังสูง
5	EPG	10.10	-2.88	10/9.80	10.40/10.70	Sideway Down	รอดูแนวรับ 10 บาท หากยืนไม่ได้ Downside จะเปิด

หมายเหตุประกอบการเลือก Top Gainer และ Top Loser

- ปริมาณการซื้อขายเฉลี่ย 5 วัน มากกว่า 10 ล้านบาท
- ไม่นับรวม DW และ Warrant
- ราคาหุ้นไม่ต่ำกว่า 1 บาท

**** เนื่องจากหุ้นในกลุ่มนี้ส่วนใหญ่เป็นหุ้นที่ผันผวนแรงกว่าตลาด นักลงทุนควรใช้ความระมัดระวังเป็นพิเศษ ****

WTI Oil

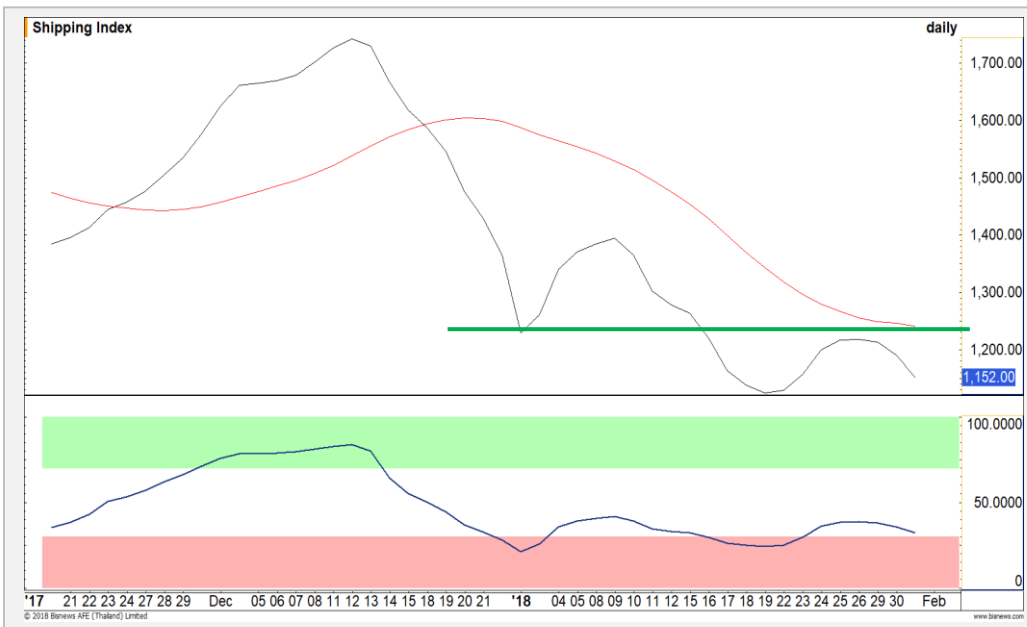


	Level 1	Level 2
Support	64.20	63.60
Resistance	65.50	66.00

รืบารนขึ้น แต่จะไม่ทำ New High

จากภาพรายวัน ราคาน้ำมันรืบารนขึ้นได้จากแนวรับของเส้น Moving Average 20 วัน แต่ประเมินว่าการรืบารนรอบนี้จะไม่ทำ High ใหม่ เพราะ Momentum การขึ้นได้อ่อนแรงลงแล้ว

Baltic Dry Index



	Level 1	Level 2
Support	1130	1110
Resistance	1180	1220

รอแรงซ็อกกลับ

ดัชนีค่าระวางเรืออ่อนตัวลงมา แต่สังเกตว่า RSI เริ่มที่จะยืนได้(ไม่ทำ Low ใหม่) ดังนั้นจึงแนะนำให้รอเข้าซื้อเมื่อเห็นแรงซ็อกกลับเข้ามา เพราะดัชนีมีโอกาสที่จะเข้าสู่รอบการรืบารนได้

Gold Futures

แกว่งตัวผันผวนในกรอบ

จากภาพราย 60 นาที ราคาทองคำแกว่งตัวผันผวนแรง โดยช่วงแรกมีการอ่อนค่าไปทำ Low ที่บริเวณ 1332 ดอลลาร์ ก่อนจะเกิดแรงซ็อกกลับขึ้นมาอย่างรวดเร็ว จาก การต่อสู้ระหว่างแรงซื้อและแรงขายที่เกิดขึ้น ทำให้ คาดการณ์ว่าราคาจะเกิดการแกว่งตัวผันผวนอยู่ในกรอบ 1335-1345 ดอลลาร์

คำแนะนำระยะสั้น GFG18

- นักลงทุนที่เปิด Long ได้ใกล้แนวรับที่ 1330 ดอลลาร์ (เมื่อวานลงไปทำ low ที่ 1332 ดอลลาร์) รอปิดทำกำไรที่ 1345 ดอลลาร์ และออกมา Wait and See



แนวรับ		แนวต้าน	
1340	1335	1348	1353

31 ม.ค. 2018
 กองทุน SPDR ลดการถือครองทองคำ 4.14
 ตัน สู่ระดับ 841.35 ตัน

Contracts	Long	Short	Net	YTD
Institution	4916	6220	-1304	7534
Foreign	1360	3552	-2192	-33486
Local	8136	4640	3496	25952

USD Futures

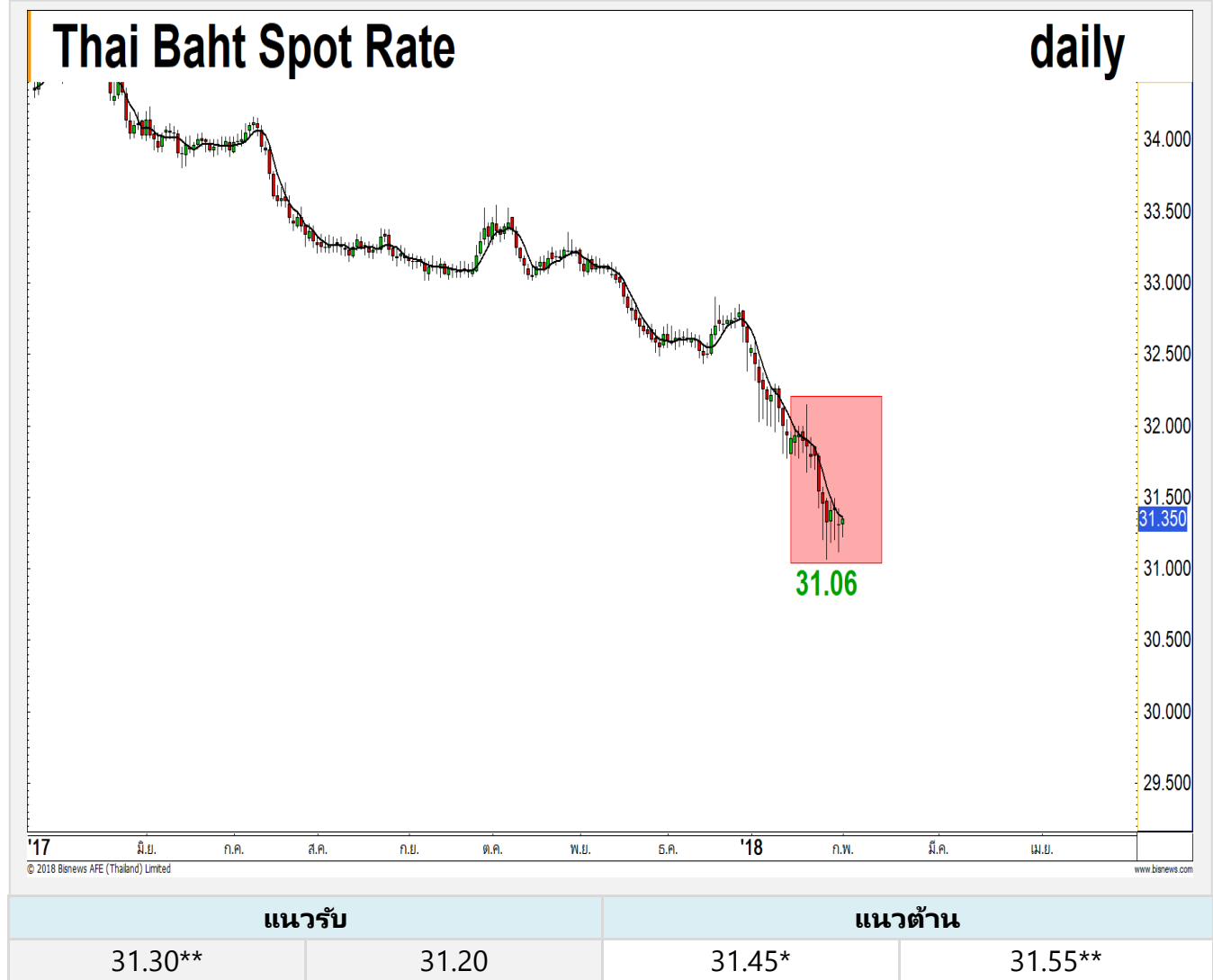
แกว่งในกรอบ 31.20-31.60 บาท/ดอลลาร์สหรัฐ

เมื่อวานค่าเงินบาทมีระยะอ่อนค่า แต่ยังไม่ฟื้นแนว 31.45 บาท/ดอลลาร์สหรัฐ และกลับมาทรงตัวแข็งค่า ฉะนั้นทิศทางหลักของค่าเงินบาทยังยืนแข็งค่าในกรอบ 31.20-31.60 บาท/ดอลลาร์สหรัฐ

การ Swing อ่อนค่า รอผ่าน 31.60 บาท/ดอลลาร์สหรัฐ จะให้ Upside มากขึ้น

คำแนะนำระยะสั้น USDH18 (Trading Long)

- พอร์ตถือ Trading Long อ้างอิงต้นทุนค่าเงินบาท ในช่วง 31.30-31.50 บาท/ดอลลาร์สหรัฐ รอปิดทำกำไรช่วงอ่อนค่าสลับ เป้าหมาย 31.60 บาท/ดอลลาร์สหรัฐ
- ตัดขาดทุนกรณีค่าเงินบาทแข็งค่าผ่าน 31.20 บาท/ดอลลาร์สหรัฐ



Market Summary & Theoretical Price

SET50 Index Futures

Series	Settle	Change	Vol. Contracts	Change	OI	Change	Days to Delivery	Theoretical			Div. Yield	Fund Rate	Basis	Premium Discount
								Theoretical	Lower	Upper				
S50G18	1185.1	-1.3	31	28	34	7	26	1187.33	1186.70	1191.98	0.00	0.02	-1.06	-2.23
S50H18	1182.3	1.9	173299	-52107	315200	9330	57	1188.92	1187.53	1199.11	0.00	0.02	-3.86	-6.62
S50J18	1182.9	-1.4	0	0	0	0	85	1185.28	1183.20	1200.47	0.02	0.02	-3.26	-2.38
S50M18	1177.6	1.5	12577	-6734	23315	1031	147	1175.75	1172.16	1202.02	0.04	0.02	-8.56	1.85
S50U18	1175.6	1.4	744	-280	6502	-27	238	1152.82	1147.02	1195.36	0.06	0.02	-10.56	22.78
S50Z18	1181.3	1.9	336	-161	1856	12	329	1108.43	1100.41	1167.24	0.09	0.02	-4.86	72.87

Gold Futures

Series	Settle	Change	Vol. Contracts	Change	OI	Change	Days to Delivery	Theoretical			Premium / Discount	Risk Free Rate
								Theoretical	Lower	Upper		
GFG18	20030	-40	122	45	2487	77	26	20053	20042	20131	-22.66	0.02
GFJ18	20040	-70	79	37	1519	55	85	20101	20066	20358	-61.23	0.02
GFM18	20090	-30	116	109	941	111	147	20152	20092	20596	-62.27	0.02

USD Futures

Series	Settle	Change	Days to Delivery	Theoretical	Basis
USDG18	31.30	-0.14	26	31.42	-0.05
USDH18	31.25	-0.17	56	31.49	-0.10
USDJ18	31.29	-0.14	85	31.56	-0.06
USDM18	31.27	-0.11	147	31.72	-0.08

DISCLAIMER: รายงานฉบับนี้จัดทำโดยบริษัทหลักทรัพย์ ฟินันเซีย ไซรัส จำกัด (มหาชน) "บริษัท" ข้อมูลที่ปรากฏในรายงานฉบับนี้ถูกจัดทำขึ้นบนพื้นฐานของแหล่งข้อมูลที่เชื่อว่าหรือควรเชื่อว่ามีที่น่าเชื่อถือ และหรือมีความถูกต้อง อย่างไรก็ตามบริษัทไม่รับรองความถูกต้อง/ครบถ้วนของข้อมูลดังกล่าว ข้อมูลและความเห็นที่ปรากฏอยู่ในรายงานฉบับนี้อาจมีการเปลี่ยนแปลง แก้ไข หรือเพิ่มเติมได้ตลอดเวลาโดยไม่ต้องแจ้งให้ทราบล่วงหน้า บริษัทไม่มีความประสงค์ที่จะชักจูงหรือชี้ชวนให้ผู้ลงทุน ลงทุนซื้อหรือขายหลักทรัพย์ตามที่ปรากฏในรายงานฉบับนี้ รวมทั้งบริษัทไม่ได้รับประกันผลตอบแทนหรือราคาของหลักทรัพย์ตามข้อมูลที่ปรากฏแต่อย่างใด บริษัทจึงไม่รับผิดชอบต่อความเสียหายใดๆ ที่เกิดขึ้นจากการนำข้อมูลหรือความเห็นในรายงานฉบับนี้ไปใช้ไม่ว่ากรณีใดก็ตาม ผู้ลงทุนควรศึกษาข้อมูลและใช้ดุลยพินิจอย่างรอบคอบในการตัดสินใจลงทุน

บริษัทขอสงวนลิขสิทธิ์ในข้อมูลและความเห็นที่ปรากฏอยู่ในรายงานฉบับนี้ ห้ามมิให้ผู้ใดนำข้อมูลและความเห็นในรายงานฉบับนี้ไปใช้ประโยชน์ คัดลอก ตัดแปลง ทำซ้ำ นำออกแสดงหรือเผยแพร่ต่อสาธารณชนไม่ว่าทั้งหมดหรือบางส่วน โดยไม่ได้รับอนุญาตเป็นลายลักษณ์อักษรจากบริษัทล่วงหน้า การลงทุนในหลักทรัพย์มีความเสี่ยง ผู้ลงทุนควรศึกษาข้อมูลและพิจารณาอย่างรอบคอบก่อนการตัดสินใจลงทุน

บริษัทหลักทรัพย์ ฟินันเซีย ไซรัส จำกัด (มหาชน) อาจเป็นผู้ดูแลสภาพคล่อง (Market Maker) และผู้ออกใบสำคัญแสดงสิทธิอนุพันธ์ (Derivative Warrants) บนหลักทรัพย์ที่ปรากฏอยู่ในรายงานฉบับนี้ โดยบริษัท อาจจัดทำทวีเคาระห์ของหลักทรัพย์อ้างอิงดังกล่าวนี้ ดังนั้น นักลงทุนควรศึกษารายละเอียดในหนังสือชี้ชวนของใบสำคัญแสดงสิทธิอนุพันธ์ดังกล่าวก่อนตัดสินใจลงทุน