

Project Name : User Manual efin Mobile

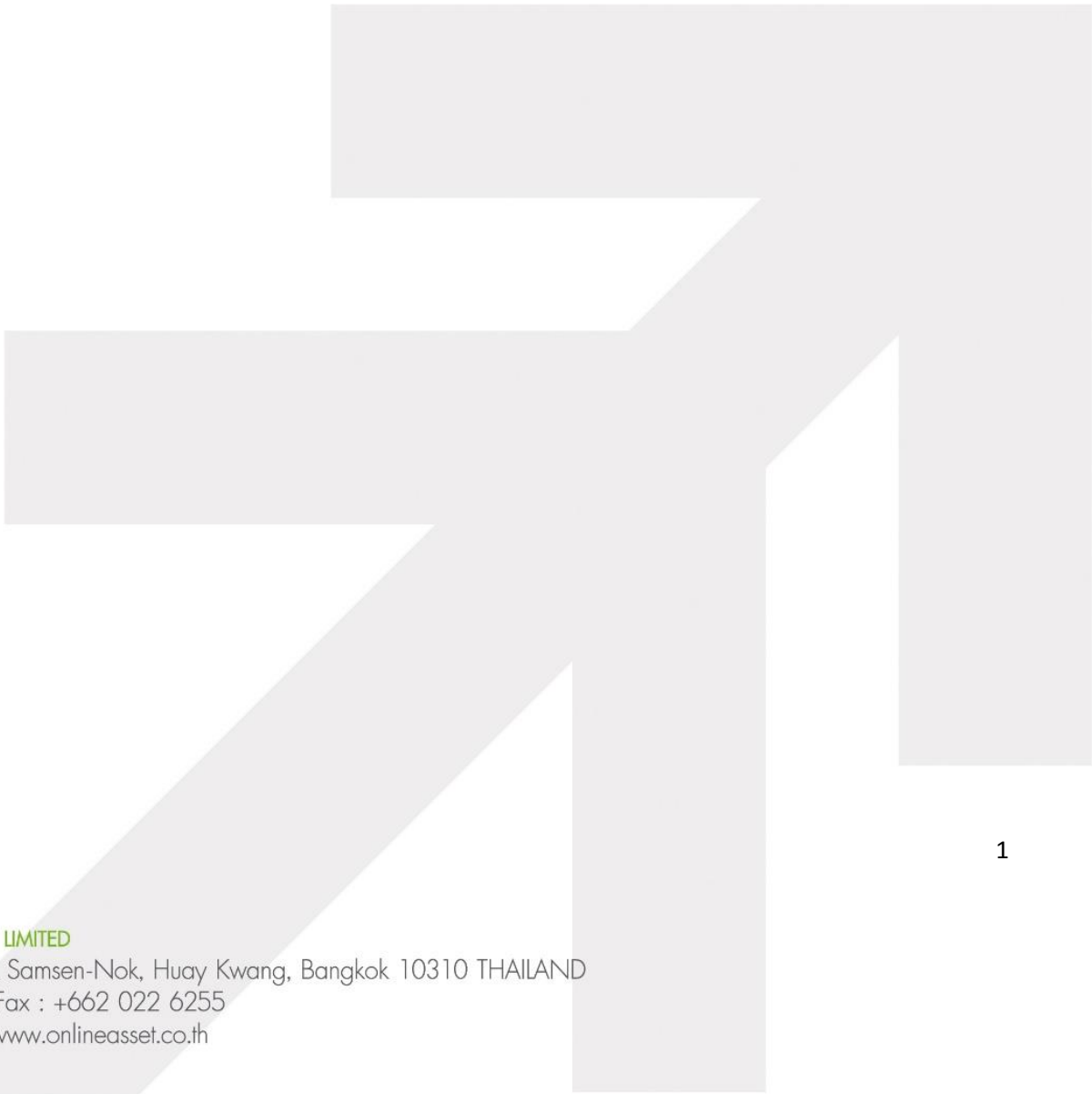
Version : 1.0

Date : 04/08/2015

Revision History

C = Created A = Added M = Modified D = Deleted

Date Started	Date Finished	Version	CAMD	Description	Author
27/07/2015	04/08/2015	1.0.0	C	User Manual efin Mobile	Sasinant J.
27/11/2015	30/11/2015	1.0.2	M	Add Scan	Sasinant J.



คู่มือการติดตั้งและวิธีใช้งาน efin Mobile

อุปกรณ์ใดบ้างที่ใช้ efin Mobile ได้	2
การติดตั้ง efin Mobile	3
เริ่มใช้งาน efin Mobile	4
ใส่รูป Profile เพื่อแสดงตัวตน	5
ใน efin Mobile มีอะไรให้ใช้งานบ้าง	
➤ Dashboard	9
➤ Fund Flow	13
➤ NVDR	14
➤ Buy/Sell	15
➤ Portfolio	16
➤ Ranking	17
➤ My List	19
➤ Graph	21
➤ Fundamental	24
➤ Scan	26
➤ News	28

อุปกรณ์ใดบ้างที่ใช้ efin Mobile ได้

efin Mobile สามารถใช้งานได้นบนอุปกรณ์ Smart Phone ทุกรุ่น มีรายละเอียดดังนี้

ระบบปฏิบัติการ IOS

ใช้งานได้นบน iPhone รองรับตั้งแต่ IOS 8

วิธีตรวจสอบ IOS Version ที่ใช้งานอยู่

1. เข้าไปที่ Settings
2. เลือกที่ General
3. จะมี IOS Version แจ้งให้ทราบ

ระบบปฏิบัติการ Android

ใช้งานได้นบนมือถือ Android รองรับตั้งแต่ Android Version 4.0

วิธีตรวจสอบ Android Version ที่ใช้งานอยู่

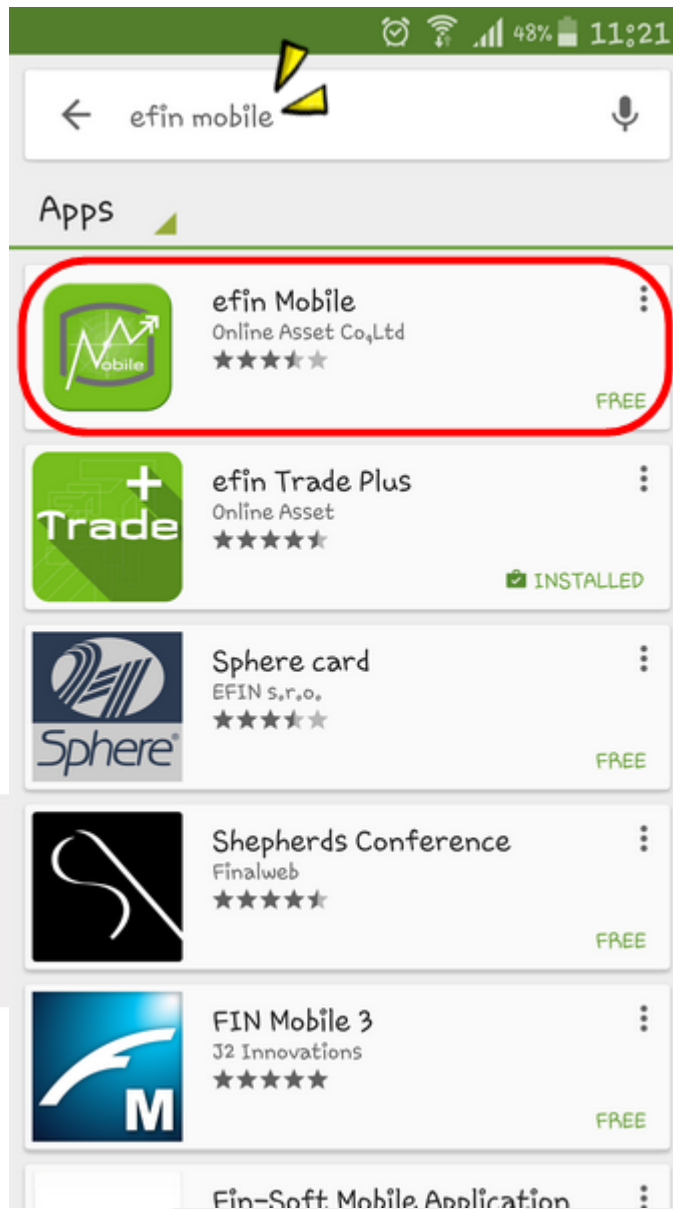
1. เข้าไปที่ Settings
2. เลือกที่ System
3. เลือกที่ About device
4. จะมี Android Version แจ้งให้ทราบ

การติดตั้ง efin Mobile

ขั้นที่ 1 เข้าไปที่ Store แล้ว Search หาคำว่า efin Mobile

ขั้นที่ 2 กดปุ่ม Free/Install/GET เพื่อติดตั้ง

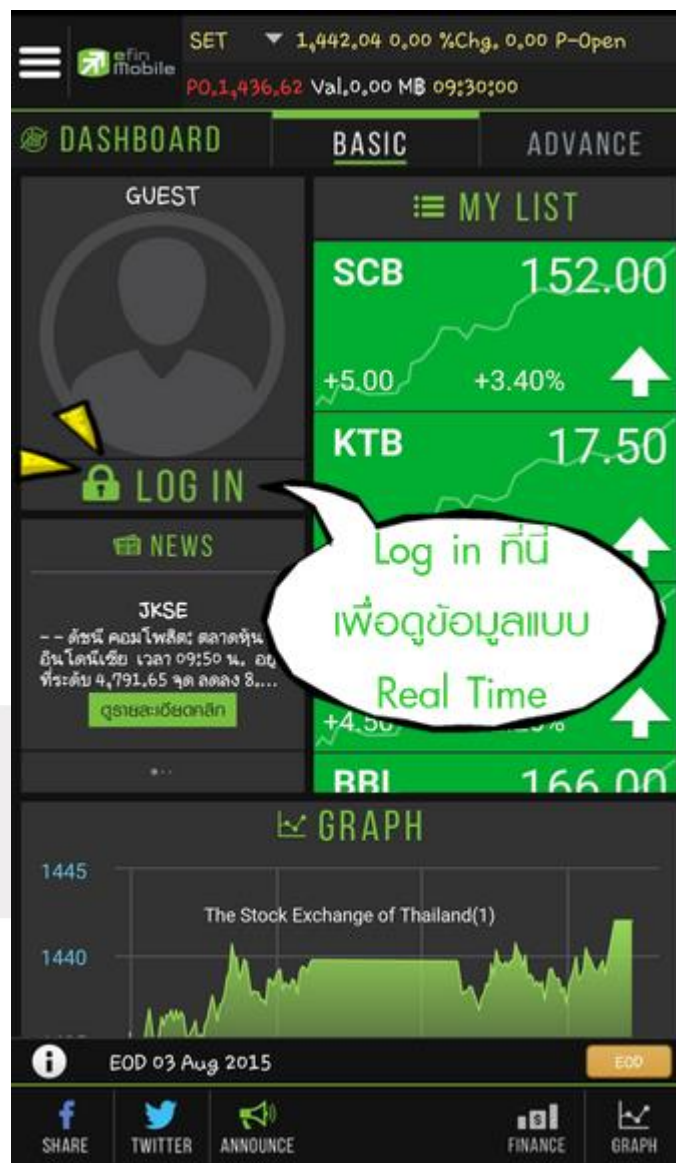
เมื่อติดตั้งเสร็จเรียบร้อย สามารถกดเข้าไปที่ efin Mobile เพื่อเริ่มการใช้งาน



เริ่มใช้งาน efin Mobile

นักลงทุนสามารถเปิดใช้งานได้โดยไม่ต้อง Log in เข้าสู่ระบบ ซึ่งข้อมูลที่ปรากฏจะแสดงเป็นข้อมูล End of day หากต้องการใช้ข้อมูลแบบ Real time จะต้องทำการ Log in เข้าสู่ระบบโดยใช้ Username ของทางบริษัทหลักทรัพย์ที่นักลงทุนเป็นสมาชิกอยู่

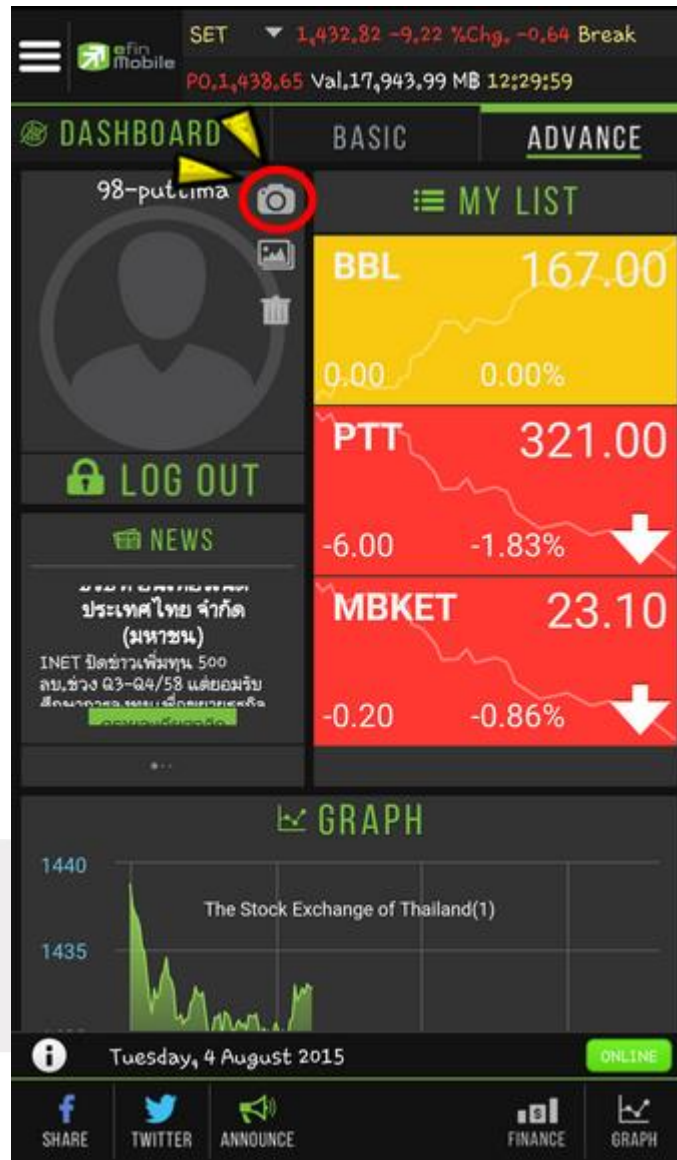
วิธีการเข้าใช้งานผ่านแต่ละบริษัทหลักทรัพย์ สามารถดูรายละเอียดเพิ่มเติมได้ที่ www.efinancethai.com เลือกที่เมนู Help Online



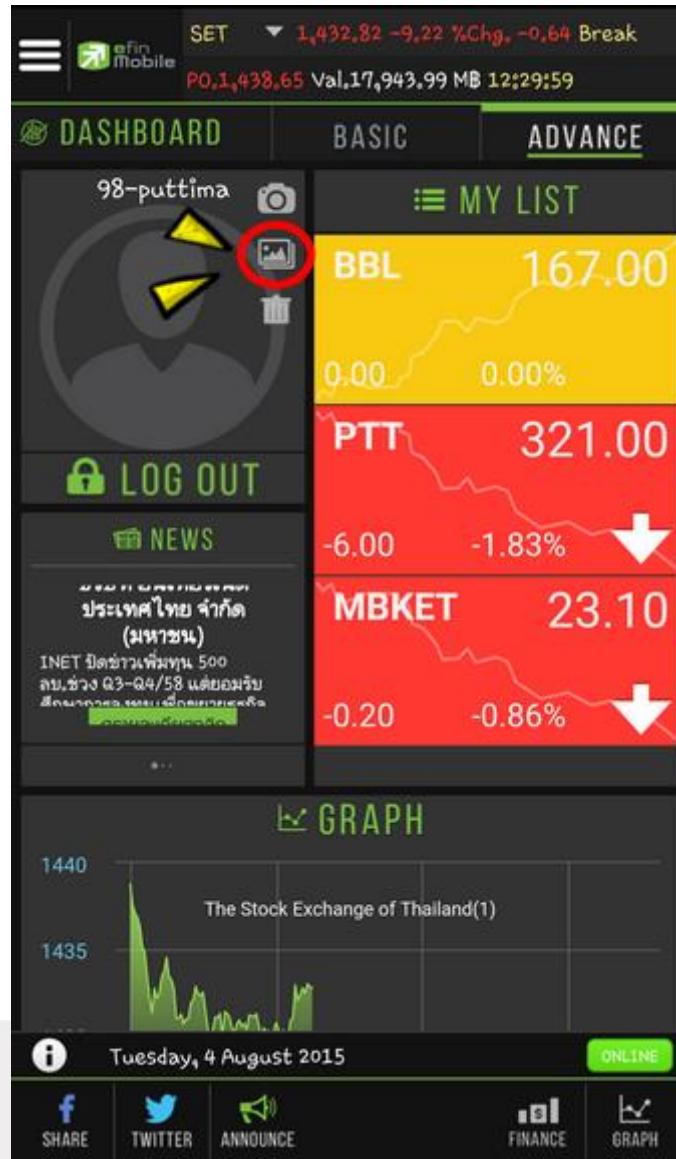
ใส่รูป Profile เพื่อแสดงตัวตนได้

หลังจาก Log in แล้ว นักลงทุนสามารถใส่รูป Profile เพื่อเพิ่มความสวยงามได้ 2 วิธี

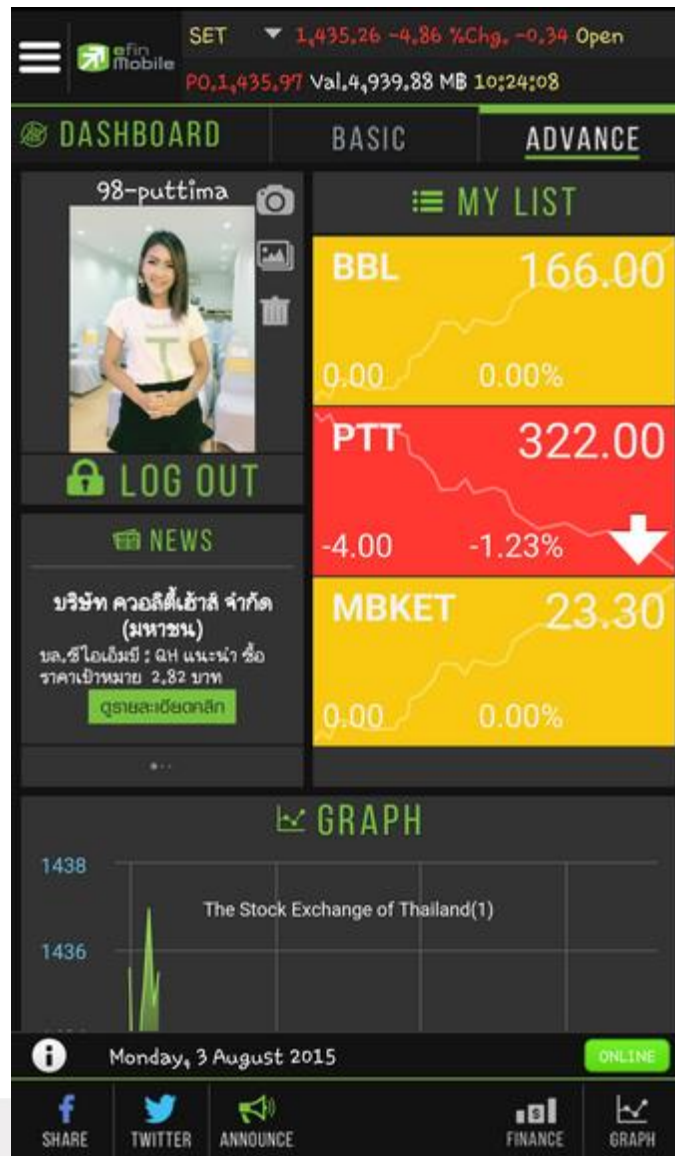
วิธีที่ 1 กดที่รูปกล้องเพื่อถ่ายรูปใหม่ ณ ขณะนั้น



วิธีที่ 2 กดที่รูปไฟล์ภาพเพื่อเลือกภาพจากในเครื่องที่เคยถ่ายไว้แล้ว



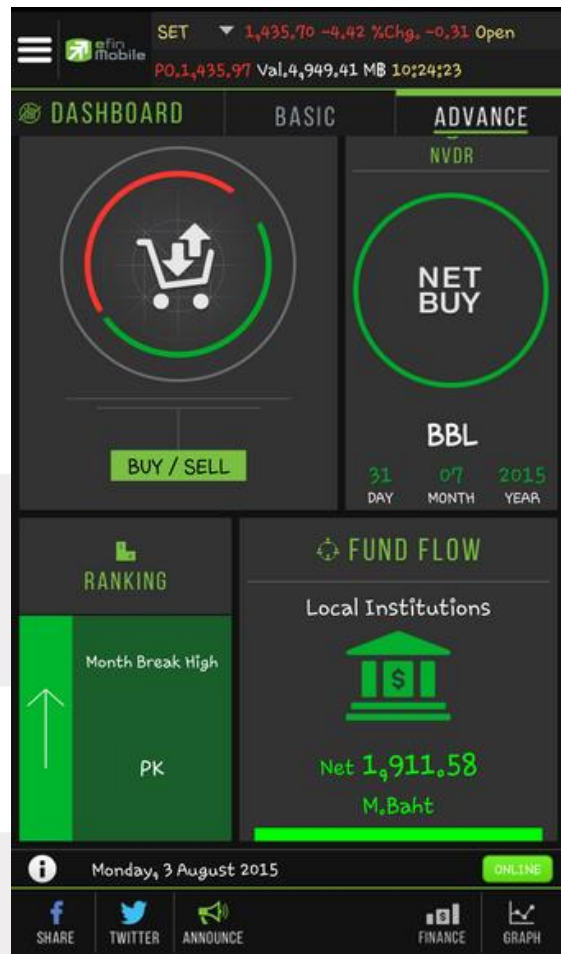
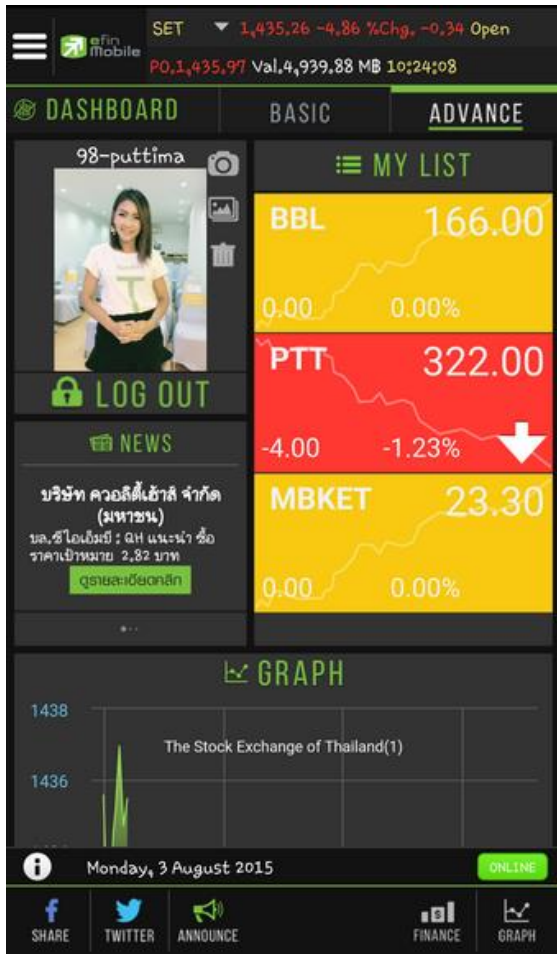
จะแสดงรูปโปรไฟล์ ดังรูป



ใน efin Mobile มีอะไรให้ใช้งานบ้าง

Dashboard

เป็นหน้าจอแรกที่จะได้พบหลังจากเข้ามาที่ efin Mobile หากนักลงทุนต้องการดูข้อมูลในด้านใด ก็สามารถกดไปยังหัวข้อที่ต้องการ จากนั้นระบบจะเปิดหน้านั้นๆให้ทันที



ประกอบไปด้วย

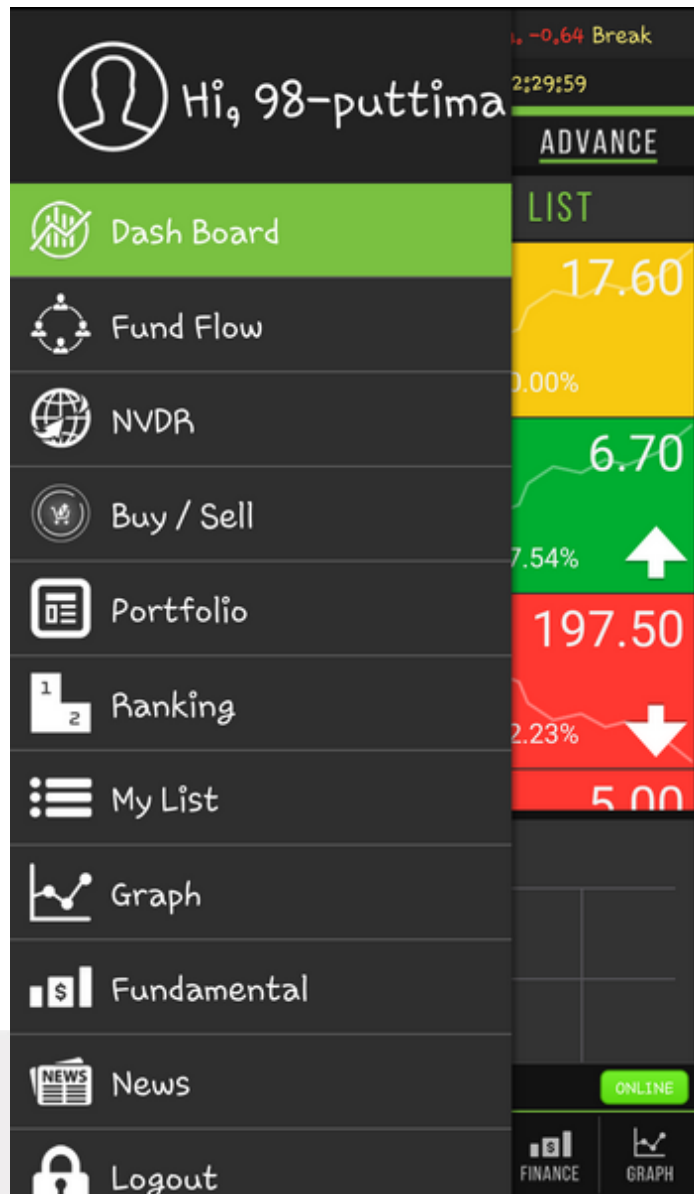
- Log in ใช้สำหรับเข้าสู่ระบบผ่านบริษัทหลักทรัพย์ เพื่อดูข้อมูลที่เหนือกว่า
- News ใช้สำหรับดูข้อมูลข่าวสารของหุ้น ซึ่งจะมีข่าวแสดงให้เห็น Real time ตลอดทั้งวัน
- My List ใช้สำหรับดูหุ้นตัวที่สนใจ สามารถใส่หุ้นได้ทั้งหมด 30 ตัว
- Graph ใช้สำหรับติดตามกราฟของหุ้นแบบ Real time
- Buy/Sell ใช้สำหรับส่งคำสั่งซื้อขาย
- NVDR ใช้สำหรับดูข้อมูลการซื้อขายของ NVDR
- Ranking ใช้สำหรับดูลำดับของหุ้นในด้านต่างๆ
- Fund Flow ใช้สำหรับดูข้อมูลการซื้อขายสุทธิของนักลงทุน 4 กลุ่ม

เมนูด้านซ้ายมือ

ใช้สำหรับเลือกเมนูอื่นๆที่สามารถใช้งานได้ในโปรแกรม โดยมี Function ที่สามารถใช้งานได้ ดังนี้

- Dash Board หน้ารวมเมนูเด่นๆไว้ในหน้าแรก
- Fund Flow ใช้สำหรับดูข้อมูลการซื้อขายสุทธิของนักลงทุน 4 กลุ่ม
- NVDR ใช้สำหรับดูข้อมูลการซื้อขายของ NVDR
- Buy/Sell ใช้สำหรับส่งคำสั่งซื้อขาย
- Portfolio ใช้สำหรับดูหุ้นที่อยู่ใน Port ส่วนตัว
- Ranking ใช้สำหรับดูลำดับของหุ้นในด้านต่างๆ
- My List ใช้สำหรับดูหุ้นตัวที่สนใจ สามารถใส่หุ้นได้ทั้งหมด 30 ตัว
- Graph ใช้สำหรับติดตามกราฟของหุ้นแบบ Real time
- Fundamental ใช้สำหรับดูข้อมูลเกี่ยวกับการเงินของหุ้นตัวที่สนใจ
- News ใช้สำหรับดูข้อมูลข่าวสารของหุ้น ซึ่งจะมีข่าวแสดงให้ Real time ตลอดทั้งวัน
- Log in/Logout ใช้สำหรับเข้าสู่ระบบผ่านบริษัทหลักทรัพย์ เพื่อดูข้อมูลที่เหนือกว่า

รูปแสดงตัวอย่างเมนูด้านซ้ายมือ



Fund Flow

ใช้สำหรับดูข้อมูลการซื้อขายสุทธิของนักลงทุน 4 กลุ่ม ได้แก่

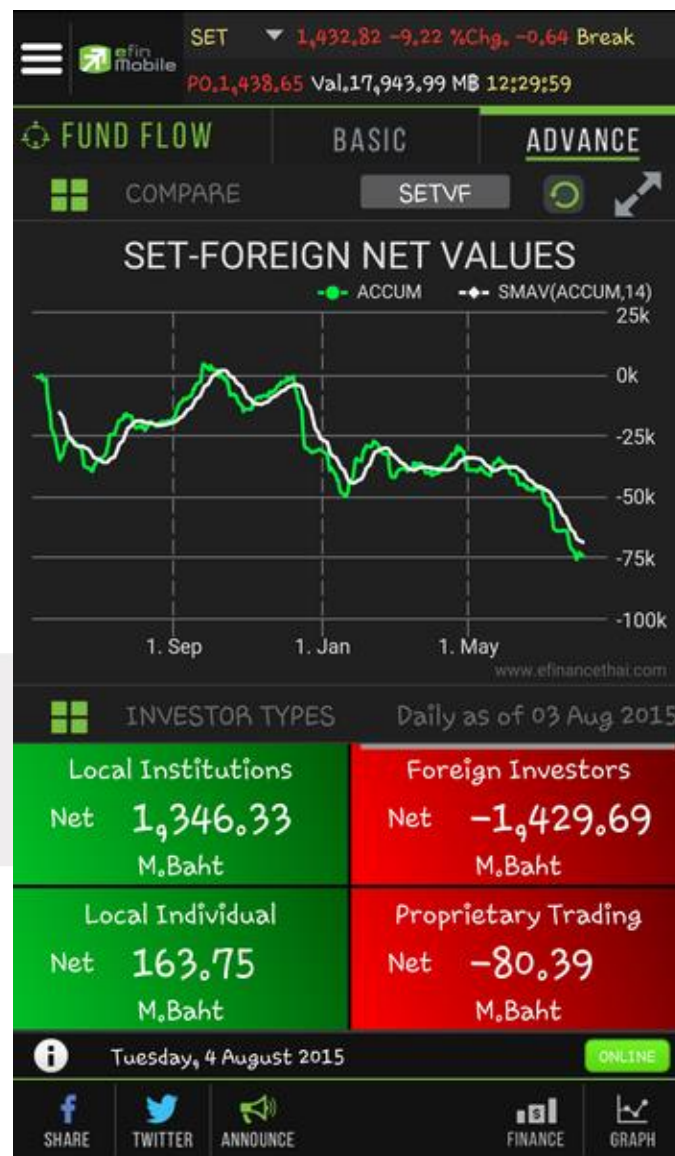
Local Institutions สถาบันภายในประเทศ (ในกราฟจะแทนด้วย SETVC - SET-Institute net values)

Foreign Investors นักลงทุนต่างประเทศ (ในกราฟจะแทนด้วย SETVF - SET-Foreign net values)

Local Individual นักลงทุนทั่วไปในประเทศ (ในกราฟจะแทนด้วย SETVI - SET-Local net values)

Proprietary Trading บัญชีบริษัทหลักทรัพย์ (ในกราฟจะแทนด้วย SETVB - SET-Broker net values)

****ข้อมูลจะแสดงแบบ End of day****



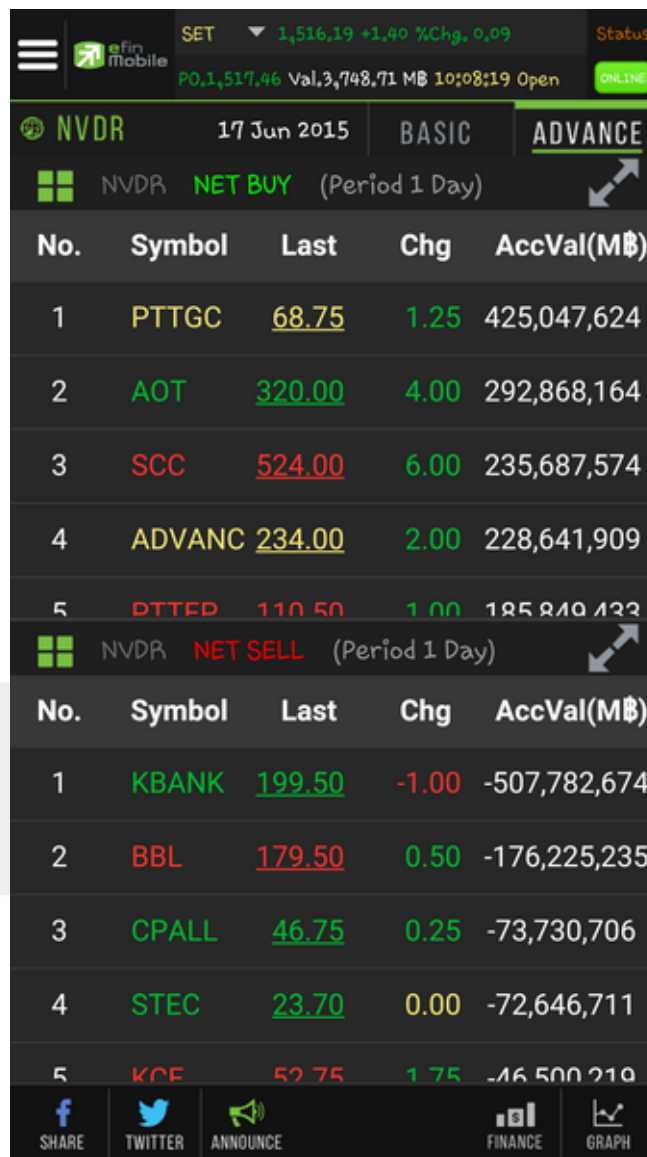
NVDR

ใช้สำหรับดูข้อมูลกองทุน NVDR ว่ามีการซื้อขายสุทธิหุ้นตัวใดเป็น 10 ลำดับแรก โดยในหน้านี้จะประกอบไปด้วย

- NVDR Net Buy ข้อมูลกองทุน NVDR ซื้อสุทธิมากที่สุด
- NVDR Net Sell ข้อมูลกองทุน NVDR ขายสุทธิมากที่สุด

ทั้งนี้สามารถขยายเพื่อดูข้อมูลแบบเต็มหน้าจอได้ โดยการแตะไปที่ลูกศรด้านขวามือบนของแต่ละกรอบ

****ข้อมูลจะแสดงแบบ End of day****



SET 1,516.19 +1.40 %Chg. 0.09 Status
 PO,1,517.46 Val,3,748,71 MB 10:08:19 Open ONLINE

NVDR 17 Jun 2015 BASIC ADVANCE

NVDR **NET BUY** (Period 1 Day)

No.	Symbol	Last	Chg	AccVal(M฿)
1	PTTGC	68.75	1.25	425,047,624
2	AOT	320.00	4.00	292,868,164
3	SCC	524.00	6.00	235,687,574
4	ADVANC	234.00	2.00	228,641,909
5	DTTEP	110.50	1.00	185,840,133

NVDR **NET SELL** (Period 1 Day)

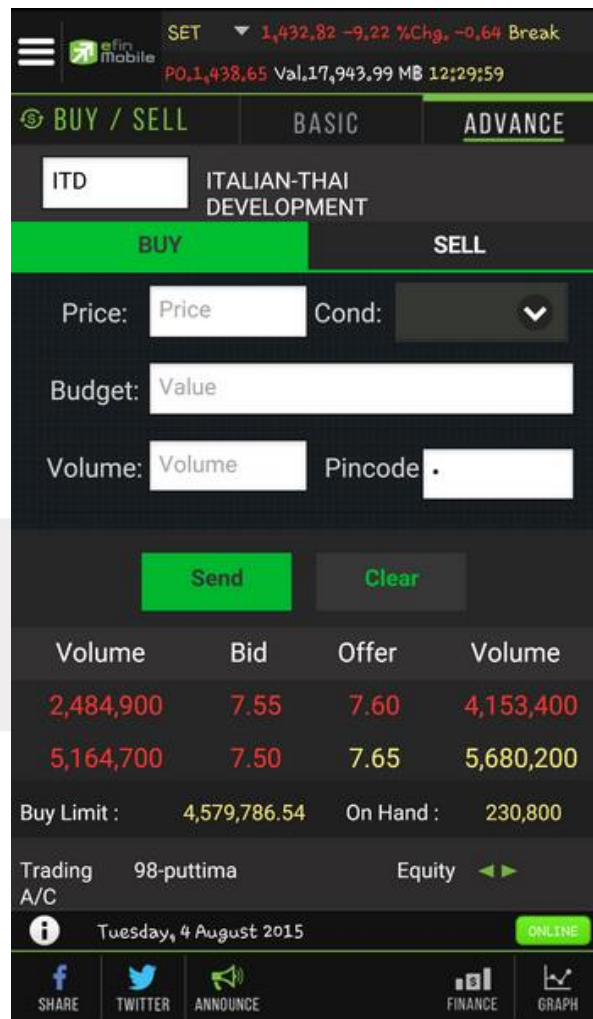
No.	Symbol	Last	Chg	AccVal(M฿)
1	KBANK	199.50	-1.00	-507,782,674
2	BBL	179.50	0.50	-176,225,235
3	CPALL	46.75	0.25	-73,730,706
4	STEC	23.70	0.00	-72,646,711
5	KCE	52.75	1.75	-16,500,210

SHARE TWITTER ANNOUNCE FINANCE GRAPH

Buy/Sell

ใช้สำหรับซื้อ/ขายหุ้นแบบ Real Time ใช้งานง่ายไม่ซับซ้อน มีขั้นตอนดังนี้

1. กรอกชื่อหุ้นที่ต้องการในกรอบสีขาวด้านซ้ายมือบน
2. กดเลือกการส่งคำสั่งว่าต้องการ Buy/Sell
3. กรอกราคาลงในช่อง Price
4. กรอกจำนวนเงินที่ต้องการจะซื้อ เช่น 100,000 ลงในช่อง Budget จากนั้นระบบจะคิดจำนวน Volume ที่สามารถซื้อได้ออกมาในช่องของ Volume ทางด้านล่าง
5. กรอก Pincode
6. กด Send เพื่อส่งคำสั่ง



SET 1,432.82 -9.22 %Chg. -0.64 Break
PO.1,438.65 Val.17,943.99 MB 12:29:59

BUY / SELL BASIC ADVANCE

ITD ITALIAN-THAI DEVELOPMENT

BUY SELL

Price: Price Cond:

Budget: Value

Volume: Volume Pincode

Send Clear

Volume	Bid	Offer	Volume
2,484,900	7.55	7.60	4,153,400
5,164,700	7.50	7.65	5,680,200

Buy Limit : 4,579,786.54 On Hand : 230,800

Trading 98-puttima Equity

A/C

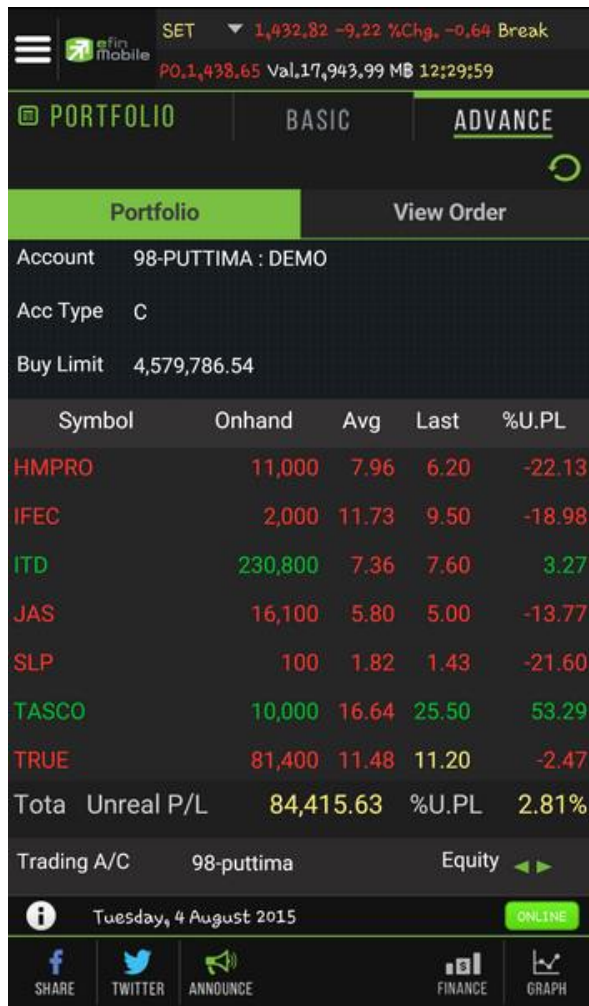
Tuesday, 4 August 2015 ONLINE

SHARE TWITTER ANNOUNCE FINANCE GRAPH

Portfolio

Portfolio ใช้สำหรับดูข้อมูลของหุ้นที่มีอยู่ใน Port ทั้งหมด

View Order ใช้สำหรับดูข้อมูลรายการคำสั่งที่ถูกส่งออกไปแล้วว่าได้ทำการจับคู่เรียบร้อยแล้วหรือไม่ หรืออยู่ในสถานะใด



SET 1,432.82 -9.22 %Chg. -0.64 Break
PO,1,438.65 Val,17,943.99 MB 12:29:59

PORTFOLIO BASIC ADVANCE

Portfolio View Order

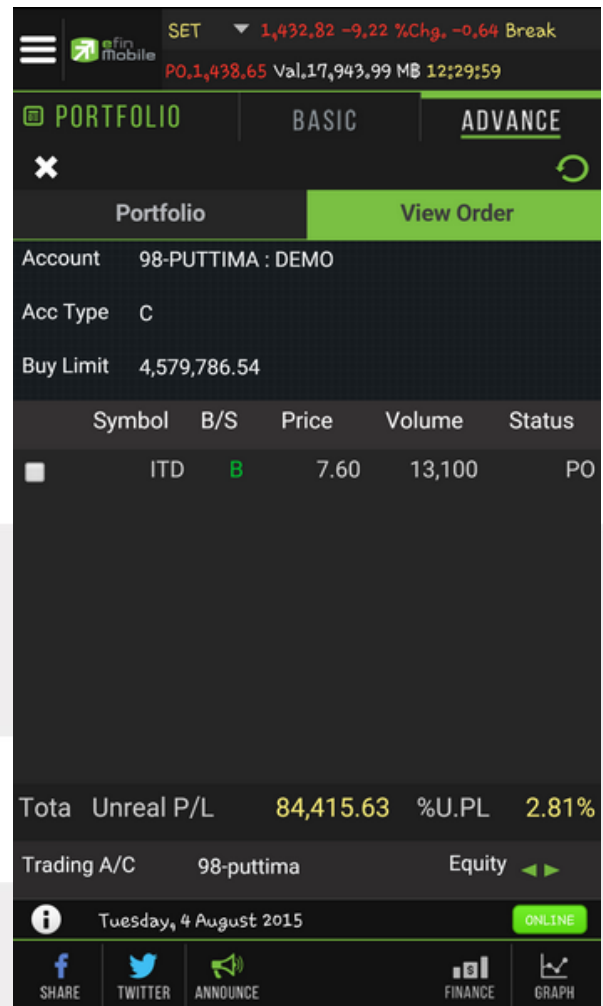
Account 98-PUTTIMA : DEMO
Acc Type C
Buy Limit 4,579,786.54

Symbol	Onhand	Avg	Last	%U.PL
HMPRO	11,000	7.96	6.20	-22.13
IFEC	2,000	11.73	9.50	-18.98
ITD	230,800	7.36	7.60	3.27
JAS	16,100	5.80	5.00	-13.77
SLP	100	1.82	1.43	-21.60
TASCO	10,000	16.64	25.50	53.29
TRUE	81,400	11.48	11.20	-2.47
Tota Unreal P/L	84,415.63	%U.PL	2.81%	

Trading A/C 98-puttima Equity

Tuesday, 4 August 2015 ONLINE

SHARE TWITTER ANNOUNCE FINANCE GRAPH



SET 1,432.82 -9.22 %Chg. -0.64 Break
PO,1,438.65 Val,17,943.99 MB 12:29:59

PORTFOLIO BASIC ADVANCE

Portfolio View Order

Account 98-PUTTIMA : DEMO
Acc Type C
Buy Limit 4,579,786.54

Symbol	B/S	Price	Volume	Status
ITD	B	7.60	13,100	PO

Tota Unreal P/L 84,415.63 %U.PL 2.81%

Trading A/C 98-puttima Equity

Tuesday, 4 August 2015 ONLINE

SHARE TWITTER ANNOUNCE FINANCE GRAPH

Ranking

ใช้สำหรับดูข้อมูลของหุ้นตัวที่อยู่ในกระแสความสนใจของนักลงทุนในด้านต่างๆ

สามารถเลือกดูได้ 2 ตลาด ได้แก่ SET และ mai มีตัวเลือกดังนี้

Most Active Value	หุ้นตัวที่มีมูลค่าการซื้อขายสูงสุด
Most Active Volume	หุ้นตัวที่มีปริมาณการซื้อขายสูงสุด
Most Active Gainer	หุ้นตัวที่มี %Chg เปลี่ยนแปลงไปในทางบวกมากที่สุด
Most Active Loser	หุ้นตัวที่มี %Chg เปลี่ยนแปลงไปในทางลบมากที่สุด
Most Impact Gainer	หุ้นตัวที่ส่งกระทบต่อ SET ในทางบวกมากที่สุด
Most Impact Loser	หุ้นตัวที่ส่งกระทบต่อ SET ในทางลบมากที่สุด
Break High	หุ้นที่มีการ Break High ในรอบ 30 วัน
Break Low	หุ้นที่มีการ Break Low ในรอบ 30 วัน

นอกจากนี้ทางด้านล่างยังมี **Company Profile** (บอกว่าเป็นบริษัทนั้นๆทำกิจการเกี่ยวกับอะไร) โดยสามารถเลือกการแสดงผลได้ทั้งภาษาไทยและภาษาอังกฤษ (กดที่รูปธงชาติด้านขวามือ)

แสดงตัวอย่างหน้า Ranking

SET 1,432.82 -9.22 %Chg. -0.64 Break
PO,1,438.65 Val,17,943.99 MB 12:29:59

RANKING BASIC ADVANCE

SET Most Active Value

No.	Symbol	Last	Chg	AccVal(K฿)
1	WICE	3.90	0.64	1,710,642
2	ADVANC	245.00	-2.00	1,498,241
3	PK	6.70	1.00	1,021,388
4	PTT	321.00	-6.00	1,014,268

COMPANY PROFILE

บริษัท ไวส์ โลจิสติกส์ จำกัด (มหาชน)

WICE
↑ 3.90
+0.64 +19.63

กลุ่มบริษัทดำเนินธุรกิจให้บริการโลจิสติกส์ระหว่างประเทศ ทั้งทางทะเลและทางอากาศแบบครบวงจร (International Logistics Services)

Tuesday, 4 August 2015 ONLINE


SHARE TWITTER ANNOUNCE FINANCE GRAPH

My List

ใช้สำหรับดูข้อมูลของหุ้นตัวที่สนใจ สามารถใส่หุ้นได้ทั้งหมด 30 ตัวใน 1 หน้า (มีให้ทั้งหมด 4 หน้า)

ตัวอย่างหน้าจอ My List

ทั้งนี้สามารถกดสลับเพื่อดูหัวข้ออื่นๆได้โดยการกดที่ช่อง PO



Symbol	Last	%Chg	PO
KTB	17.60	0.00	17.50
PK	6.70	17.54	6.70
BH	197.50	-2.23	198.00
JAS	5.00	-1.96	5.05
BBL	167.00	0.00	167.50
KBANK	180.00	-0.83	180.00
INTUCH	81.75	0.62	81.50

ความหมายของแต่ละ Column

Symbol	แสดงชื่อหุ้น
Last	แสดงราคาล่าสุด
%Chg	แสดงค่าราคาล่าสุดเทียบกับราคาปิดของเมื่อวานว่าเปลี่ยนแปลงไปกี่เปอร์เซ็นต์
PO	แสดงราคาคาดการณ์ก่อนตลาดเปิดของหุ้นตัวนั้นๆ
%Buy/Sell Vol	แสดงค่า Buy Volume (แทนด้วยสีส้ม) Sell Volume (แทนค่าด้วยสีม่วง) ATO/ATC Volume (แทนค่าด้วยสีขาว)
P/E	แสดงค่า PE แบบ End of Day
SMAV	แสดงค่าเส้น SMAV 25 วัน (อัปเดตหลังตลาดปิดเช้า/บ่าย) หากราคา Last < SMAV(25) จะแสดงเป็นสีเขียว หากราคา Last > SMAV(25) จะแสดงเป็นสีแดง หากเป็นหุ้นที่เพิ่งเข้าตลาดไม่ถึง 25 วัน ระบบจะแสดงเป็น N/A คือไม่มีค่าดังกล่าว
AccVal(KB)	แสดงมูลค่าการซื้อขายสะสม

Graph

ใช้สำหรับดูข้อมูลของหุ้นแบบ Real Time



หากต้องการขยายกราฟแบบเต็มหน้าจอ สามารถกดที่ปุ่มลูกศร ดังรูป



และสามารถกดที่ปุ่มลูกศรชี้เข้า เพื่อให้กราฟหดไปอยู่ในตำแหน่งเดิม ดังรูป



Fundamental

ใช้สำหรับดูข้อมูลงบการเงินของหุ้นตัวที่สนใจ ดูเปรียบเทียบกับย้อนหลังได้ 2 ปี



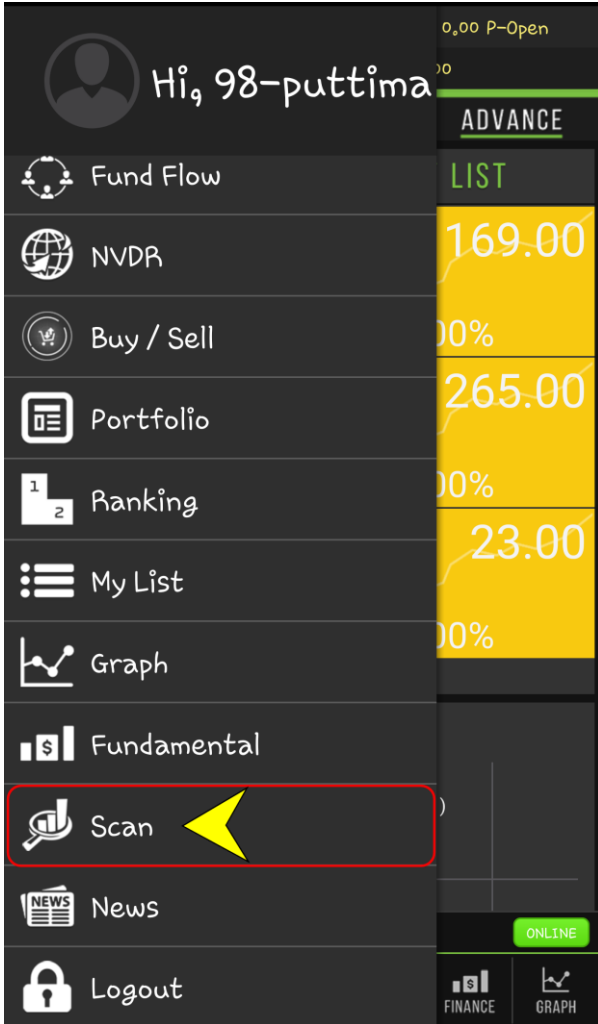
	2012	3M15
Asset(M฿)	100,967.90	138,795.27
Liability(M฿)	57,426.05	99,742.80
Equity(M฿)	43,353.16	38,938.25
Debt Equity Ratio	1.32	2.56
ROA(%)	49.78	37.85
ROE(%)	84.46	94.58
Revenue(M฿)	142,684.54	40,744.09
Net Profit(M฿)	34,883.23	9,896.86
Net Margin(%)	24.45	24.29
EPS(Baht)	11.73	3.33
P/E	17.82	71.17
P/BV	14.33	18.09

ความหมายของแต่ละหัวข้อ

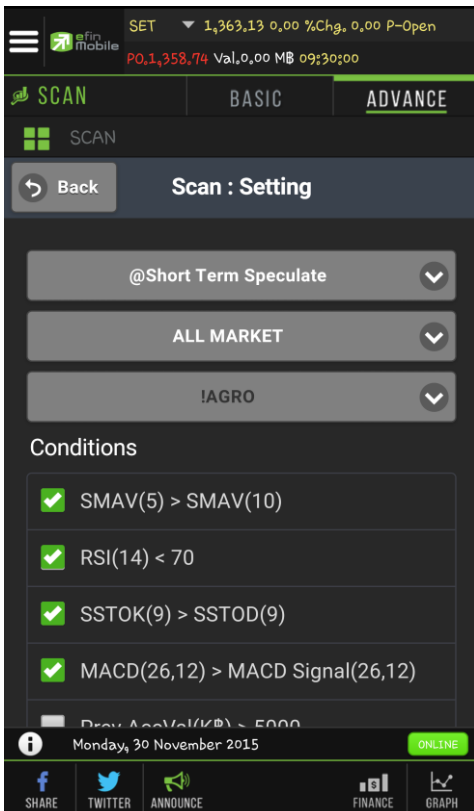
Asset (M฿)	สินทรัพย์
Liabilities (M฿)	หนี้สิน
Equity (M฿)	ส่วนของผู้ถือหุ้น
Debt Equity Ratio	สัดส่วนหนี้สินต่อทุน
ROA (%)	เปอร์เซ็นต์ผลตอบแทนของสินทรัพย์
ROE (%)	เปอร์เซ็นต์ผลตอบแทนของส่วนผู้ถือหุ้น
Revenue (M฿)	รายได้
Net Profit (M฿)	กำไรสุทธิ
Net Profit Margin (M฿)	กำไรคิดเป็นกี่เปอร์เซ็นต์ของรายได้
EPS (Baht)	กำไรต่อหุ้น
P/E	ราคาหุ้นคิดเป็นกี่เท่าของกำไรต่อหุ้น
P/BV	ราคาหุ้นเป็นกี่เท่าของมูลค่าทางบัญชี

Scan

ใช้สำหรับค้นหาหุ้นตามเงื่อนไขที่กำหนด โดยสามารถเลือก/ไม่เลือกเงื่อนไขที่ต้องการได้



วิธีการเลือกเงื่อนไข



แตะไปที่รูปเฟืองด้านซ้ายมือ

เลือกเงื่อนไขสำเร็จรูปที่ต้องการ
จากนั้นกดปุ่ม Done

ระบบจะแสดงหุ้นที่ตรงตามเงื่อนไขที่ได้เลือกมา

****ข้อจำกัด**** Scan จะไม่คำนวณตามราคาหุ้น Real Time แต่จะอัปเดตข้อมูล 2 ช่วงเวลา ได้แก่ ตั้งแต่เวลา 13.30 น. และ 18.00 น.

NEWS

ใช้สำหรับติดตามข่าวสารเกี่ยวกับตลาดหุ้นแบบ Real time และยังสามารถ Search เฉพาะข่าวหุ้นที่สนใจได้ด้วย โดยการพิมพ์ชื่อหุ้นลงไปในช่วงว่างสีขาวด้านซ้ายมือ แล้วกดปุ่มรูปแว่นขยาย เพื่อ Search ข่าว



ทางด้านล่างจะมีวิดีโอ Youtube ของทาง efinanceThai TV ให้รับชมเพื่อเพิ่มเติมความรู้ด้านการลงทุนไปพร้อมๆ กันได้อีกด้วย โดยนักลงทุนสามารถกดไปที่ vdo ที่สนใจเพื่อรับชมได้ทันที



ทั้งนี้ นักลงทุนสามารถย่อ vdo ลงมาไว้ทางด้านล่างซ้ายมือ พร้อมกับกดไปที่เมนูอื่นๆ เพื่อใช้งานต่อได้อีกด้วย

