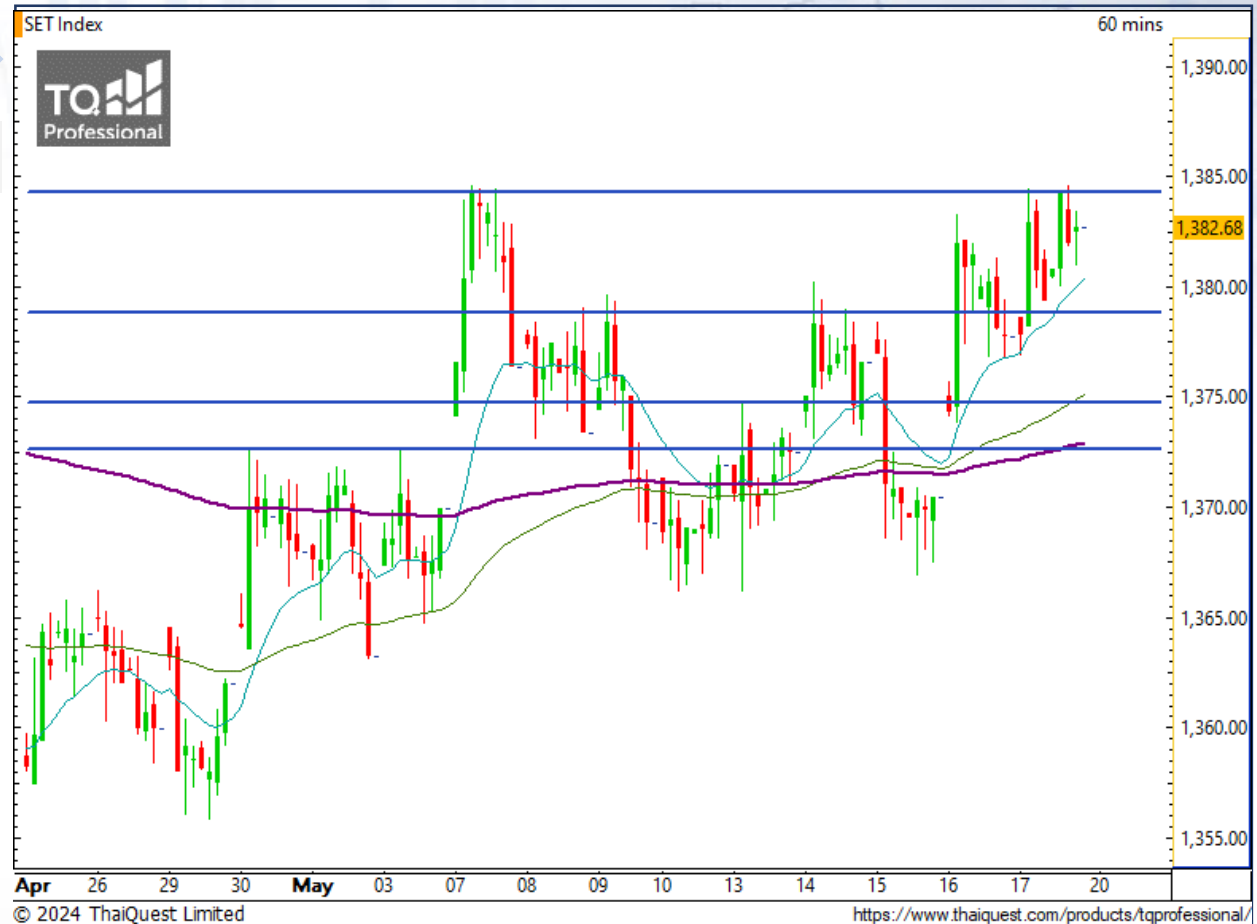


SET Index

ล้นเบรกแนวต้านเพื่อเป็นขาขึ้น

เมื่อวันศุกร์ SET ปิดที่ระดับ 1382.68 จุด (+4.96 จุด)

ภาพกราฟราย 60 นาที ดิดขึ้นแรงไปทดสอบแนวต้าน 1384 จุด ตามที่ได้คาดไว้ อย่างไรก็ตาม แม้จะยังเบรกไม่ได้ เรายังมีมุมมองในเชิงบวกว่ากราฟยังมีโอกาสสูงที่จะเบรกแนวต้านดังกล่าวได้ เพื่อเป็นขาขึ้นในรอบใหม่ และล้นไปปิด Gap ที่ 1396 จุด



Support : 1378 / 1374 Resistance : 1384 / 1390

CHART INSIGHT SET50 Index Futures



สั้นเบรกต้านเพื่อปิด Gap 863 จุด

16 พ.ค. 67 นักลงทุนต่างชาติ Long สุทธิ +13,825 สัญญา
 ค่า Basis ของ S50M24 อยู่ที่ +0.51 จุด
 กราฟราย 60 นาที ดีดขึ้นต่อเนื่องตามที่เราคาดไว้
 หลังยืนแนวรับ 848-850 จุด ได้ระยะสั้น มองกราฟมี
 โอกาสขึ้นต่อเบรกแนวต้าน 854 จุด เพื่อสั้นปิด gap
 ที่เปิดรอไว้บริเวณ 863 จุด

กลยุทธ์ SET50 Index Futures

พอร์ต Long ต้นทุน 848 จุด ถึงเข้าทำกำไรแรกที่ 854 จุด แล้ว ที่เหลือรอทำกำไรที่ 859 และ 863 จุด
 ปิดรักษากำไรหากลงต่ำกว่า 852 จุด

Support	Resistance
852 / 850	858 / 863

Contracts	Long	Short	Net	YTD
Institution	20,526	20,465	+61	-9,122
Foreign	68,806	54,981	+13,825	+89,658
Local	50,268	64,154	-13,886	-80,536

MASTER

Support 61.50
Resistance 63.50 / 65.50
Stop loss 60.75

คำแนะนำระยะสั้น (BUY)

กราฟเบรก Downtrend Line ขึ้นมาพร้อม Volume สนับสนุนต่อเนื่อง มองมีโอกาสขึ้นต่อไปทดสอบแนวต้าน 63.50 และ 65.50 บาท

J PARK

Support 6.45
Resistance 6.70 / 6.95
Stop loss 6.35

คำแนะนำระยะสั้น (BUY)

กราฟเบรกแนวต้าน 6.35 บาท ขึ้นมา เรามองมีลุ้นขึ้น ต่อเนื่องไปทดสอบแนวต้าน 6.70 บาท ที่หากผ่านได้จะทำให้กราฟกลายเป็นขาขึ้นต่อเนื่องในระยะสั้น



CHART INSIGHT | Swing Trading



PTG

Support	8.50
Resistance	8.80 / 9.05
Stop loss	8.40

คำแนะนำระยะสั้น (BUY)

ราคาตั้งกลับมายืนแนวสำคัญ 8.50 บาท ได้อีกครั้ง มองมีโอกาสรีบาวด์ขึ้นไปทดสอบแนวต้านกรอบบนระยะสั้นที่ 8.80 และ 9.05 บาท



PLANB

Support	8
Resistance	8.25 / 8.50
Stop loss	7.90

คำแนะนำระยะสั้น (BUY)

กราฟรีบาวด์ทำรูปแบบ Bullish Engulfing ขึ้นมายืนเหนือแนวรับสำคัญ 8 บาท มองมีโอกาสขึ้นไปทดสอบแนวต้านแรกที่ 8.25 บาท

CHART INSIGHT

Commodity Market



Support

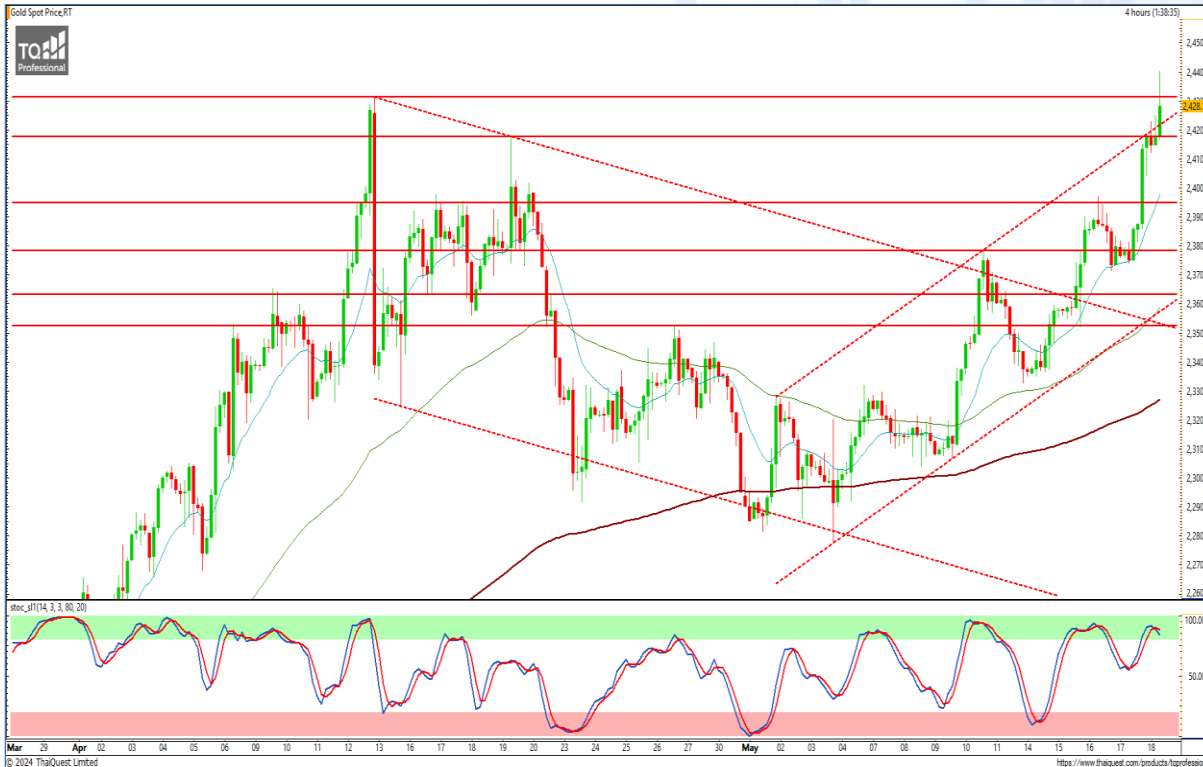
76 / 74

Resistance

79 / 82

ราคาน้ำมันดิบ WTI แกว่งตัวย้อยู่บริเวณเส้น Uptrend Line และแนวต้าน 79 ดอลลาร์แต่หากยังไม่กลับไปยืนได้แบบชัดเจน ยังเสี่ยงต่อการปรับตัวลงต่อ โดยมีแนวรับถัดไปที่ 76 ดอลลาร์แต่หากยืนได้ นี่คือนวรับสำคัญที่อาจลุ้นการติดตัวกลับอย่างต่อเนื่องได้

CHART INSIGHT | Gold Futures



ย่อพักตัวหลังทำ New High

ภาพทางเทคนิคราคาทองคำราย 4 ชั่วโมง ขึ้นทำ All Time High อีกครั้งตามที่เคยคาดการณ์ไว้ระยะสั้น กราฟเกิดสัญญาณกลับตัวลงมา เช่น Bearish Divergence ใน Stochastic เป็นต้น โดยมองแนวรับแรกของการพักฐานที่ 2417 ดอลลาร์ โดยยังมองเป็นการย่อเพื่อขึ้นต่อ

กลยุทธ์ Gold Futures

พอร์ตวางแนะนำ Short ที่ 2429-2431 ดอลลาร์เพื่อทำกำไรที่ 2417 และ 2410 ดอลลาร์ ตัดขาดทุนหากขึ้นเกินกว่า 2433 ดอลลาร์

Support

2417 / 2400

Resistance

2431 / 2440

Contracts	Long	Short	Net	YTD
Institution	1,161	1,731	-570	+694
Foreign	19,995	21,806	-1,811	+10,008
Local	15,280	12,899	+2,381	-10,702

20 May 2024

วันที่ 17 พ.ค. 2024
กองทุน SPDR ซื้อทองคำ 5.18 ตัน
ถือครองทองคำล่าสุดที่ 838.54 ตัน

DISCLAIMER: รายงานฉบับนี้จัดทำโดยบริษัทหลักทรัพย์ ที่ปรึกษาการลงทุน เอฟ เอส เอส อินเตอร์เนชั่นแนล จำกัด "บริษัท" ข้อมูลที่ปรากฏในรายงานฉบับนี้ถูกจัดทำขึ้นบนพื้นฐานของแหล่งข้อมูลที่เชื่อหรือควรเชื่อว่ามีที่น่าเชื่อถือ และ/หรือมีความถูกต้อง อย่างไรก็ตามบริษัทไม่รับรองความถูกต้องครบถ้วนของข้อมูลดังกล่าว ข้อมูลและความเห็นที่ปรากฏอยู่ในรายงานฉบับนี้อาจมีการเปลี่ยนแปลง แก้ไข หรือเพิ่มเติมได้ตลอดเวลาโดยไม่ต้องแจ้งให้ทราบล่วงหน้า บริษัทไม่มีความประสงค์ที่จะชักจูงหรือชี้ชวนให้ผู้ลงทุน ลงทุนซื้อหรือขายหลักทรัพย์ตามที่ปรากฏในรายงานฉบับนี้ รวมทั้งบริษัทไม่รับประกันผลตอบแทนหรือราคาของหลักทรัพย์ตามข้อมูลที่ปรากฏแต่อย่างใด บริษัทจึงไม่รับผิดชอบต่อความเสียหายใดๆ ที่เกิดขึ้นจากการนำข้อมูลหรือความเห็นในรายงานฉบับนี้ไปใช้ไม่ว่ากรณีใดก็ตาม ผู้ลงทุนควรศึกษาข้อมูลและใช้ดุลยพินิจอย่างรอบคอบในการตัดสินใจลงทุน

บริษัทของสงวนลิขสิทธิ์ในข้อมูลและความเห็นที่ปรากฏอยู่ในรายงานฉบับนี้ ห้ามมิให้ผู้ใดนำข้อมูลและความเห็นในรายงานฉบับนี้ไปใช้ประโยชน์ คัดลอก ตัดแปลง ทำซ้ำ นำออกแสดงหรือเผยแพร่ต่อสาธารณชนไม่ว่าทั้งหมดหรือบางส่วน โดยไม่ได้รับอนุญาตเป็นลายลักษณ์อักษรจากบริษัทล่วงหน้า การลงทุนในหลักทรัพย์มีความเสี่ยง ผู้ลงทุนควรศึกษาข้อมูลและพิจารณาอย่างรอบคอบก่อนการตัดสินใจลงทุน

บริษัทหลักทรัพย์ ฟินันเซีย ไซริส จำกัด (มหาชน) อาจเป็นผู้ดูแลสภาพคล่อง (Market Maker) และผู้ออกใบสำคัญแสดงสิทธิอนุพันธ์ (Derivative Warrants) บนหลักทรัพย์ AAV, ADVANC, AEONTS, AMATA, ANAN, AOT, AP, BANPU, BBL, BCH, BCP, BCPG, BDMS, BEAUTY, BEC, BEM, BGRIM, BH, BJC, BLAND, BPP, BTS, CBG, CENTEL, CHG, CK, CKP, COM7, CPALL, CPF, CPN, DELTA, DTAC, EA, EGCO, EPG, ERW, ESSO, GFPT, GLOBAL, GPSC, GULF, GUNKUL, HANA, HMPRO, INTUCH, IRPC, IVL, JAS, JMT, KBANK, KCE, KKP, KTB, KTC, LH, MAJOR, MBK, MEGA, MINT, MTC, ORI, OSP, PLANB, PRM, PSH, PSL, PTG, PTT, PTTEP, PTTGC, QH, RATCH, ROBINS, RS, SAWAD, SCB, SCC, SGP, SIRI, SPALI, SPRC, STA, STEC, SUPER, TASCO, TCAP, THAI, THANI, TISCO, TKN, TMB, TOA, TOP, TPIPP, TRUE, TTW, TU, TVO, WHA และ SET50 Future โดยบริษัทฯ อาจจัดทำบทวิเคราะห์ของหลักทรัพย์อ้างอิงดังกล่าว ดังนั้น นักลงทุนควรศึกษารายละเอียดในหนังสือชี้ชวนของใบสำคัญแสดงสิทธิอนุพันธ์ดังกล่าวก่อนตัดสินใจลงทุน