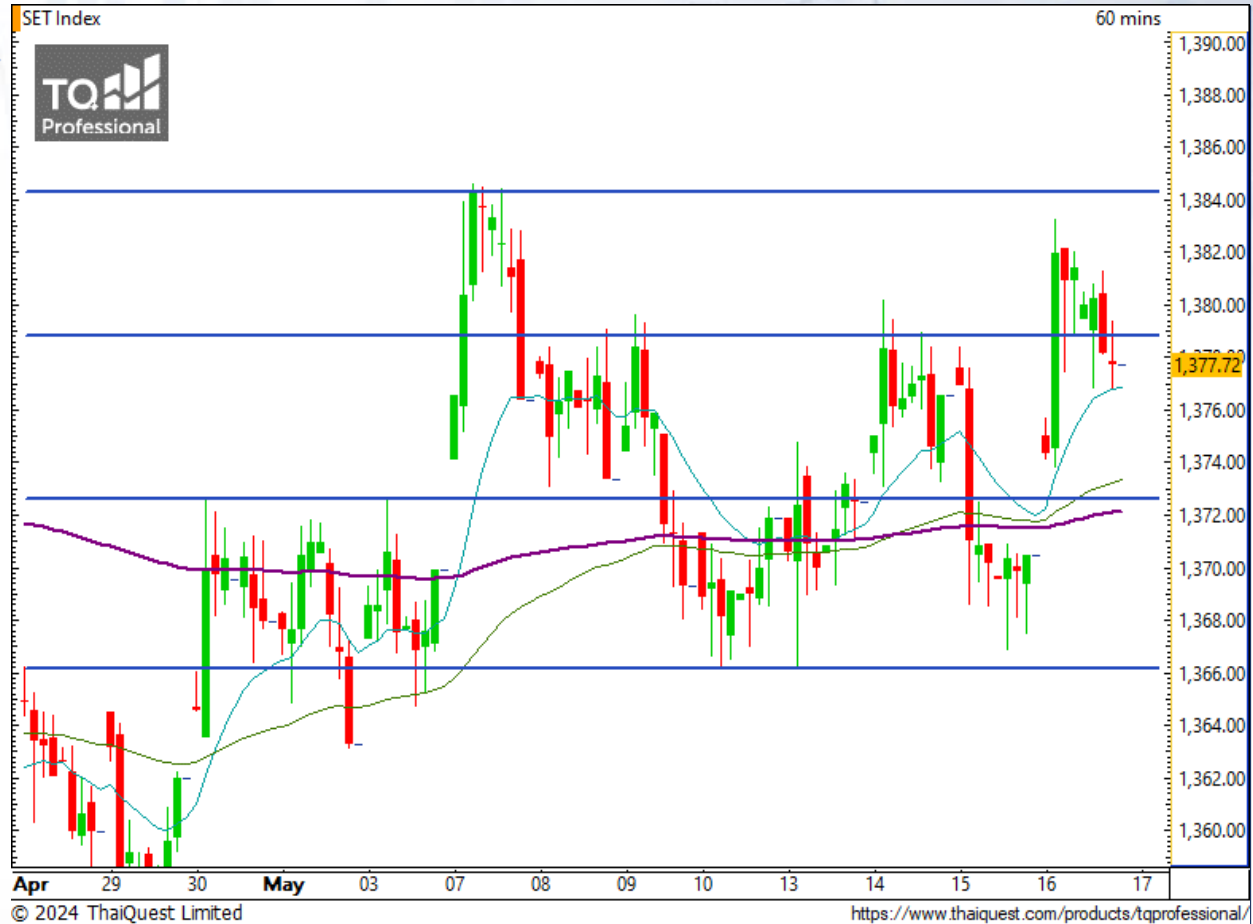


### SET Index

**ยังไม่ยืนแนวสำคัญ 1378 จุด**

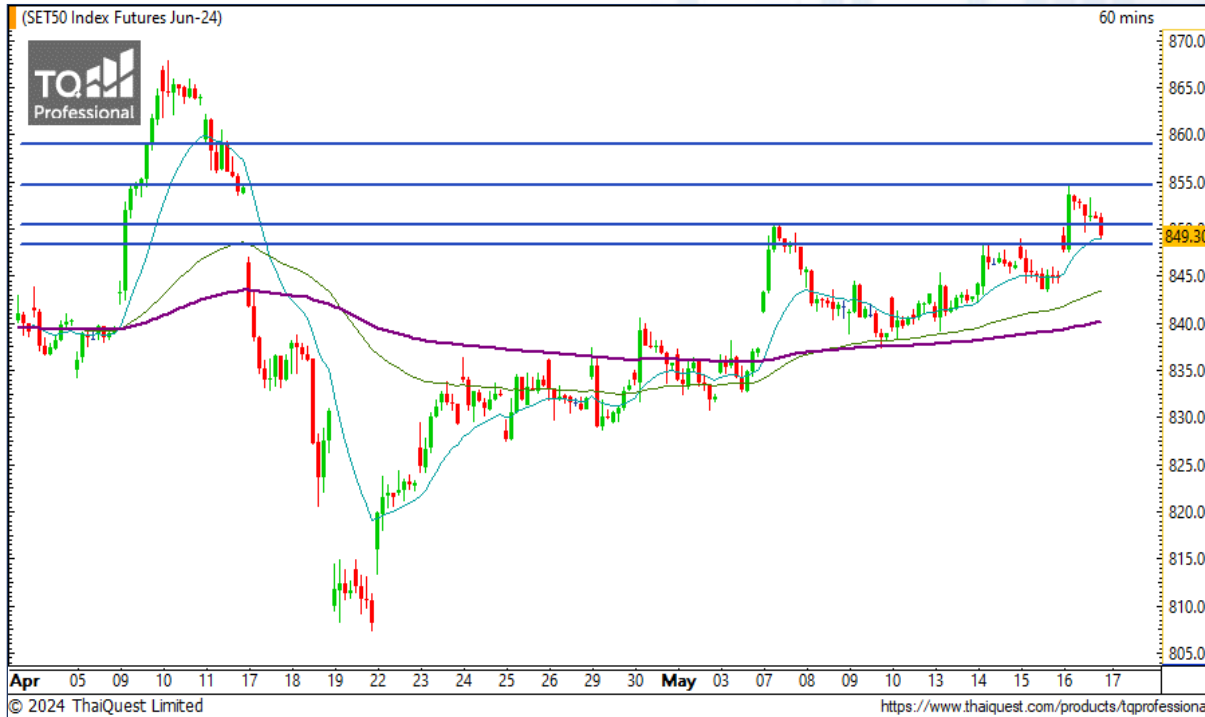
เมื่อวานนี้ SET ปิดที่ระดับ 1377.72 จุด (+7.28 จุด)

ภาพกราฟราย 60 นาที ดิดขึ้นแรงและยืนเหนือระดับ 1378 จุด ที่เป็นแนวสำคัญได้ตลอดช่วงเช้า แต่ก็หลุดลงมาจนได้ในช่วงท้ายของตลาด ทำให้ภาพทิศทางบวกยังไม่กลับมาเต็มที่ อย่างไรก็ตาม SET ยังถือว่าปิดได้ค่อนข้างดี และหลุดจากแนวสำคัญดังกล่าวมานิดเดียว จึงยังมีลุ้นขึ้นต่อได้ในวันนี้โดยมองเป้าหมายถัดไปคือทดสอบแนวต้าน 1384 จุด ที่หากผ่านกราฟจะเป็นแนวโน้มขาขึ้นอีกครั้ง



**Support : 1372 / 1366 Resistance : 1378 / 1384**

# CHART INSIGHT SET50 Index Futures



## ย่อมาแนวรับตามคาด ลุ้นดีดกลับ

16 พ.ค. 67 นักลงทุนต่างชาติ Long สุทธิ +15,820 สัญญา  
 ค่า Basis ของ S50M24 อยู่ที่ -0.85 จุด  
 กราฟราย 60 นาที มีการขึ้นไปปิด Gap ที่ 854 จุดแล้ว ก่อนค่อย ๆ ย่อพักฐานมาโซนแนวรับ 848-850 จุด ตามที่เราได้คาดการณ์ไว้ ระยะสั้น หากไม่หลุดโซนแนวรับดังกล่าว จะมีโอกาสดีดขึ้นไปทำ New High เหลือระดับ 854 จุด ได้

## กลยุทธ์ SET50 Index Futures

พอร์ต Long ต้นทุน 848-850 จุด รอทำกำไรที่ 854 และ 859 จุด ตัดขาดทุนหากลงต่ำกว่า 846 จุด

Support	Resistance				
848 / 844	854 / 859				
Contracts	Long	Short	Net	YTD	
Institution	39,208	43,900	-4,692	-9,183	
Foreign	115,217	99,397	+15,820	+75,833	
Local	78,943	90,071	-11,128	-66,650	

### DELTA

Support 73.75  
Resistance 76 / 77.50 / 80.75  
Stop loss 73

#### คำแนะนำระยะสั้น (BUY)

กราฟเบรกรูปแบบสามเหลี่ยมพร้อม Volume พุ่งเหนือ  
ค่าเฉลี่ย มองมีโอกาสจบขาลงและสั้นขึ้นต่อเนื่องไปทดสอบ  
แนวต้านที่ 76 และ 77.50 บาท

### GULF

Support 42  
Resistance 43 / 44.25  
Stop loss 41.50

#### คำแนะนำระยะสั้น (BUY)

กราฟเบรกรูปแบบสามเหลี่ยม เรามองมีสั้นเบรกรในวันนี้ และขึ้น  
ต่อเนื่องไปทดสอบแนวต้าน 43 และ 44.25 บาท



# CHART INSIGHT | Swing Trading



## BTG

Support	23.20
Resistance	23.80 / 24.40
Stop loss	23

### คำแนะนำระยะสั้น (BUY)

ราคาเด็งกลับตัวจากแนวรับสำคัญระยะสั้น 23 บาท มองมีโอกาสขึ้นต่อเนื่องไปทดสอบกรอบบนบริเวณ 24.40 บาท ที่หากเบรกขึ้นได้จะกลายเป็นขาขึ้นต่อเนื่อง



## BEM

Support	7.95
Resistance	8.15 / 8.40
Stop loss	7.85

### คำแนะนำระยะสั้น (BUY)

กราฟลงมาที่แนวรับสำคัญ 7.95 บาท แล้วติดตัวขึ้นทำแท่งเทียนคล้าย Bullish Harami มองมีโอกาสขึ้นต่อเนื่องไปทดสอบแนวต้านกรอบบนที่ 8.40 บาท

# CHART INSIGHT Commodity Market



**Support**

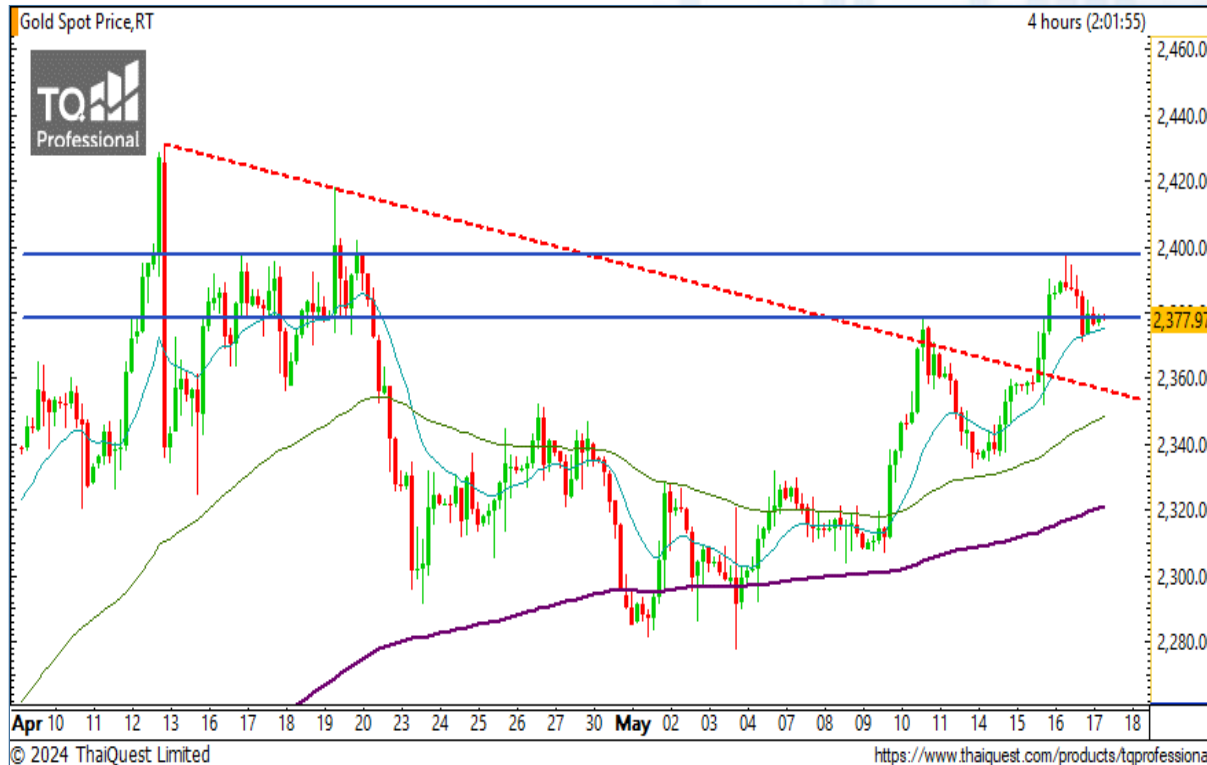
76 / 74

**Resistance**

79 / 82

ราคาน้ำมันดิบ WTI แกว่งตัวขึ้นอยู่บริเวณเส้น Uptrend Line และแนวต้าน 79 ดอลลาร์ แต่หากยังไม่กลับไปขึ้นได้แบบชัดเจน ยังเสี่ยงต่อการปรับตัวลงต่อ โดยมีแนวรับถัดไปที่ 76 ดอลลาร์

# CHART INSIGHT | Gold Futures



## ปรับตัวลงหาแนวรับตามคาด

ภาพทางเทคนิคราคาทองคำราย 4 ชั่วโมง หลังจากไม่ผ่านแนวต้าน 2397 ดอลลาร์ ก็ปรับตัวลงแรงถึงระดับแนวรับระยะสั้นที่ 2378 ดอลลาร์ ตามคาดการณ์ ระยะสั้น กราฟกำลังอยู่ในจุดตัดสินใจ แต่ภาพรวมยังมีโมเมนตัมทางบวกที่แข็งแกร่ง จึงมีโอกาที่อาจจะติดตัวกลับขึ้นไปทำ New High ได้ แต่ควรรอสัญญาณกลับตัวที่ชัดเจนมากยิ่งขึ้น

## กลยุทธ์ Gold Futures

พอร์ต Short ต้นทุน 2386 ดอลลาร์ ปิดทำกำไรที่ 2378 ดอลลาร์ แล้ว พอร์ตว่างแนะนำ Wait and See

### Support

2373 / 2363

### Resistance

2378 / 2386

Contracts	Long	Short	Net	YTD
Institution	3,698	3,227	+471	+1,264
Foreign	37,432	37,455	-23	+11,819
Local	24,083	24,531	-448	-13,083

17 May 2024

วันที่ 16 พ.ค. 2024

กองทุน SPDR ไม่เปลี่ยนแปลง

ถือครองทองคำที่ 833.36 ตัน

DISCLAIMER: รายงานฉบับนี้จัดทำโดยบริษัทหลักทรัพย์ ที่ปรึกษาการลงทุน เอฟ เอส เอส อินเตอร์เนชั่นแนล จำกัด "บริษัท" ข้อมูลที่ปรากฏในรายงานฉบับนี้ถูกจัดทำขึ้นบนพื้นฐานของแหล่งข้อมูลที่เชื่อหรือควรเชื่อว่ามีที่น่าเชื่อถือ และ/หรือมีความถูกต้อง อย่างไรก็ตามบริษัทไม่รับรองความถูกต้องครบถ้วนของข้อมูลดังกล่าว ข้อมูลและความเห็นที่ปรากฏอยู่ในรายงานฉบับนี้อาจมีการเปลี่ยนแปลง แก้ไข หรือเพิ่มเติมได้ตลอดเวลาโดยไม่ต้องแจ้งให้ทราบล่วงหน้า บริษัทไม่มีความประสงค์ที่จะชักจูงหรือชี้ชวนให้ผู้ลงทุน ลงทุนซื้อหรือขายหลักทรัพย์ตามที่ปรากฏในรายงานฉบับนี้ รวมทั้งบริษัทไม่รับประกันผลตอบแทนหรือราคาของหลักทรัพย์ตามข้อมูลที่ปรากฏแต่อย่างใด บริษัทจึงไม่รับผิดชอบต่อความเสียหายใดๆ ที่เกิดขึ้นจากการนำข้อมูลหรือความเห็นในรายงานฉบับนี้ไปใช้ไม่ว่ากรณีใดก็ตาม ผู้ลงทุนควรศึกษาข้อมูลและใช้ดุลยพินิจอย่างรอบคอบในการตัดสินใจลงทุน

บริษัทของสงวนลิขสิทธิ์ในข้อมูลและความเห็นที่ปรากฏอยู่ในรายงานฉบับนี้ ห้ามมิให้ผู้ใดนำข้อมูลและความเห็นในรายงานฉบับนี้ไปใช้ประโยชน์ คัดลอก ตัดแปลง ทำซ้ำ นำออกแสดงหรือเผยแพร่ต่อสาธารณชนไม่ว่าทั้งหมดหรือบางส่วน โดยไม่ได้รับอนุญาตเป็นลายลักษณ์อักษรจากบริษัทล่วงหน้า การลงทุนในหลักทรัพย์มีความเสี่ยง ผู้ลงทุนควรศึกษาข้อมูลและพิจารณาอย่างรอบคอบก่อนการตัดสินใจลงทุน

บริษัทหลักทรัพย์ ฟินันเซีย ไซรัส จำกัด (มหาชน) อาจเป็นผู้ดูแลสภาพคล่อง (Market Maker) และผู้ออกใบสำคัญแสดงสิทธิอนุพันธ์ (Derivative Warrants) บนหลักทรัพย์ AAV, ADVANC, AEONTS, AMATA, ANAN, AOT, AP, BANPU, BBL, BCH, BCP, BCPG, BDMS, BEAUTY, BEC, BEM, BGRIM, BH, BJC, BLAND, BPP, BTS, CBG, CENTEL, CHG, CK, CKP, COM7, CPALL, CPF, CPN, DELTA, DTAC, EA, EGCO, EPG, ERW, ESSO, GFPT, GLOBAL, GPSC, GULF, GUNKUL, HANA, HMPRO, INTUCH, IRPC, IVL, JAS, JMT, KBANK, KCE, KKP, KTB, KTC, LH, MAJOR, MBK, MEGA, MINT, MTC, ORI, OSP, PLANB, PRM, PSH, PSL, PTG, PTT, PTTEP, PTTGC, QH, RATCH, ROBINS, RS, SAWAD, SCB, SCC, SGP, SIRI, SPALI, SPRC, STA, STEC, SUPER, TASCOS, TCAP, THAI, THANI, TISCO, TKN, TMB, TOA, TOP, TPIPP, TRUE, TTW, TU, TVO, WHA และ SET50 Future โดยบริษัทฯ อาจจัดทำบทวิเคราะห์ของหลักทรัพย์อ้างอิงดังกล่าว ดังนั้น นักลงทุนควรศึกษารายละเอียดในหนังสือชี้ชวนของใบสำคัญแสดงสิทธิอนุพันธ์ดังกล่าวก่อนตัดสินใจลงทุน