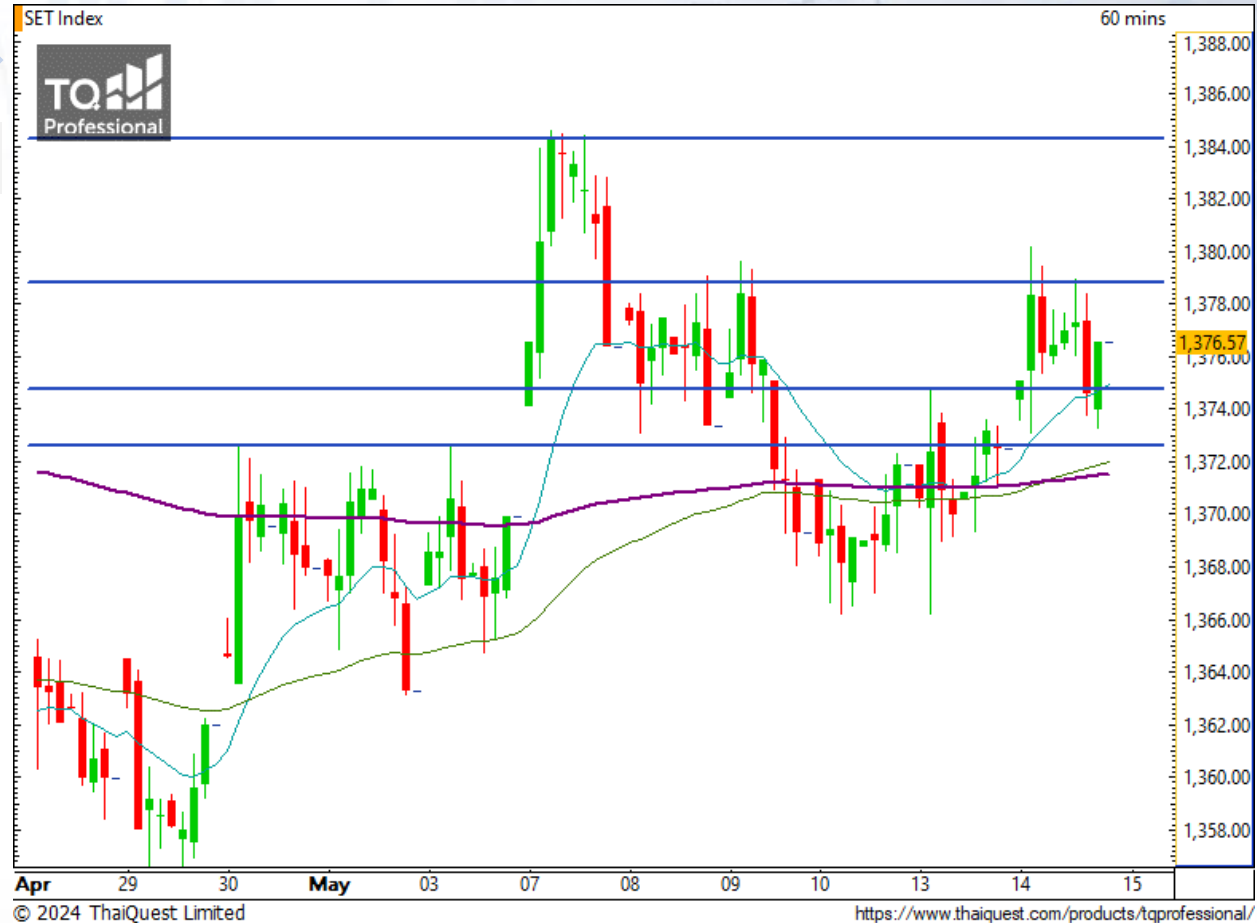


### SET Index

**ล้นเบรกแนวต้าน 1378 จุด**

เมื่อวานนี้ SET ปิดที่ระดับ 1376.57 จุด  
(+4.07 จุด)

ภาพกราฟราย 60 นาที ติดกลับขึ้นมาขึ้น  
เหนือแนวรับระยะสั้นที่ 1374 จุด ได้ สะท้อน  
ถึงโมเมนตัมทางบวกที่เพิ่มขึ้น มองมีโอกาส  
ขึ้นต่อเนื่องเพื่อล้นเบรกแนวต้านสำคัญที่  
1378 จุด



**Support : 1374 / 1372    Resistance : 1378 / 1384**

# CHART INSIGHT SET50 Index Futures



## ต้องเบรก 847 จุด ขึ้นไปเพื่อลุ้น New High

14 พ.ค. 67 นักลงทุนต่างชาติ Long สุทธิ +22,569 สัญญา  
 ค่า Basis ของ S50M24 อยู่ที่ -1.44 จุด  
 กราฟราย 60 นาที ชนโซนแนวต้าน 847 จุด แต่ยังไม่สามารถผ่านไปได้ก่อนย่อตัวลงมา และหากยังไม่หลุดแนวรับ 844 จุด เรามองว่าจะมีโอกาสขึ้นทดสอบแนวต้าน 847 จุด อีกครั้ง ที่ถ้าเบรกขึ้นไปได้ จะมีลุ้นทำ New High เหนือระดับ 850 จุด ได้ด้วย

## กลยุทธ์ SET50 Index Futures

พอร์ต Long ต้นทุน 839 จุด รอทำกำไรที่ 850 และ 854 จุด ปิดรักษากำไรหากลงต่ำกว่า 844 จุด

Support	Resistance
844 / 841	847 / 850

Contracts	Long	Short	Net	YTD
Institution	26,062	28,980	-2,918	-4,484
Foreign	73,534	50,965	+22,569	+62,326
Local	51,159	70,810	-19,651	-57,842

### OSP

Support 21.20  
Resistance 21.90 / 22.90  
Stop loss 20.80

#### คำแนะนำระยะสั้น (BUY)

กราฟเบรกแนวต้าน 21.20 บาท ขึ้นมาได้ สะท้อนถึงโอกาสในการเป็นขาขึ้นอีกครั้ง มองแนวต้านสำคัญรอทดสอบที่ 22.90 บาท

### HANA

Support 40  
Resistance 41.50 / 43  
Stop loss 39.25

#### คำแนะนำระยะสั้น (BUY)

Volume มา และราคาก็เบรกแนวต้าน 40 บาท ขึ้นมาได้สำเร็จ มองมีโอกาสขึ้นต่อไปปิด Gap ที่ 41.50 บาท และทดสอบแนวต้านสำคัญถัดไปที่ 43 บาท



# CHART INSIGHT | Swing Trading

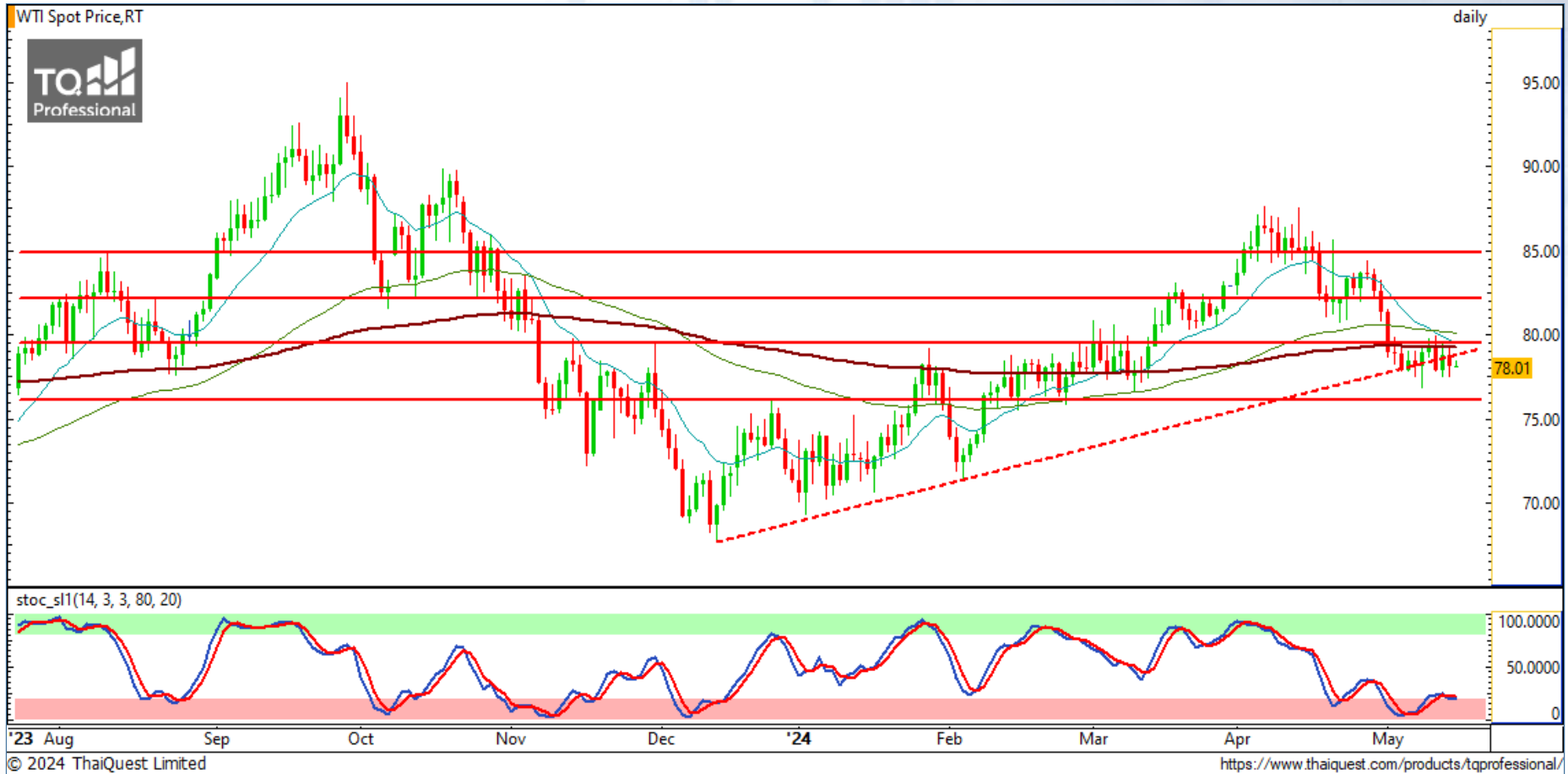


SPRC	
Support	7.90
Resistance	8.15 / 8.35
Stop loss	7.80
<b>คำแนะนำระยะสั้น (BUY)</b>	
ราคาก็ดีดกลับ มายืนเหนือแนวรับ 7.90 บาท ได้อีกครั้ง มองริवादต่อไปทดสอบแนวต้านเดิมที่ 8.15 และแนวต้าน สำคัญ 8.35 บาท	



TASCO	
Support	15.60
Resistance	16.10 / 16.50
Stop loss	15.40
<b>คำแนะนำระยะสั้น (BUY)</b>	
กราฟย่อหนัก แต่ก็กลับมายืนแนวรับสำคัญ 15.60 บาท พร้อมระดับ Volume พุ่งแรง สะท้อนถึงแรงซื้อหนุน ต่อเนื่อง อีกทั้งแท่งเทียนยังปิดเขียว มองดีดแรงต่อวันนี้!	

# CHART INSIGHT Commodity Market



**Support**

76 / 74

**Resistance**

79 / 82

ราคาน้ำมันดิบ WTI แกว่งตัวขึ้นอยู่บริเวณเส้น Uptrend Line และแนวต้าน 79 ดอลลาร์ แต่หากยังไม่กลับไปขึ้นได้แบบชัดเจน ยังเสี่ยงต่อการปรับตัวลงต่อ โดยมีแนวรับถัดไปที่ 76 ดอลลาร์

# CHART INSIGHT | Gold Futures



## เตรียมทดสอบกรอบบน Downtrend Channel อีกครั้ง

ภาพทางเทคนิคราคาทองคำราย 4 ชั่วโมง รีบาวด์กลับจากแนวรับ 2336 ดอลลาร์มาเบรกแนวต้านสำคัญ 2352 ดอลลาร์ได้อีกครั้ง ทำให้โมเมนตัมดูเป็นทิศทางบวกมากขึ้น ระยะสั้น กราฟเตรียมทดสอบกรอบบนของ Downtrend Channel ที่หากผ่านได้ อาจทำให้ภาพขาลงใหญ่ก่อนหน้าจบลง!!

## กลยุทธ์ Gold Futures

พอร์ต Short ต้นทุน 2346 ดอลลาร์ปิดทำกำไรที่ 2336 ดอลลาร์แล้ว พอร์ตวางแนะนำ Wait and See

### Support

2352 / 2336

### Resistance

2362 / 2373

Contracts	Long	Short	Net	YTD
Institution	1,553	1,960	-407	+40
Foreign	17,334	19,064	-1,730	+4,302
Local	14,335	12,198	+2,137	-4,342

วันที่ 14 พ.ค. 2024  
กองทุน SPDR ไม่เปลี่ยนแปลง  
ถือครองทองคำล่าสุดที่ 831.93 ตัน

DISCLAIMER: รายงานฉบับนี้จัดทำโดยบริษัทหลักทรัพย์ ที่ปรึกษาการลงทุน เอฟ เอส เอส อินเตอร์เนชั่นแนล จำกัด "บริษัท" ข้อมูลที่ปรากฏในรายงานฉบับนี้ถูกจัดทำขึ้นบนพื้นฐานของแหล่งข้อมูลที่เชื่อหรือควรเชื่อว่ามีที่น่าเชื่อถือ และ/หรือมีความถูกต้อง อย่างไรก็ตามบริษัทไม่รับรองความถูกต้องครบถ้วนของข้อมูลดังกล่าว ข้อมูลและความเห็นที่ปรากฏอยู่ในรายงานฉบับนี้อาจมีการเปลี่ยนแปลง แก้ไข หรือเพิ่มเติมได้ตลอดเวลาโดยไม่ต้องแจ้งให้ทราบล่วงหน้า บริษัทไม่มีความประสงค์ที่จะชักจูงหรือชี้ชวนให้ผู้ลงทุน ลงทุนซื้อหรือขายหลักทรัพย์ตามที่ปรากฏในรายงานฉบับนี้ รวมทั้งบริษัทไม่รับประกันผลตอบแทนหรือราคาของหลักทรัพย์ตามข้อมูลที่ปรากฏแต่อย่างใด บริษัทจึงไม่รับผิดชอบต่อความเสียหายใดๆ ที่เกิดขึ้นจากการนำข้อมูลหรือความเห็นในรายงานฉบับนี้ไปใช้ไม่ว่ากรณีใดก็ตาม ผู้ลงทุนควรศึกษาข้อมูลและใช้ดุลยพินิจอย่างรอบคอบในการตัดสินใจลงทุน

บริษัทของสงวนลิขสิทธิ์ในข้อมูลและความเห็นที่ปรากฏอยู่ในรายงานฉบับนี้ ห้ามมิให้ผู้ใดนำข้อมูลและความเห็นในรายงานฉบับนี้ไปใช้ประโยชน์ คัดลอก ตัดแปลง ทำซ้ำ นำออกแสดงหรือเผยแพร่ต่อสาธารณชนไม่ว่าทั้งหมดหรือบางส่วน โดยไม่ได้รับอนุญาตเป็นลายลักษณ์อักษรจากบริษัทล่วงหน้า การลงทุนในหลักทรัพย์มีความเสี่ยง ผู้ลงทุนควรศึกษาข้อมูลและพิจารณาอย่างรอบคอบก่อนการตัดสินใจลงทุน

บริษัทหลักทรัพย์ ฟินันเซีย ไซรัส จำกัด (มหาชน) อาจเป็นผู้ดูแลสภาพคล่อง (Market Maker) และผู้ออกใบสำคัญแสดงสิทธิอนุพันธ์ (Derivative Warrants) บนหลักทรัพย์ AAV, ADVANC, AEONTS, AMATA, ANAN, AOT, AP, BANPU, BBL, BCH, BCP, BCPG, BDMS, BEAUTY, BEC, BEM, BGRIM, BH, BJC, BLAND, BPP, BTS, CBG, CENTEL, CHG, CK, CKP, COM7, CPALL, CPF, CPN, DELTA, DTAC, EA, EGCO, EPG, ERW, ESSO, GFPT, GLOBAL, GPSC, GULF, GUNKUL, HANA, HMPRO, INTUCH, IRPC, IVL, JAS, JMT, KBANK, KCE, KKP, KTB, KTC, LH, MAJOR, MBK, MEGA, MINT, MTC, ORI, OSP, PLANB, PRM, PSH, PSL, PTG, PTT, PTTEP, PTTGC, QH, RATCH, ROBINS, RS, SAWAD, SCB, SCC, SGP, SIRI, SPALI, SPRC, STA, STEC, SUPER, TASCOS, TCAP, THAI, THANI, TISCO, TKN, TMB, TOA, TOP, TPIPP, TRUE, TTW, TU, TVO, WHA และ SET50 Future โดยบริษัทฯ อาจจัดทำบทวิเคราะห์ของหลักทรัพย์อ้างอิงดังกล่าว ดังนั้น นักลงทุนควรศึกษารายละเอียดในหนังสือชี้ชวนของใบสำคัญแสดงสิทธิอนุพันธ์ดังกล่าวก่อนตัดสินใจลงทุน