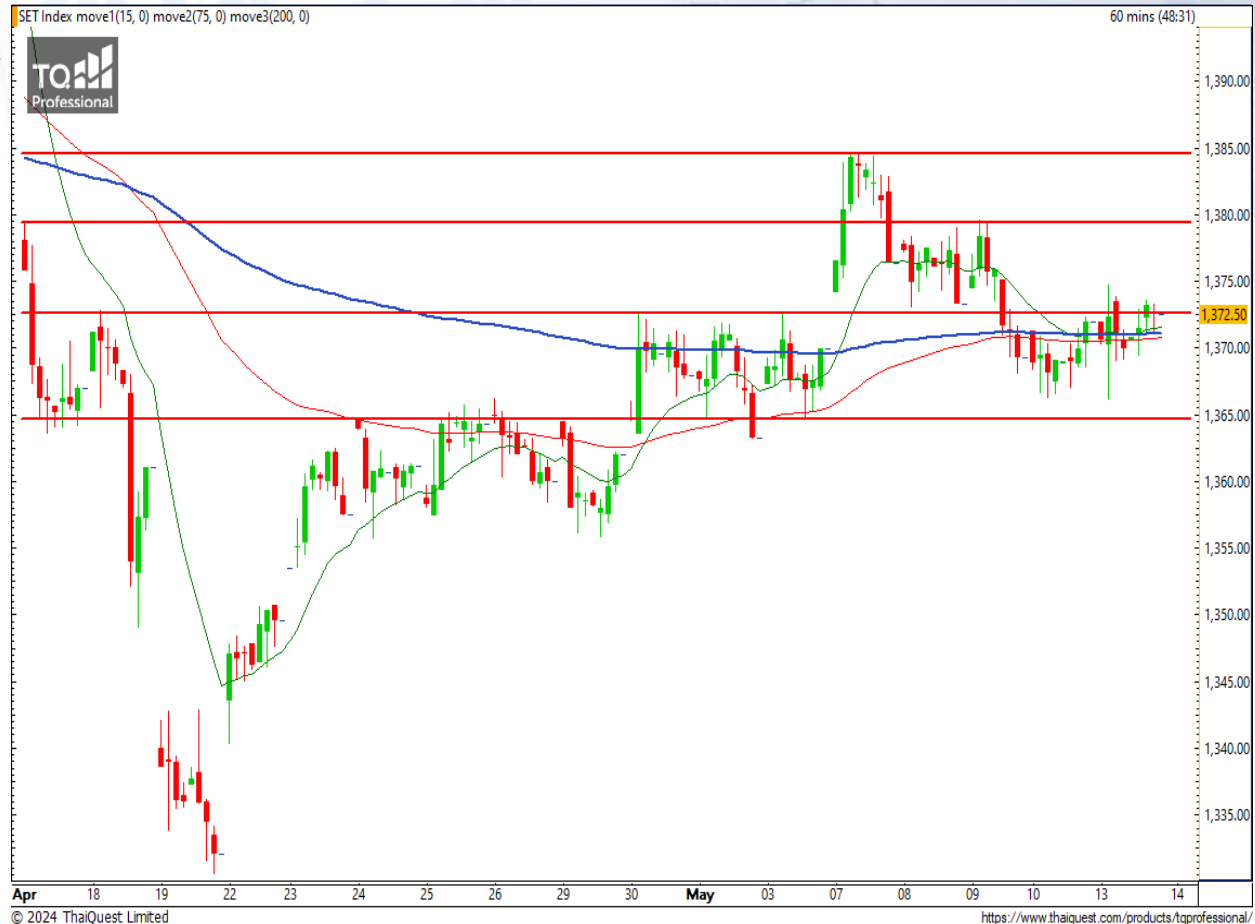


### SET Index

#### ปิดแนวต้านสำคัญระยะสั้น

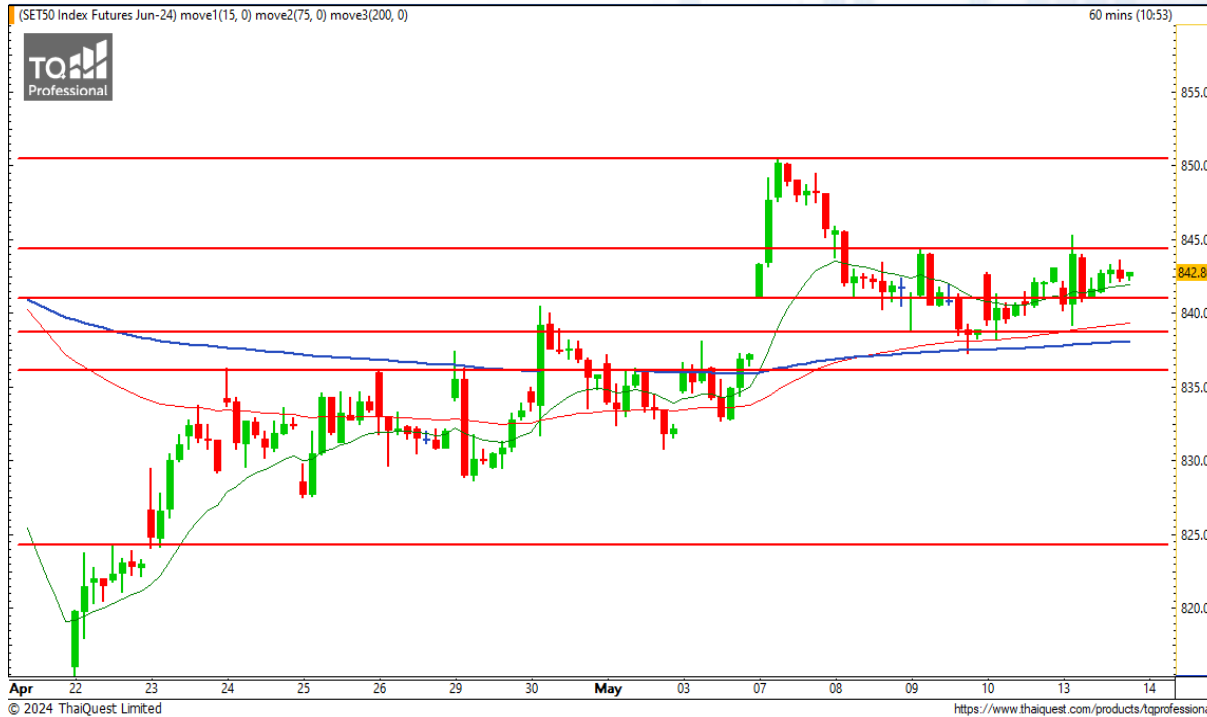
เมื่อวานนี้ SET ปิดที่ระดับ 1372.50 จุด (+0.60 จุด)

ภาพกราฟราย 60 นาที แกว่งตัวผันผวนในกรอบแคบ ก่อนขึ้นเล็กน้อยมาปิดแนวต้านสำคัญ 1372 จุด แต่ยังไม่สามารถเบรกขึ้นยืนเหนือระดับดังกล่าวได้อย่างชัดเจน อย่างไรก็ตาม การกลับมาขึ้นเหนือ MA หุกระดับอีกครั้ง ก็ทำให้โมเมนตัมดูมีทิศทางบวกที่น่าติดตาม



**Support : 1368 / 1364    Resistance : 1372 / 1378**

# CHART INSIGHT SET50 Index Futures



## แกว่งตัวยกฐานติดแนวต้านเดิม

13 พ.ค. 67 นักลงทุนต่างชาติ Short สุทธิ  
-539 สัญญา  
ค่า Basis ของ S50M24 อยู่ที่ -1.61 จุด  
กราฟราย 60 นาที ยังแกว่งตัวรีบาวด์ไม่ผ่านแนวต้าน  
844 จุด อย่างไรก็ตาม กราฟมีการยกฐานสูงขึ้นเป็น  
ระยะ สะท้อนภาพทิศทางบวกที่ยังอยู่ มองมีโอกาสขึ้น  
ทดสอบแนวต้าน 844 จุด ได้อีกครั้ง

## กลยุทธ์ SET50 Index Futures

พอร์ต Long ต้นทุน 839 จุด รอทำกำไรที่ 844 และ  
848-850 จุด ปิดรักษากำไรหากลงต่ำกว่า 841 จุด

Support	Resistance
841 / 838	844 / 848-850

Contracts	Long	Short	Net	YTD
Institution	23,944	23,531	+413	-1,566
Foreign	52,910	53,449	-539	+39,757
Local	53,979	53,853	+126	-38,191

### DOHOME

Support 11.40  
Resistance 11.90 / 12.30  
Stop loss 11.20

#### คำแนะนำระยะสั้น (BUY)

กราฟเบรก Downtrend Channel ขึ้นมาเป็นที่เรียบร้อย สะท้อนถึงโอกาสในการจับทิศทางขาลง ลุ้นขึ้นต่อให้เบรก แนวต้าน 11.90 บาท เพื่อเป็นขาขึ้นใหม่



### ERW

Support 4.96  
Resistance 5.15 / 5.35  
Stop loss 4.86

#### คำแนะนำระยะสั้น (BUY)

กราฟเบรก Downtrend Line และแนวต้าน 4.96 บาท ขึ้นมา ทำให้กราฟมีโอกาสเป็นแนวโน้มขาขึ้นอีกครั้ง โดยมีแนวต้านแรกรอทดสอบที่ 5.15 บาท



# CHART INSIGHT | Swing Trading

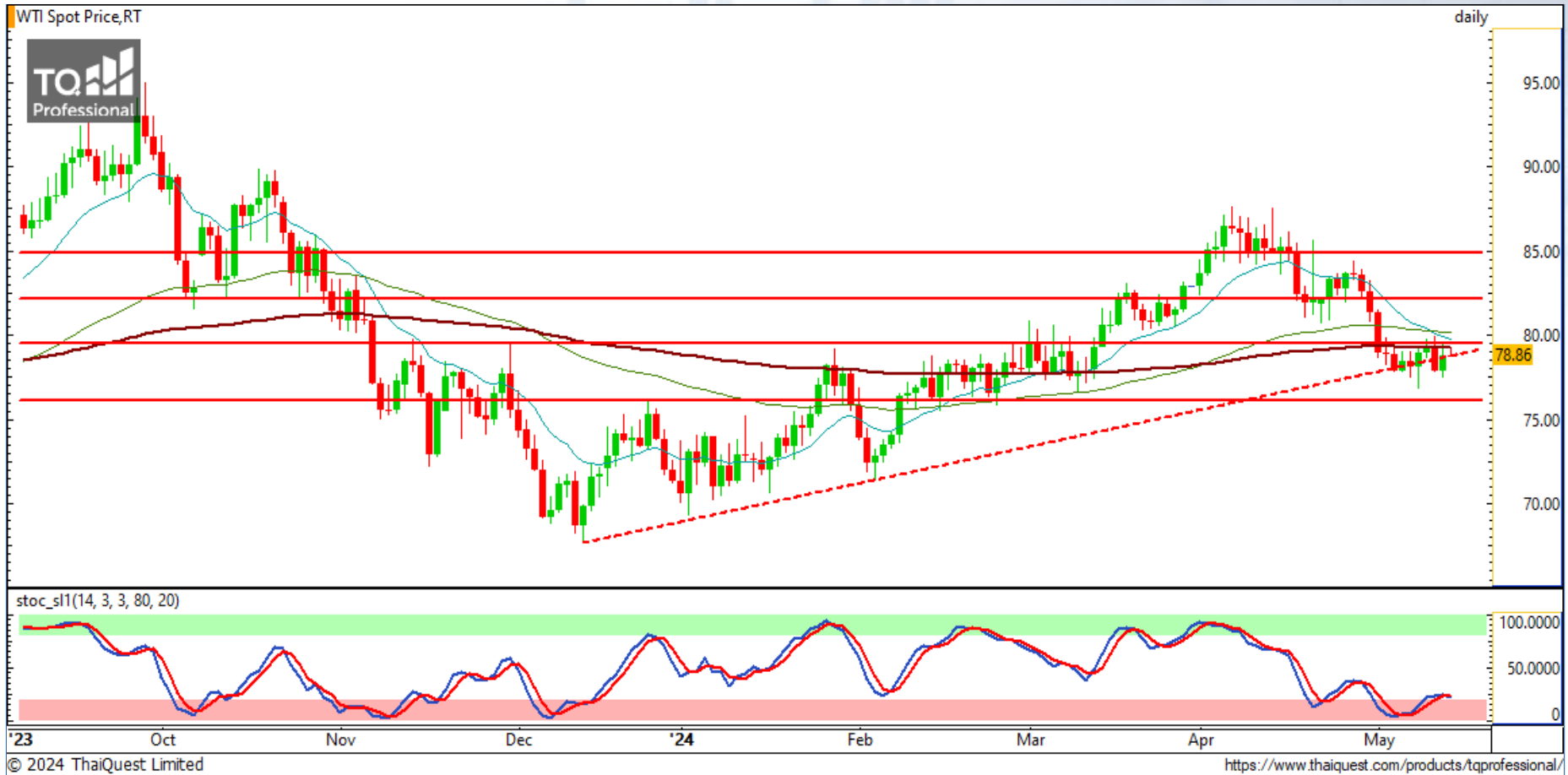


GFC	
Support	10.90
Resistance	11.30 / 11.80
Stop loss	10.60
<b>คำแนะนำระยะสั้น (BUY)</b>	
Volume มา ราคาที่ติดกลับ จากโซนแนวรับ 10.50 บาท	
ขึ้นมาได้สำเร็จ มองริบาวด์ต่อไปทดสอบแนวต้านเดิมที่	
11.30 และ 11.80 บาท	



BSRC	
Support	8.70
Resistance	8.95 / 9.20
Stop loss	8.55
<b>คำแนะนำระยะสั้น (BUY)</b>	
กราฟริบาวด์ขึ้นยืนแนวรับ 8.70 บาท อีกครั้งพร้อมทำแท่ง	
เทียนแบบ Hammer มองมีลูน์ขึ้นไปทดสอบแนวต้าน	
สำคัญระยะสั้นที่ 9.20 บาท	

# CHART INSIGHT Commodity Market



**Support**

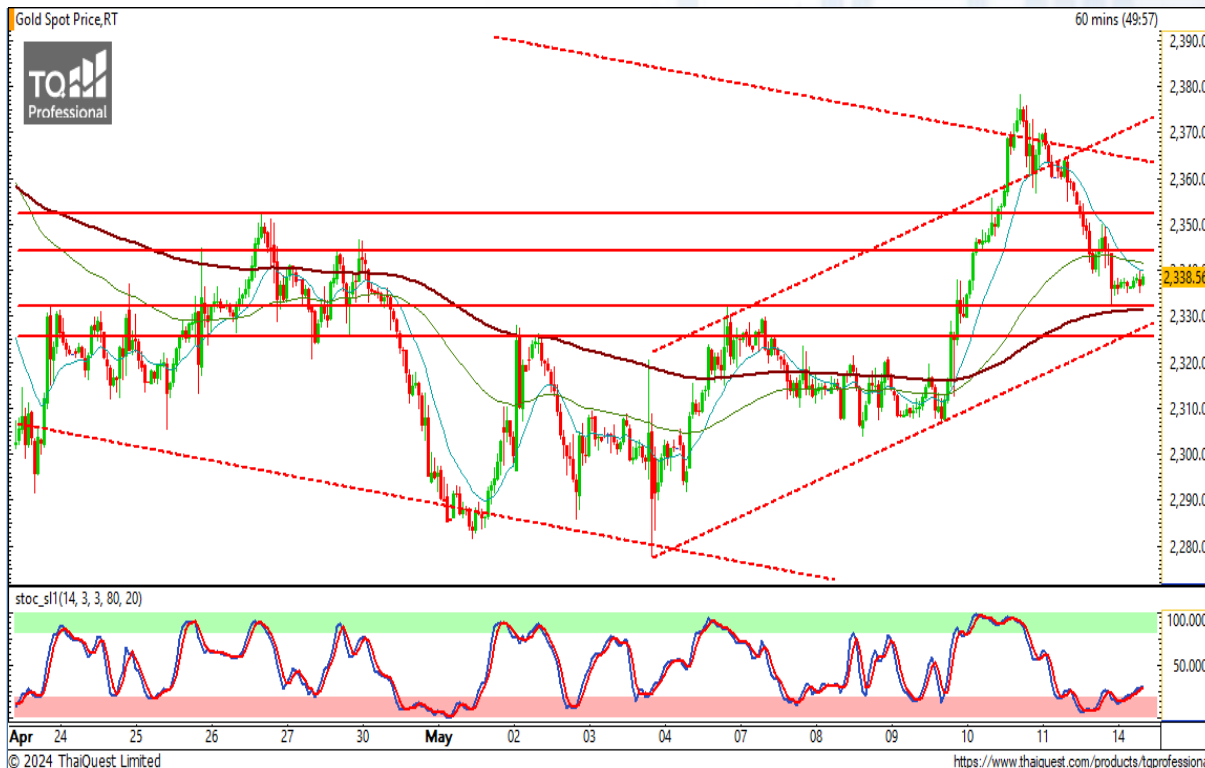
76 / 74

**Resistance**

79 / 82

ราคาน้ำมันดิบ WTI แกว่งตัวขึ้นอยู่บริเวณเส้น Uptrend Line และแนวต้าน 79 ดอลลาร์ แต่หากยังไม่กลับไปขึ้นได้แบบชัดเจน ยังเสี่ยงต่อการปรับตัวลงต่อ โดยมีแนวรับถัดไปที่ 76 ดอลลาร์

# CHART INSIGHT | Gold Futures



## รีบาวด์จากแนวรับตามคาด

ภาพทางเทคนิคราคาทองคำราย 60 นาที รีบาวด์กลับ หลังลงทดสอบแนวรับแรก 2332 ดอลลาร์ ตามที่เราได้ คาดการณ์ไว้ ระยะสั้น ภาพรวมยังเป็นทิศทางลบ ดังนั้น กราฟอาจรีบาวด์ได้ไม่มาก โดยมองแนวต้านแรกที่ 2344 ดอลลาร์ ที่หากขึ้นไปทดสอบแล้วอาจเกิดการกลับตัวลงได้อีกครั้ง โดยมีเป้าหมายการลงสำคัญที่ 2328-2330 ดอลลาร์

## กลยุทธ์ Gold Futures

พอร์ตวางแนะนำ รอเปิด Short ที่ 2344-2346 ดอลลาร์ เพื่อทำกำไรที่ 2332 และ 2328 ดอลลาร์ ตัดขาดทุนหากขึ้นเกินกว่า 2350 ดอลลาร์

Support	Resistance
2332 / 2328	2344 / 2350

Contracts	Long	Short	Net	YTD
Institution	2,083	2,662	-579	+447
Foreign	26,354	31,879	-5,525	+6,032
Local	23,375	17,271	+6,104	-6,479

วันที่ 13 พ.ค. 2024  
กองทุน SPDR ไม่เปลี่ยนแปลง  
ถือครองทองคำล่าสุดที่ 831.93 ตัน

DISCLAIMER: รายงานฉบับนี้จัดทำโดยบริษัทหลักทรัพย์ ที่ปรึกษาการลงทุน เอฟ เอส เอส อินเตอร์เนชั่นแนล จำกัด "บริษัท" ข้อมูลที่ปรากฏในรายงานฉบับนี้ถูกจัดทำขึ้นบนพื้นฐานของแหล่งข้อมูลที่เชื่อหรือควรเชื่อว่ามีที่น่าเชื่อถือ และ/หรือมีความถูกต้อง อย่างไรก็ตามบริษัทไม่รับรองความถูกต้องครบถ้วนของข้อมูลดังกล่าว ข้อมูลและความเห็นที่ปรากฏอยู่ในรายงานฉบับนี้อาจมีการเปลี่ยนแปลง แก้ไข หรือเพิ่มเติมได้ตลอดเวลาโดยไม่ต้องแจ้งให้ทราบล่วงหน้า บริษัทไม่มีความประสงค์ที่จะชักจูงหรือชี้ชวนให้ผู้ลงทุน ลงทุนซื้อหรือขายหลักทรัพย์ตามที่ปรากฏในรายงานฉบับนี้ รวมทั้งบริษัทไม่รับประกันผลตอบแทนหรือราคาของหลักทรัพย์ตามข้อมูลที่ปรากฏแต่อย่างใด บริษัทจึงไม่รับผิดชอบต่อความเสียหายใดๆ ที่เกิดขึ้นจากการนำข้อมูลหรือความเห็นในรายงานฉบับนี้ไปใช้ไม่ว่ากรณีใดก็ตาม ผู้ลงทุนควรศึกษาข้อมูลและใช้ดุลยพินิจอย่างรอบคอบในการตัดสินใจลงทุน

บริษัทของสงวนลิขสิทธิ์ในข้อมูลและความเห็นที่ปรากฏอยู่ในรายงานฉบับนี้ ห้ามมิให้ผู้ใดนำข้อมูลและความเห็นในรายงานฉบับนี้ไปใช้ประโยชน์ คัดลอก ตัดแปลง ทำซ้ำ นำออกแสดงหรือเผยแพร่ต่อสาธารณชนไม่ว่าทั้งหมดหรือบางส่วน โดยไม่ได้รับอนุญาตเป็นลายลักษณ์อักษรจากบริษัทล่วงหน้า การลงทุนในหลักทรัพย์มีความเสี่ยง ผู้ลงทุนควรศึกษาข้อมูลและพิจารณาอย่างรอบคอบก่อนการตัดสินใจลงทุน

บริษัทหลักทรัพย์ ฟินันเซีย ไซริส จำกัด (มหาชน) อาจเป็นผู้ดูแลสภาพคล่อง (Market Maker) และผู้ออกใบสำคัญแสดงสิทธิอนุพันธ์ (Derivative Warrants) บนหลักทรัพย์ AAV, ADVANC, AEONTS, AMATA, ANAN, AOT, AP, BANPU, BBL, BCH, BCP, BCPG, BDMS, BEAUTY, BEC, BEM, BGRIM, BH, BJC, BLAND, BPP, BTS, CBG, CENTEL, CHG, CK, CKP, COM7, CPALL, CPF, CPN, DELTA, DTAC, EA, EGCO, EPG, ERW, ESSO, GFPT, GLOBAL, GPSC, GULF, GUNKUL, HANA, HMPRO, INTUCH, IRPC, IVL, JAS, JMT, KBANK, KCE, KKP, KTB, KTC, LH, MAJOR, MBK, MEGA, MINT, MTC, ORI, OSP, PLANB, PRM, PSH, PSL, PTG, PTT, PTTEP, PTTGC, QH, RATCH, ROBINS, RS, SAWAD, SCB, SCC, SGP, SIRI, SPALI, SPRC, STA, STEC, SUPER, TASCO, TCAP, THAI, THANI, TISCO, TKN, TMB, TOA, TOP, TPIPP, TRUE, TTW, TU, TVO, WHA และ SET50 Future โดยบริษัทฯ อาจจัดทำบทวิเคราะห์ของหลักทรัพย์อ้างอิงดังกล่าว ดังนั้น นักลงทุนควรศึกษารายละเอียดในหนังสือชี้ชวนของใบสำคัญแสดงสิทธิอนุพันธ์ดังกล่าวก่อนตัดสินใจลงทุน