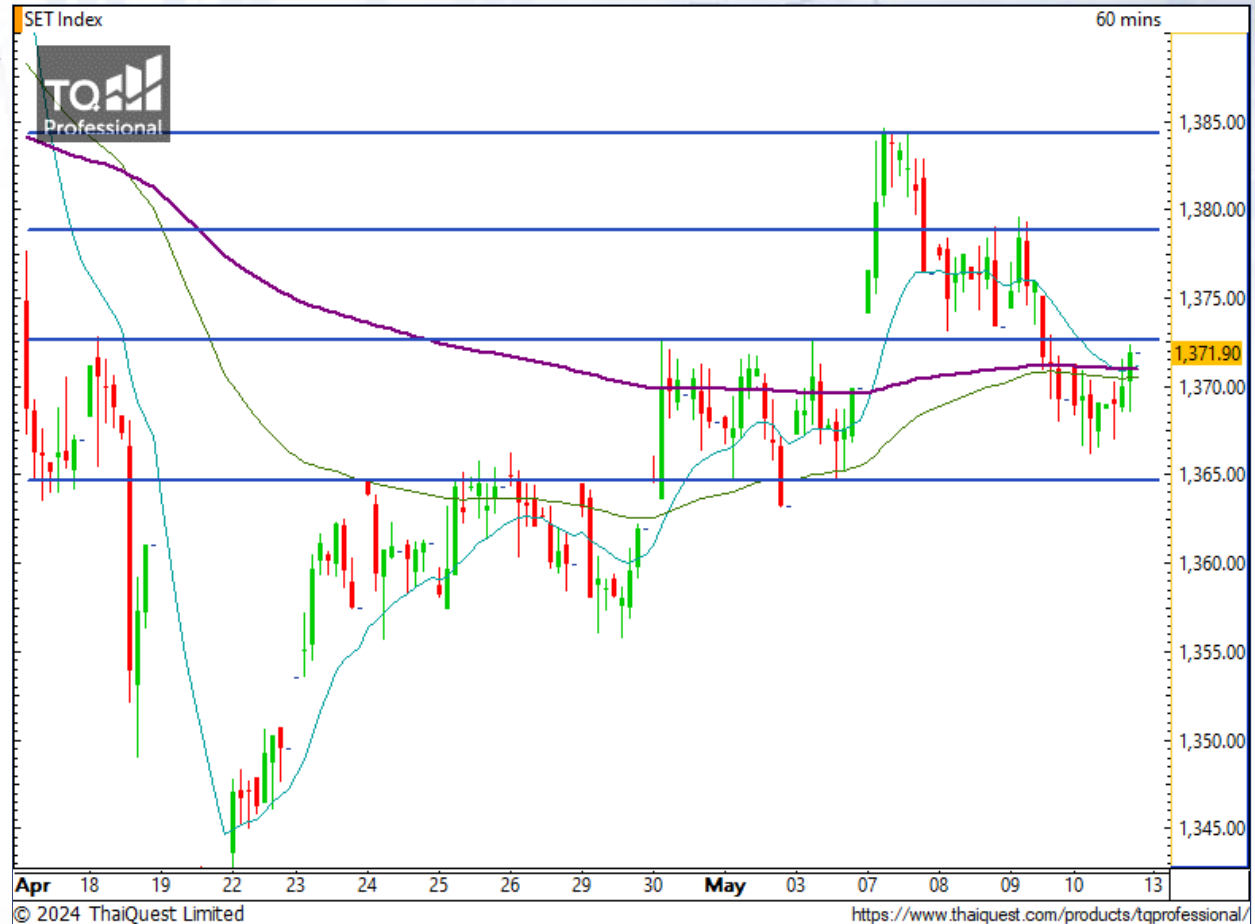


### SET Index

#### ดีดขึ้นชนแนวต้านสำคัญระยะสั้น

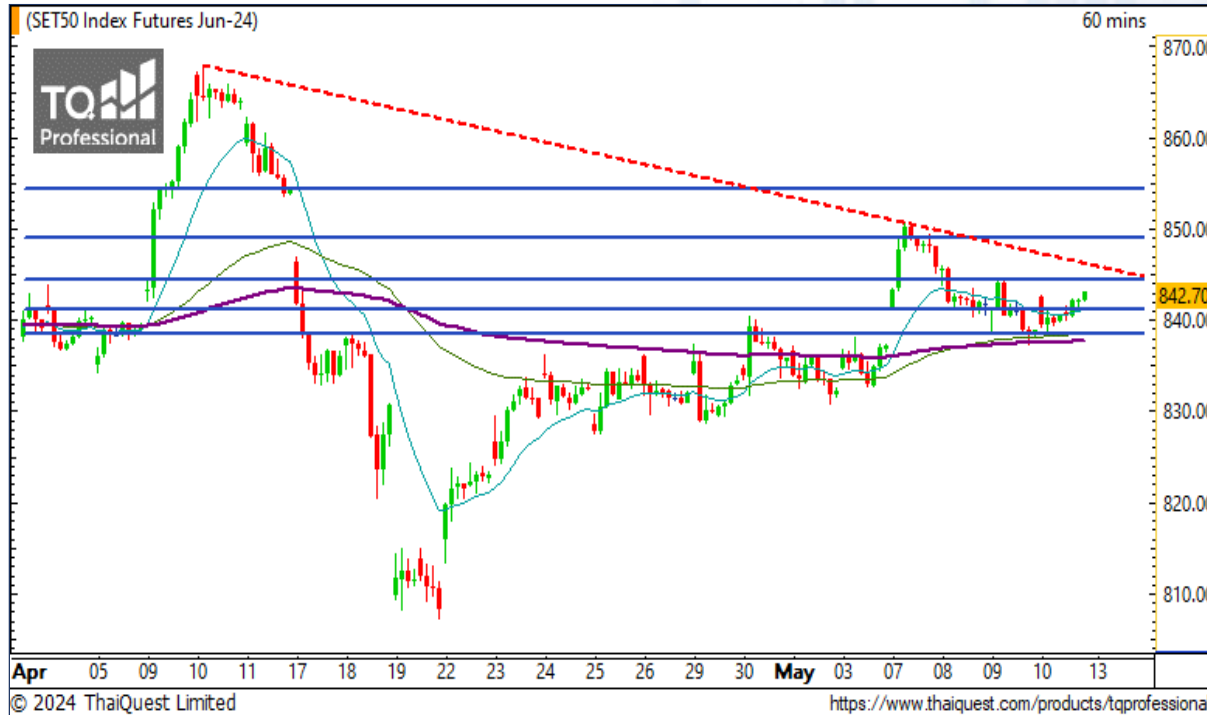
เมื่อวันศุกร์ SET ปิดที่ระดับ 1371.90 จุด (+2.61 จุด)

ภาพกราฟราย 60 นาที ระบุว่าแรงขึ้นชนแนวต้านสำคัญ 1372 จุด แต่ยังไม่สามารถเบรคขึ้นเหนือระดับดังกล่าวได้ ดังนั้นภาพรวมจึงยังไม่กลับมาโมเมนตัมทางบวกที่แข็งแกร่ง แต่หากยืนได้ ทิศทางจะดูดีขึ้น และลุ้นขึ้นทดสอบแนวต้านถัดไป 1378 จุดได้ไม่ยากนัก



**Support : 1368 / 1364    Resistance : 1372 / 1378**

# CHART INSIGHT SET50 Index Futures



## รีบาวด์ขึ้นตามคาด หลังทดสอบแนวรับสำคัญ

10 พ.ค. 67 นักลงทุนต่างชาติ Long สุทธิ +13,542 สัญญา  
 ค่า Basis ของ S50M24 อยู่ที่ -1.05 จุด  
 กราฟราย 60 นาที เริ่มรีบาวด์กลับขึ้นมาตามคาด หลังจากลงไปทดสอบโซนแนวรับสำคัญ 838 จุด ระยะสั้น กราฟมีโอกาสขึ้นทดสอบแนวต้านเดิม 844 และ 848-850 จุด หากผ่านได้ กราฟจะมีล้นจบภาพขาลง และอาจกลายเป็นขาขึ้นใหม่ได้

## กลยุทธ์ SET50 Index Futures

พอร์ต Long ต้นทุน 839 จุด รอทำกำไรที่ 844 และ 848-850 จุด ตัดขาดทุนหากลงต่ำกว่า 836 จุด

Support	Resistance
841 / 838	844 / 848-850

Contracts	Long	Short	Net	YTD
Institution	19,127	20,527	-1,400	-1,979
Foreign	57,837	44,295	+13,542	+40,296
Local	54,512	66,654	-12,142	-38,317

### CPALL

Support 58.25  
Resistance 60 / 61 / 62  
Stop loss 57.50

#### คำแนะนำระยะสั้น (BUY)

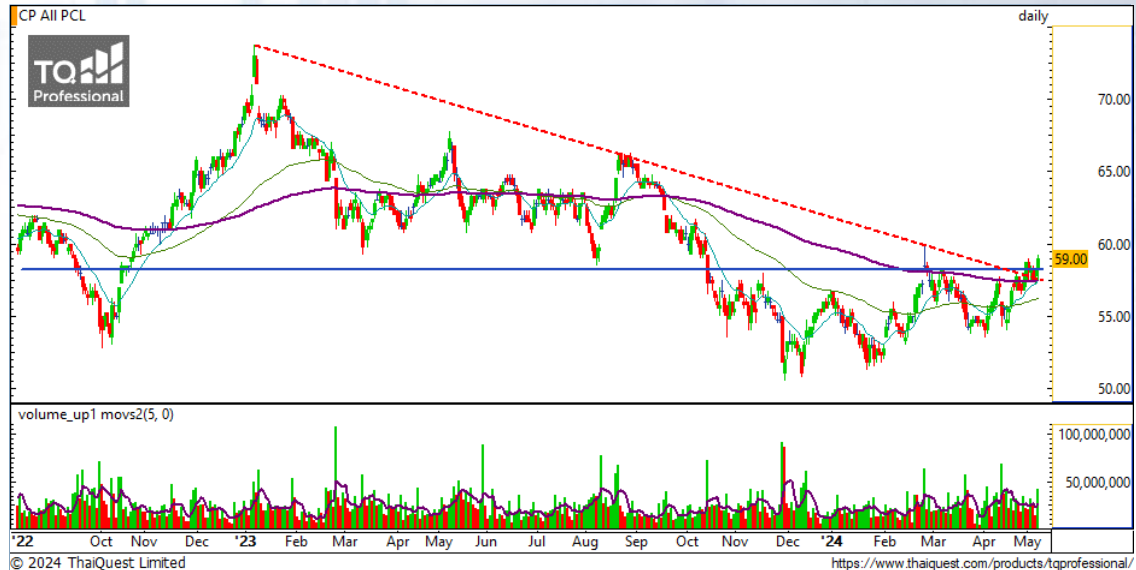
กราฟเบรก Downtrend Line ขึ้นมาเป็นที่เรียบร้อย สะท้อนถึงโอกาสในการจับทิศทางขาลง อีกห้วงบกำไรที่ออกมาดี ก็พร้อมเป็นตัวผลักดันให้ราคามีโอกาสขึ้นต่อ

### BH

Support 252  
Resistance 258 / 265  
Stop loss 248

#### คำแนะนำระยะสั้น (BUY)

กราฟเบรกแนวต้าน 252 บาท ขึ้นมา ทำให้กราฟมีโอกาสเป็นแนวโน้มขาขึ้นอีกครั้ง โดยมีแนวต้านสำคัญคือ 265 บาท หากผ่านได้จะกลายเป็นขาขึ้นต่อเนื่อง



# CHART INSIGHT | Swing Trading

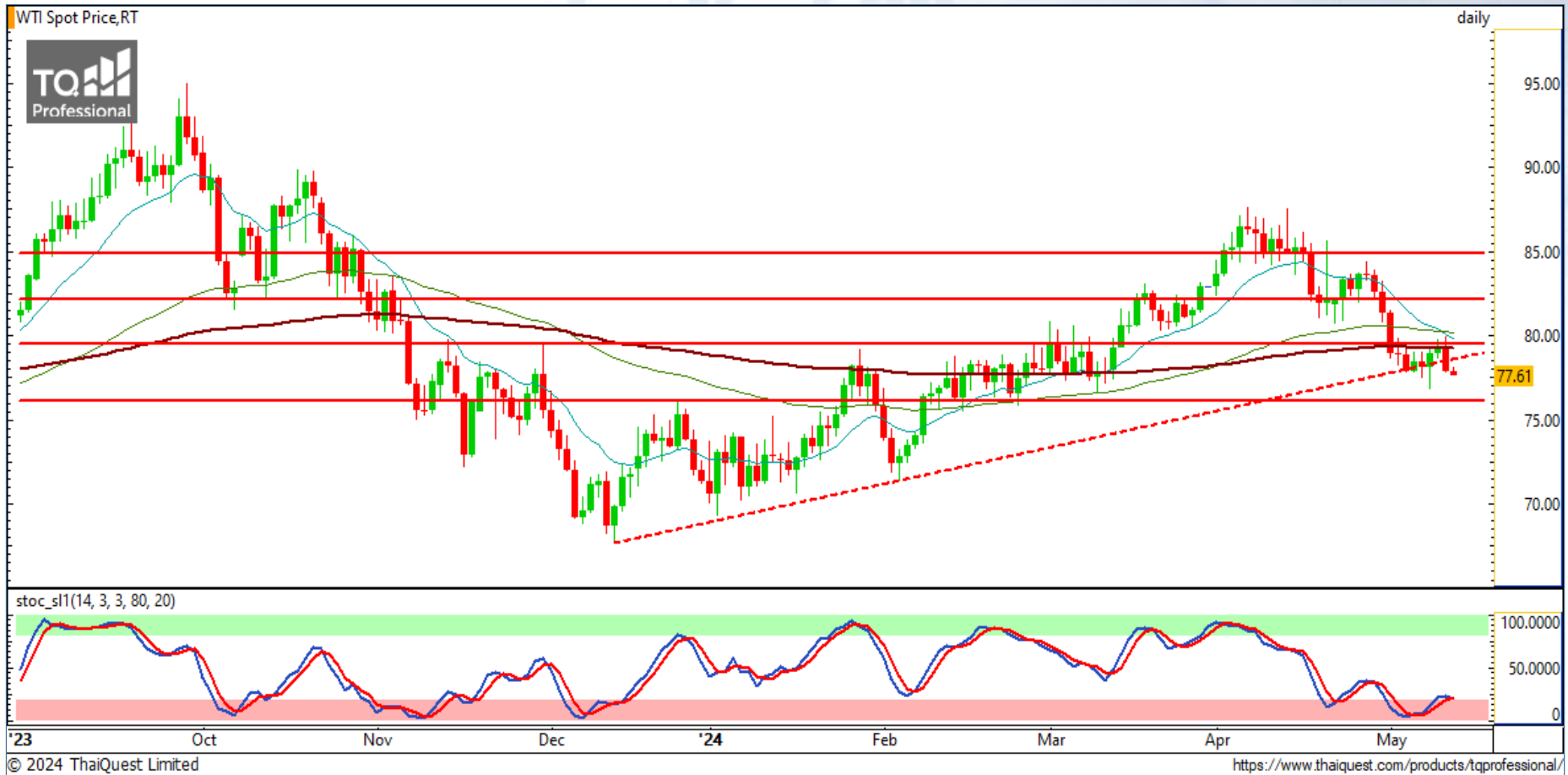


AWC	
Support	4.22
Resistance	4.32 / 4.44
Stop loss	4.18
<b>คำแนะนำระยะสั้น (BUY)</b>	
กราฟกลับตัวจากแนวรับสำคัญ 4.18 บาท ขึ้นมาพร้อมทำรูปแบบแท่งเทียนลูนรีบาวด์ต่อเนื่อง มองเป็นจุดเข้าซื้อที่ดี โดยมีแนวต้านแรกที่ 4.32 บาท	



BEC	
Support	4.64
Resistance	4.76 / 4.94
Stop loss	4.60
<b>คำแนะนำระยะสั้น (BUY)</b>	
กราฟย่อถึง Low ล่าสุด 4.60 บาท ก่อนเริ่มรีบาวด์กลับทำแท่งเทียนลูนติดตัวขึ้นต่อ มองมีโอกาสไปทดสอบแนวต้านถัดไปที่ 4.76 และ 4.94 บาท	

# CHART INSIGHT Commodity Market



**Support**

76 / 74

**Resistance**

79 / 82

ราคาน้ำมันดิบ WTI ดัดขึ้นทดสอบแนวต้านสำคัญ 79 ดอลลาร์ แต่ไม่ผ่าน จึงเกิดการปรับตัวลงมาและหลุดต่ำกว่า Uptrend Line ลงมาเป็นที่เรียบร้อย สะท้อนถึงโอกาสในการเปลี่ยนแปลงแนวโน้มจากขาขึ้น อาจกลายเป็น Sideway หรือ Downtrend

# CHART INSIGHT | Gold Futures



## ติดแนวต้าน Downtrend Channel

ภาพทางเทคนิคราคาทองคำราย 60 นาที พักฐานลงมาพอสมควรตามคาดโดยปรับตัวลงมาใกล้โซนแนวรับที่เราประเมินไว้บริเวณ 2352 ดอลลาร์ระยะสั้น กราฟกำลังแกว่งตัวในกรอบที่แคบลงเพื่อเลือกทิศทางที่ชัดเจนยิ่งขึ้นในเร็ว ๆ นี้ โดยยังมีมุมมองทางบวกกว่าอาจดีดแรงกลับไปลุ้นเบรกรอบบนได้

## กลยุทธ์ Gold Futures

พอร์ต Short ต้นทุน 2375 ดอลลาร์ แนะนำแบ่งทำกำไรบริเวณ 2362 ดอลลาร์ ที่เหลือถือต่อรอทดสอบเป้าหมาย 2352 และ 2348 ดอลลาร์ ปิดรักษากำไรหากขึ้นเกินกว่า 2365 ดอลลาร์

Support	Resistance
2356 / 2352	2370 / 2378

Contracts	Long	Short	Net	YTD
Institution	4,496	2,621	+1,875	+1,026
Foreign	48,116	36,647	+11,469	+11,557
Local	23,179	36,523	-13,344	-12,583

วันที่ 10 พ.ค. 2024  
 กองทุน SPDR ซื้อทองคำ 1.46 ตัน  
 ถือครองทองคำล่าสุดที่ 831.93 ตัน

DISCLAIMER: รายงานฉบับนี้จัดทำโดยบริษัทหลักทรัพย์ ที่ปรึกษาการลงทุน เอฟ เอส เอส อินเตอร์เนชั่นแนล จำกัด "บริษัท" ข้อมูลที่ปรากฏในรายงานฉบับนี้ถูกจัดทำขึ้นบนพื้นฐานของแหล่งข้อมูลที่เชื่อหรือควรเชื่อว่ามีที่น่าเชื่อถือ และ/หรือมีความถูกต้อง อย่างไรก็ตามบริษัทไม่รับรองความถูกต้องครบถ้วนของข้อมูลดังกล่าว ข้อมูลและความเห็นที่ปรากฏอยู่ในรายงานฉบับนี้อาจมีการเปลี่ยนแปลง แก้ไข หรือเพิ่มเติมได้ตลอดเวลาโดยไม่ต้องแจ้งให้ทราบล่วงหน้า บริษัทไม่มีความประสงค์ที่จะชักจูงหรือชี้ชวนให้ผู้ลงทุน ลงทุนซื้อหรือขายหลักทรัพย์ตามที่ปรากฏในรายงานฉบับนี้ รวมทั้งบริษัทไม่รับประกันผลตอบแทนหรือราคาของหลักทรัพย์ตามข้อมูลที่ปรากฏแต่อย่างใด บริษัทจึงไม่รับผิดชอบต่อความเสียหายใดๆ ที่เกิดขึ้นจากการนำข้อมูลหรือความเห็นในรายงานฉบับนี้ไปใช้ไม่ว่ากรณีใดก็ตาม ผู้ลงทุนควรศึกษาข้อมูลและใช้ดุลยพินิจอย่างรอบคอบในการตัดสินใจลงทุน

บริษัทของสงวนลิขสิทธิ์ในข้อมูลและความเห็นที่ปรากฏอยู่ในรายงานฉบับนี้ ห้ามมิให้ผู้ใดนำข้อมูลและความเห็นในรายงานฉบับนี้ไปใช้ประโยชน์ คัดลอก ตัดแปลง ทำซ้ำ นำออกแสดงหรือเผยแพร่ต่อสาธารณชนไม่ว่าทั้งหมดหรือบางส่วน โดยไม่ได้รับอนุญาตเป็นลายลักษณ์อักษรจากบริษัทล่วงหน้า การลงทุนในหลักทรัพย์มีความเสี่ยง ผู้ลงทุนควรศึกษาข้อมูลและพิจารณาอย่างรอบคอบก่อนการตัดสินใจลงทุน

บริษัทหลักทรัพย์ ฟินันเซีย ไซรัส จำกัด (มหาชน) อาจเป็นผู้ดูแลสภาพคล่อง (Market Maker) และผู้ออกใบสำคัญแสดงสิทธิอนุพันธ์ (Derivative Warrants) บนหลักทรัพย์ AAV, ADVANC, AEONTS, AMATA, ANAN, AOT, AP, BANPU, BBL, BCH, BCP, BCPG, BDMS, BEAUTY, BEC, BEM, BGRIM, BH, BJC, BLAND, BPP, BTS, CBG, CENTEL, CHG, CK, CKP, COM7, CPALL, CPF, CPN, DELTA, DTAC, EA, EGCO, EPG, ERW, ESSO, GFPT, GLOBAL, GPSC, GULF, GUNKUL, HANA, HMPRO, INTUCH, IRPC, IVL, JAS, JMT, KBANK, KCE, KKP, KTB, KTC, LH, MAJOR, MBK, MEGA, MINT, MTC, ORI, OSP, PLANB, PRM, PSH, PSL, PTG, PTT, PTTEP, PTTGC, QH, RATCH, ROBINS, RS, SAWAD, SCB, SCC, SGP, SIRI, SPALI, SPRC, STA, STEC, SUPER, TASCO, TCAP, THAI, THANI, TISCO, TKN, TMB, TOA, TOP, TPIPP, TRUE, TTW, TU, TVO, WHA และ SET50 Future โดยบริษัทฯ อาจจัดทำบทวิเคราะห์ของหลักทรัพย์อ้างอิงดังกล่าว ดังนั้น นักลงทุนควรศึกษารายละเอียดในหนังสือชี้ชวนของใบสำคัญแสดงสิทธิอนุพันธ์ดังกล่าวก่อนตัดสินใจลงทุน