

SET INDEX : มุมมองสัปดาห์หน้า



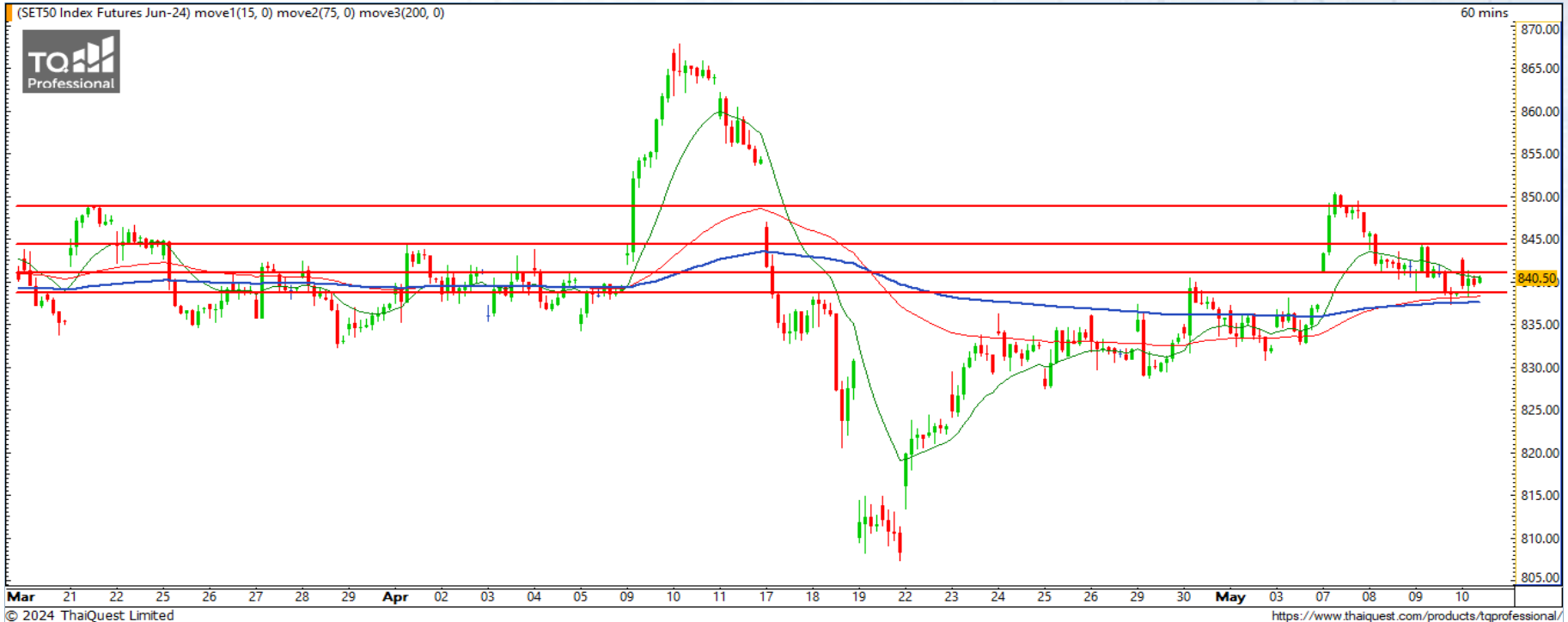
พื้นฐานกรอบล่าง ลุ้นรีบาวด์กรอบบน

Support : 1368 / 1364

Resistance : 1372 / 1378

สัปดาห์นี้ SET ติดแรงทดสอบแนวต้านสำคัญ 1385 จุด ก่อนค่อย ๆ ซึมลงหลุดแนวรับ 1372 จุด ลงมาปิด Gap ที่ 1369 จุด ระยะสั้น กราฟกำลังแกว่งตัวแบบ Downtrend Channel และแท่งเทียนที่ปักฐานบริเวณโซนล่างของกรอบก็เริ่มมีสัญญาณกลับตัวเล็ก ๆ ให้เห็น ดังนั้น มีโอกาสที่ SET จะรีบาวด์แรงไปทดสอบกรอบบนบริเวณ 1372-1374 จุด ได้อีกครั้งในสัปดาห์หน้า

S50M24



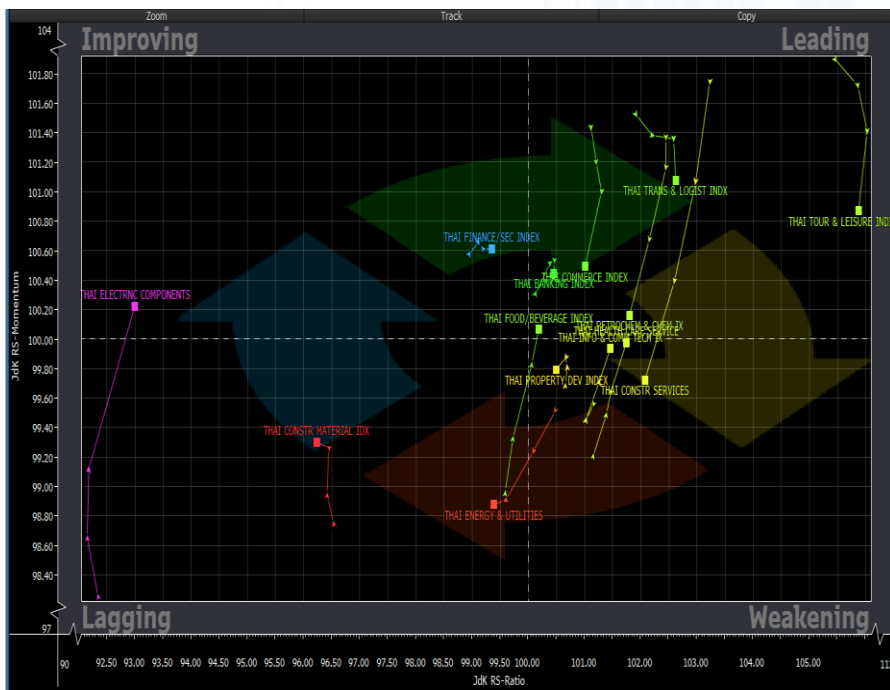
Support : 838 / 833

Resistance : 844 / 848

S50M24 : ภาพทางเทคนิคสัปดาห์นี้มีการแกว่งขึ้นแรงไปทดสอบแนวต้าน 848-850 จุด แต่ไม่สามารถผ่านไต่ขึ้นไปได้ ก่อนค่อย ๆ ซึมลงลึกมาปิด Gap บริเวณ 837 จุด ระยะสั้น เรามองว่ามีโอกาสที่กราฟอาจดีดรีบาวด์ขึ้นต่อจากโซนแนวรับสำคัญ 836-838 จุดนี้ โดยมองเป้าหมายที่ 844 และ 848-50 จุด

พอร์ต Short ต้นทุน 849 จุด ปิดรักษากำไรที่ 840 จุด แล้ว พอร์ตวางแนะนำ Long ที่ 838-840 จุด เพื่อทำกำไรที่ 844 และ 848-850 จุด ตัดขาดทุนหากลงต่ำกว่า 836 จุด

Sector Analysis



- กลุ่มที่นำตลาดต่อเนื่อง ได้แก่ FOOD
- กลุ่มที่พักตัวโซน Weakening แต่ทิศทางดีขึ้น ได้แก่ ICT และ HELTH
- กลุ่มที่อยู่โซน Improving และทิศทางดีขึ้น ได้แก่ ETRON
- กลุ่มที่อ่อนแอกว่าตลาดแต่ทิศทางดีขึ้นได้แก่ CONMAT

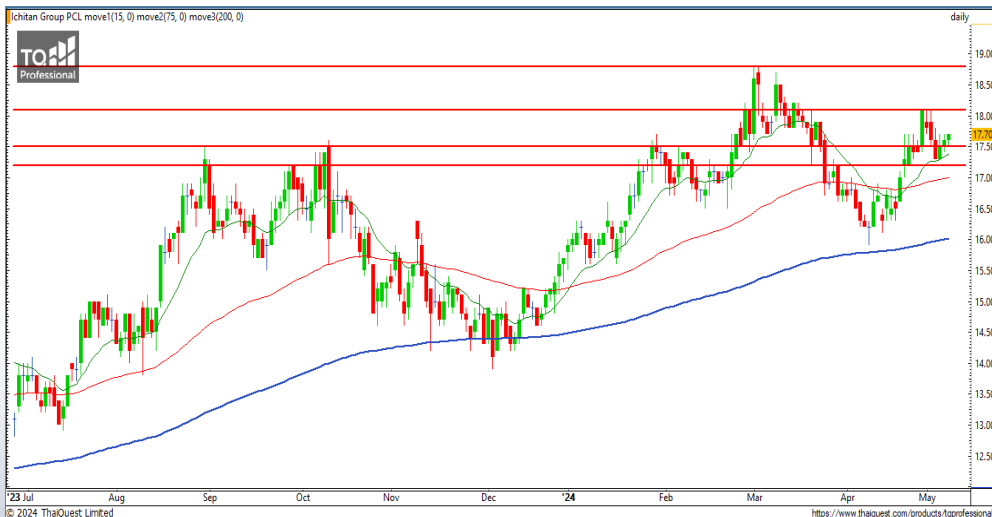
กลุ่ม Food & Beverage กราฟกลับตัวจากระดับ MA200 มองมีโอกาสปรับราคาขึ้นต่อเนื่องไปทดสอบแนวต้านสำคัญบริเวณ 11200 จุด หากเบรกได้จะกลายเป็นขาขึ้นรอบใหม่

Trading

TU

Support 14.80 / 14.60
Resistance 15.30 / 15.60 / 16

กราฟยก Low ริงอยู่บน Uptrend Line และเบรกแนวต้าน 14.60-14.80 บาท ขึ้นมาได้ มองมีโอกาสขึ้นต่อเนื่องไป ทดสอบแนวต้านสำคัญ 16 บาท หากผ่านจะเป็นขาขึ้นรอบใหม่



ICHI

Support 17.50 / 17.20
Resistance 18.10 / 18.80

กราฟระยะกลางเป็นขาขึ้นชัดเจนและระยะสั้นมีการติดกลับมา ยืนเหนือแนวต้านสำคัญ 17.50 บาท ได้อีกครั้ง สะท้อนถึง โอกาสขึ้นต่อเนื่อง ลุ้นเบรก 18.80 บาท เพื่อเป็นขาขึ้นรอบใหม่

DISCLAIMER: รายงานฉบับนี้จัดทำโดยบริษัทหลักทรัพย์ ที่ปรึกษาการลงทุน เอฟ เอส เอส อินเตอร์เนชั่นแนล จำกัด "บริษัท" ข้อมูลที่ปรากฏในรายงานฉบับนี้ถูกจัดทำขึ้นบนพื้นฐานของแหล่งข้อมูลที่เชื่อหรือควรเชื่อว่ามีที่น่าเชื่อถือ และ/หรือมีความถูกต้อง อย่างไรก็ตามบริษัทไม่รับรองความถูกต้องครบถ้วนของข้อมูลดังกล่าว ข้อมูลและความเห็นที่ปรากฏอยู่ในรายงานฉบับนี้อาจมีการเปลี่ยนแปลง แก้ไข หรือเพิ่มเติมได้ตลอดเวลาโดยไม่ต้องแจ้งให้ทราบล่วงหน้า บริษัทไม่มีความประสงค์ที่จะชักจูงหรือชี้ชวนให้ผู้ลงทุน ลงทุนซื้อหรือขายหลักทรัพย์ตามที่ปรากฏในรายงานฉบับนี้ รวมทั้งบริษัทไม่รับประกันผลตอบแทนหรือราคาของหลักทรัพย์ตามข้อมูลที่ปรากฏแต่อย่างใด บริษัทจึงไม่รับผิดชอบต่อความเสียหายใดๆ ที่เกิดขึ้นจากการนำข้อมูลหรือความเห็นในรายงานฉบับนี้ไปใช้ไม่ว่ากรณีใดก็ตาม ผู้ลงทุนควรศึกษาข้อมูลและใช้ดุลยพินิจอย่างรอบคอบในการตัดสินใจลงทุน

บริษัทของสงวนลิขสิทธิ์ในข้อมูลและความเห็นที่ปรากฏอยู่ในรายงานฉบับนี้ ห้ามมิให้ผู้ใดนำข้อมูลและความเห็นในรายงานฉบับนี้ไปใช้ประโยชน์ คัดลอก ตัดแปลง ทำซ้ำ นำออกแสดงหรือเผยแพร่ต่อสาธารณชนไม่ว่าทั้งหมดหรือบางส่วน โดยไม่ได้รับอนุญาตเป็นลายลักษณ์อักษรจากบริษัทล่วงหน้า การลงทุนในหลักทรัพย์มีความเสี่ยง ผู้ลงทุนควรศึกษาข้อมูลและพิจารณาอย่างรอบคอบก่อนการตัดสินใจลงทุน

บริษัทหลักทรัพย์ ฟินันเซีย ไซรัส จำกัด (มหาชน) อาจเป็นผู้ดูแลสภาพคล่อง (Market Maker) และผู้ออกใบสำคัญแสดงสิทธิอนุพันธ์ (Derivative Warrants) บนหลักทรัพย์ AAV, ADVANC, AEONTS, AMATA, ANAN, AOT, AP, BANPU, BBL, BCH, BCP, BCPG, BDMS, BEAUTY, BEC, BEM, BGRIM, BH, BJC, BLAND, BPP, BTS, CBG, CENTEL, CHG, CK, CKP, COM7, CPALL, CPF, CPN, DELTA, DTAC, EA, EGCO, EPG, ERW, ESSO, GFPT, GLOBAL, GPSC, GULF, GUNKUL, HANA, HMPRO, INTUCH, IRPC, IVL, JAS, JMT, KBANK, KCE, KKP, KTB, KTC, LH, MAJOR, MBK, MEGA, MINT, MTC, ORI, OSP, PLANB, PRM, PSH, PSL, PTG, PTT, PTTEP, PTTGC, QH, RATCH, ROBINS, RS, SAWAD, SCB, SCC, SGP, SIRI, SPALI, SPRC, STA, STEC, SUPER, TASCOS, TCAP, THAI, THANI, TISCO, TKN, TMB, TOA, TOP, TPIPP, TRUE, TTW, TU, TVO, WHA และ SET50 Future โดยบริษัทฯ อาจจัดทำบทวิเคราะห์ของหลักทรัพย์อ้างอิงดังกล่าว ดังนั้น นักลงทุนควรศึกษารายละเอียดในหนังสือชี้ชวนของใบสำคัญแสดงสิทธิอนุพันธ์ดังกล่าวก่อนตัดสินใจลงทุน