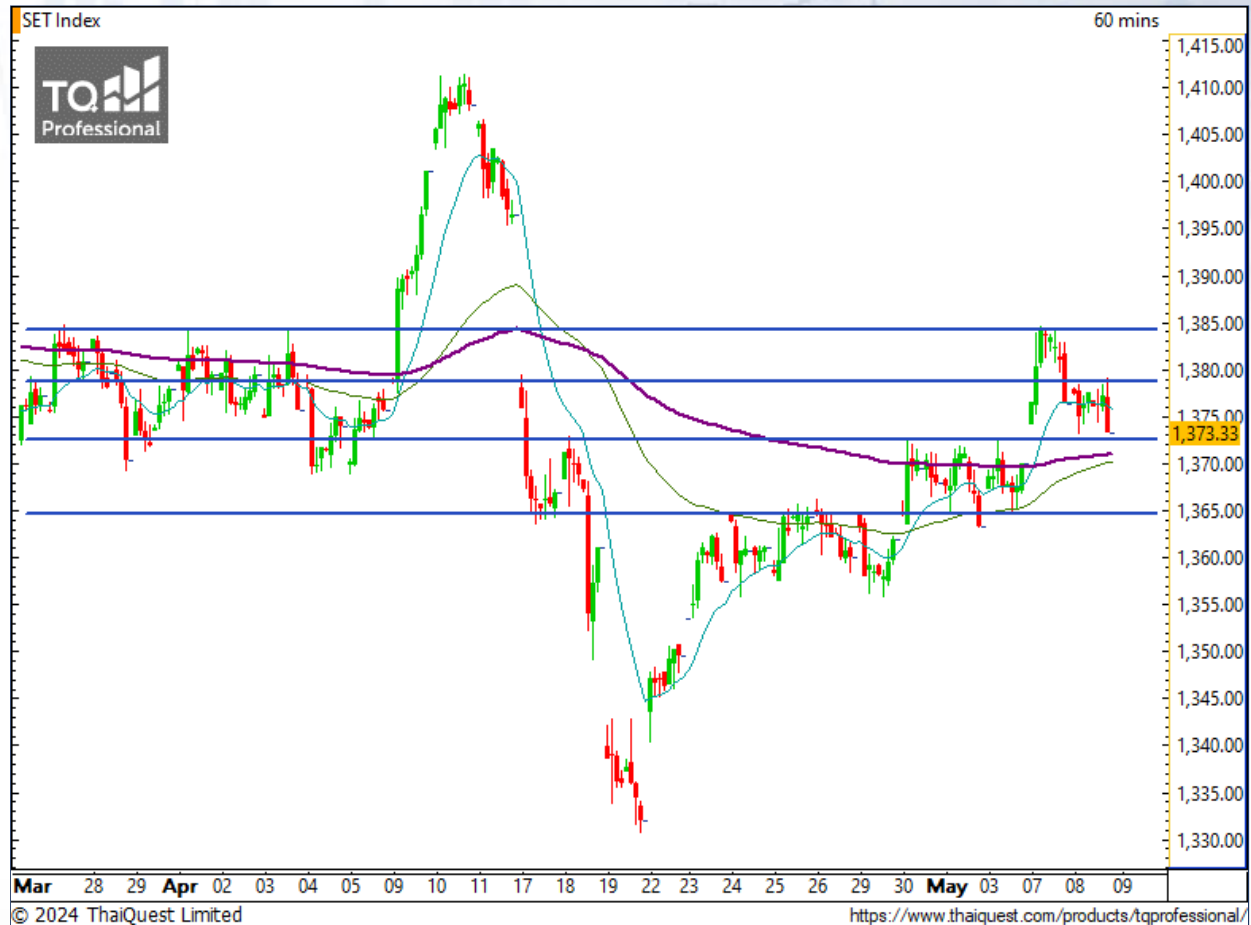


SET Index

ย่อพ้กฐานอจลงปิด Gap

เมื่อวานนี้ SET ปิดที่ระดับ 1373.33 จุด (-3.04 จุด)

ภาพกราฟราย 60 นาที ติดไม่พันแนวต้าน 1378 จุด ก่อนปรับตัวลงพ้กฐานใกล้แนวรับ 1372 จุด อย่างไรก็ตาม กราฟมีโอกาสปรับตัวลงต่อเพื่อไปปิด Gap แรกบริเวณ 1369 จุด ได้ ก่อนเลือกทิศทางอีกครั้ง



Support : 1372 / 1368 Resistance : 1378 / 1385

CHART INSIGHT SET50 Index Futures



ถึงจุดต้องเลือกทิศทาง

8 พ.ค. 67 นักลงทุนต่างชาติ Short สุทธิ
-35,976 สัญญา
ค่า Basis ของ S50M24 อยู่ที่ -1.29 จุด
กราฟราย 4 ชั่วโมง ย่อพักตัวลงแรงมาแนวรับ 841
จุด ตามคาด
ระยะสั้น กราฟอยู่ในจุดต้องตัดสินใจระหว่างการรี
बाटขึ้นทดสอบแนวต้าน 844-848 จุด หรือลงไปปิด
Gap ที่ 837 จุด

กลยุทธ์ SET50 Index Futures

พอร์ต Short ต้นทุน 849 จุด รอทำกำไรที่ 837 จุด
ปิดรักษากำไรหากขึ้นเกินกว่า 845 จุด

Support	Resistance
841 / 837	844 / 848

Contracts	Long	Short	Net	YTD
Institution	29,625	22,227	+7,398	-1,525
Foreign	69,058	105,034	-35,976	+31,911
Local	78,979	50,401	+28,578	-30,386

DOHOME

Support 11.10
Resistance 11.60 / 12
Stop loss 10.90

คำแนะนำระยะสั้น (BUY)

กราฟทดสอบกรอบบนของรูปแบบสามเหลี่ยม มองมีลูนเบรกขึ้นเพื่อกลายเป็นขาขึ้นรอบใหม่ โดยเฉพาะอย่างยิ่งหากเบรกแนวต้าน 12 บาท ขึ้นไปได้

ERW

Support 4.90
Resistance 5.05 / 5.15
Stop loss 4.84

คำแนะนำระยะสั้น (BUY)

กราฟกลับมาขึ้นเหนือแนวรับ 4.90 บาท อีกครั้ง พร้อมยืนเหนือ MA200 ด้วย มองมีลูนขึ้นต่อเนื่องไปทดสอบแนวต้านสำคัญ 5.05 และ 5.15 บาท



CHART INSIGHT | Swing Trading



BAM

Support	8.95
Resistance	9.40 / 9.70
Stop loss	8.80

คำแนะนำระยะสั้น (BUY)

กราฟปรับตัวลงแนวรับสำคัญ 8.95 บาท พร้อมเกิดแท่งเทียนที่มีลูนในการรีบาวด์ขึ้นต่อได้ โดยมีแนวต้านสำคัญที่ 9.40 บาท



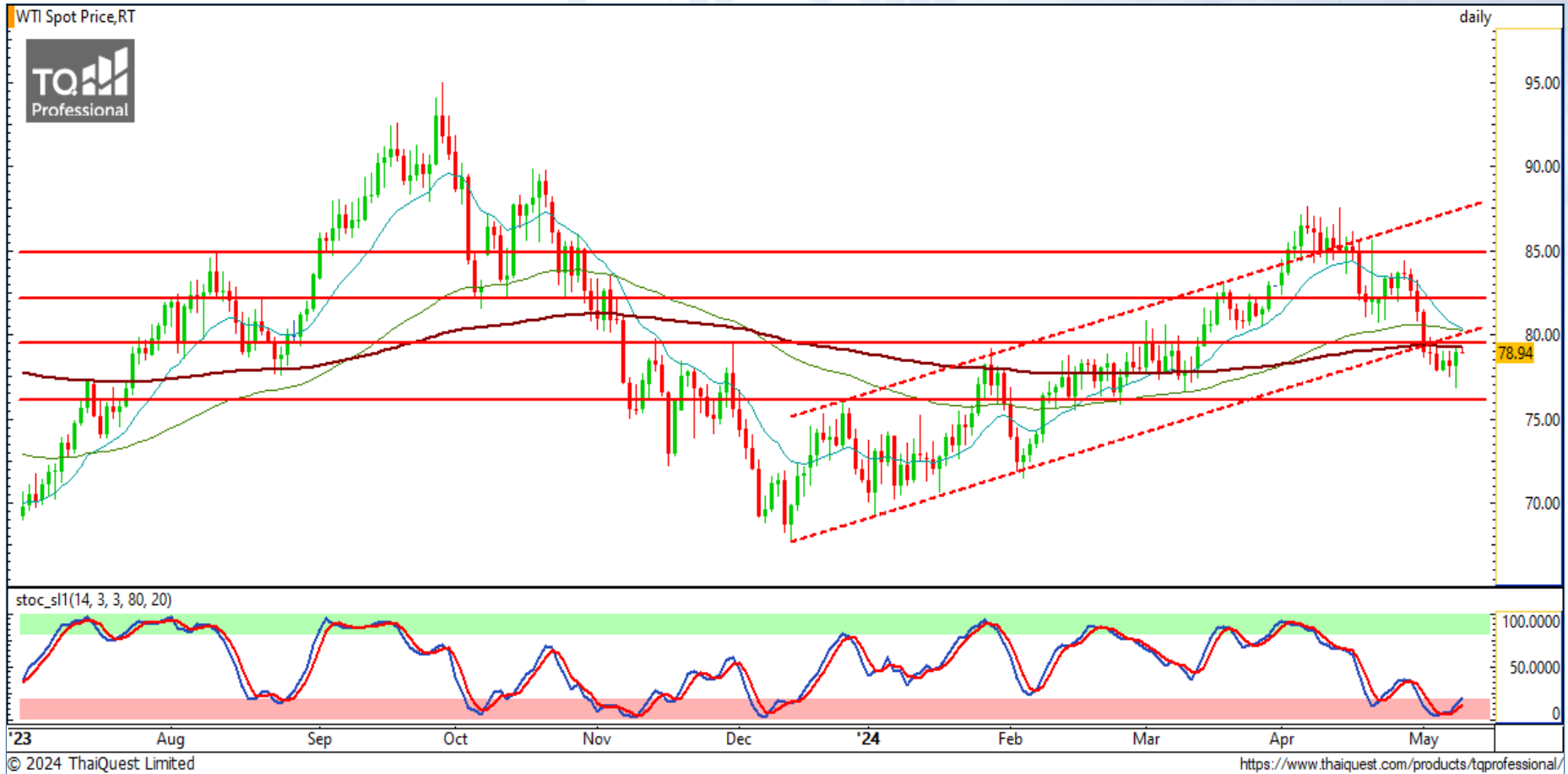
SIS

Support	25.25
Resistance	26 / 26.75
Stop loss	24.90

คำแนะนำระยะสั้น (BUY)

กราฟกลับตัวขึ้นเหนือแนวรับสำคัญ 25.25 บาท พร้อมทำแท่งเทียนแบบ Hammer ลุนติดตัวขึ้นต่อในวันนี้ โดยมีแนวต้านสำคัญแรกที่ 26 บาท

CHART INSIGHT Commodity Market



Support

76 / 74

Resistance

79 / 82

ราคาน้ำมันดิบ WTI ปรับตัวลงหลุดแนวรับสำคัญ 79 ดอลลาร์ และลงต่ำกว่า Uptrend Channel ทำให้มีโอกาสที่แนวโน้มจะเปลี่ยนแปลงไป หากไม่สามารถกลับไปยืนแนวดังกล่าวได้ โดยมีแนวรับสำคัญถัดไปที่ 76 ดอลลาร์

CHART INSIGHT | Gold Futures



ยังคงพักตัวโซนแนวรับสำคัญ

ภาพทางเทคนิคราคาทองคำราย 60 นาที หลังจากตั้งตัวไปโซนแนวต้าน 2320 ดอลลาร์ ก็เกิดการปรับตัวลงมาบริเวณแนวรับสำคัญบริเวณ 2309 ดอลลาร์ อีกครั้ง โดยหากยังไม่ลงต่ำกว่า 2305 ดอลลาร์ มองมีโอกาสรีบาวด์ในกรอบไปโซนแนวต้านเดิม 2321 ดอลลาร์

กลยุทธ์ Gold Futures

พอร์ต Short ต้นทุน 2312 ดอลลาร์ ตัดขาดทุนที่ 2315 ดอลลาร์ แล้ว พอร์ตวางแนะนำ Long ที่ 2307-2309 ดอลลาร์ เพื่อทำกำไรที่ 2315 และ 2321 ดอลลาร์ ตัดขาดทุนหากลงต่ำกว่า 2305 ดอลลาร์

วันที่ 9 พ.ค. 2024
กองทุน SPDR ไม่เปลี่ยนแปลง
ถือครองทองคำเท่าเดิมที่ 830.47 ตัน

Support	Resistance
2311 / 2309	2320 / 2328

Contracts	Long	Short	Net	YTD
Institution	1,972	2,324	-352	-134
Foreign	22,080	24,046	-1,966	+541
Local	14,884	12,566	+2,318	-407

DISCLAIMER: รายงานฉบับนี้จัดทำโดยบริษัทหลักทรัพย์ ที่ปรึกษาการลงทุน เอฟ เอส เอส อินเตอร์เนชั่นแนล จำกัด "บริษัท" ข้อมูลที่ปรากฏในรายงานฉบับนี้ถูกจัดทำขึ้นบนพื้นฐานของแหล่งข้อมูลที่เชื่อหรือควรเชื่อว่ามีที่น่าเชื่อถือ และ/หรือมีความถูกต้อง อย่างไรก็ตามบริษัทไม่รับรองความถูกต้องครบถ้วนของข้อมูลดังกล่าว ข้อมูลและความเห็นที่ปรากฏอยู่ในรายงานฉบับนี้อาจมีการเปลี่ยนแปลง แก้ไข หรือเพิ่มเติมได้ตลอดเวลาโดยไม่ต้องแจ้งให้ทราบล่วงหน้า บริษัทไม่มีความประสงค์ที่จะชักจูงหรือชี้ชวนให้ผู้ลงทุน ลงทุนซื้อหรือขายหลักทรัพย์ตามที่ปรากฏในรายงานฉบับนี้ รวมทั้งบริษัทไม่รับประกันผลตอบแทนหรือราคาของหลักทรัพย์ตามข้อมูลที่ปรากฏแต่อย่างใด บริษัทจึงไม่รับผิดชอบต่อความเสียหายใดๆ ที่เกิดขึ้นจากการนำข้อมูลหรือความเห็นในรายงานฉบับนี้ไปใช้ไม่ว่ากรณีใดก็ตาม ผู้ลงทุนควรศึกษาข้อมูลและใช้ดุลยพินิจอย่างรอบคอบในการตัดสินใจลงทุน

บริษัทของสงวนลิขสิทธิ์ในข้อมูลและความเห็นที่ปรากฏอยู่ในรายงานฉบับนี้ ห้ามมิให้ผู้ใดนำข้อมูลและความเห็นในรายงานฉบับนี้ไปใช้ประโยชน์ คัดลอก ตัดแปลง ทำซ้ำ นำออกแสดงหรือเผยแพร่ต่อสาธารณชนไม่ว่าทั้งหมดหรือบางส่วน โดยไม่ได้รับอนุญาตเป็นลายลักษณ์อักษรจากบริษัทล่วงหน้า การลงทุนในหลักทรัพย์มีความเสี่ยง ผู้ลงทุนควรศึกษาข้อมูลและพิจารณาอย่างรอบคอบก่อนการตัดสินใจลงทุน

บริษัทหลักทรัพย์ ฟินันเซีย ไซรัส จำกัด (มหาชน) อาจเป็นผู้ดูแลสภาพคล่อง (Market Maker) และผู้ออกใบสำคัญแสดงสิทธิอนุพันธ์ (Derivative Warrants) บนหลักทรัพย์ AAV, ADVANC, AEONTS, AMATA, ANAN, AOT, AP, BANPU, BBL, BCH, BCP, BCPG, BDMS, BEAUTY, BEC, BEM, BGRIM, BH, BJC, BLAND, BPP, BTS, CBG, CENTEL, CHG, CK, CKP, COM7, CPALL, CPF, CPN, DELTA, DTAC, EA, EGCO, EPG, ERW, ESSO, GFPT, GLOBAL, GPSC, GULF, GUNKUL, HANA, HMPRO, INTUCH, IRPC, IVL, JAS, JMT, KBANK, KCE, KKP, KTB, KTC, LH, MAJOR, MBK, MEGA, MINT, MTC, ORI, OSP, PLANB, PRM, PSH, PSL, PTG, PTT, PTTEP, PTTGC, QH, RATCH, ROBINS, RS, SAWAD, SCB, SCC, SGP, SIRI, SPALI, SPRC, STA, STEC, SUPER, TASCOS, TCAP, THAI, THANI, TISCO, TKN, TMB, TOA, TOP, TPIPP, TRUE, TTW, TU, TVO, WHA และ SET50 Future โดยบริษัทฯ อาจจัดทำบทวิเคราะห์ของหลักทรัพย์อ้างอิงดังกล่าว ดังนั้น นักลงทุนควรศึกษารายละเอียดในหนังสือชี้ชวนของใบสำคัญแสดงสิทธิอนุพันธ์ดังกล่าวก่อนตัดสินใจลงทุน