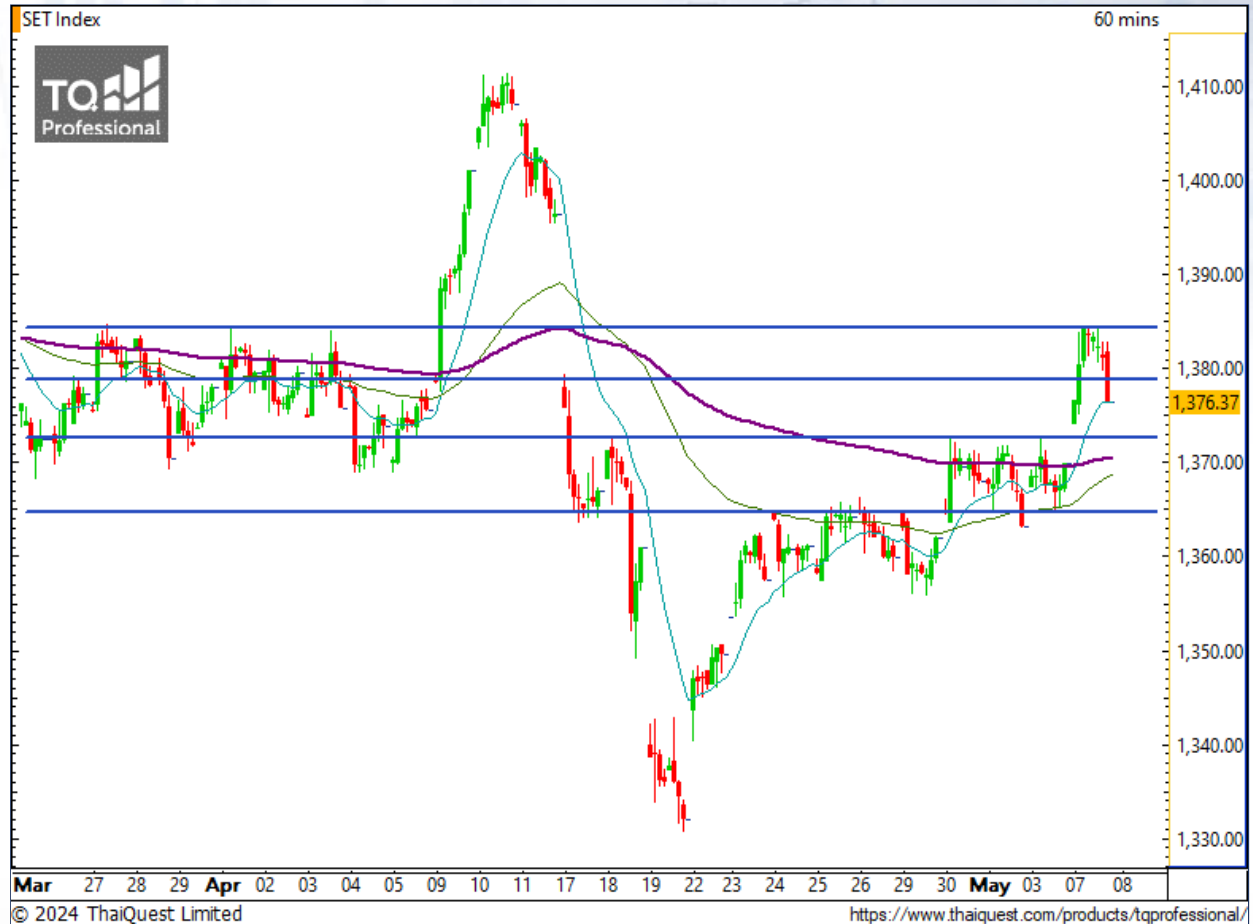


SET Index

ลงแรงหลังชนแนวต้านสำคัญ

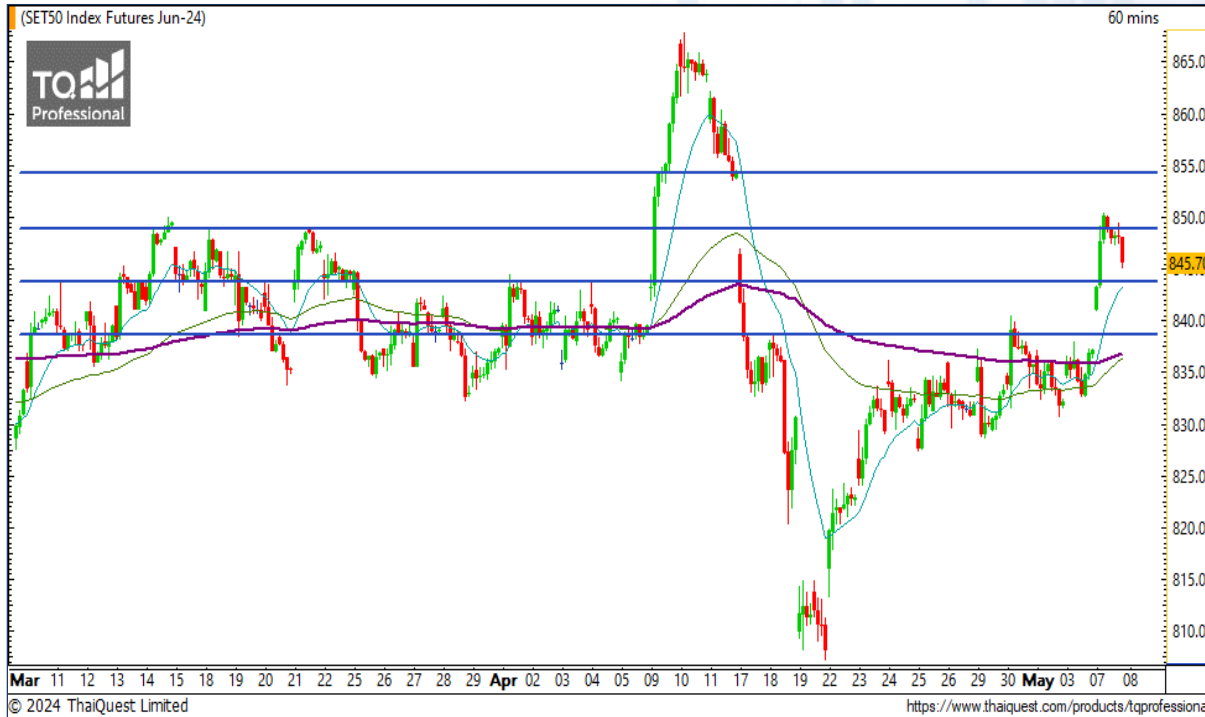
เมื่อวานนี้ SET ปิดที่ระดับ 1376.37 จุด (+6.45 จุด)

ภาพกราฟราย 60 นาที หลังขึ้นแรงไปทดสอบแนวต้านสำคัญ 1385 จุด แต่ไม่สามารถผ่านไปได้ ก็เกิดการปรับตัวลงแรงระยะสั้น กราฟหลุดแนวรับ 1378 จุด ลงมาด้วย ทำให้มุมมองระยะสั้นยังมีโอกาสลงต่อ แต่หากมีแรงซื้อเข้ามาให้กลับไปยืนเหนือ 1378 จุด อีกครั้ง ก็จะมีลุ้นขึ้นทดสอบแนวต้าน 1385 จุด ได้อีกรอบเช่นกัน



Support : 1372 / 1368 Resistance : 1378 / 1385

CHART INSIGHT SET50 Index Futures



ติดแรงชนแนวต้านสำคัญ

7 พ.ค. 67 นักลงทุนต่างชาติ Long สุทธิ +35,033 สัญญา
 ค่า Basis ของ S50M24 อยู่ที่ -0.02 จุด
 กราฟราย 60 นาที ติดแรงขึ้นทดสอบแนวต้านสำคัญ 848-850 จุด แต่ไม่สามารถผ่านขึ้นไปยืนได้ ทำให้เกิดการปรับตัวลงแรง ระยะสั้น มองมีโอกาสปรับตัวลงต่อไปที่แนวรับบริเวณ 842-844 จุด ก่อนตัดสินใจเลือกทิศทางอีกครั้ง

กลยุทธ์ SET50 Index Futures

พอร์ต Short ต้นทุน 849 จุด รอทำกำไรที่ 842-844 จุด ตัดขาดทุนหากขึ้นเกินกว่า 851 จุด

Support	Resistance			
843 / 838	848 / 854			
Contracts	Long	Short	Net	YTD
Institution	41,301	47,696	-6,395	-8,923
Foreign	122,246	87,213	+35,033	+67,887
Local	82,478	111,116	-28,638	-58,964

HANA

Support 38.75
Resistance 40 / 41.50 / 43
Stop loss 38

คำแนะนำระยะสั้น (BUY)

กราฟสั้นขึ้นเบรกแนวต้านสำคัญ 40 บาท หากเบรกได้จะมี
โอกาสขึ้นไปปิด Gap ที่ 41.50 บาท และกลายเป็น
แนวโน้มขาขึ้นใหม่ในระยะสั้นอีกครั้ง

TGE

Support 3.38
Resistance 3.50 / 3.60 / 3.70
Stop loss 3.32

คำแนะนำระยะสั้น (BUY)

กราฟยังยืนเหนือแนวเบรก 3.32 บาท ได้อย่างแข็งแกร่ง
สะท้อนถึงสัญญาณบวกระยะสั้น มองมีโอกาสขึ้นต่อเนื่อง
ไปทดสอบแนวต้าน 3.50 และ 3.70 บาท



CHART INSIGHT | Swing Trading

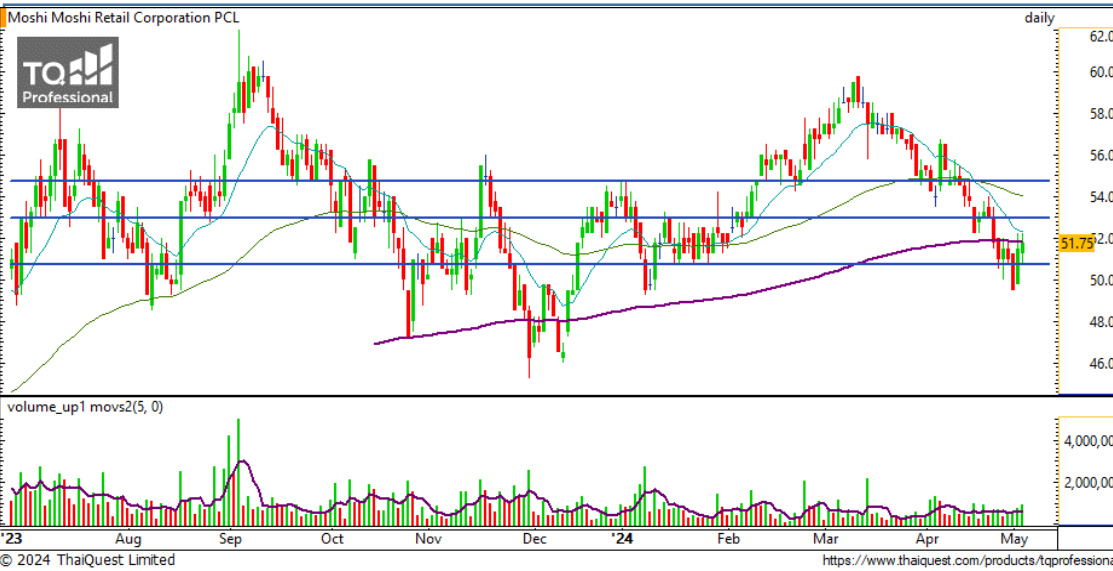


SAFE

Support	21.50
Resistance	22 / 22.60
Stop loss	21.20

คำแนะนำระยะสั้น (BUY)

กราฟกลับตัวขึ้นแนวรับ 21.30 บาท พร้อมทำแท่งเทียนที่มีโอกาสตั้งตัวขึ้นต่อ มองขึ้นทดสอบแนวต้านแรก 22 บาท หากผ่านได้จะมีลู่กลับเป็นขาขึ้นต่อเนื่องอีกครั้ง



MOSHI

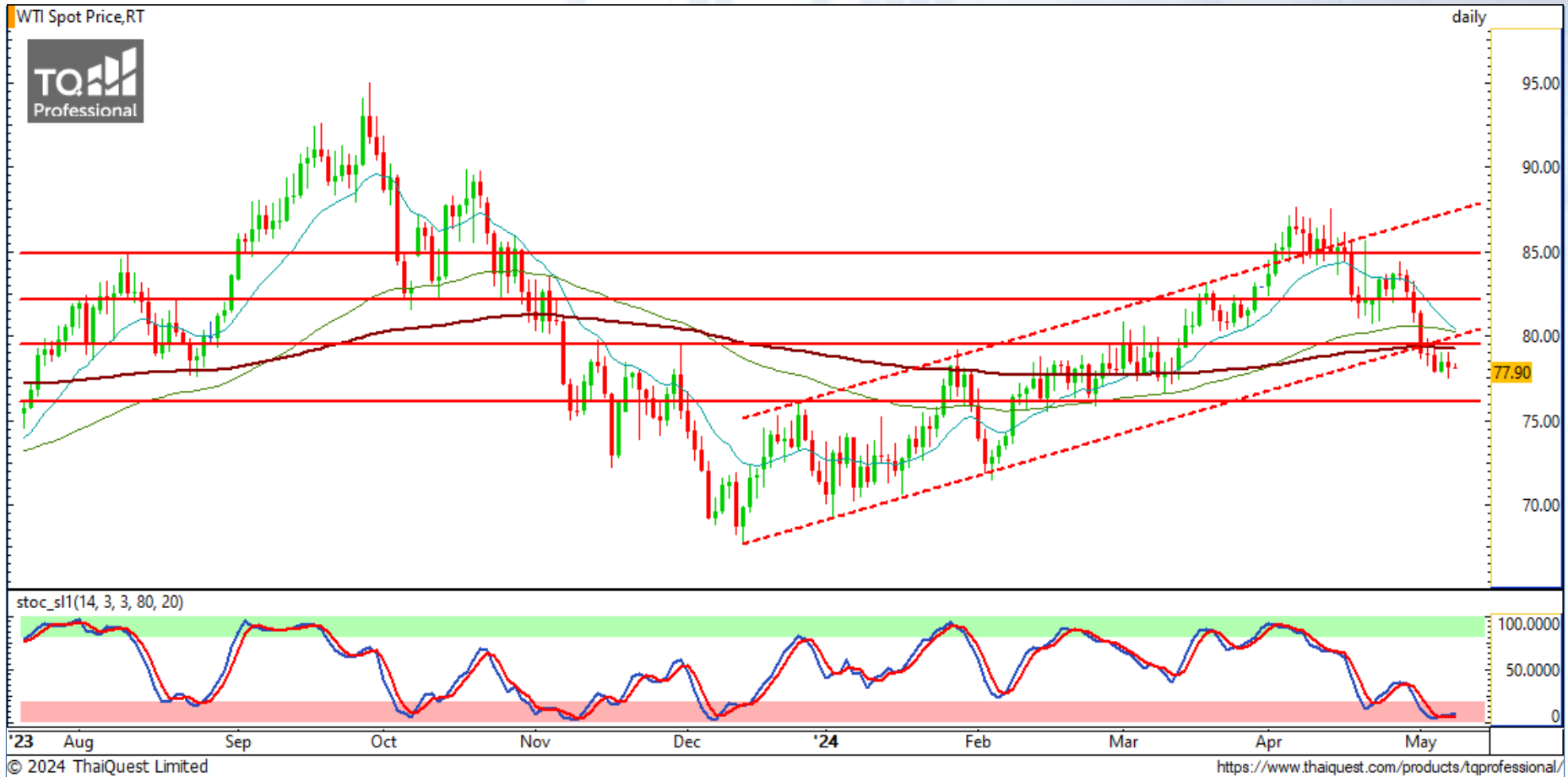
Support	51.50
Resistance	53 / 54.75
Stop loss	50.75

คำแนะนำระยะสั้น (BUY)

กราฟปรับตัวขึ้นเหนือแนวรับ 50.75 บาท พร้อมทดสอบ MA200 อีกครั้ง มองมีโอกาสติดขึ้นต่อเพื่อยืนเหนือ MA200 และกลับไปเป็นทิศทางบวกต่อเนื่อง

CHART INSIGHT

Commodity Market



Support

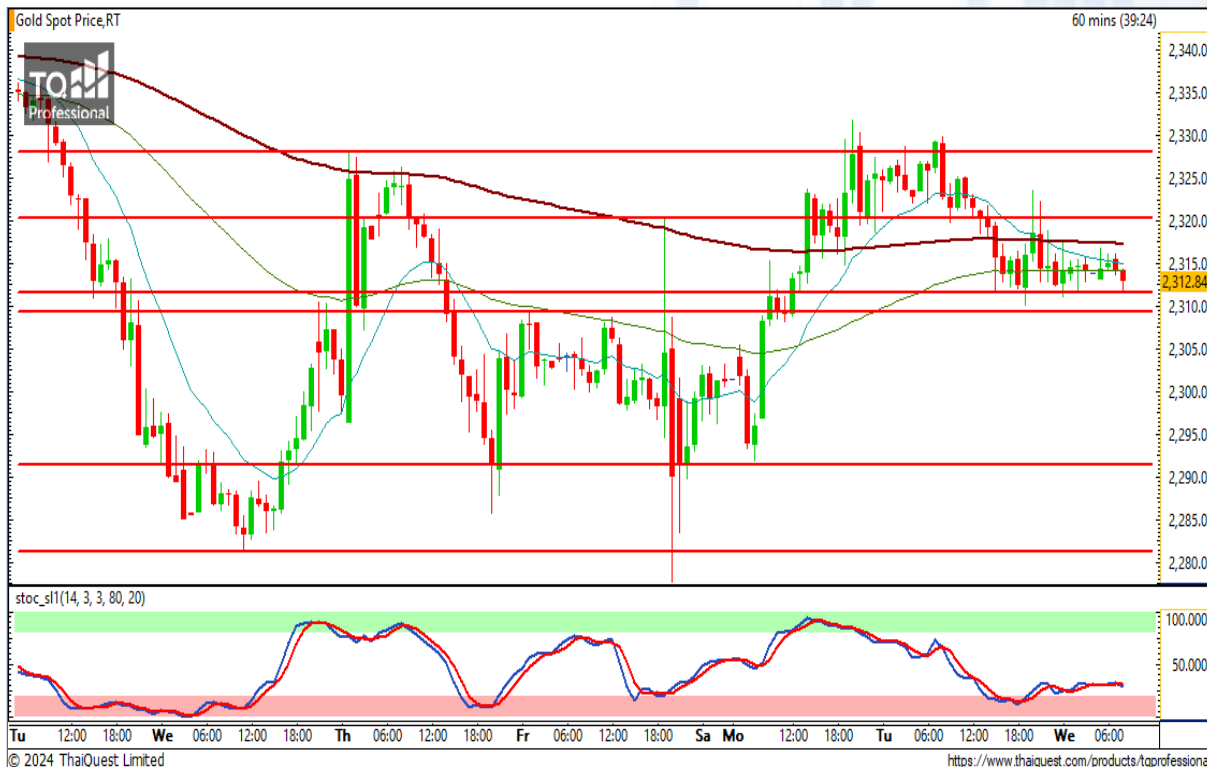
76 / 74

Resistance

79 / 82

ราคาน้ำมันดิบ WTI ปรับตัวลงหลุดแนวรับสำคัญ 79 ดอลลาร์ และลงต่ำกว่า Uptrend Channel ทำให้มีโอกาสที่แนวโน้มจะเปลี่ยนแปลงไป โดยมีแนวรับสำคัญถัดไปที่ 76 ดอลลาร์

CHART INSIGHT | Gold Futures



พักตัวโซนแนวรับสำคัญ

ภาพทางเทคนิคราคาทองคำราย 60 นาที หลังจากตั้งตัวไปโซนแนวต้าน 2320 ดอลลาร์ตามที่เราคาดการณ์ไว้ ก็เกิดการปรับตัวลงมาบริเวณแนวรับสำคัญ 2309-2311 ดอลลาร์ โดยหากยังไม่ลงต่ำกว่านี้ มองมีโอกาสรีบาวด์ในกรอบไปโซนแนวต้านเดิม 2320-2323 ดอลลาร์

กลยุทธ์ Gold Futures

พอร์ต Long ต้นทุน 2310 ดอลลาร์ปิดหากำไรที่ 2320 ดอลลาร์แล้ว พอร์ตว่างแนะนำ Wait and See

Support	Resistance
2311 / 2309	2320 / 2328

Contracts	Long	Short	Net	YTD
Institution	5,145	4,517	+628	+218
Foreign	49,659	47,931	+1,728	+2,507
Local	21,873	24,229	-2,356	-2,725

วันที่ 8 พ.ค. 2024
กองทุน SPDR ขายทองคำ 1.72 ตัน
ถือครองทองคำล่าสุดที่ 830.47 ตัน

DISCLAIMER: รายงานฉบับนี้จัดทำโดยบริษัทหลักทรัพย์ ที่ปรึกษาการลงทุน เอฟ เอส เอส อินเตอร์เนชั่นแนล จำกัด "บริษัท" ข้อมูลที่ปรากฏในรายงานฉบับนี้ถูกจัดทำขึ้นบนพื้นฐานของแหล่งข้อมูลที่เชื่อหรือควรเชื่อว่ามีที่น่าเชื่อถือ และ/หรือมีความถูกต้อง อย่างไรก็ตามบริษัทไม่รับรองความถูกต้องครบถ้วนของข้อมูลดังกล่าว ข้อมูลและความเห็นที่ปรากฏอยู่ในรายงานฉบับนี้อาจมีการเปลี่ยนแปลง แก้ไข หรือเพิ่มเติมได้ตลอดเวลาโดยไม่ต้องแจ้งให้ทราบล่วงหน้า บริษัทไม่มีความประสงค์ที่จะชักจูงหรือชี้ชวนให้ผู้ลงทุน ลงทุนซื้อหรือขายหลักทรัพย์ตามที่ปรากฏในรายงานฉบับนี้ รวมทั้งบริษัทไม่รับประกันผลตอบแทนหรือราคาของหลักทรัพย์ตามข้อมูลที่ปรากฏแต่อย่างใด บริษัทจึงไม่รับผิดชอบต่อความเสียหายใดๆ ที่เกิดขึ้นจากการนำข้อมูลหรือความเห็นในรายงานฉบับนี้ไปใช้ไม่ว่ากรณีใดก็ตาม ผู้ลงทุนควรศึกษาข้อมูลและใช้ดุลยพินิจอย่างรอบคอบในการตัดสินใจลงทุน

บริษัทของสงวนลิขสิทธิ์ในข้อมูลและความเห็นที่ปรากฏอยู่ในรายงานฉบับนี้ ห้ามมิให้ผู้ใดนำข้อมูลและความเห็นในรายงานฉบับนี้ไปใช้ประโยชน์ คัดลอก ตัดแปลง ทำซ้ำ นำออกแสดงหรือเผยแพร่ต่อสาธารณชนไม่ว่าทั้งหมดหรือบางส่วน โดยไม่ได้รับอนุญาตเป็นลายลักษณ์อักษรจากบริษัทล่วงหน้า การลงทุนในหลักทรัพย์มีความเสี่ยง ผู้ลงทุนควรศึกษาข้อมูลและพิจารณาอย่างรอบคอบก่อนการตัดสินใจลงทุน

บริษัทหลักทรัพย์ ฟินันเซีย ไซรัส จำกัด (มหาชน) อาจเป็นผู้ดูแลสภาพคล่อง (Market Maker) และผู้ออกใบสำคัญแสดงสิทธิอนุพันธ์ (Derivative Warrants) บนหลักทรัพย์ AAV, ADVANC, AEONTS, AMATA, ANAN, AOT, AP, BANPU, BBL, BCH, BCP, BCPG, BDMS, BEAUTY, BEC, BEM, BGRIM, BH, BJC, BLAND, BPP, BTS, CBG, CENTEL, CHG, CK, CKP, COM7, CPALL, CPF, CPN, DELTA, DTAC, EA, EGCO, EPG, ERW, ESSO, GFPT, GLOBAL, GPSC, GULF, GUNKUL, HANA, HMPRO, INTUCH, IRPC, IVL, JAS, JMT, KBANK, KCE, KKP, KTB, KTC, LH, MAJOR, MBK, MEGA, MINT, MTC, ORI, OSP, PLANB, PRM, PSH, PSL, PTG, PTT, PTTEP, PTTGC, QH, RATCH, ROBINS, RS, SAWAD, SCB, SCC, SGP, SIRI, SPALI, SPRC, STA, STEC, SUPER, TASCO, TCAP, THAI, THANI, TISCO, TKN, TMB, TOA, TOP, TPIPP, TRUE, TTW, TU, TVO, WHA และ SET50 Future โดยบริษัทฯ อาจจัดทำบทวิเคราะห์ของหลักทรัพย์อ้างอิงดังกล่าว ดังนั้น นักลงทุนควรศึกษารายละเอียดในหนังสือชี้ชวนของใบสำคัญแสดงสิทธิอนุพันธ์ดังกล่าวก่อนตัดสินใจลงทุน