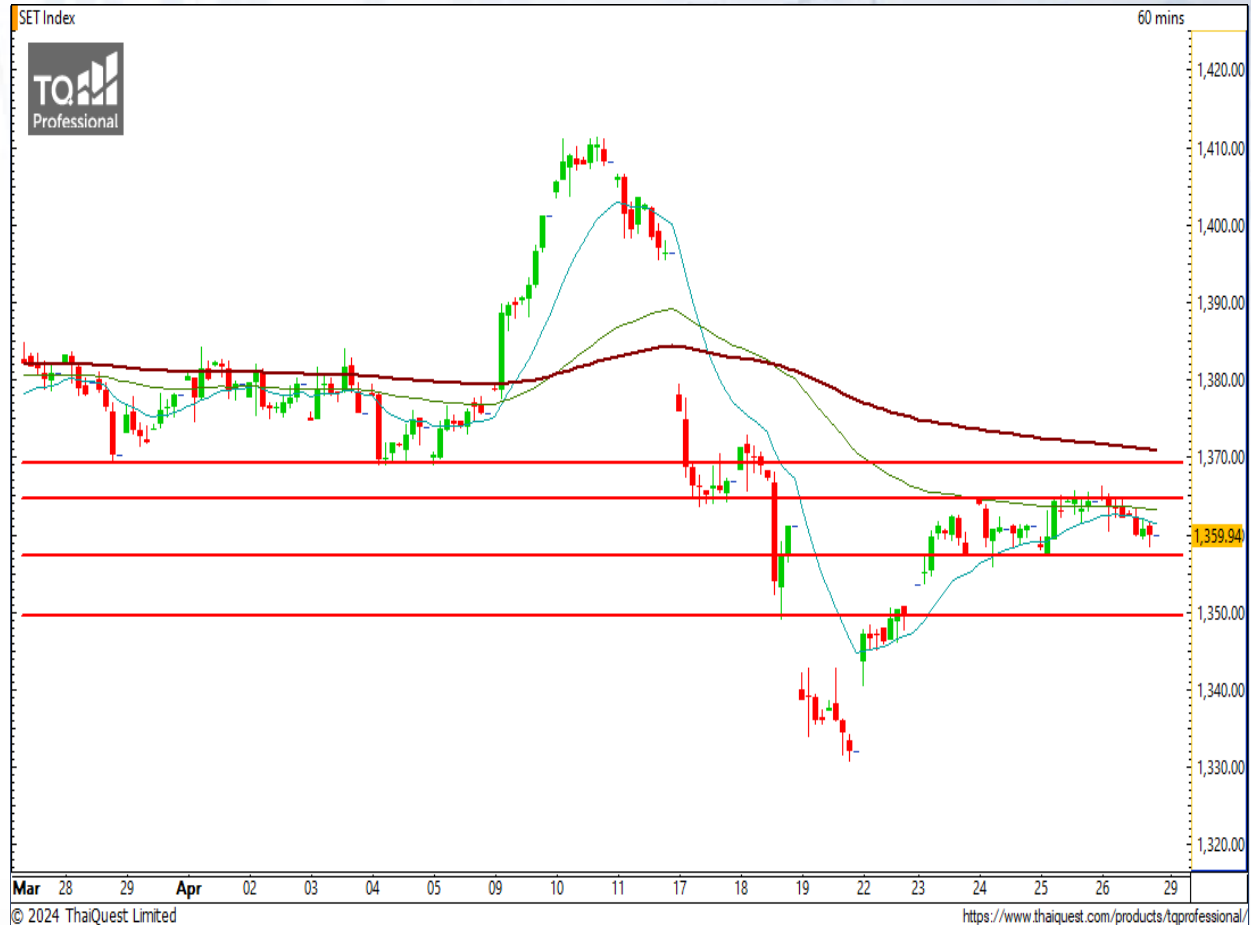


SET Index

แกว่งตัวรอบแคบ รอเลือกทาง

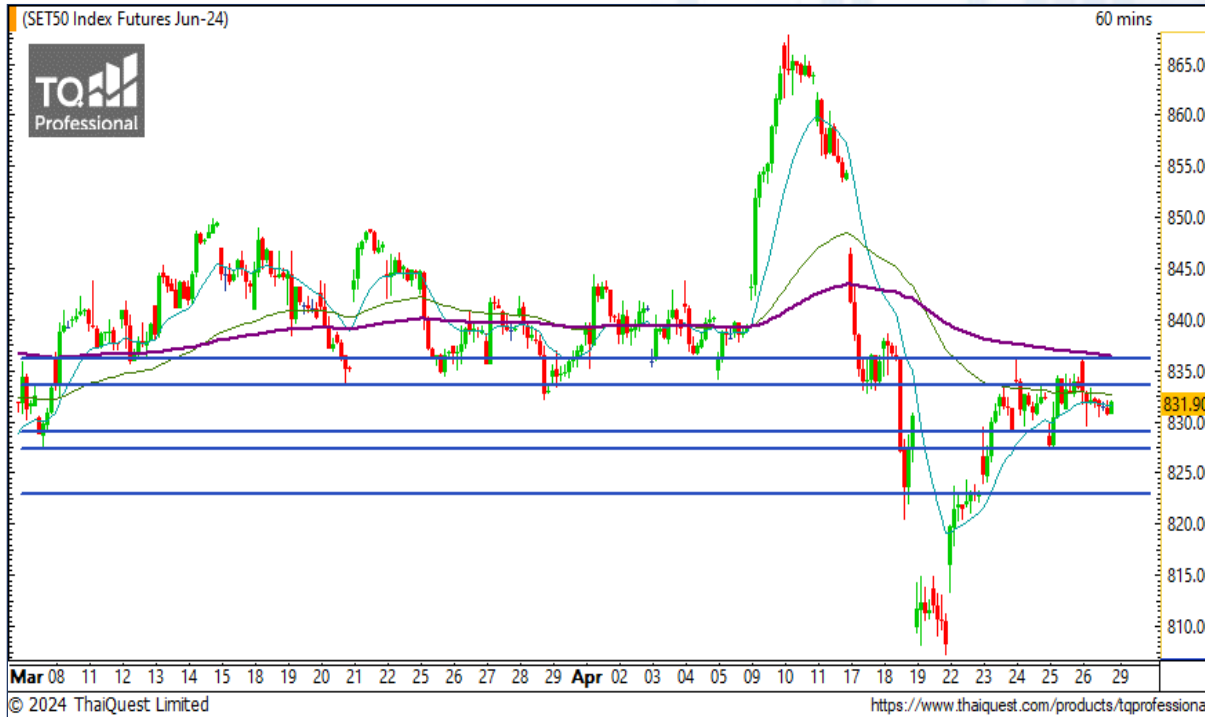
เมื่อวันศุกร์ SET ปิดที่ระดับ 1359.94 จุด (-4.33 จุด)

ภาพกราฟราย 60 นาที ยังคงแกว่งตัวในกรอบ 1357-1364 จุด ซึ่งถือว่าค่อนข้างแคบ โดยคาดว่ากราฟจะต้องเลือกทิศทางที่ชัดเจนเร็ว ๆ นี้ ระหว่างขึ้นไปทดสอบแนวต้านสำคัญบริเวณ 1369 จุด หรือลงไปปิด Gap ที่ 1349 จุด



Support : 1357 / 1350 Resistance : 1364 / 1369

CHART INSIGHT SET50 Index Futures



แกว่งตัวกรอบเดิม รอคอนเฟิร์มทิศทาง

26 เม.ย. 67 นักลงทุนต่างชาติ Short สุทธิ -8,976 สัญญา
ค่า Basis ของ S50M24 อยู่ที่ -1.79 จุด
กราฟราย 60 นาที ยังแกว่งตัวในกรอบแคบ โดยมีแนว
ต้านที่ 833-836 จุด และแนวรับ 829-827 จุด โดย
คาดว่าจะเลือกทิศทางที่ชัดเจนเร็ว ๆ นี้ ซึ่งถ้าเลือก
ทางลง จะมีโอกาสลงไปปิด Gap ที่ 823 จุด

กลยุทธ์ SET50 Index Futures

พอร์ต Short ต้นทุน 836 จุด รอทำกำไรที่ 829 และ
823 จุด ตัดขาดทุนหากขึ้นเกินกว่า 838 จุด

Support	Resistance				
829 / 823	833 / 838				
Contracts	Long	Short	Net	YTD	
Institution	18,431	15,160	+3,271	-1,075	
Foreign	45,300	54,276	-8,976	+16,962	
Local	58,322	52,617	+5,705	-15,887	

KBANK

Support 128
Resistance 130.50 / 133 / 136
Stop loss 126

คำแนะนำระยะสั้น (BUY)

กราฟยก Low ยก High เปรกแนวต้าน 128 บาท ขึ้นมาได้ มองมีโอกาสเป็นทิศทางขาขึ้นต่อเนื่องระยะสั้น โดยมีแนวต้านสำคัญที่ 136 บาท

TOA

Support 23.50
Resistance 24.30 / 25
Stop loss 23

คำแนะนำระยะสั้น (BUY)

กราฟขึ้นต่อเนื่องยืนเหนือ MA200 มองมีโอกาสขึ้นต่อไป เปรกแนวต้านสำคัญ 24.30 บาท ที่หากผ่านได้จะกลายเป็นขาขึ้นรอบใหม่ ลุ้นทดสอบแนวต้าน 25 บาท



CHART INSIGHT | Swing Trading



LH

Support	7.25
Resistance	7.50 / 7.75
Stop loss	7.10

คำแนะนำระยะสั้น (BUY)

กราฟกลับตัวมายืนเหนือแนวรับ 7.25 บาท มองมีโอกาสรีบาวด์ขึ้นไปที่แนวต้าน 7.50 และ 7.75 บาท ที่หากผ่านได้ อาจได้ลุ้นเป็นขาขึ้นระยะสั้นต่อไป



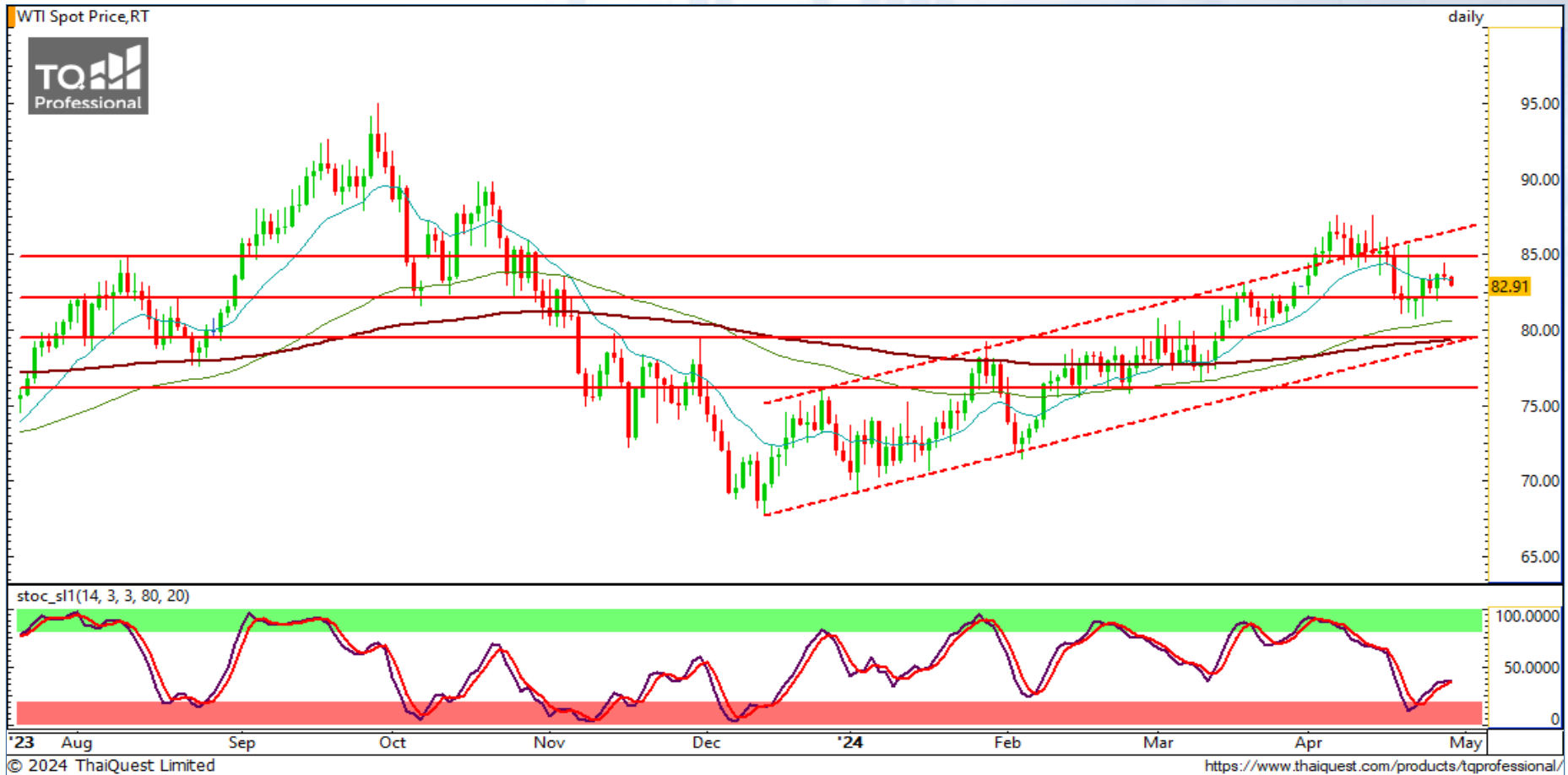
IVL

Support	23.50
Resistance	24.40 / 25.25
Stop loss	23

คำแนะนำระยะสั้น (BUY)

กราฟยืนแนวรับสำคัญ 23.50 บาท แล้วติดกลับ มองระยะสั้นมีโอกาสรีบาวด์ขึ้นไปทดสอบแนวต้านสำคัญที่ 25.25 บาท หากผ่านได้ จะมีลุ้นเป็นขาขึ้นรอบใหม่

CHART INSIGHT Commodity Market



Support

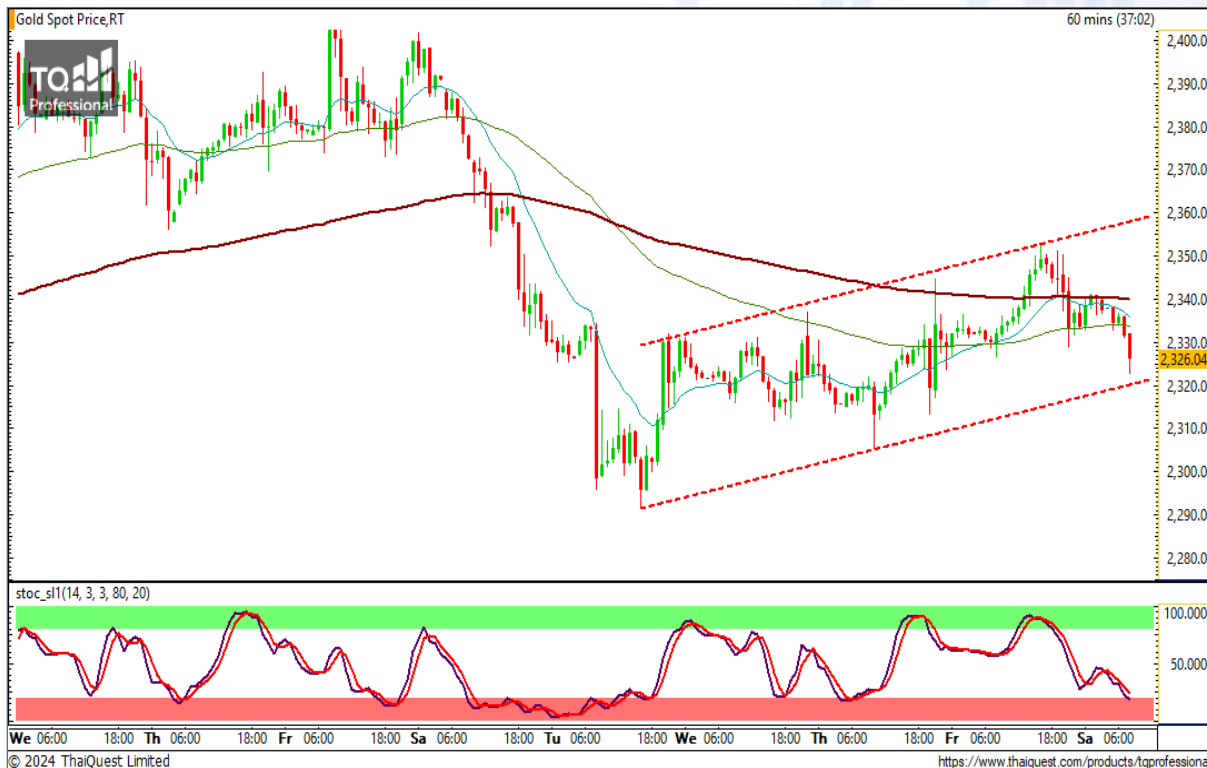
82 / 79

Resistance

84 / 87

ราคาน้ำมันดิบ WTI ปรับตัวทดสอบแนวรับ 82 ดอลลาร์ อีกครั้ง ซึ่งต้องจับตาดูว่ารอบนี้จะยืนได้หรือไม่ หากไม่ได้ จะเสี่ยงต่อการลงไปแนวรับสำคัญที่ 79 ดอลลาร์

CHART INSIGHT | Gold Futures



หลุดแนวรับสั้น สั้นรีบาวด์แนวรูกหลัก

ภาพทางเทคนิคราคาทองคำราย 60 นาที แก้วตัวแบบ Uptrend Channel ปรับตัวลงแรงหลังทดสอบกรอบบน และหลุดแนวรับระยะสั้นบริเวณ 2328 ดอลลาร์ลงมา อย่างไรก็ตาม กราฟยังมีโอกาสลงต่ออีกเล็กน้อยไป ทดสอบแนวรับหลักจากกรอบล่างของ Uptrend Channel บริเวณ 2320 ดอลลาร์ แล้วค่อยตั้ง

กลยุทธ์ Gold Futures

พอร์ต Long ต้นทุน 2337 ดอลลาร์ปิดทำกำไรที่ 2344 ดอลลาร์แล้ว พอร์ตว่างแนะนำ Wait and See

Support	Resistance
2320 / 2314	2328 / 2337

Contracts	Long	Short	Net	YTD
Institution	3,911	3,906	+5	-736
Foreign	36,672	33,363	+3,309	+9,888
Local	20,170	23,484	-3,314	-9,152

วันที่ 26 เม.ย. 2024
กองทุน SPDR ขายทองคำ 2.59 ตัน
ถือครองทองคำล่าสุดที่ 832.19 ตัน

DISCLAIMER: รายงานฉบับนี้จัดทำโดยบริษัทหลักทรัพย์ ที่ปรึกษาการลงทุน เอฟ เอส เอส อินเตอร์เนชั่นแนล จำกัด "บริษัท" ข้อมูลที่ปรากฏในรายงานฉบับนี้ถูกจัดทำขึ้นบนพื้นฐานของแหล่งข้อมูลที่เชื่อหรือควรเชื่อว่ามีที่น่าเชื่อถือ และ/หรือมีความถูกต้อง อย่างไรก็ตามบริษัทไม่รับรองความถูกต้องครบถ้วนของข้อมูลดังกล่าว ข้อมูลและความเห็นที่ปรากฏอยู่ในรายงานฉบับนี้อาจมีการเปลี่ยนแปลง แก้ไข หรือเพิ่มเติมได้ตลอดเวลาโดยไม่ต้องแจ้งให้ทราบล่วงหน้า บริษัทไม่มีความประสงค์ที่จะชักจูงหรือชี้ชวนให้ผู้ลงทุน ลงทุนซื้อหรือขายหลักทรัพย์ตามที่ปรากฏในรายงานฉบับนี้ รวมทั้งบริษัทไม่รับประกันผลตอบแทนหรือราคาของหลักทรัพย์ตามข้อมูลที่ปรากฏแต่อย่างใด บริษัทจึงไม่รับผิดชอบต่อความเสียหายใดๆ ที่เกิดขึ้นจากการนำข้อมูลหรือความเห็นในรายงานฉบับนี้ไปใช้ไม่ว่ากรณีใดก็ตาม ผู้ลงทุนควรศึกษาข้อมูลและใช้ดุลยพินิจอย่างรอบคอบในการตัดสินใจลงทุน

บริษัทของสงวนลิขสิทธิ์ในข้อมูลและความเห็นที่ปรากฏอยู่ในรายงานฉบับนี้ ห้ามมิให้ผู้ใดนำข้อมูลและความเห็นในรายงานฉบับนี้ไปใช้ประโยชน์ คัดลอก ตัดแปลง ทำซ้ำ นำออกแสดงหรือเผยแพร่ต่อสาธารณชนไม่ว่าทั้งหมดหรือบางส่วน โดยไม่ได้รับอนุญาตเป็นลายลักษณ์อักษรจากบริษัทล่วงหน้า การลงทุนในหลักทรัพย์มีความเสี่ยง ผู้ลงทุนควรศึกษาข้อมูลและพิจารณาอย่างรอบคอบก่อนการตัดสินใจลงทุน

บริษัทหลักทรัพย์ ฟินันเซีย ไซริส จำกัด (มหาชน) อาจเป็นผู้ดูแลสภาพคล่อง (Market Maker) และผู้ออกใบสำคัญแสดงสิทธิอนุพันธ์ (Derivative Warrants) บนหลักทรัพย์ AAV, ADVANC, AEONTS, AMATA, ANAN, AOT, AP, BANPU, BBL, BCH, BCP, BCPG, BDMS, BEAUTY, BEC, BEM, BGRIM, BH, BJC, BLAND, BPP, BTS, CBG, CENTEL, CHG, CK, CKP, COM7, CPALL, CPF, CPN, DELTA, DTAC, EA, EGCO, EPG, ERW, ESSO, GFPT, GLOBAL, GPSC, GULF, GUNKUL, HANA, HMPRO, INTUCH, IRPC, IVL, JAS, JMT, KBANK, KCE, KKP, KTB, KTC, LH, MAJOR, MBK, MEGA, MINT, MTC, ORI, OSP, PLANB, PRM, PSH, PSL, PTG, PTT, PTTEP, PTTGC, QH, RATCH, ROBINS, RS, SAWAD, SCB, SCC, SGP, SIRI, SPALI, SPRC, STA, STEC, SUPER, TASCO, TCAP, THAI, THANI, TISCO, TKN, TMB, TOA, TOP, TPIPP, TRUE, TTW, TU, TVO, WHA และ SET50 Future โดยบริษัทฯ อาจจัดทำบทวิเคราะห์ของหลักทรัพย์อ้างอิงดังกล่าว ดังนั้น นักลงทุนควรศึกษารายละเอียดในหนังสือชี้ชวนของใบสำคัญแสดงสิทธิอนุพันธ์ดังกล่าวก่อนตัดสินใจลงทุน