

การใช้งานกราฟบน efin Mobile HD

วิธีการใช้งานส่วนต่างๆในกราฟ

1. การเปลี่ยนชื่อหุ้น

แตะไปที่ช่อง Symbol จากนั้น พิมพ์ชื่อหุ้นที่ต้องการ แล้วกดปุ่ม Enter



2. การดึงข้อมูลล่าสุด

ให้แตะที่ปุ่ม Refresh จากนั้นระบบจะทำการดึงข้อมูลล่าสุด ณ ขณะนั้นมาแสดงผล

-ใช้ในกรณีที่ไม่ต้องการดูข้อมูลแบบ Real time ให้เปลี่ยนจาก online เป็น offline จากนั้นกด refresh เพื่อดึงข้อมูล (เพื่อเป็นการประหยัดการใช้งาน internet)

-ใช้ในกรณีที่เปลี่ยนเป็นหมวด Real time แล้วข้อมูลยังไม่แสดงให้กด refresh 1 ครั้งเพื่อเรียกข้อมูลล่าสุด



3. การแสดงราคาหุ้น

สามารถอ่านค่า Open, High, Low, Close ได้ที่ด้านบนของกราฟ อีกทั้งยังแสดงค่า Volume ให้เห็นอีกด้วย (แสดงต่อจากค่า Close)

ส่วนราคาล่าสุดนั้น ระบบจะแสดงให้เห็นทางด้านขวามือของกราฟด้วย ซึ่งจะแสดงผล Real time



4. การเปลี่ยนลักษณะการแสดงผลของแท่งเทียน (Price Style)

ให้แตะไปที่ปุ่ม PS ซึ่งสามารถเปลี่ยนได้ 5 แบบ ได้แก่ Candle, Bar, Colored Bar, Line, Hollow Candles

โดยค่าเริ่มต้นจะแสดงเป็น Candle (แสดงเป็นแท่งเทียน)



การแสดงผลแบบ Candle



การแสดงผลแบบ Bar



การแสดงผลแบบ Colored Bar

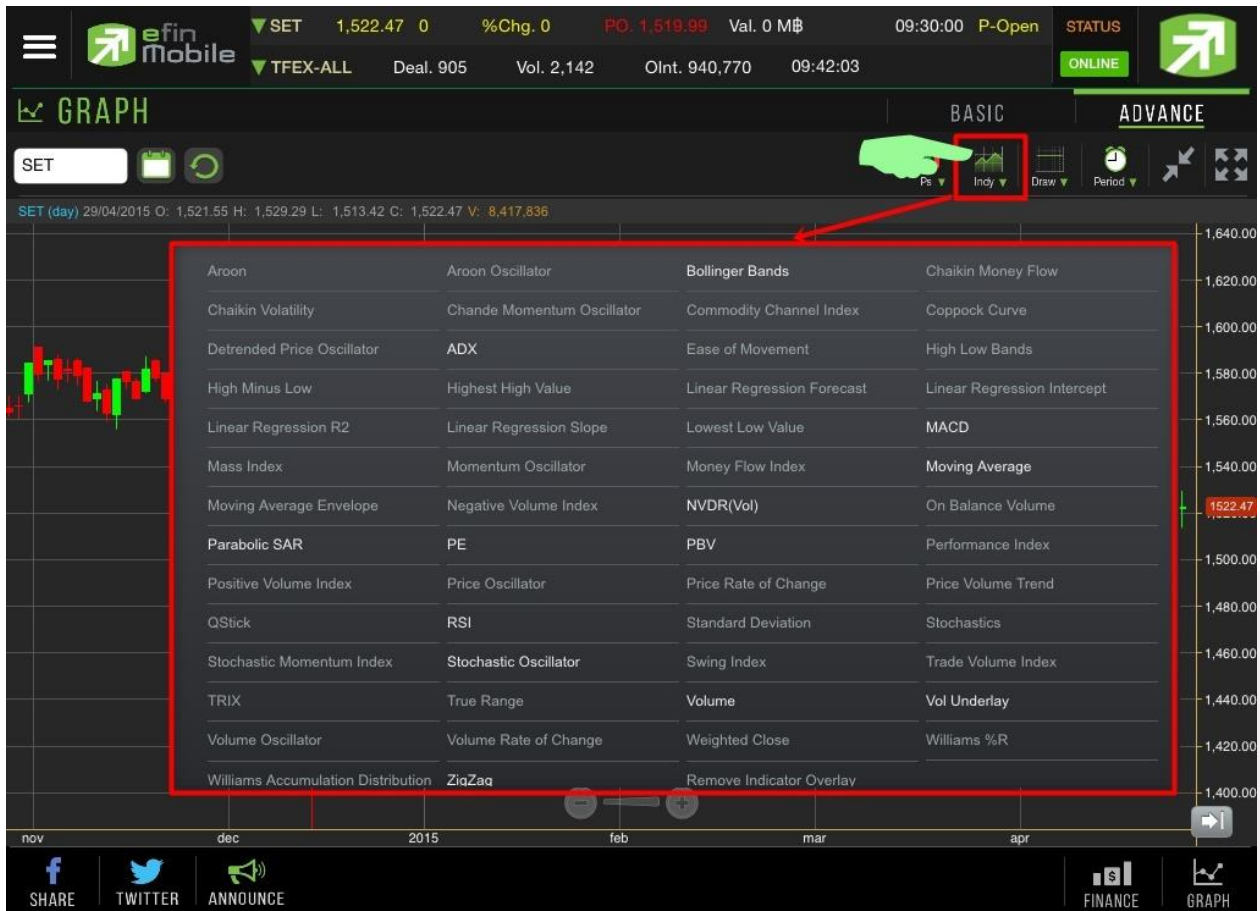


การแสดงผลแบบ Line



5. การใส่ Indicator สำหรับวิเคราะห์หุ้น

ให้แตะไปที่ปุ่ม Indy แล้วเลือกใส่ Indicator ตัวที่ต้องการ



ตัวอย่างการใส่ Indicator

MACD

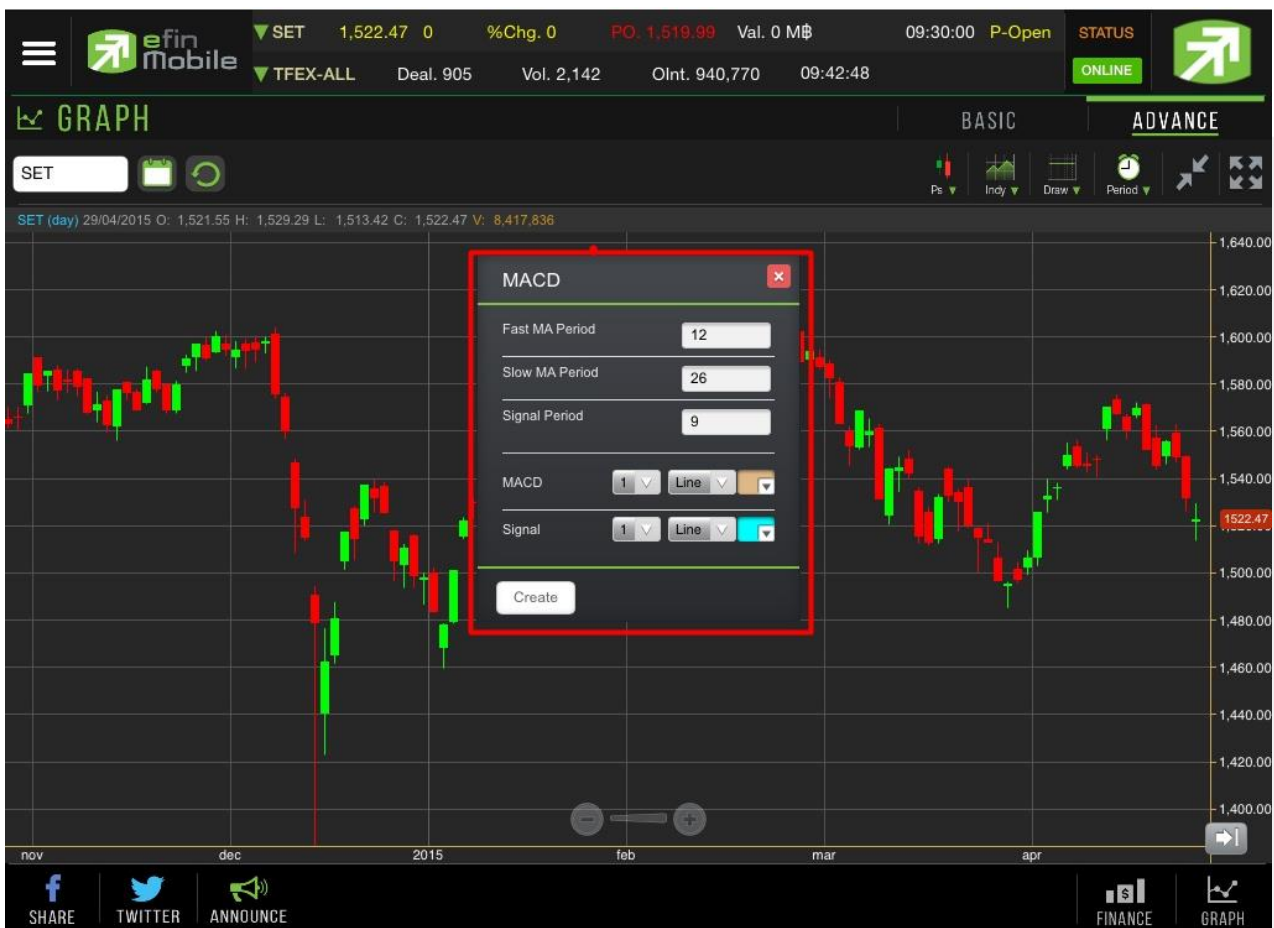
เมื่อกดไปที่ MACD จะปรากฏหน้าต่างสำหรับตั้งค่าต่างๆดังรูป โดยจะมีค่าเริ่มต้นที่เป็นมาตรฐานให้ นั่นคือ 12,26,9 **ทั้งนี้นักลงทุนควรศึกษาความหมายของการปรับค่าตัวเลขเพิ่มเติมด้วย**

สามารถปรับขนาดความหนาของเส้น MACD, Signal ได้โดยการคลิกที่ช่องตัวเลข แล้วเลือกขนาดความหนาที่ต้องการ

สามารถปรับลักษณะของเส้น MACD, Signal ได้โดยการคลิกที่ช่อง Line จะมีรูปแบบการแสดงผลแบบอื่นขึ้นมาให้เลือก

สามารถปรับสีของเส้น MACD,signal ได้โดยการคลิกที่ช่องของสีแล้วเลือกสีได้ตามต้องการ

เมื่อปรับตั้งค่าต่างๆเรียบร้อยแล้ว ให้กดปุ่ม Create



การแสดงผลของ MACD

วิธีการปรับ panel : ตะโปกที่ปุ่ม ลุกครเพือปรับเลือนขึ้นหรือลง

วิธีการแก้ไข indicator : ตะโปกที่ปุ่ม ฟนเพือเพือตั้งค้ indicator ใหม่

วิธีการลบ Indicator : ตะโปกที่ปุ่ม X เพือลบ Indicator ตัวที่ไม่ต้องการ



Moving Average กลุ่มเส้นค่าเฉลี่ย

เมื่อกดไปที่ Moving Average จะปรากฏหน้าต่างสำหรับตั้งค่าต่างๆดังรูป

Periods จะมีค่าเริ่มต้นให้ที่ 14 ****ทั้งนี้ นักลงทุนควรศึกษาความหมายของการปรับค่าตัวเลขเพิ่มเติมด้วย****

Field ใช้สำหรับเลือกปรับว่าต้องการให้ Indicator ตัวนี้คำนวณจากราคาใด ค่าเริ่มต้นจะเป็นค่า close

Type ใช้สำหรับเลือกปรับว่าต้องการให้ Indicator ตัวนี้ มีการคำนวณแบบใด

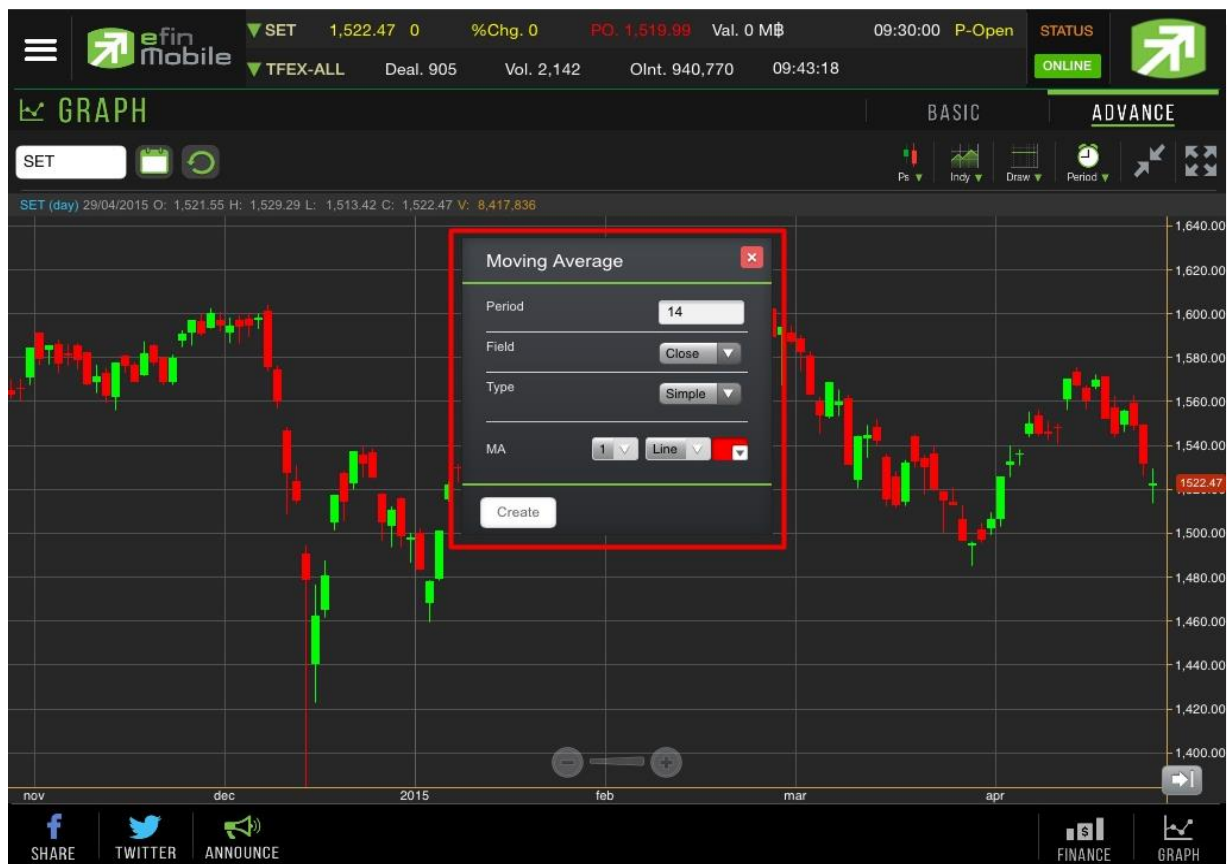
โดยมีให้เลือก 7 แบบ ได้แก่ Simple, Exponential, Time Series, Triangular, Variable, Weighted, Well Wilder

สามารถปรับขนาดความหนาของเส้น MA ได้โดยการคลิกที่ช่องตัวเลข แล้วเลือกขนาดความหนาที่ต้องการ

สามารถปรับลักษณะของเส้น MA ได้โดยการคลิกที่ช่อง Line จะมีรูปแบบการแสดงผลแบบอื่นขึ้นมาให้เลือก

สามารถปรับสีของเส้น MA ได้โดยการคลิกที่ช่องของสีแล้วเลือกสีได้ตามต้องการ

เมื่อปรับตั้งค่าต่างๆเรียบร้อยแล้ว ให้กดปุ่ม Create



การแสดงผล ของ MA จะแสดงอยู่กับแท่งราคา ซึ่งสามารถอ่านค่าได้จากตัวเลขด้านบนซ้าย ดังรูป



วิธีการลบ Indicator

แต่ไปที่เส้น MA ที่ต้องการจะลบ จากนั้นกดปุ่ม X เพื่อลบเส้นนั้นออก



6. การวาดเส้นต่างๆ

แต่ไปที่ปุ่ม Draw จะมีตัวเลือกที่เกี่ยวกับการวาดเส้นขึ้นมาให้เลือกใช้งานได้ 6 ตัว ได้แก่ Annotation, Horizontal, Trend line, Ray, Segment, Crosshair



Annotation

เป็นการใส่คำหรืออักษรลงไปในกราฟ

วิธีการใช้งาน

- เมื่อกดที่ Annotation แล้ว จะเห็นว่า มีเส้นตัดสีเขียวจางๆ ให้ใช้นิ้วเลื่อนเส้นตัดไปที่จุดที่ 1 ยกนิ้วขึ้นแล้วแตะในจุดที่ 1 จากนั้น จะปรากฏเส้นสีแดงขึ้นหลังจากที่ลากนิ้วผ่าน พร้อมทั้งจะมีกรอบสีเขียวแสดงขึ้นมาด้วย (ระหว่างนี้นิ้วต้องแตะค้างอยู่ตลอด)
- เมื่อลากนิ้วมาถึงจุดสิ้นสุดที่ต้องการ ให้ยกนิ้วขึ้นและเลื่อนไปตำแหน่งที่ 2 ยกนิ้วขึ้นและแตะนิ้วลงไป ในจุดที่ 2
- พิมพ์ข้อความที่ต้องการ แล้วกด Save



วิธีการลบ Annotation

แต่ไปที่ข้อความที่ต้องการลบ จะปรากฏปุ่ม X ขึ้นมา ให้กดปุ่มดังกล่าวเพื่อลบข้อความ



Horizontal เส้นตรงแนวนอน

วิธีการใช้งาน

- เมื่อกดที่ Horizontal แล้ว จะเห็นว่า มีเส้นตัดสีเขียวจางๆ ให้ใช้นิ้วลากเส้นตัดไป ที่จุดที่ต้องการ ยกนิ้วขึ้น และแตะลงไปยังตำแหน่งนั้นๆ จะปรากฏเส้นแนวนอนขึ้นมา



วิธีการลบ Horizontal

แต่ไปที่เส้นที่ต้องการจะลบ จะปรากฏปุ่ม X ขึ้นมา ให้กดปุ่มดังกล่าวเพื่อลบเส้น



Trend Line ใช้สำหรับตีเส้นตรง เพื่อหาแนวโน้มของราคา

เส้นนี้จะแสดงเป็นเส้นตรงเฉียงตามที่ใช้ฐานลากเส้น ซึ่งจะมีความยาวตลอดกราฟ

วิธีการใช้งาน

- เมื่อกดที่ Trend Line แล้ว จะเห็นว่า มีเส้นตัดสีเขียวจางๆ ให้ใช้นิ้วที่แตะแล้วลากนิ้วไปยังแนวที่ต้องการ
- ยกนิ้วขึ้นและแตะลงไปยังตำแหน่งที่ต้องการที่ 1 จากนั้นลากนิ้วแล้วกดซ้ำอีกครั้งยังจุดที่ต้องการที่ 2 จะปรากฏเส้น trend Line ขึ้นมา



วิธีการลบ Trend Line

แต่ไปที่เส้นที่ต้องการจะลบ จะปรากฏปุ่ม X ขึ้นมา ให้กดปุ่มดังกล่าวเพื่อลบเส้น



RAY ใช้สำหรับตีเส้นตรง เพื่อหาแนวโน้มของราคา เส้นนี้จะแสดงเป็นเส้นตรงเฉียงตามที่ผู้ใช้งานลากเส้น ซึ่งจะมีความยาวตลอดกราฟเพียงด้านเดียว



วิธีการลบ Ray

แต่ไปที่เส้นที่ต้องการจะลบ จะปรากฏปุ่ม X ขึ้นมา ให้กดปุ่มดังกล่าวเพื่อลบเส้น



Segment ใช้สำหรับตีเส้นตรง เพื่อหาแนวโน้มของราคา เส้นนี้จะแสดงเป็นเส้นตรงเฉียงตามที่ใช้งานลากเส้น ซึ่งจะมีความยาวเท่ากับที่ใช้งานตีเส้นเท่านั้น สามารถกำหนดความยาวของเส้นได้ อีกทั้งเมื่อแตะไปที่เส้นที่ตีเรียบร้อยแล้วยังบอกด้วยว่า ระยะห่างจากจุดที่ตีเส้นนั้น ห่างกี่แท่งราคา



วิธีการลบ Segment

แต่ไปที่เส้นที่ต้องการจะลบ จะปรากฏปุ่ม X ขึ้นมา ให้กดปุ่มดังกล่าวเพื่อลบเส้น



Crosshair เส้นตรงแนวตั้งและแนวนอนตัดกัน ใช้สำหรับอ่านค่าของแต่ละแท่งว่ามีราคา Open, High, Low, Close ในแต่ละวันเท่าใดบ้าง

- ปลายเส้นตัดแนวนอนจะบอกราคา
- ปลายเส้นตัดแนวตั้งด้านล่างจะบอกวันที่



วิธีการลบ Crosshair

ให้กดที่ปุ่ม Draw แล้วเลือกที่ None



** หากผู้ใช้งานติเส้นต่างๆไว้หลายเส้น แล้วต้องการลบออกในครั้งเดียว สามารถทำได้โดย กดที่ปุ่ม Draw แล้วเลือกที่ Remove tool **



7. การเปลี่ยน Period

สามารถเปลี่ยน Period ในกราฟได้ โดยการแตะที่ปุ่ม Period แล้วเลือก Period ที่ต้องการ

กราฟของ efin Mobile HD สามารถดูได้ตั้งแต่ระดับ Intraday ไปจนถึง ระดับปี



8. การดู 2 กราฟพร้อมกัน เป็นฟังก์ชันการย่อกราฟหลักเพื่อดู 2 กราฟพร้อมๆกันโดยกดที่รูปลูกศรดังรูป



9. การขยายกราฟ กดที่รูปลูกศรที่กราฟฝั่งซ้ายเพื่อขยายกราฟฝั่งซ้าย หรือกดที่รูปลูกศรที่กราฟฝั่งขวา เพื่อขยายกราฟฝั่งขวา ดังรูป

